



© GTE - Lucien Fortunati

ASSEMBLÉE GÉNÉRALE

DE
LA

MOT

ANNEMASSE
20/21 MARS
2019

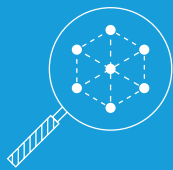


REPUBLIQUE
ET CANTON
DE GENEVE

POST TENEBRAS LUX



Instances de la MOT



ANNEMASSE
MERCREDI
20 MARS
2019

10H30 Accueil

(Annemasse Agglo, Hôtel d'Agglomération)

11H00 Plateforme des techniciens

(Salle du Conseil communautaire)

① CONTEXTE

② DISCUSSION SUR LA MISE EN OEUVRE DU PROGRAMME DE TRAVAIL 2019 DE LA MOT

③ SUITES À DONNER

13H00 Déjeuner

14H00 Bureau

(pour les personnes concernées)
(Salle A603)

15H00 Conseil d'orientation

(Salle du Conseil communautaire)

Mots de bienvenue

- Christian DUPESSEY, Président d'Annemasse Agglo, Vice-président de la MOT
- Robert HERRMANN, Président de la MOT, Président de l'Eurométropole de Strasbourg

① VALIDATION DU DERNIER COMPTE-RENDU

② INFORMATION SUR LA VIE DE L'ASSOCIATION

- Point sur les adhérents

③ PARTENARIAT AVEC LES MINISTÈRES ET MEMBRES FONDATEURS

④ COMMUNICATION/ANIMATION DU RÉSEAU

Communication

- Outils de communication
- Cahier « Transition énergétique »
- Portail documentaire et Revue de presse

Animation du réseau

- Plateforme des techniciens
- Forum en ligne

Services aux membres du réseau

- Bons-à-tirer, etc.

⑤ ASSISTANCE ET ÉTUDES

Voir détail dans la note « Études »

⑥ ACTIVITÉS EUROPÉENNES

Partenariats avec les institutions européennes

- Commission européenne
- Parlement européen
- Comité européen des Régions
- Banque européenne d'investissement

Groupe de travail intergouvernemental sur les solutions innovantes aux obstacles transfrontaliers

Observation transfrontalière

- Brochure franco-allemande

Point sur les partenariats européens et internationaux

- Projets Jean Monnet, ESPON, ...
- Partenariats : CESC¹, TEIN², ARFE³ ...

⑦ QUESTIONS DIVERSES ET CALENDRIER 2019

¹ Central European Service for Cross-Border Initiatives

² Réseau des Euro-Instituts

³ Association des Régions Frontalières Européennes

17H00 Assemblée générale annuelle

(Salle du Conseil communautaire)

Allocutions d'ouverture

- Jean DENAIS, Président Pôle métropolitain du Genevois français
- Robert HERRMANN, Président de la MOT, Président de l'Eurométropole de Strasbourg

① PRÉSENTATION DES NOUVEAUX ADHÉRENTS

② VALIDATION DE L'ORDRE DU JOUR

③ APPROBATION DU COMPTE-RENDU DE L'AG DU 22 MAI 2018

④ RAPPORT D'ACTIVITÉ 2018

⑤ RAPPORT FINANCIER

- résultats de l'exercice 2018
- rapport du Commissaire aux comptes

⑥ DÉBAT ET VOTE SUR LES RAPPORTS PRÉSENTÉS

(dont affectation du résultat de l'année 2018)

⑦ PRÉSENTATION DU PROGRAMME DE TRAVAIL 2019

- débat et vote

⑧ PRÉSENTATION DU BUDGET 2019 ET DU BARÈME DES COTISATIONS 2020

- débat et vote

Allocution de clôture

- Jacqueline GOURAULT, Ministre de la Cohésion des territoires et des Relations avec les collectivités territoriales (à confirmer)

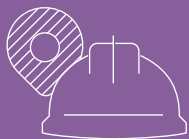
18H30 Fin des instances

19H00 Soirée Festive

Visite culturelle :

le Téléphérique du Salève suivi d'un Cocktail dînatoire

Visites de terrain



Conférence

« Les Investissements Trans- frontaliers »



ANNEMASSE
& GENÈVE

JEUDI

21 MARS

2019

9H00 Table ronde 1 : De la planification à la gestion

Annemasse

(Annemasse Agglo, Hôtel d'Agglomération)

Mot d'accueil par Christian DUPESSEY,
Président d'Annemasse Agglo et Vice-
Président de la MOT

Débats animé par Manuel NARDIN

Avec :

- Christian MONTEIL, Président,
Département de la Haute-Savoie (à
confirmer)
- Philippe LAMBERT, Directeur régional
Auvergne-Rhône-Alpes, Caisse des Dépôts

- Anna-Karina KOLB, Directrice, Service des
affaires extérieures et fédérales,
République et Canton de Genève, et
représentante du GLCT Grand Genève
- Jean DENAIS, Président du Pôle
métropolitain du Genevois français
- Mario WERREN, Directeur général
de Lémanis, opérateur transport
du Léman express

10H30 Visites de terrain

Annemasse et Genève

Visites de terrain avec traversée de la
frontière : le chantier du Léman Express, la
gare des Eaux Vives, la voie verte du Grand
Genève.

Déplacement en bus, départ d'Annemasse,
avec stop à la Gare Genève-Eaux-Vives,
arrivée à Genève.

13H00 Déjeuner

Genève

(Pavillon Sicli)

14H30 Table ronde 2: Le soutien des États et de l'UE

Genève

(Pavillon Sicli, Salle Petit Dôme)

Mots d'accueil :

- Antonio HODGERS, Président du Conseil
d'Etat, République et Canton de Genève
- Robert HERRMANN, Président de la MOT
et de l'Eurométropole de Strasbourg

Débats animés par Jean PEYRONY,
Directeur général, MOT

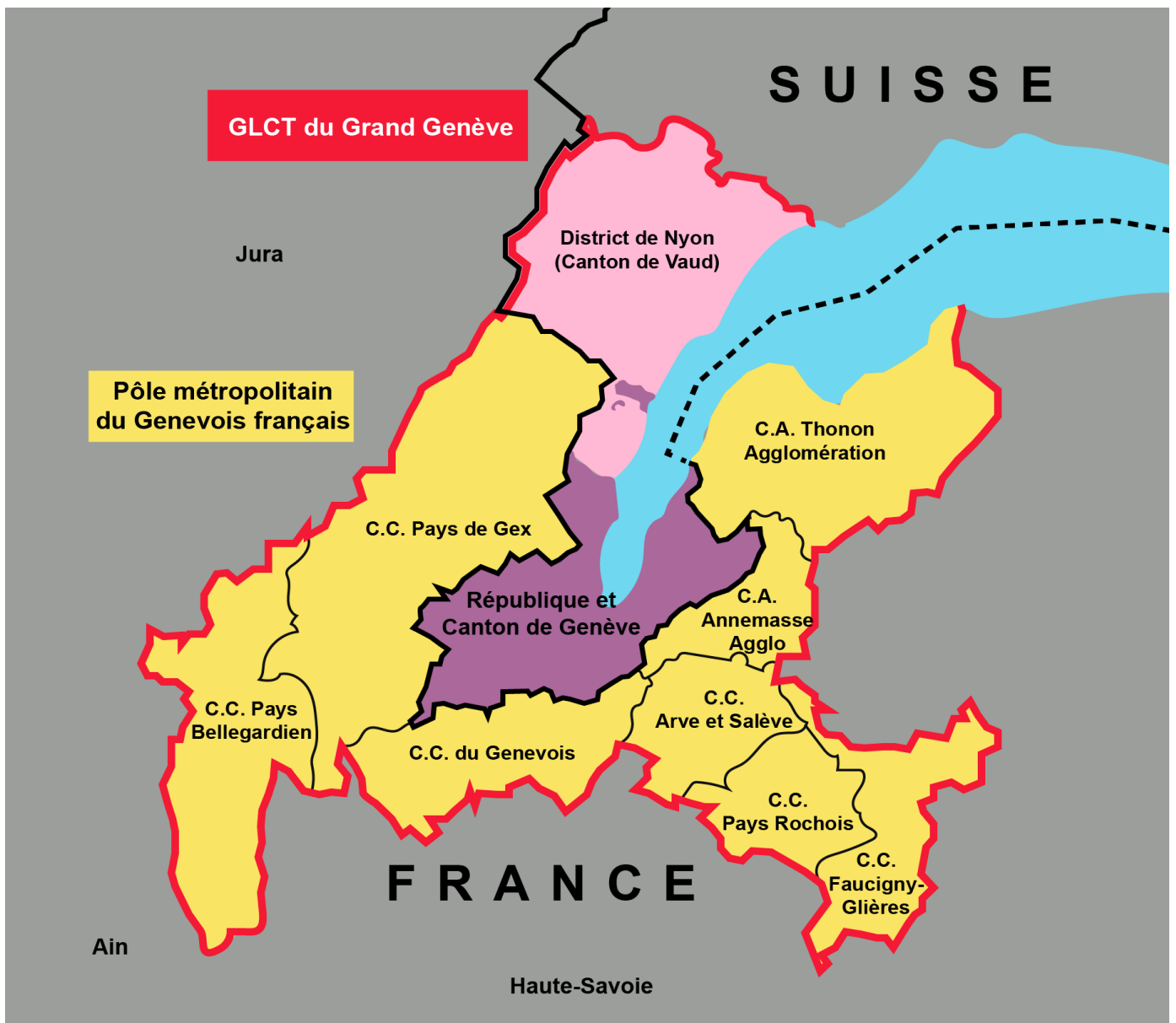
Avec :

- Etienne BLANC, Vice-président Région
Auvergne Rhône-Alpes (à confirmer)

- Nathalie VERSCHELDE, Chef d'unité
adjoite, Unité D2 Interreg, coopération
transfrontalière, frontières intérieures,
DG REGIO, Commission européenne
- Ambroise FAYOLLE, Vice-Président et
Membre du Comité de Direction, Banque
Européenne d'Investissement (BEI) (à
confirmer)
- Un représentant de la Confédération
Suisse (à confirmer)
- Serge MORVAN, Commissaire général
à l'égalité des territoires (CGET) (à
confirmer)

16H00 Fin des deux jours

Possibilité de retour en bus de Genève à Annemasse



Au sein de l'espace européen, l'ouverture des frontières et la libre circulation favorisent la création de richesses économiques, sociales, environnementales, et simplement, humaines. A la veille d'élections européennes cruciales, et de décisions à prendre pour l'après 2020, il est temps de faire le point sur ce qui a été réalisé, et ce qui reste à faire, au service des habitants et des entreprises des territoires transfrontaliers. Pour établir ce constat, il est logique d'examiner l'agglomération transfrontalière la plus intégrée au monde : le Grand Genève, du fait de la réalité géographique et historique de ce territoire, mais aussi de l'action résolue de ses forces vives de part et d'autre de la frontière.

En 2019, plusieurs projets majeurs se concrétisent : nouvelle ligne ferrée transfrontalière du CEVA, voie verte, lignes de tramway, maillant un véritable réseau régional transfrontalier : le Léman express, au service d'un projet de territoire à l'échelle de l'ensemble du Grand Genève, piloté par les élus des 3 versants de l'agglomération : les cantons suisses de Genève et de Vaud, et le Pôle métropolitain du Genevois français. Sans oublier de nombreux projets en faveur de la mobilité douce, de la croissance et de l'emploi, de la transition énergétique et de la qualité de vie.

Comment les différents acteurs passent-ils du développement des infrastructures à la gestion des services qu'elles permettent ? Avec quelle gouvernance, quelle participation de la société civile ? C'est l'objet de la première table ronde.

Quel est le rôle pour ce territoire transfrontalier de la Région Auvergne Rhône Alpes, l'Etat français, la Confédération suisse, l'Union européenne ? Comment financer les projets ? Comment soutenir la gouvernance, résoudre les obstacles ? Quelle évolution des accords UE/Suisse ? C'est l'objet de la deuxième table ronde.



Lieux des deux jours :

- **Instances de la MOT (jour 1)** : Annemasse Agglo | Hôtel d'Agglomération | 11 Avenue Émile Zola | 74100 Annemasse | France
- **Visites de terrain et conférence (jour 2)** : Table ronde 1 : Annemasse Agglo | Hôtel d'Agglomération | 11 Avenue Émile Zola | F - 74100 Annemasse
Table ronde 2 : Pavillon Sicli | 45 Route des Accacias | CH-1227 Les Accacias / Genève | Suisse



Mission Opérationnelle Transfrontalière
38, rue des Bourdonnais
75001 Paris | France
Tél +33 (0)1 55 80 56 80
mot@mot.asso.fr
www.espaces-transfrontaliers.eu