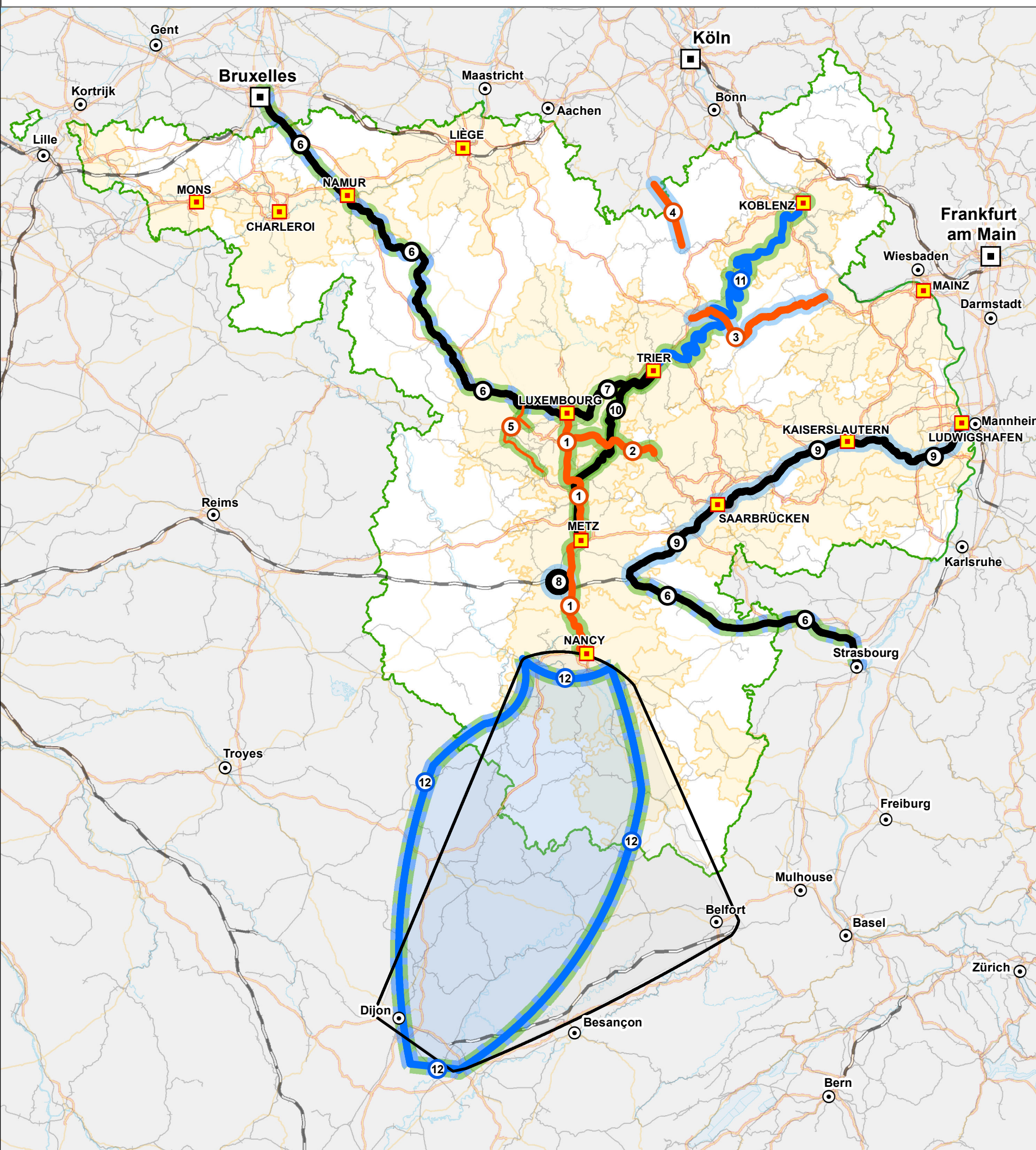


Projets de transport prioritaires dans la perspective du développement métropolitain de la Grande Région

- Vorrangige Verkehrsprojekte im Hinblick auf die metropolitane Entwicklung der Großregion



- Projets prioritaires de transport**
Vorrangige Verkehrsprojekte
- Projet d'envergure grand-régionale - Projekt großregionaler Tragweite
 - Projet d'envergure européenne - Projekt europäischer Tragweite
 - Projet d'envergure grand-régionale et européenne - Projekt großregionaler und europäischer Tragweite
 - Projet routier de priorité 1 - Straßenprojekt erster Priorität
 - Projet routier de priorité 2 - Straßenprojekt zweiter Priorität
 - A31 amélioration de la liaison entre Luxembourg et Nancy - A31 Verbesserung der Verbindung zwischen Luxemburg und Nancy
 - Finalisation de l'autoroute reliant Wallonie - Luxembourg (A13) - Sarre (A8) - Fertigstellung der Autobahnverbindung Wallonie - Luxemburg (A13) - Saarland (A8)
 - B50 Wittlich-Rheinböllen - B50 Wittlich-Rheinböllen
 - A1 section entre l'échangeur de Kelberg et l'échangeur de Lommersdorf - A1 Abschnitt zwischen der Anschlussstelle Kelberg und der Anschlussstelle Lommersdorf
 - Raccordement de l'A28 belge à l'A30 française - Anschluss der belgischen A28 an die französische A30
 - Projet ferroviaire de priorité 1 - Eisenbahnprojekt erster Priorität
 - Eurocaprail: Amélioration de la connexion Luxembourg-Bruxelles et sa prolongation vers Strasbourg - Eurocaprail: Verbesserung der Verbindung Luxemburg-Brüssel und seine Verlängerung nach Strasbourg
 - Amélioration de l'infrastructure ferroviaire entre Luxembourg et Trèves - Verbesserung der Schieneninfrastruktur zwischen Luxemburg und Trier
 - Pôle d'interconnexion TGV/TER - Verbindungspunkt TGV/TER
 - LGV Est, branche nord : Section Baudrecourt - Mannheim - LGV Ost, Nordost : Abschnitt Baudrecourt - Mannheim
 - Liaison ferroviaire Trèves-Metz - Schienenverbindung Trier-Metz
 - Projet fluvial de priorité 1 - Binnenschiffahrtsprojekt erster Priorität
 - Doublement de la capacité des écluses sur la partie allemande de la Moselle canalisée - Verdopplung der Schleusenkapazität auf dem deutschen Teilabschnitt der kanalisiertes Mosel
 - Liaison Saône-Moselle avec périmètre d'étude - Anschluss Saône-Mosel mit Studienperimeter
 - Débouché ferroviaire sud de la Grande Région avec périmètre d'étude - Südlicher Eisenbahnanschluss der Großregion mit Studienperimeter

- Carte de référence**
Referenzkarte
- Pôle supérieur - Oberzentrum
 - Ville > 500'000 hab. - Stadt > 500'000 Einw.
 - Ville > 50'000 - 500'000 hab. - Stadt > 50'000 - 500'000 Einw.
 - Autoroute - Autobahn
 - Route majeure - Wichtige Straße
 - Ligne de chemin de fer à grande vitesse - Hochgeschwindigkeitseisenbahnlinie
 - Ligne de chemin de fer majeure - Wichtige Eisenbahnlinie
 - Rivière - Fluss
 - Aire urbaine fonctionnelle - Funktionales urbanes Gebiet
 - Limite de la Grande Région - Abgrenzung Großregion

0 15 30 60 90 120 150 km

Sources / Grundlagen: © EuroGeographics
EuroRegionalMap v3.0 - 2010; ESRI 2006;
ESPON Database 2011; Seine-Moselle-Rhin 2010,
Groupe de travail transport de la Grande Région /
Arbeitsgruppe Verkehr der Großregion 2009

Auteurs / Autoren: SIG-GR / GIS-GR

Réalisation / Erstellung: 01.2013

Interreg-IVA
Großregion - Grande Région

Projet cofiancé par le Fonds européen de développement régional / Durch den europäischen Fonds für regionale Entwicklung gefördertes Projekt