

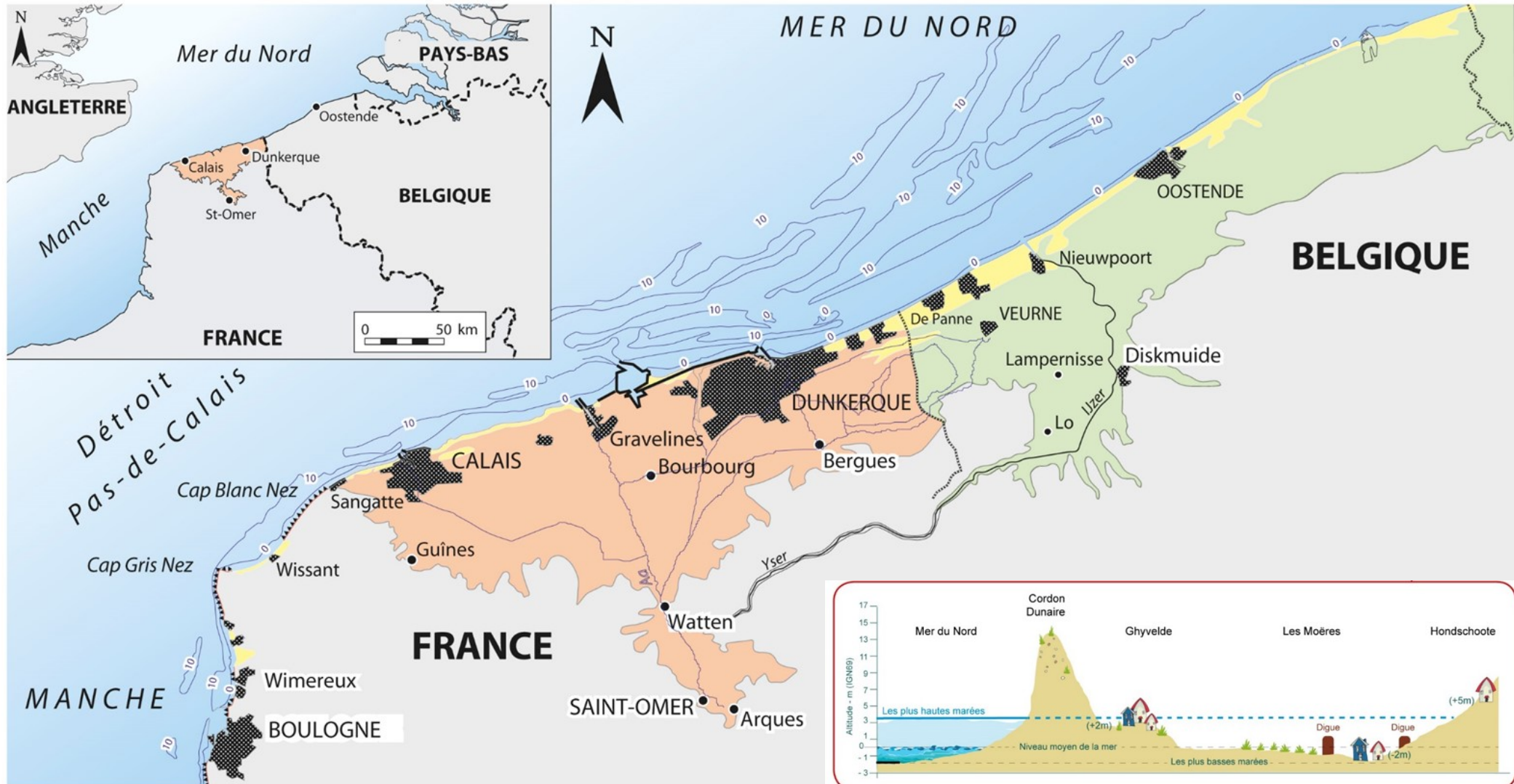
Le projet Mageteaux :

Améliorer la gestion transfrontalière des risques d'inondation à la frontière franco-belge



LE POLDER DES WATERINGUES

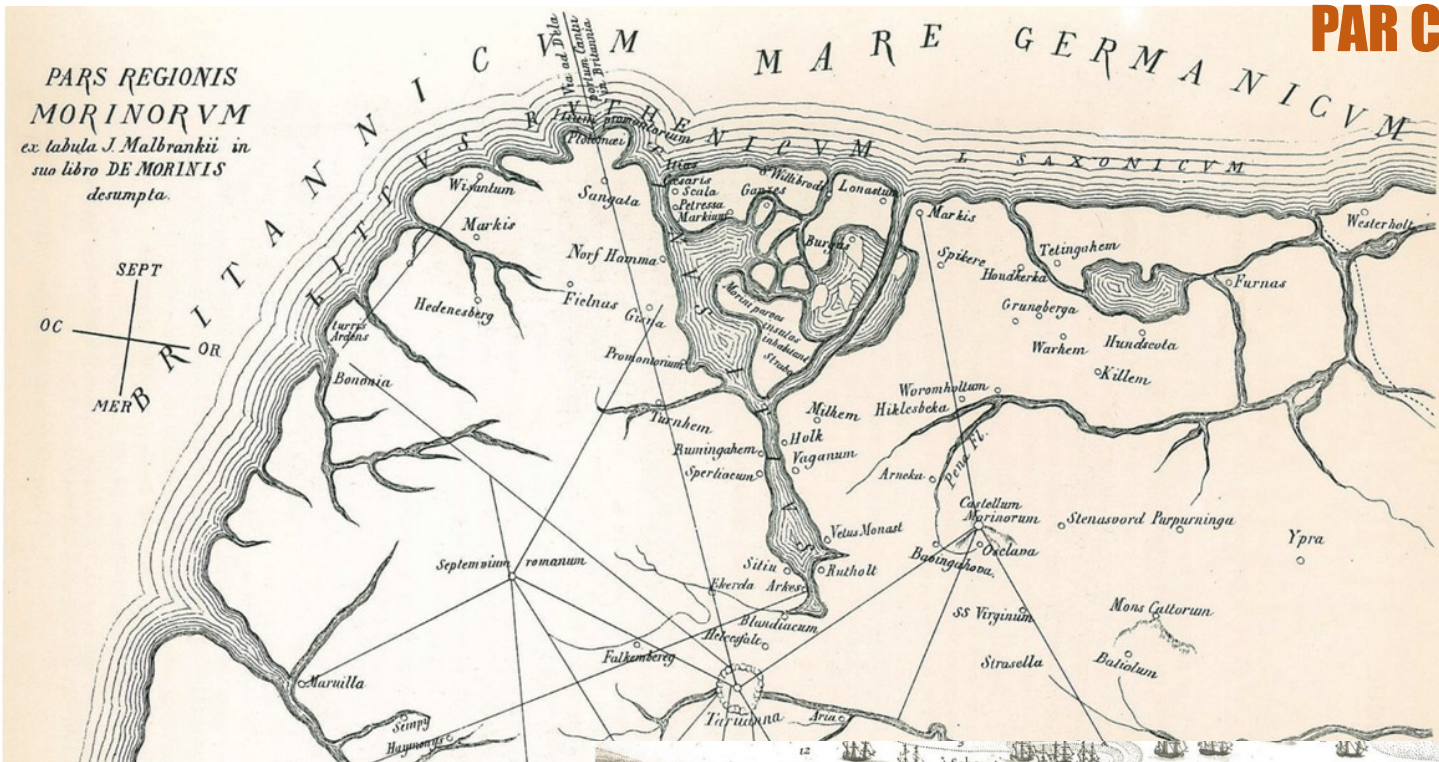
LES PAYS-BAS DU SUD



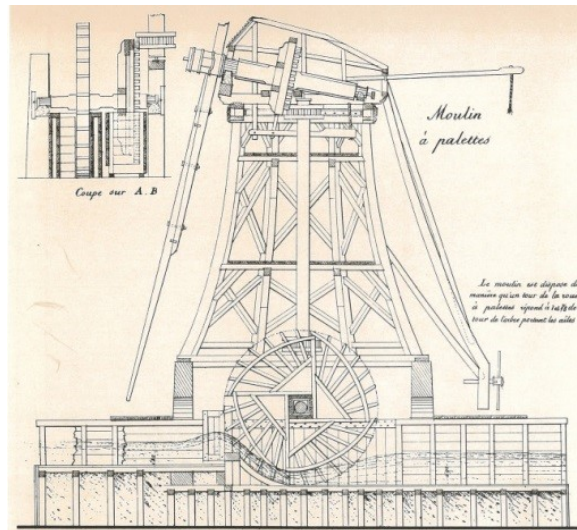
► Carte de localisation des Wateringues.

L'ASSÈCHEMENT DES MOËRES

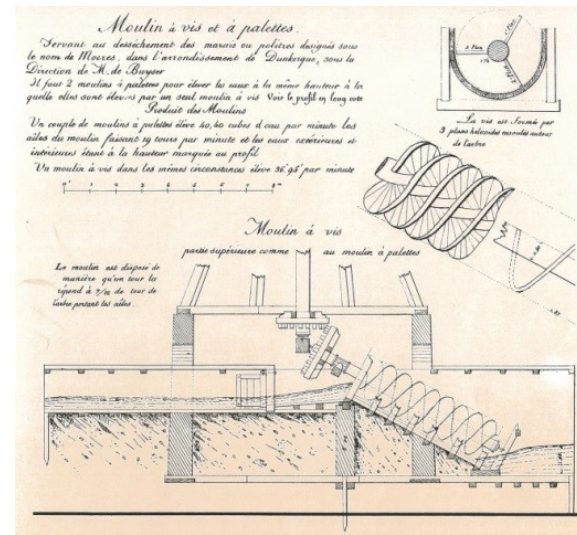
PAR COBERGHER 1619 - 1624



VII^{ème} siècle

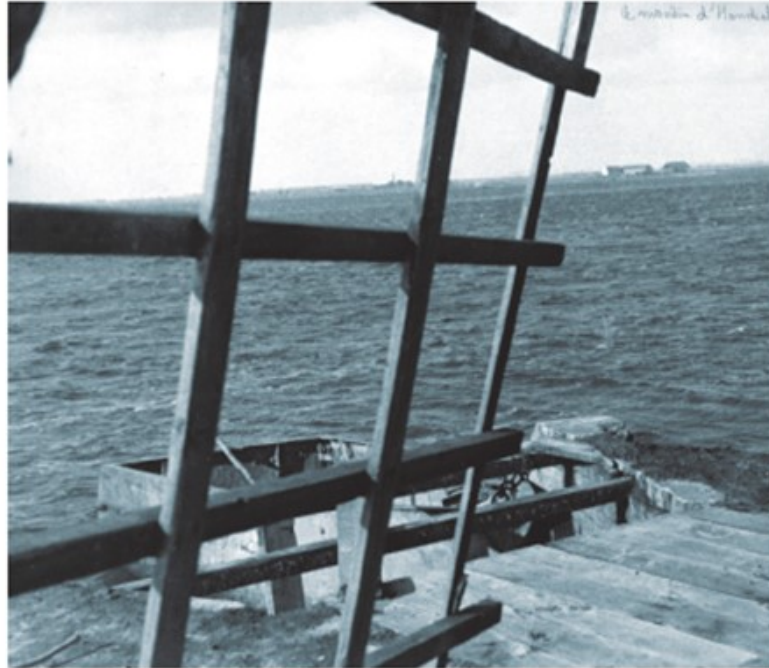


XVII^{ème} siècle



LES DERNIÈRES INONDATIONS

STRATÉGIQUES EN 1940 ET 1944



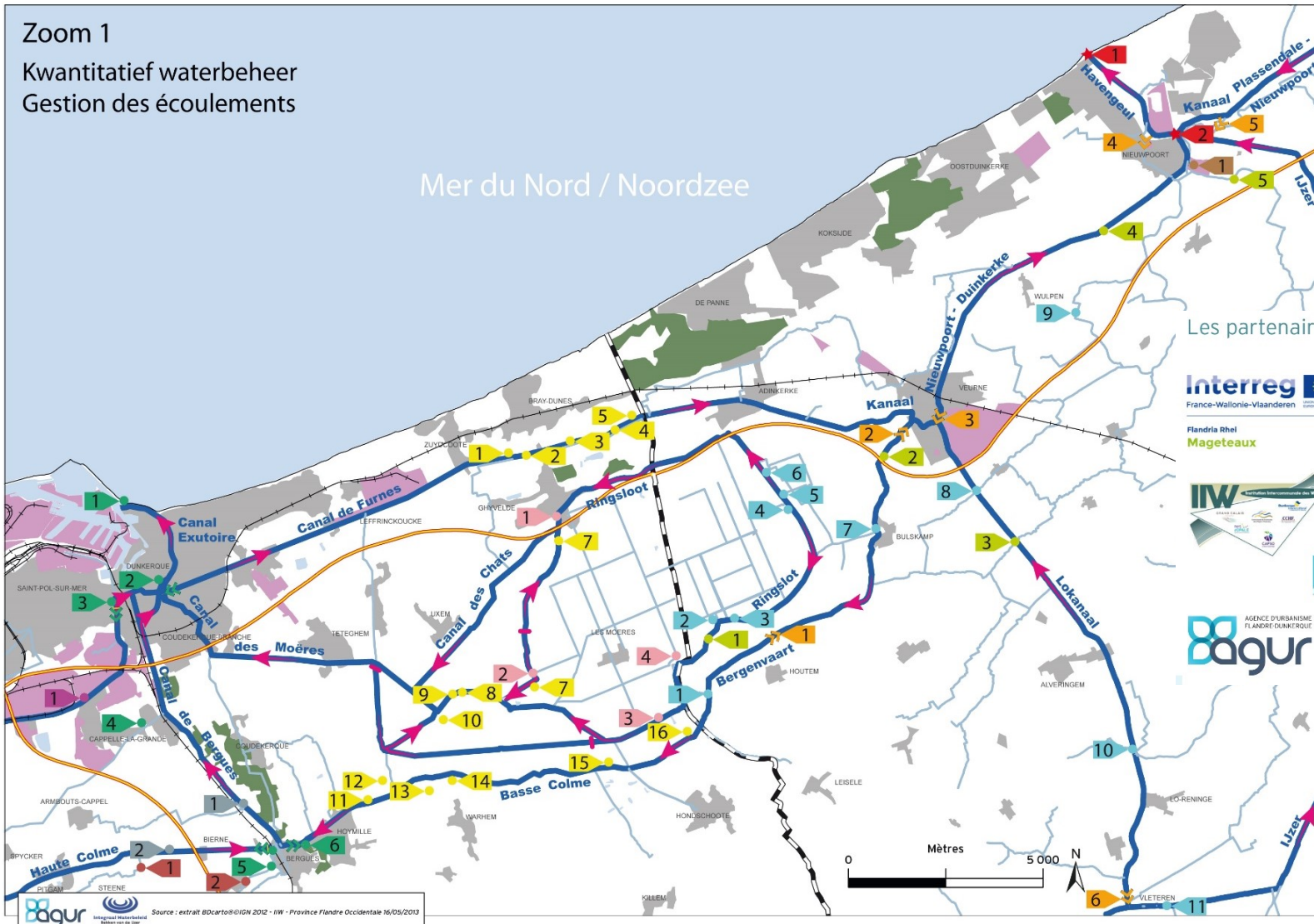
Source : Centre de la Mémoire urbaine d'agglomération de la CUD - Archives de Dunkerque

LE PROJET MAGETEAUX

UNE NOUVELLE GESTION TRANSFRONTALIÈRE DES EAUX

Zoom 1

Kwantitatief waterbeheer
Gestion des écoulements



Les partenaires du projet :



Flandria Rhei
Mageteaux



Merci de votre attention...

Xavier CHELKOWSKI

x.chelkowski@agur-dunkerque.org