

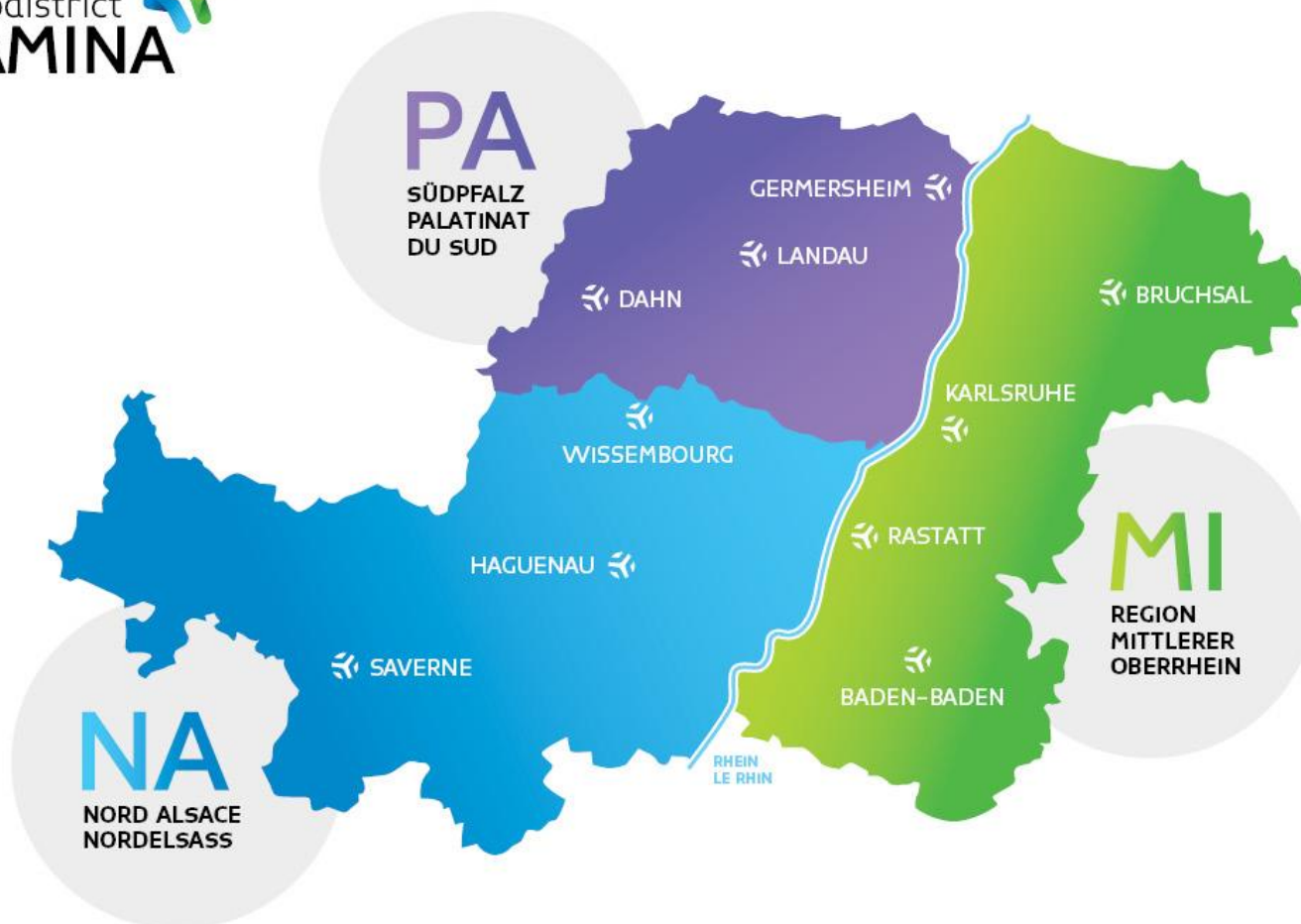
Eurodistrict PAMINA : le rôle d'une structure de gouvernance transfrontalière

Patrice HARSTER

Les fondamentaux de la coopération transfrontalière

- Equilibre de force et de fonction : principe universel - sinon situation conflictuelle
- Objectif unique : améliorer la qualité de vie des citoyens qui vivent dans le territoire transfrontalier (logique d'une étape d'existence de frontière vers une étape de suppression de la frontière)
- Coopérer c'est respecter son partenaire (comprendre et être à l'écoute)
- Le citoyen n'a pas toujours besoin d'une structure transfrontalière – mobilité – connaissance du territoire – bilingue
- Démarche itérative – évolutive- à petit pas
- Cela nécessite un engagement au quotidien – ressemble à une démarche d'endurance
- Différence avec une coopération classique : multilinguisme – compétences différentes

Le territoire de l'Eurodistrict PAMINA



PA

SÜDPFALZ
PALATINAT
DU SUD

GERMERSHEIM

LANDAU

DAHN

BRUCHSAL

KARLSRUHE

WISSEMBOURG

HAGUENAU

RASTATT

MI

REGION
MITTLERER
OBERRHEIN

SAVERNE

BADEN-BADEN

NA

NORD ALSACE
NORDELSASS

RHEIN
LE RHIN

Les fondamentaux du fonctionnement d'un Eurodistrict

- C'est le fruit d'une action transfrontalière et non l'inverse - maturité à franchir le pas (la structure ne crée pas l'acte)
- Un travail d'appropriation de l'instrument – de transfert d'une action vers une nouvelle structure
- Réaliser qu'il s'agit souvent d'un acte irréversible – une structure rend une action transfrontalière pérenne – donc attention, il faut que l'instrument créé fonctionne – financement – personnel
- Réflexion sur le fonctionnement « partagé » - quand on crée une structure on enclenche un processus d'une nouvelle gouvernance – forcément un changement de la politique actuelle des différents partenaires
- Décision commune – voire codécision, par exemple, pour l'Eurodistrict Strasbourg-Ortenau - Délibérer avec un quorum – démocratie – sortir de la règle du consensus
- Intéressant pour assurer une maîtrise d'ouvrage – délégation de la mise en œuvre d'une compétence (difficile car il faut redéfinir des critères propres à l'eurodistrict)

Les fondamentaux du fonctionnement d'un Eurodistrict

- **Principe** : eurodistrict = instrument de coordination / mutualisation / facilitateur
- Ne se substitue pas aux autorités existantes, mais assure une mission pour le compte de plusieurs autorités qui ne pourraient pas le faire à titre individuel
- Intégration = Eurodistrict comme instrument d'animation territorial /cohésion
- Exemple des communautés de communes : lorsque les communes créent une communautés de communes elles ne disparaissent pas = mutualisation des moyens pour être plus efficace en terme d'égalité et d'équité
- Eurodistrict peut aussi gérer des fonds européens
- Eurodistrict = proximité citoyenne

Eurodistrict PAMINA : du GLCT vers un GECT

Chronologie synthétique

1988 – mise en place de la coopération – création de l'espace transfrontalier PAMINA

2003 – création du GLCT « Eurodistrict PAMINA »

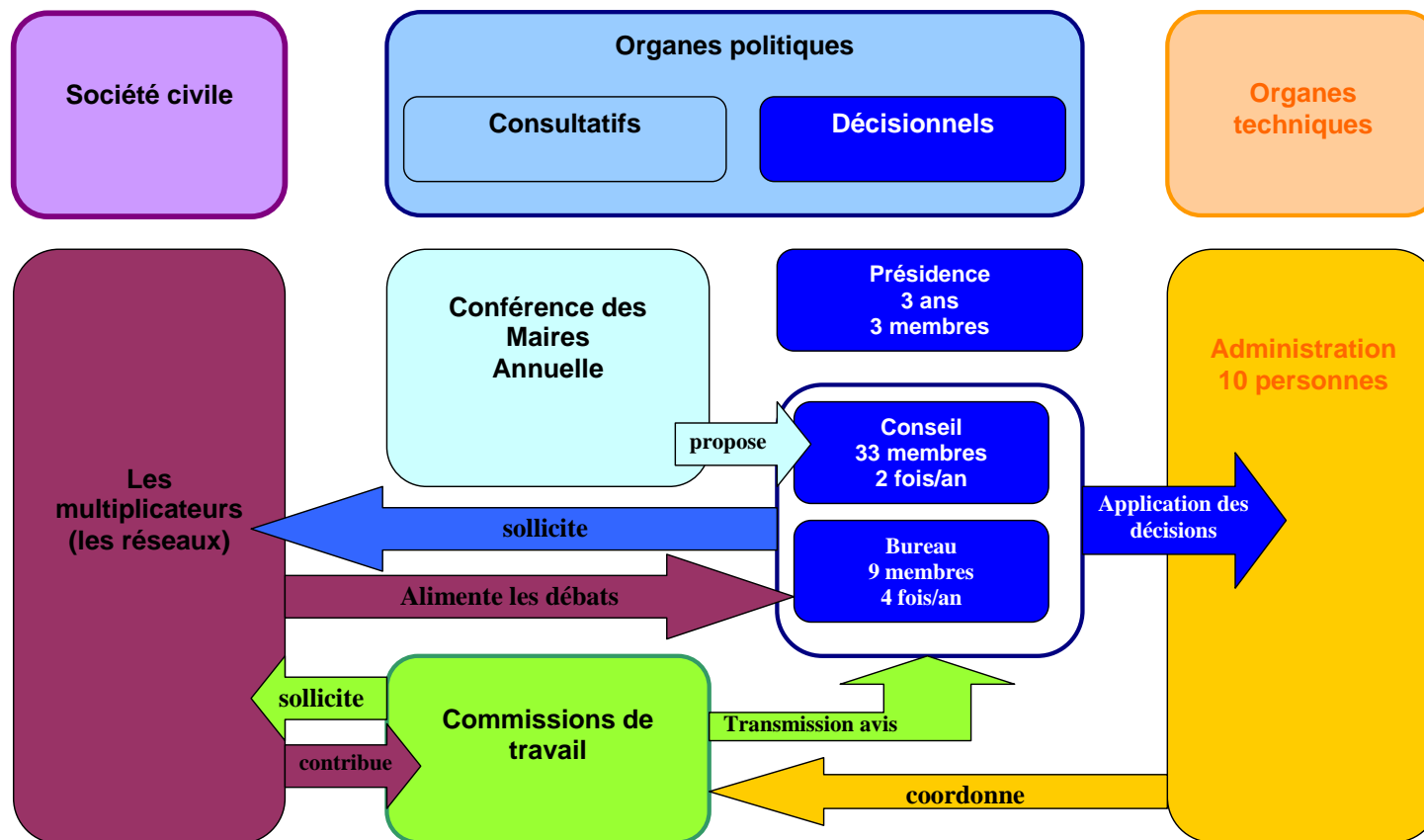
2017 – fusion/transfert du GLCT vers un GECT « Eurodistrict PAMINA »

A quoi sert un Eurodistrict ?

L'Eurodistrict PAMINA a pour objet principal de faciliter et d'accroître la coopération transfrontalière en faveur d'un développement durable et équilibré du territoire de référence, afin de faciliter la vie quotidienne des habitants, quelle que soit la thématique concernée.

L'Eurodistrict entend par là être une plateforme de mutualisation des compétences, c'est-à-dire un facilitateur pour le développement d'une cohésion territoriale, sans vouloir se substituer aux autorités compétentes existantes.

Gouvernance de l'Eurodistrict PAMINA



Gouvernance de l'Eurodistrict PAMINA : les enjeux

Bilinguisme

Solidarité
des
territoires

Proximité
citoyenne

Proximité de
l'échelon
communal

Partenariats

Intégration
et diversité

Subsidiarité
et
complémentarité

Développement
économique

Compétitivité
européenne

Dialogue et
échanges

Articulation
avec le Rhin
supérieur

Animation
territoriale

Fonds
européens

Gouvernance de l'Eurodistrict PAMINA : mutualisation des moyens



Eurodistrict
PAMINA

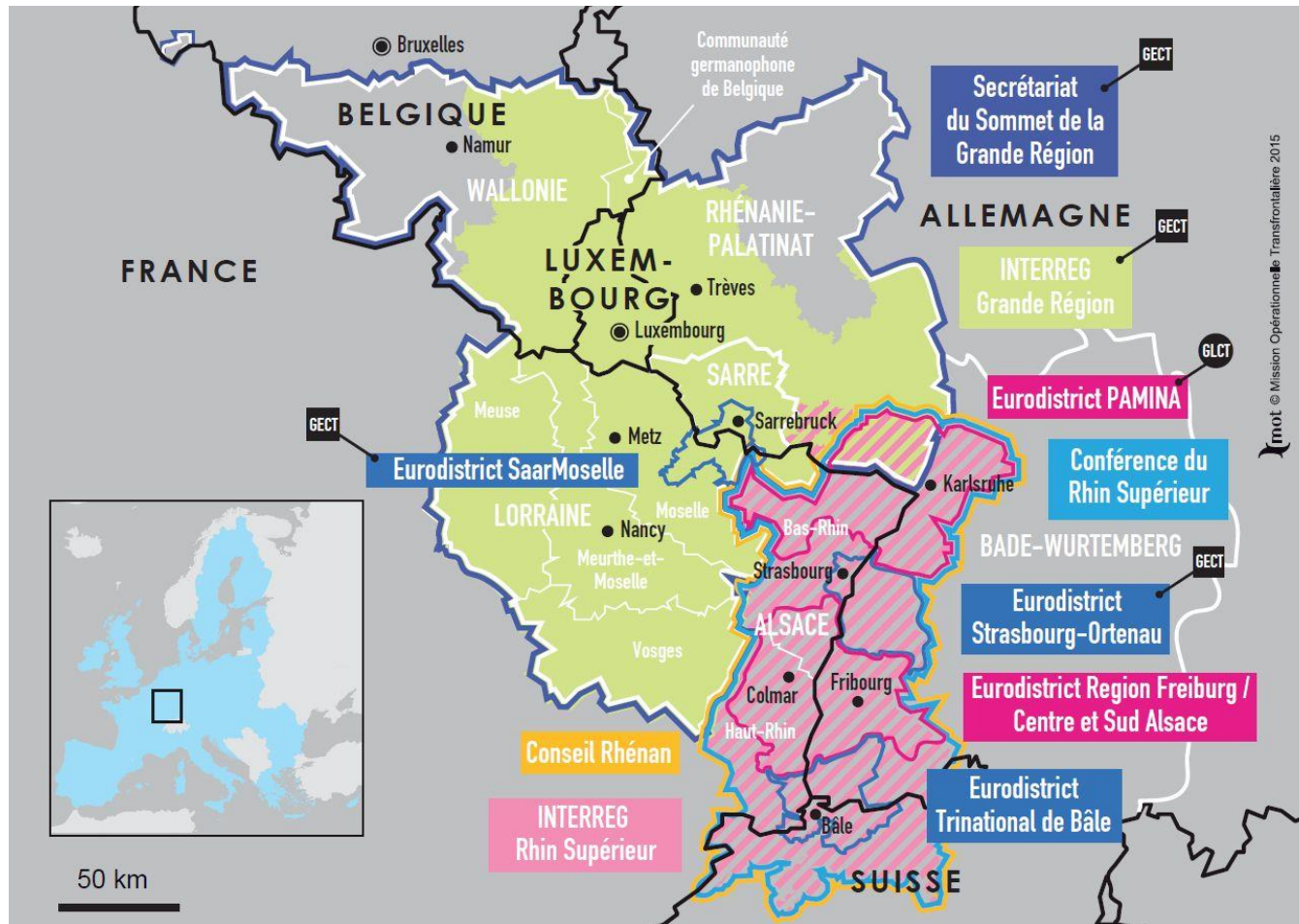
INFOBEST  PAMINA


VIS-A-VIS
BADEN • ELSASS • PFALZ
PAYS DE BADE • ALSACE • PALATINAT

Les multiplicateurs PAMINA



La frontière franco-allemande





PAMINA

Trois territoires qui coopèrent

« Le fait transfrontalier ne se gère pas, il se vit au quotidien »

« Le fait transfrontalier n'appartient à personne en particulier,
nous le revendiquons pourtant tous »