

FORMATION CNFPT MOT LE DG TRANSFRONTALIER

L'approche multi-niveaux de la coopération; l'appui de la Mission Opérationnelle Transfrontalière

Strasbourg, 26-27 Avril 2016

Jean PEYRONY, Mission Opérationnelle Transfrontalière





La coopération transfrontalière, une approche à différents niveaux



AU NIVEAU LOCAL



AU NIVEAU NATIONAL

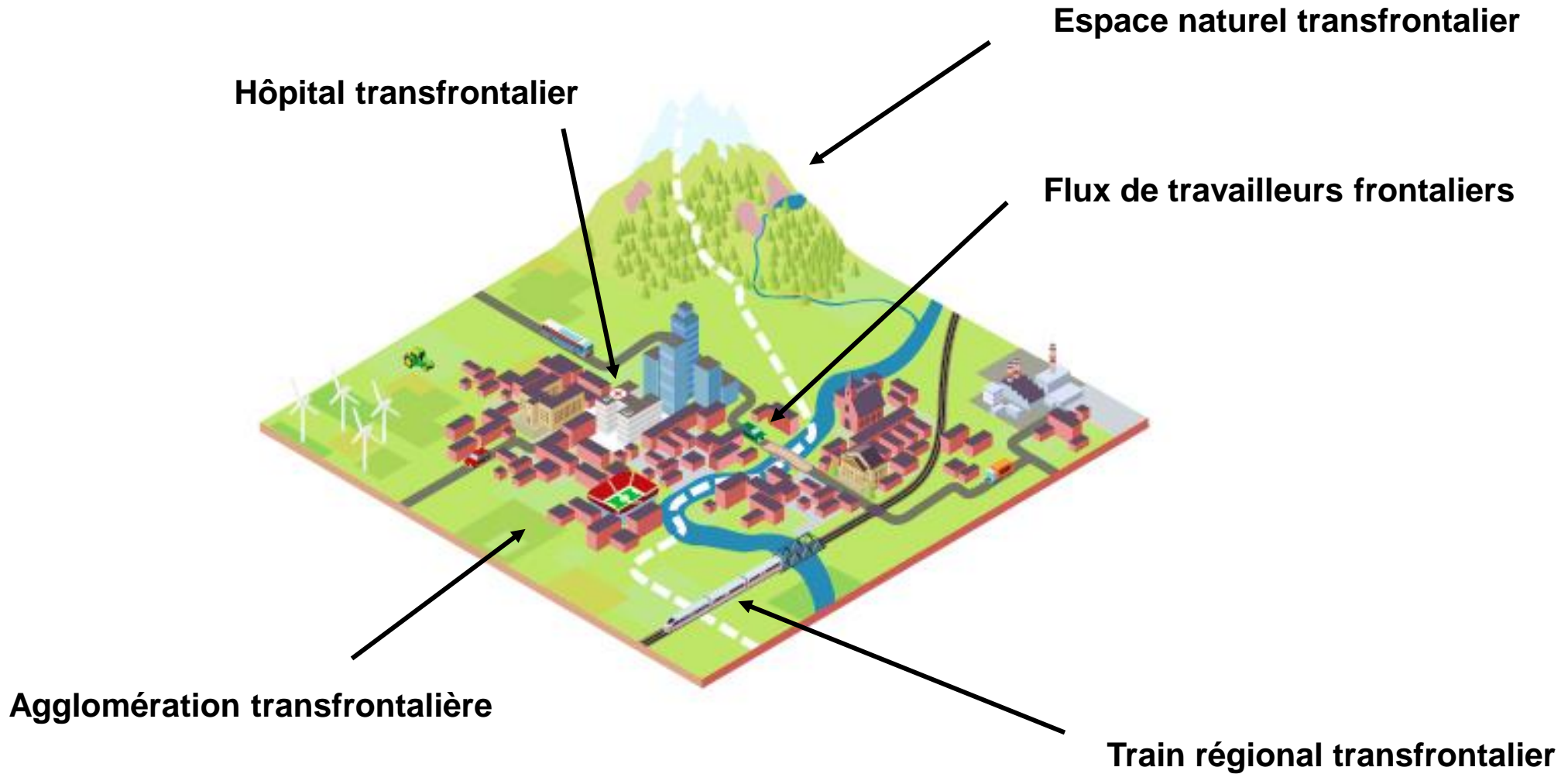


AU NIVEAU EUROPEEN



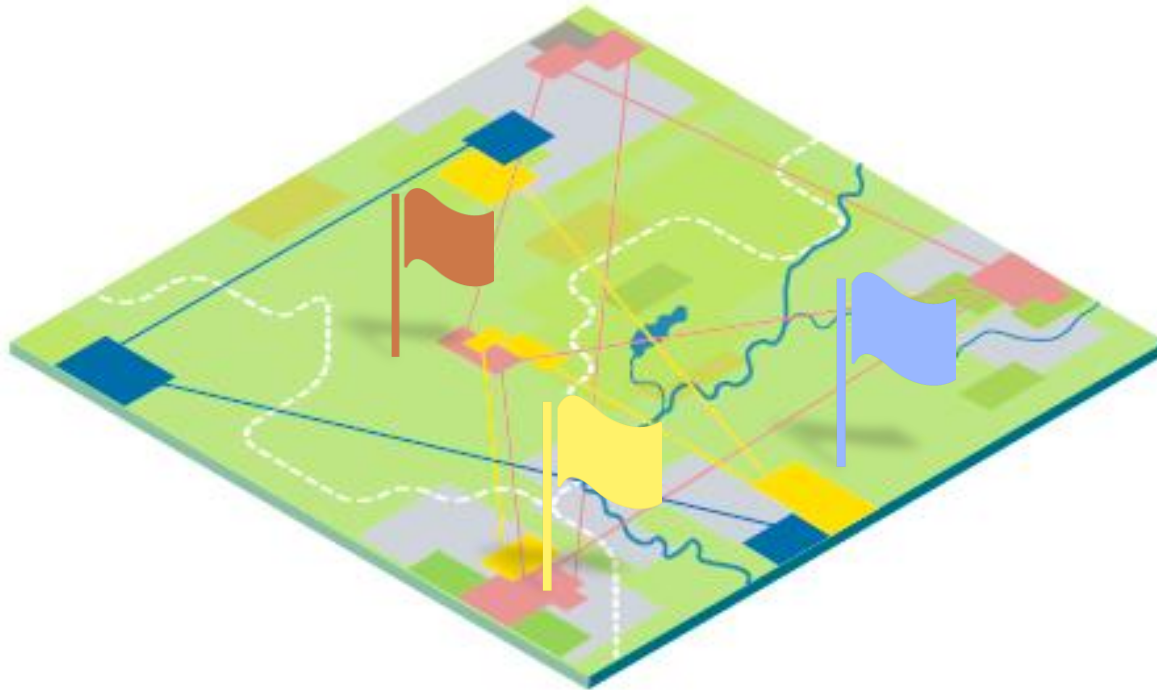
La coopération transfrontalière,
une approche à différents niveaux

AU NIVEAU LOCAL





La coopération transfrontalière, une approche à différents niveaux

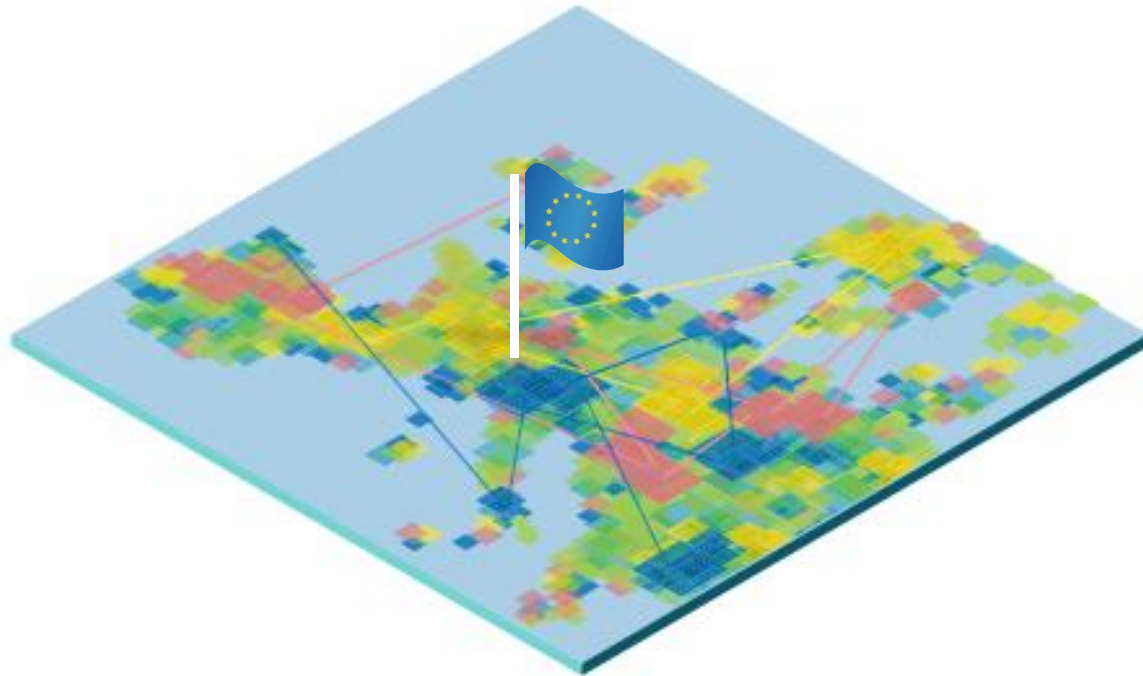


AU NIVEAU NATIONAL

- Des espaces en périphérie
- Des espaces mal appréhendés par les politiques nationales
- Des espaces où la frontière est une ressource (travailleurs frontaliers, mutualisation d'équipements...)
- Un lieu de coexistence de deux ou plusieurs systèmes



**La coopération transfrontalière,
une approche à différents niveaux**



AU NIVEAU EUROPEEN

- **Des sites pilotes de la construction européenne**
- **Des territoires spécifiques pas toujours pris en compte par les politiques européennes**



Les enjeux transfrontaliers



AU NIVEAU LOCAL

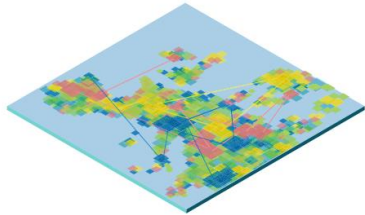
- Gestion spécifique par les acteurs locaux ou régionaux
- Projets sectoriels et de développement intégré à l'échelle de « territoires transfrontaliers »



AU NIVEAU NATIONAL

Enjeux pour les Etats :

- Soutenir la coopération des acteurs locaux et régionaux
- Coopérer dans leurs domaines de compétences
- Se coordonner par-delà la frontière



AU NIVEAU EUROPEEN

- Prendre en compte la réalité transfrontalière
- Prendre en compte l'impact territorial des politiques sectorielles sur les espaces transfrontaliers
- Poursuivre la politique de cohésion, avec une synergie plus forte entre CTE et programmes régionaux (Interreg, ...)
- Développer des outils juridiques pour les projets et les territoires transfrontaliers (GECT, ...)
- Renforcer les programmes européens de mise en réseau et de recherche appliquée
- Constituer des réseaux globaux d'échanges sur la question des frontières

Des coopérations à plusieurs échelles sur les frontières nationales



Niveau européen

Union Européenne

Cadre stratégique commun

Niveau national

ETAT A

ETAT B

Accord de Partenariat

Accord de Partenariat

Niveau régional

AUTORITES REGIONALES

Programme de coopération

AUTORITES REGIONALES

Autorité de gestion
STC

Niveau local

AUTORITES LOCALES

PARTIES PRENANTES

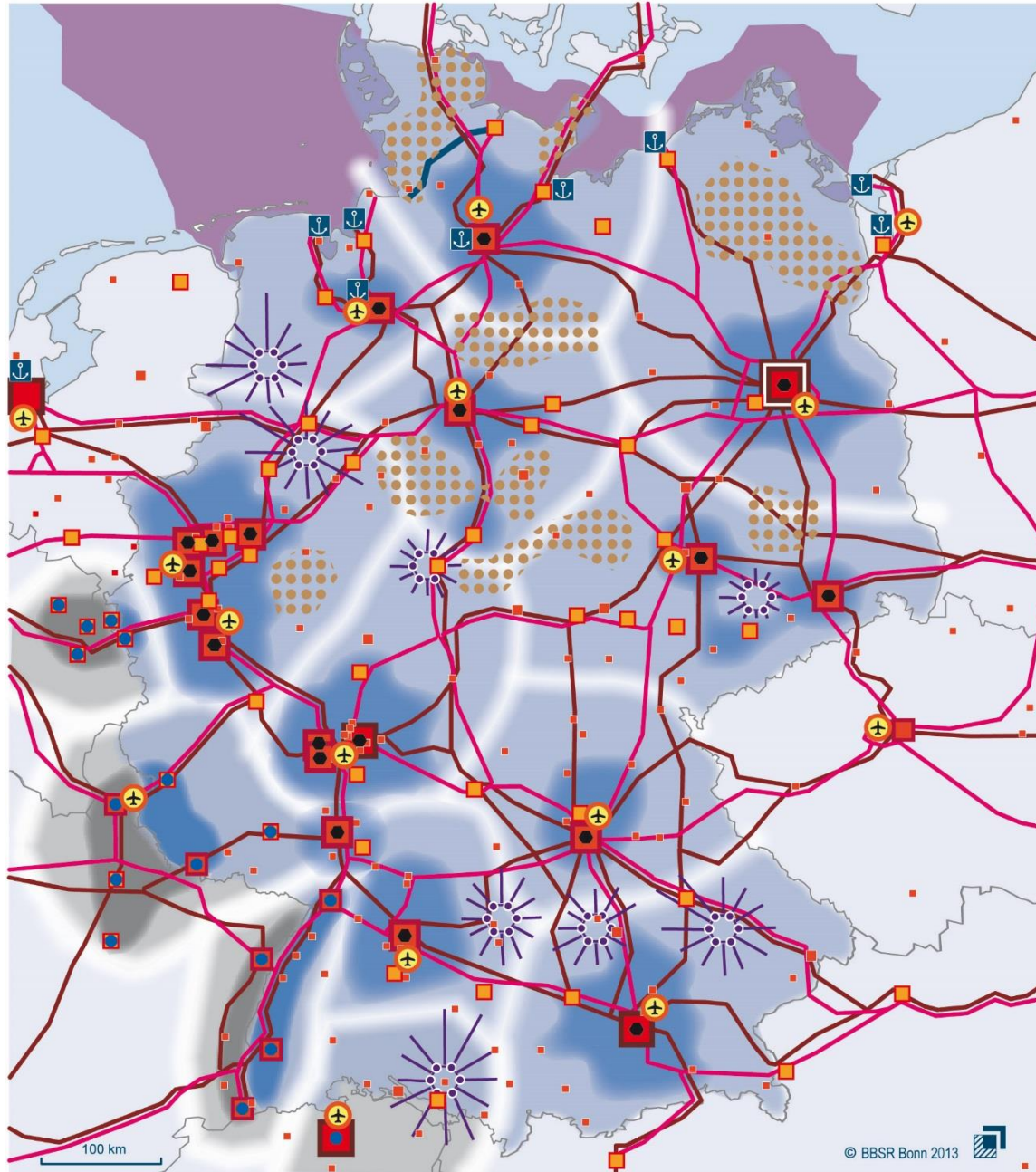
GECT ou équivalent

AUTORITES LOCALES

PARTIES PRENANTES

Projets sectoriels

Projets territoriaux
ITI, CLLD



Metropolräume

- Kerne der Hauptstadtregion und der europäischen Metropolregionen
- weitere Standorte von Metropolfunktionen
- engere metropolitane Verflechtungsräume
- weitere metropolitane Verflechtungsräume einschließlich ländlicher Räume
- Übergangszonen zwischen metropolitanen Verflechtungsräumen
- Kerne der metropolitanen Grenzregionen (IMeG)
- engere metropolitane Verflechtungsräume in metropolitanen Grenzregionen (IMeG)
- Metropolitanen Grenzregionen (IMeG)

Ländliche und verstärkerte wirtschaftliche Wachstumsräume



Räume mit besonderem strukturellem Handlungsbedarf



Verkehrsinfrastruktur

(Grundlage: Ergebnis des Trilogs vom 29.05.2013)

- Strasse - Europäisches Kernnetz
- Schiene - Europäisches Kernnetz
- Internationaler Flughafen - Europäisches Kernnetz
- Internationaler Seehafen - Europäisches Kernnetz
- Nord-Ostsee-Kanal
- maritimer Planungsraum

Die Karte veranschaulicht das Leitbild. Die Signaturen stellen jedoch keine planerischen Festlegungen dar.





La réforme territoriale française et les enjeux transfrontaliers

LOI MPTAM

- La Conférence territoriale de l'action publique (CTAP) débat de toute question relative à la coordination des relations transfrontalières avec les collectivités voisines (amendement MOT)
- Métropoles : Schéma de coopération transfrontalière; association des partenaires non FR au conseil de développement

LOI NOTRE

- Suppression de la clause générale de compétence pour départements et régions ; mais ils conservent la possibilité d'agir dans leurs domaines de compétence propre et partagée ; l'action transfrontalière n'est pas remise en cause
- Régions : le SRDEII peut contenir un volet transfrontalier élaboré en concertation avec les collectivités limitrophes (amendement MOT) ; possibilité implicite pour le SRADDET, etc...
- Départements : schémas départementaux d'amélioration de l'accessibilité des services au public



La MOT, des réponses adaptées à chaque niveau

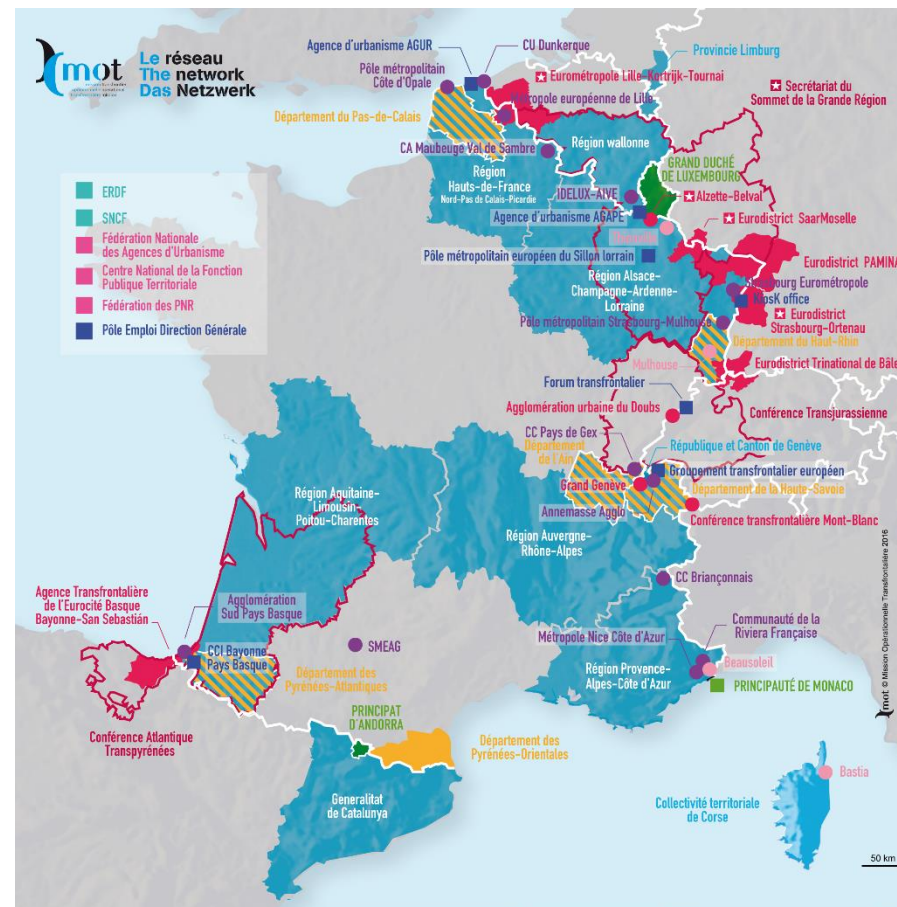
AU NIVEAU LOCAL : Un réseau de 70 adhérents



AU NIVEAU NATIONAL : 5 partenaires institutionnels

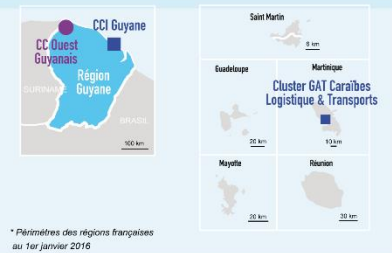


AU NIVEAU EUROPEEN : membre de réseaux



Catégorie d'adhérents Category of members Mitglieder-Kategorien

- Etat State Staat
- Région* Region Region Canton Canton Kanton Communauté autonome Autonomous community Autonome Gemeinschaft Département Province Provinz
- Groupement plurinational de collectivités territoriales Plurinational grouping of local authorities
- Commune Municipality Gemeinde und Kommune
- Entreprise Company Unternehmen
- Réseau Network Netzwerk
- Autre structure Other structure Weitere Struktur
- Personnes physiques (non représentées sur la carte) Natural persons (not shown on the map) Natürliche Personen (auf der Karte nicht dargestellt)
- ★ Groupement européen de coopération territoriale (GECT) European grouping of territorial cooperation (EGTC) Europäischer Verbund für territoriale Zusammenarbeit (EVTZ)



* Périmètres des régions françaises au 1er janvier 2016





La MOT, des réponses adaptées à chaque niveau



AU NIVEAU LOCAL

- Accompagner les territoires transfrontaliers et les acteurs de la coopération dans des domaines variés
- Assister les porteurs de projets transfrontaliers
- Réaliser des études (diagnostic, expertise juridique, etc.)



AU NIVEAU NATIONAL

- Accompagner le niveau national (interministériel, Parlement) dans la prise en compte des territoires transfrontaliers
- Accompagner sur chaque frontière la coordination des États frontaliers



AU NIVEAU EUROPEEN

- Mettre en réseau les territoires transfrontaliers
- Permettre une meilleure reconnaissance de ces territoires spécifiques par les institutions et dans les politiques européennes
- Assister les institutions européennes dans leurs actions et leurs réflexions sur les questions transfrontalières
- Faciliter la mise en réseau des États européens sur les enjeux transfrontaliers
- Aider à la diffusion des bonnes pratiques à des espaces transfrontaliers aux problématiques similaires à travers l'Europe et ailleurs dans le monde

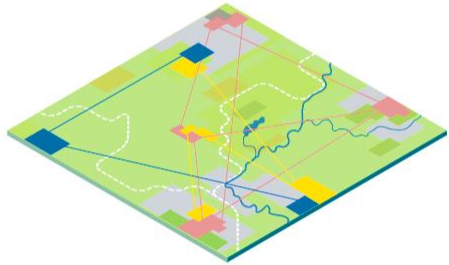


Quelques projets réalisés par la MOT



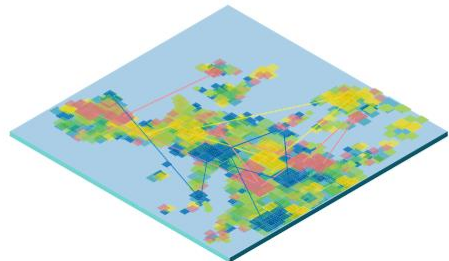
AU NIVEAU LOCAL

- Appui à la création de l'hôpital transfrontalier de Cerdagne (FR/ES)
- Appui à la création du GECT Eurodistrict Saar Moselle (FR/DE)
- Stratégie transfrontalière de l'Arc Jurassien (FR/CH)
- Gestion et exploitation d'un bac fluvial Guyane (FR) - Suriname



AU NIVEAU NATIONAL

- Analyse des obstacles à la coopération entre la France et la Belgique
- Formation des préfets aux questions transfrontalières
- Accompagnement des parlementaires français pour une meilleure prise en compte du transfrontalier dans les politiques publiques



AU NIVEAU EUROPEEN

- Projet URBACT « EGTC » sur la gouvernance des agglomérations transfrontalières
- Comité stratégique transfrontalier sur l'observation statistique
- Plateforme des structures nationales d'appui à la coopération transfrontalière



Merci pour votre attention

Plus d'informations :
www.espaces-transfrontaliers.eu

Contact :
jean.peyrony@mot.asso.fr