



# LÉMAN EXPRESS

Vivons plus grand

13.03.2023

1

# 10 idées pour lancer la discussion

13.03.2023

2

# 1. Une ambition: gommer l'effet frontière

#traindunion

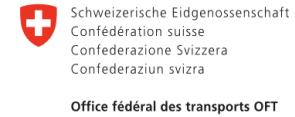




# 2 réalités très différentes, 4 autorités organisatrices, 1 destin commun



7.9 millions d'habitants  
69'711 km<sup>2</sup> de superficie



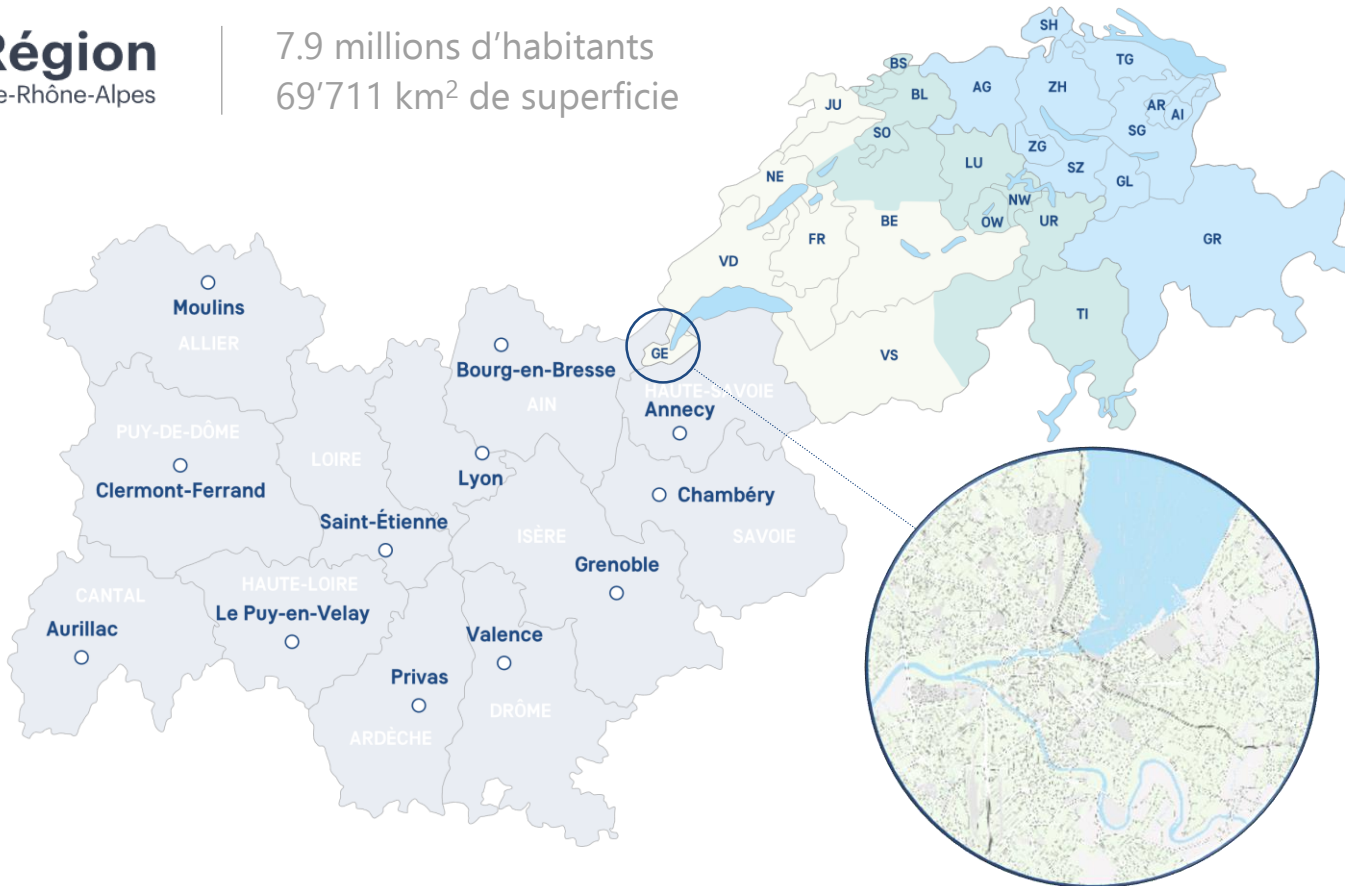
8.4 millions d'habitants  
43'698 km<sup>2</sup> de superficie



508 000 habitants  
282,5 km<sup>2</sup> de superficie



815 300 habitants  
3 212 km<sup>2</sup> de superficie





# Une longue histoire

**01.05.1888**

Inauguration de la ligne  
Annemasse – Genève-  
Eaux-Vives



**16.09.2016**

Jonction des tunnels suisse  
et français



**15.11.2011**

Démarrage des travaux



**15.12.2019**

Mise en service



13.03.2023



# Une coopération transfrontalière complexe



# # traindunion

## 45

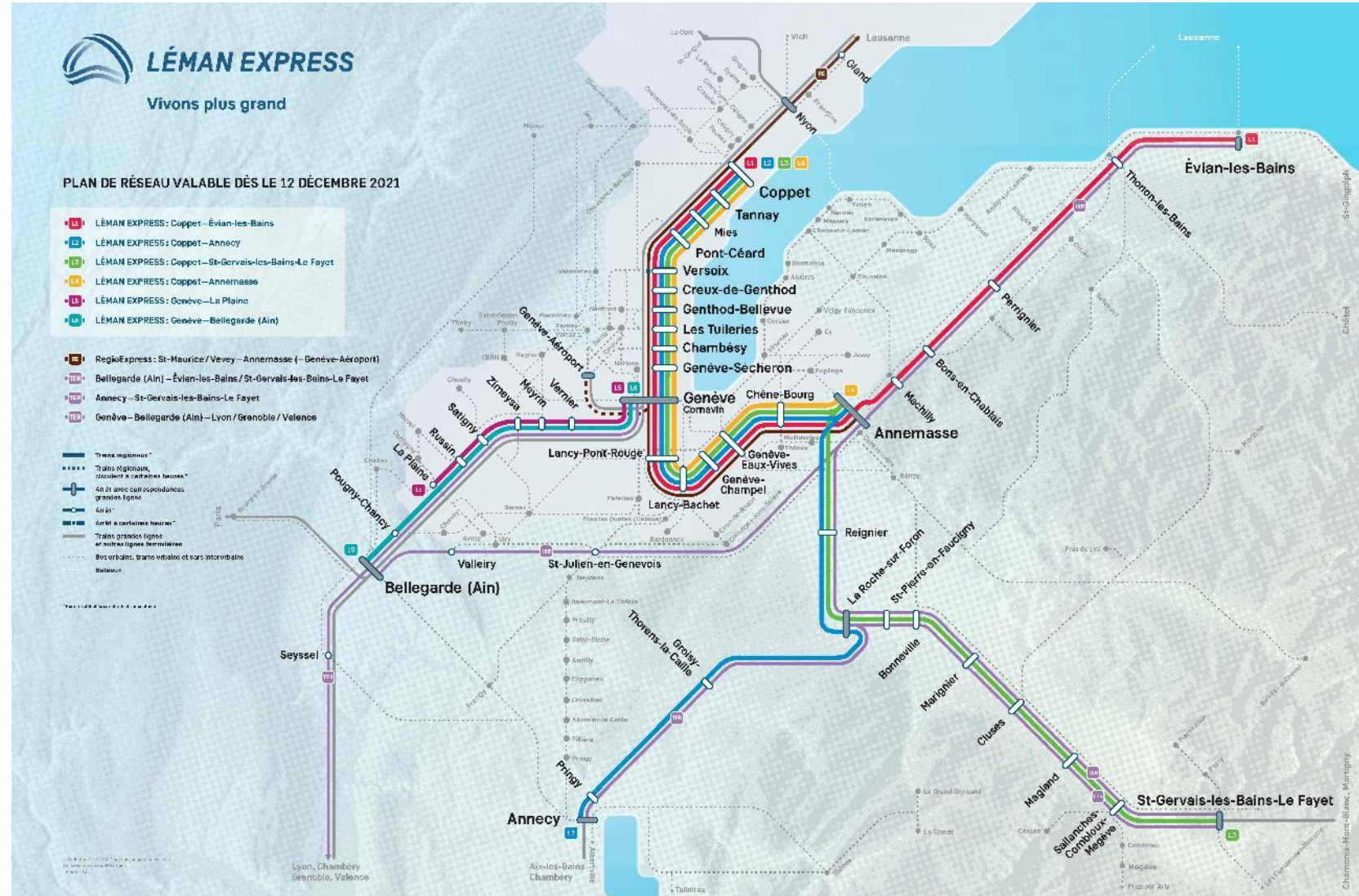
Gares Franco-suisse

## 230

km de lignes

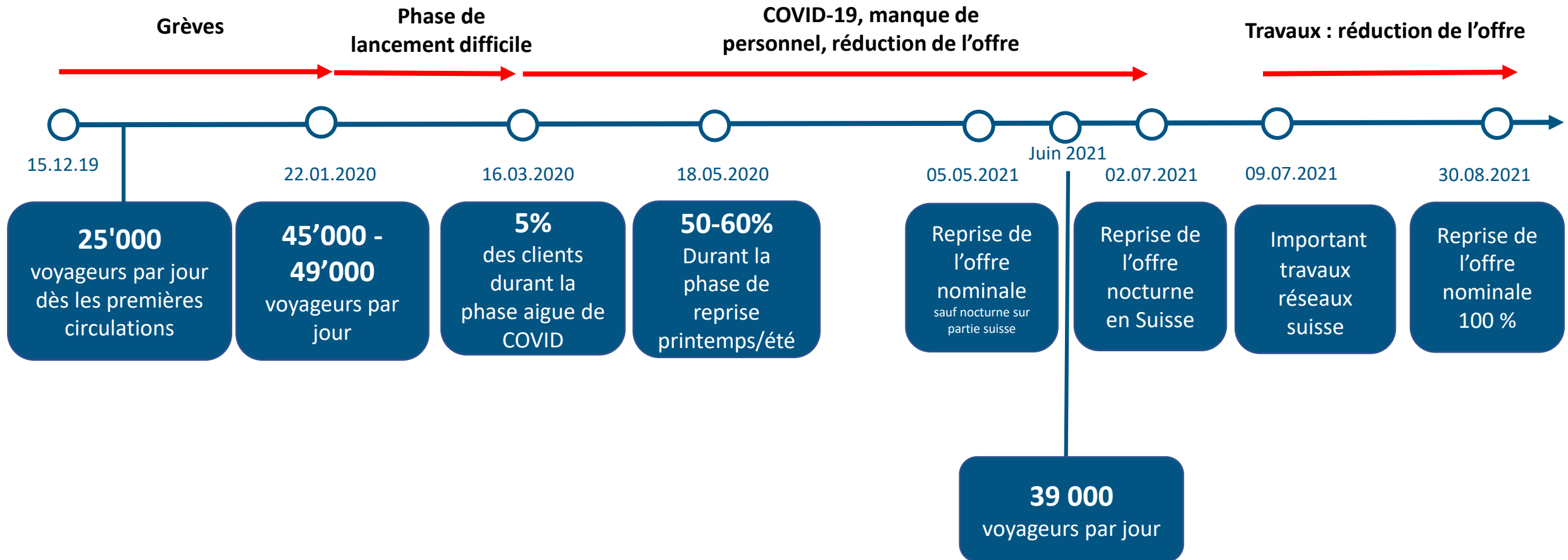
## 240

Trains par jour





# Une aventure compliquée depuis la mise en service

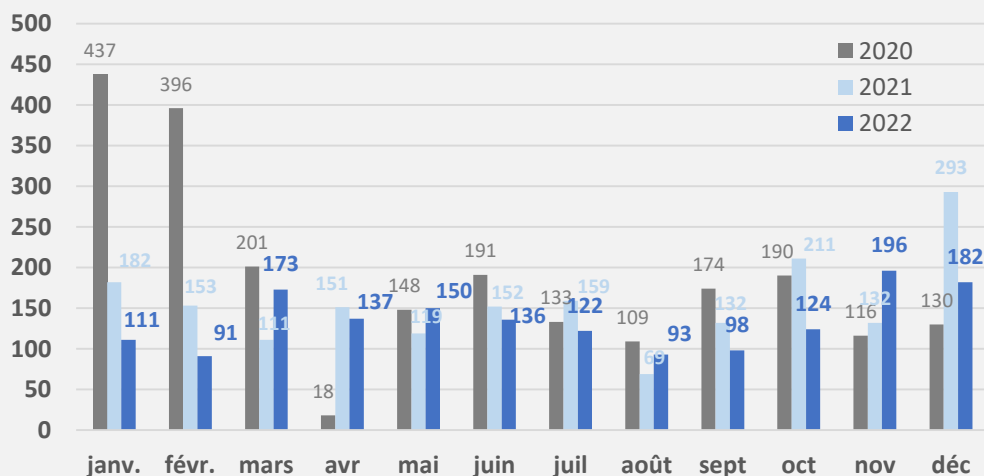




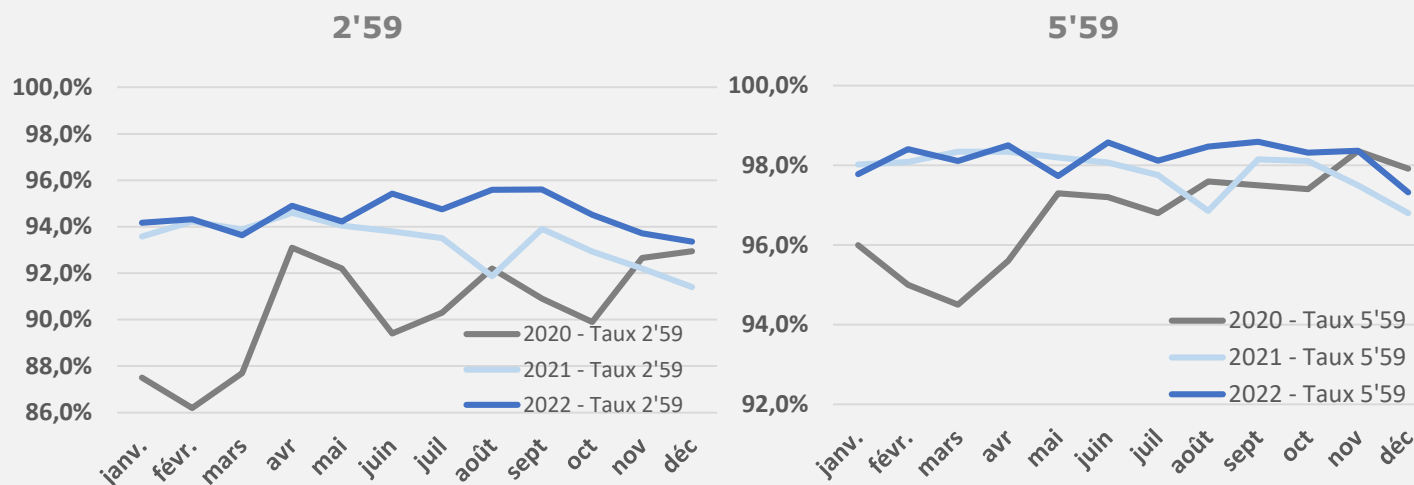


# Une exploitation stabilisée à un bon niveau de qualité... en attendant la Fleet Control Room

Evol. mensuelle du nombre de suppressions de trains à l'opérationnel



Evol. mensuelle taux de ponctualité fin de parcours





# Le cadencement: une des clés du succès



## COPPET – ANNEMASSE

Du lundi au dimanche, de 5h à 00h30 : un train toutes les 15 minutes

Les nuits de vendredi et samedi : un train chaque heure, toute la nuit, entre 00h30 et 5h00.

## COPPET – GENÈVE

Un train toutes les 15 minutes du lundi au samedi et toutes les 30 minutes le dimanche.



## ANNEMASSE – EVIAN-LES-BAINS – ANNECY – ST-GERVAIS-LES-BAINS-LE FAYET

Une relation par heure, dans les deux sens, et deux relations par heure, aux heures de pointe.

Les relations sont directes ou en correspondance (Annemasse ou La Roche-sur-Foron) avec les TER, les cars TER ou les cars Léman Express.



## GENÈVE – LA PLAINE

Du lundi au samedi : un train toutes les 30 minutes, puis toutes les heures en soirée. Le dimanche, un train toutes les heures.



## GENÈVE – BELLEGARDE (Ain)

Du lundi au vendredi: toutes les heures, aux heures de pointe.



# Un message: temps de trajet = temps utile



**LÉMAN EXPRESS**  
Vivons plus grand

Un train toutes les 15 minutes

**Juste le temps d'une sieste**  
Thonon-les-Bains  Genève-Eaux-Vives  
42 minutes

La Région Auvergne-Rhône-Alpes, République et Canton de Genève, Val d'Aoste, Schweizerische Eidgenossenschaft, Confédération suisse, Confederazione Svizzera, Confederaziun Svizra, Office fédéral des transports OFT, Lemanis, SNCF, SBB CFF FFS

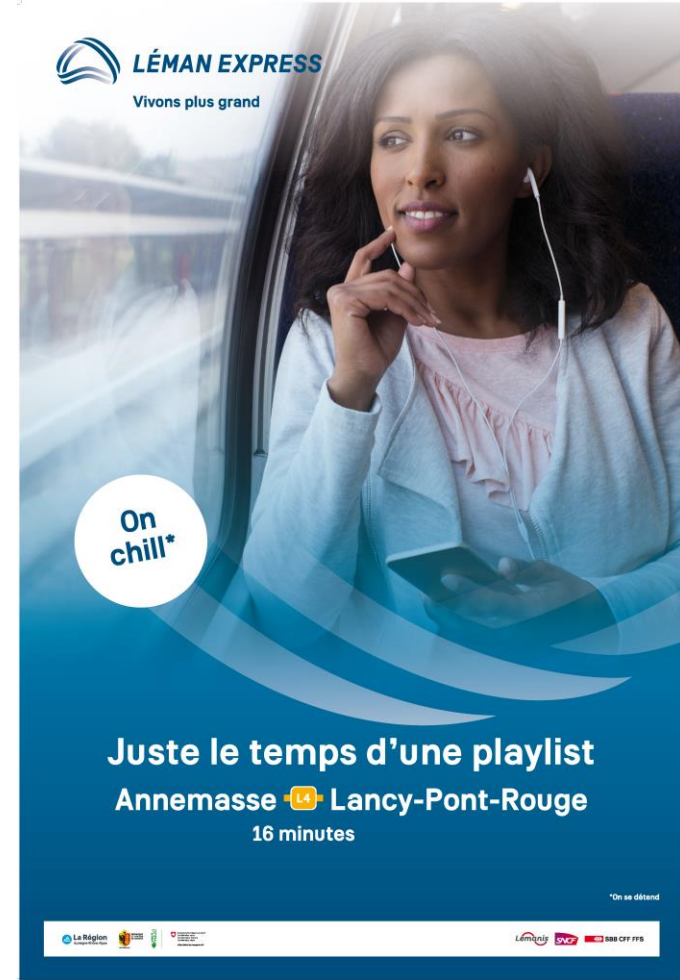


**LÉMAN EXPRESS**  
Vivons plus grand

Ça passe crème


**Juste le temps de se préparer pour la plage**  
Genève Cornavin  Évian-les-Bains  
1 h 11

La Région Auvergne-Rhône-Alpes, République et Canton de Genève, Val d'Aoste, Schweizerische Eidgenossenschaft, Confédération suisse, Confederazione Svizzera, Confederaziun Svizra, Office fédéral des transports OFT, Lemanis, SNCF, SBB CFF FFS



**LÉMAN EXPRESS**  
Vivons plus grand

On chill\*

**Juste le temps d'une playlist**  
Annemasse  Lancy-Pont-Rouge  
16 minutes

\*On se détend. La Région Auvergne-Rhône-Alpes, République et Canton de Genève, Val d'Aoste, Schweizerische Eidgenossenschaft, Confédération suisse, Confederazione Svizzera, Confederaziun Svizra, Office fédéral des transports OFT, Lemanis, SNCF, SBB CFF FFS

# 2. L'appétit vient en mangeant

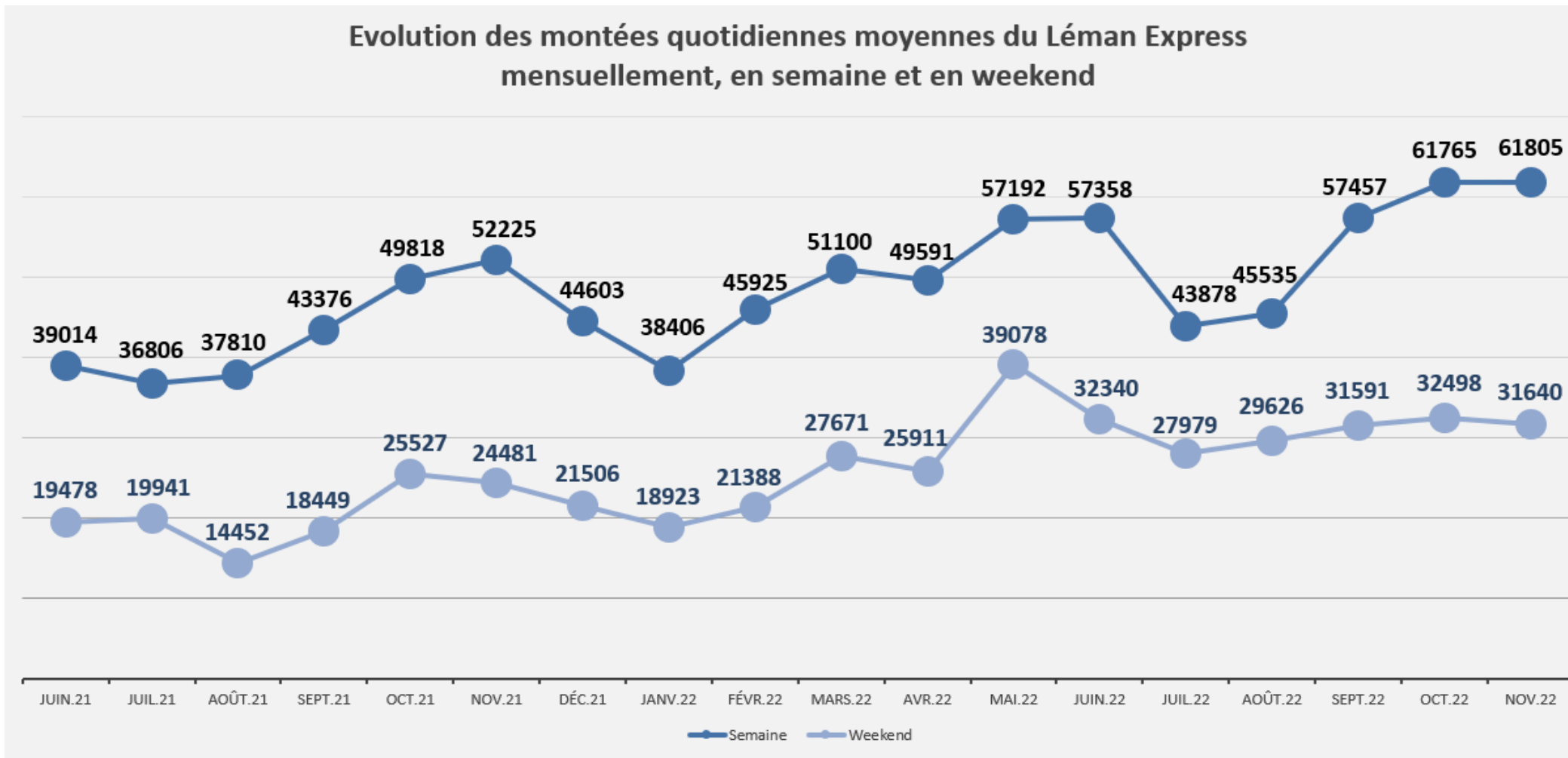
1<sup>er</sup> indicateur de succès:  
la fréquentation





# Une fréquentation qui bat des records

Evolution des montées quotidiennes moyennes du Léman Express mensuellement, en semaine et en weekend



# 3. Les vases communicants

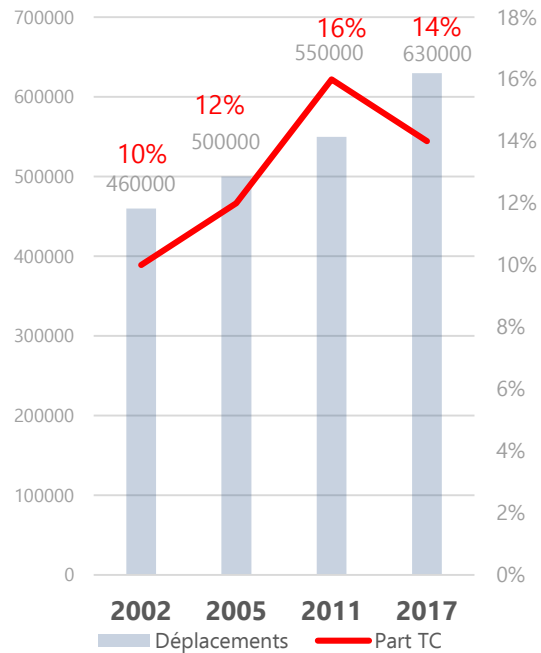
2<sup>ème</sup> indicateur de succès:  
la baisse du trafic motorisé  
individuel





# Situation de départ: des infrastructures routières complètement saturées

**630'000**  
déplacements par jour  
aux frontières cantonales

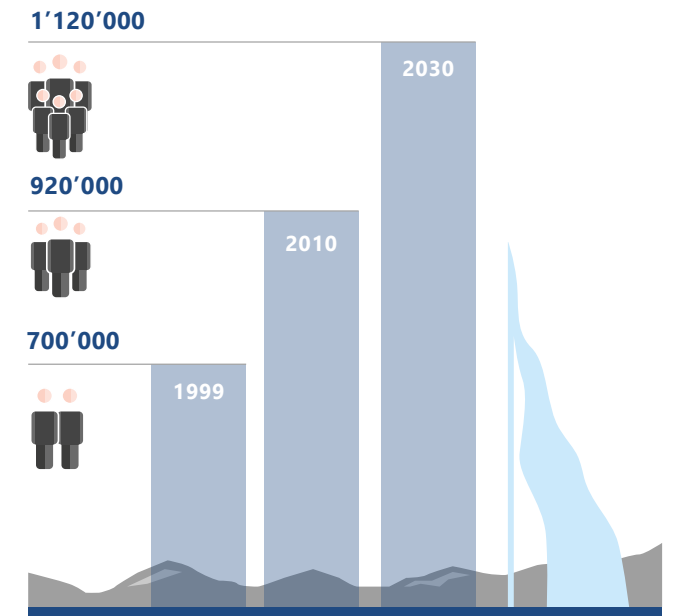


Toujours plus de  
**voitures**  
à la douane de Bardonnex



**+ 22%**  
d'augmentation démographique  
en 2030

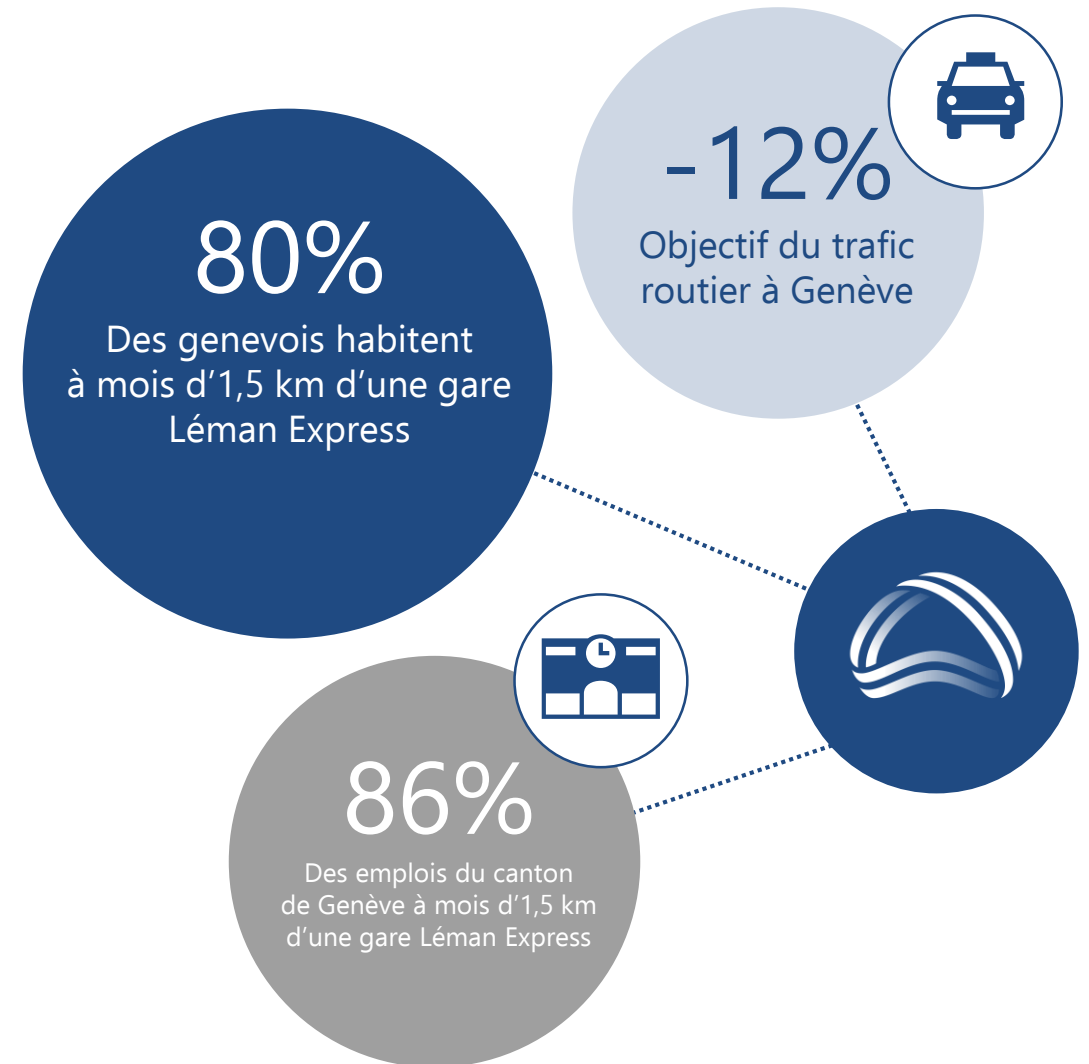
Habitants dans le Grand Genève



# Le transfert modal: les objectifs

Un projet ambitieux,  
né d'une volonté politique Franco-Suisse de

- « **Gommer l'effet frontière** »  
en mettant en service un des plus grands réseaux ferroviaires régionaux transfrontaliers d'Europe.
- **Offrir une solution de mobilité performante**  
contribuant à l'augmentation de la part modale des transports publics, intégrée aux autres réseaux.
- **Améliorer la qualité de vie des habitants**  
du Grand-Genève tout en participant au développement durable de la région.





# Le transfert modal: état des lieux

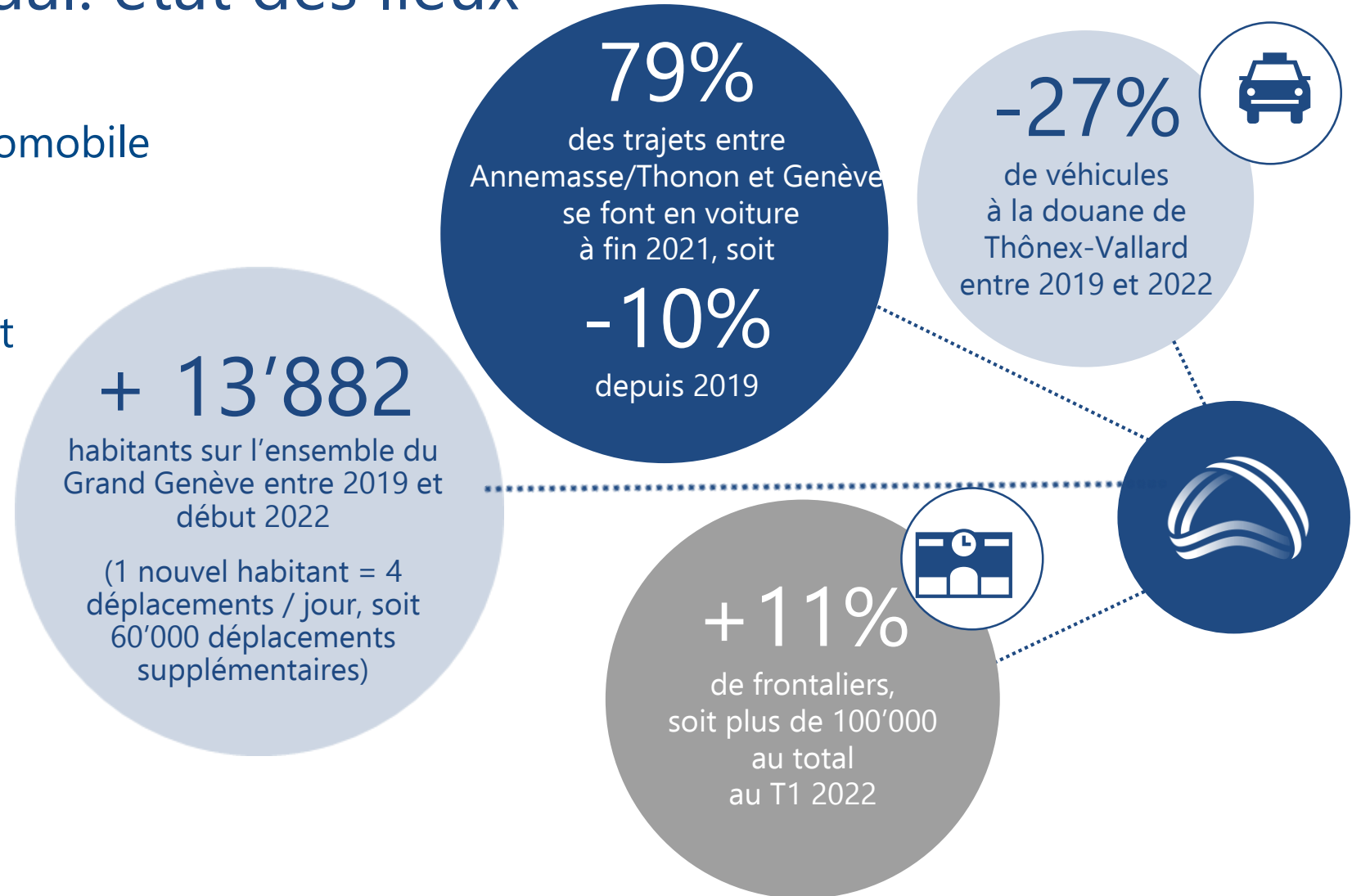
→ Baisse réelle du trafic automobile

MAIS

→ hausse démographique et du nombre de frontaliers

DONC

→ le chaos a été évité, mais la situation reste très tendue



# 4. Tout seul on va plus vite, ensemble on va plus loin

## La multimodalité avec les prestataires de mobilité



# L'inventaire et la mise en valeur des interfaces

- Aménager les **Interfaces** pour faciliter les transbordements
- Améliorer l'accès, la sécurité et le confort des **déplacements vers les gares** pour les piétons et les vélos
- Des espaces de **stationnement vélos** en suffisance autour des gares
- Un offre **P+R** adaptée à la demande





# 5. Chérie, j'ai rétréci le Grand Genève

La mobilité plaisir avec  
les générateurs de mobilité

# S'adapter aux nouveaux comportements

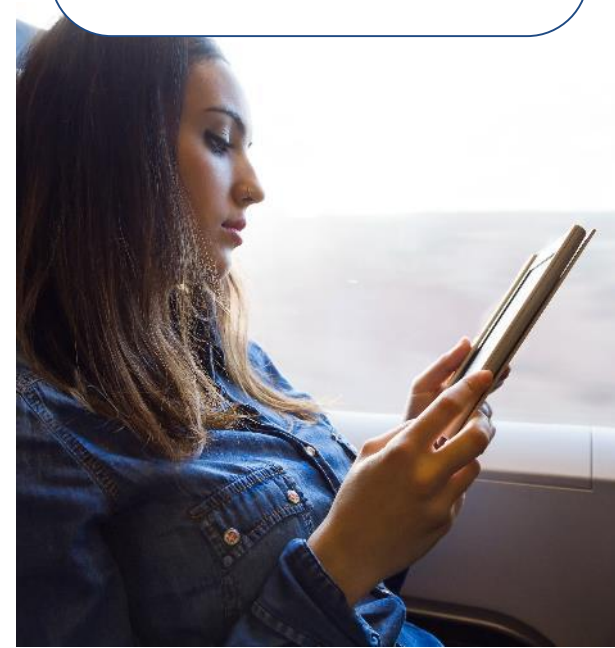
Se déplacer mieux



Se déplacer moins



Plaisir de se déplacer





# L'offre loisirs & culture: «on vous ramène»



Des trains toute la nuit le vendredi et le samedi entre Coppet et Annemasse.



Les bus Léman Express viennent compléter l'offre nocturne sur les branches françaises du réseau.

# L'offre touristique: «Geneva, the resort city»

**LÉMAN EXPRESS** Se préparer S'évader S'informer sur le trafic

**S'évader avec le Léman Express**  
Sélectionner une catégorie ci-dessous

[Musées](#)
[Lieux](#)
[Lieux](#)
[Musées](#)
[Culture](#)
[Sports](#)

ou rendez-vous sur la [carte interactive](#) du réseau Léman Express

**Le Grand Théâtre de Genève**  
Depuis : Genève

À 5 minutes en tram de la gare de Cornavin, le Grand Théâtre de Genève, construit en 1876, est la plus grande institution culturelle de Suisse romande et l'un des principaux théâtres lyriques en Europe. Après 3 ans de travaux de rénovation, il a rouvert en 2018. Une centaine de ballets, opéras et concerts de musique classique sont organisés par an.

• Caroline Parodi - Ville de Genève

[En savoir plus](#)

**La tour de Champel**  
Depuis : Genève-Champel

Située à 7 minutes à pied de la halte de Genève-Champel, cette tour est éditée en 1877 pour le comte de David Hirsch, promoteur des bains thérapeutiques de l'Arve, fondés à proximité en 1874. Objet singulier, la tour de Champel a de quoi intriguer. Est-ce par exemple un fragment réchappé d'un édifice plus vaste ? Avec son mur en ruine, son échafaudage et ses créneaux, elle fait jaillir dans l'esprit du promeneur la question de son origine. Rénovée dans les années 00, la tour offre une vue à 360° sur la Salève, les Alpes, le Jura et la ville de Genève.

• Lémans

[En savoir plus](#)

**Comédie de Genève**  
Depuis : Genève-Eaux-Vives

Adossé à la gare, le nouveau théâtre comporte deux salles de spectacles, respectivement de 500 places et de 200 places. Dans ce même lieu, retrouvez des ateliers de fabrication de décors et de costumes, deux salles de répétitions, des locaux administratifs et des espaces destinés au public.

• Lémans

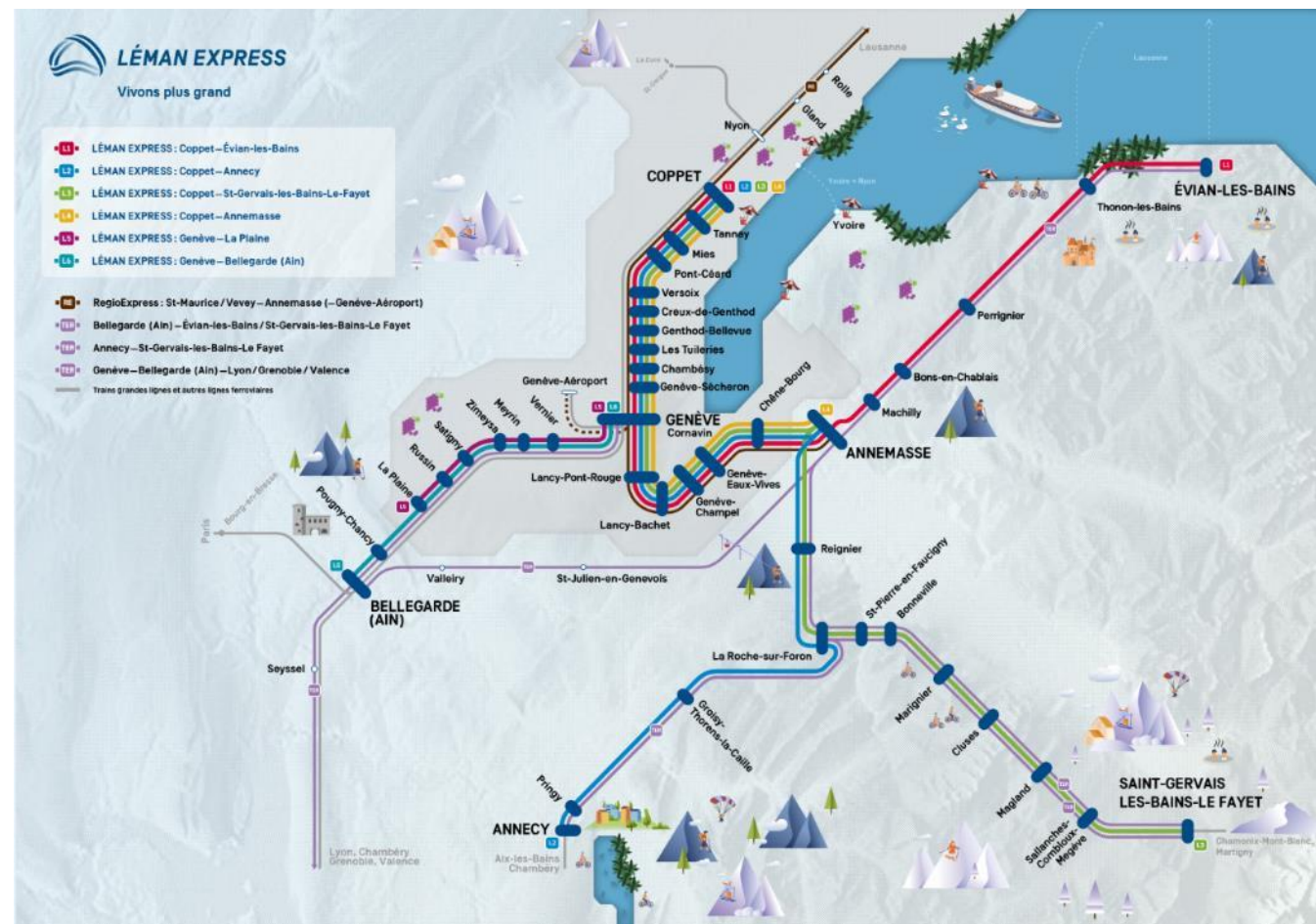
[En savoir plus](#)

**Parc animalier Chailandes - Bioparc**  
Depuis : Genthod-Bellevue, Les Tuileries

Ce parc animalier est tenu par Pierre Chailandes, véritable passionné des animaux et leur bien-être. Dans ce lieu vous pourrez découvrir plusieurs animaux d'espèces différentes mais aussi un refuge des animaux perdus, abandonnés ou trop jeunes pour rejoindre la liberté. À seulement 20 minutes à pied de la gare, ce lieu de découverte est une sortie familiale par excellence.

• Kelsa Photographie / Parc Animalier Chailandes

[En savoir plus](#)





# 6. Ne pas être victime de notre succès

## Le développement du matériel roulant





# Des trains très chargés aux heures de pointe



Train n°23466 entre Chêne-Bourg et Annemasse le 6 décembre 2021

 ... et ce n'est pas qu'une question de trains!

Formation des mécaniciens CFF  
et SNCF sur les 2 types de matériel

Relève des mécaniciens  
à Annemasse

Dédicace des matériels  
roulants par ligne



Nettoyage intérieur et  
remplissage en eau des Flirts  
à Annecy

Nettoyage extérieur et grosses  
opérations de maintenance  
des Régiolis à Genève

# 7. L'adolescence de la société-fille

## Le développement de Lémanis





# Lémanis SA, l'opérateur du Léman Express

Filiale commune des CFF et de la SNCF, créée le 15.03.2017



**Lémanis**

 Siège à Chêne-Bourg (CH) & établissement stable à Annemasse (F)

- Interlocuteur privilégié des autorités organisatrices
- Responsable de la planification de l'offre Coordination et accompagnement du conventionnement
- Responsable de la communication et du marketing
- Opérateur du Léman Express : garant de la qualité de exploitation, coordination de l'information aux voyageurs et responsable du service clientèle

 SBB CFF FFS

60%

 VOYAGEURS

40%

13.03.2023

29

 «Stratégie Lémanis»: plusieurs pistes explorées

Un facteur de succès à reproduire:  
l'organisation de projet «OMEX» en miroir  
entre CFF et SNCF, couvrant l'ensemble des  
domaines

- PRODUCTION Conduite & Gestion de flotte unifiée
- RELATIONS CLIENTS Accompagnement, information clientèle & en gare, tarification transfrontalière, services aux clients
- PLANIFICATION Long terme, annuel, tout horizon

# 8. La musique d'avenir

Le développement du réseau et la poursuite d'une vraie politique de l'offre





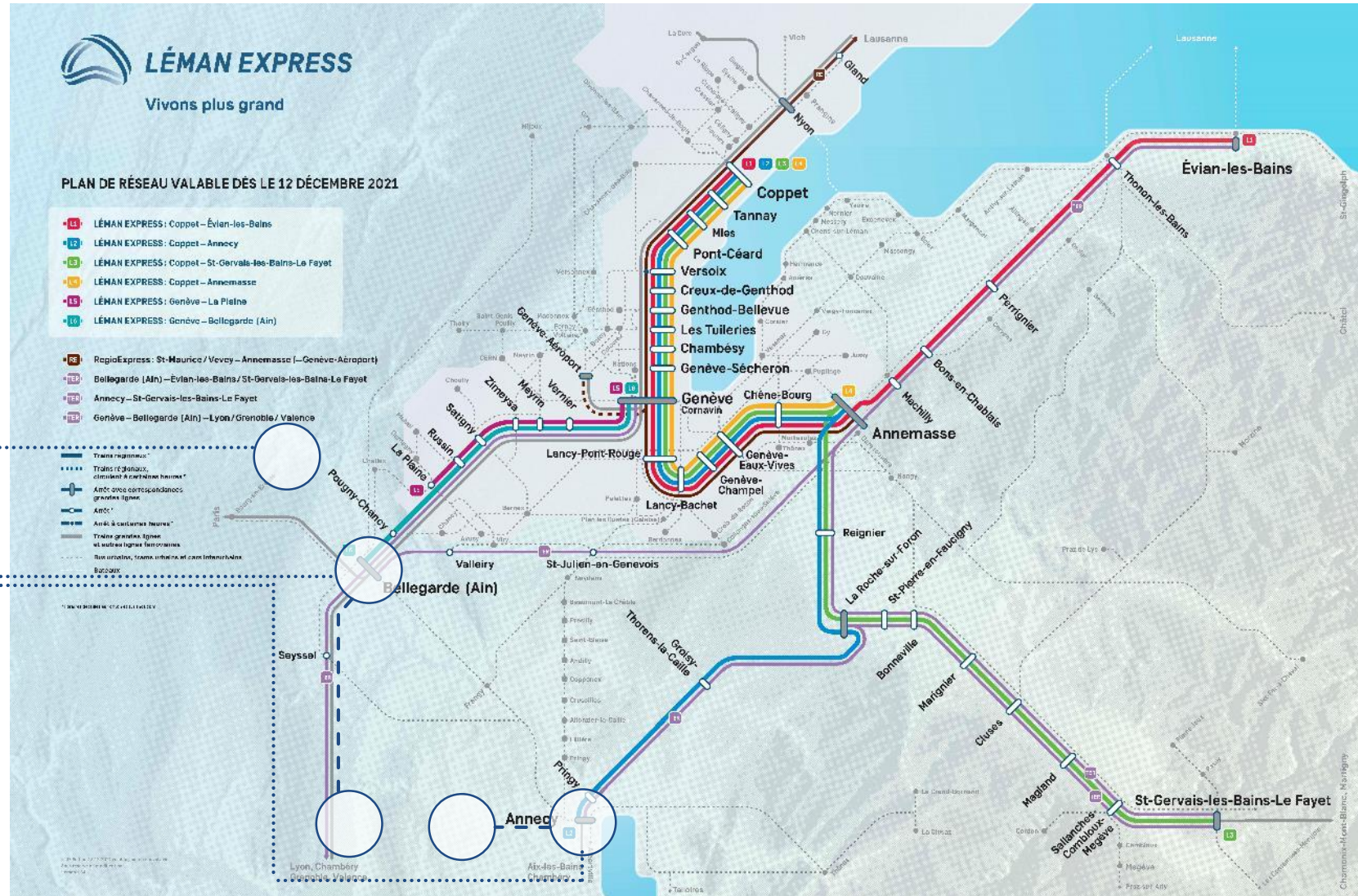
# Réflexions en cours

L6 Bellegarde Culoz

L2 Anancy Rumilly

L? Depuis Nurieux

(... et le Sud Léman ?)





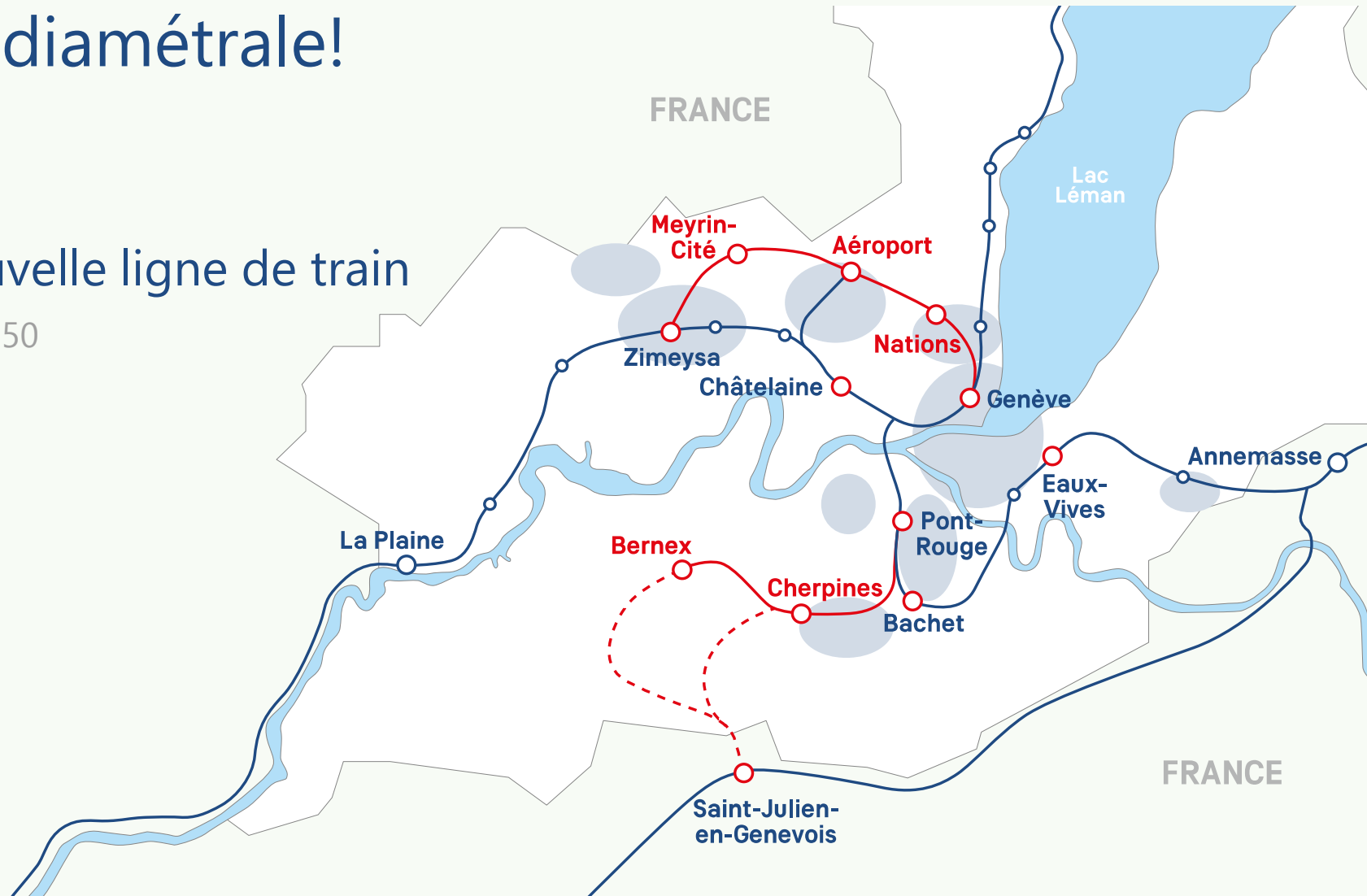


# ... sans oublier la diamétrale!

→ Développement ferroviaire  
**Le Canton veut une nouvelle ligne de train**

Réseau ferroviaire projeté pour 2050

- Réseau ferroviaire existant
- Principales zones d'emploi
- Diamétrale (travaux 2040-2050)
- - - Variantes extension ultérieure sud
- Pôle d'échange train-transports en commun



# 9. Keep it simple, stupid

## La tarification et la distribution





# Une communauté tarifaire qui doit devenir «user friendly»

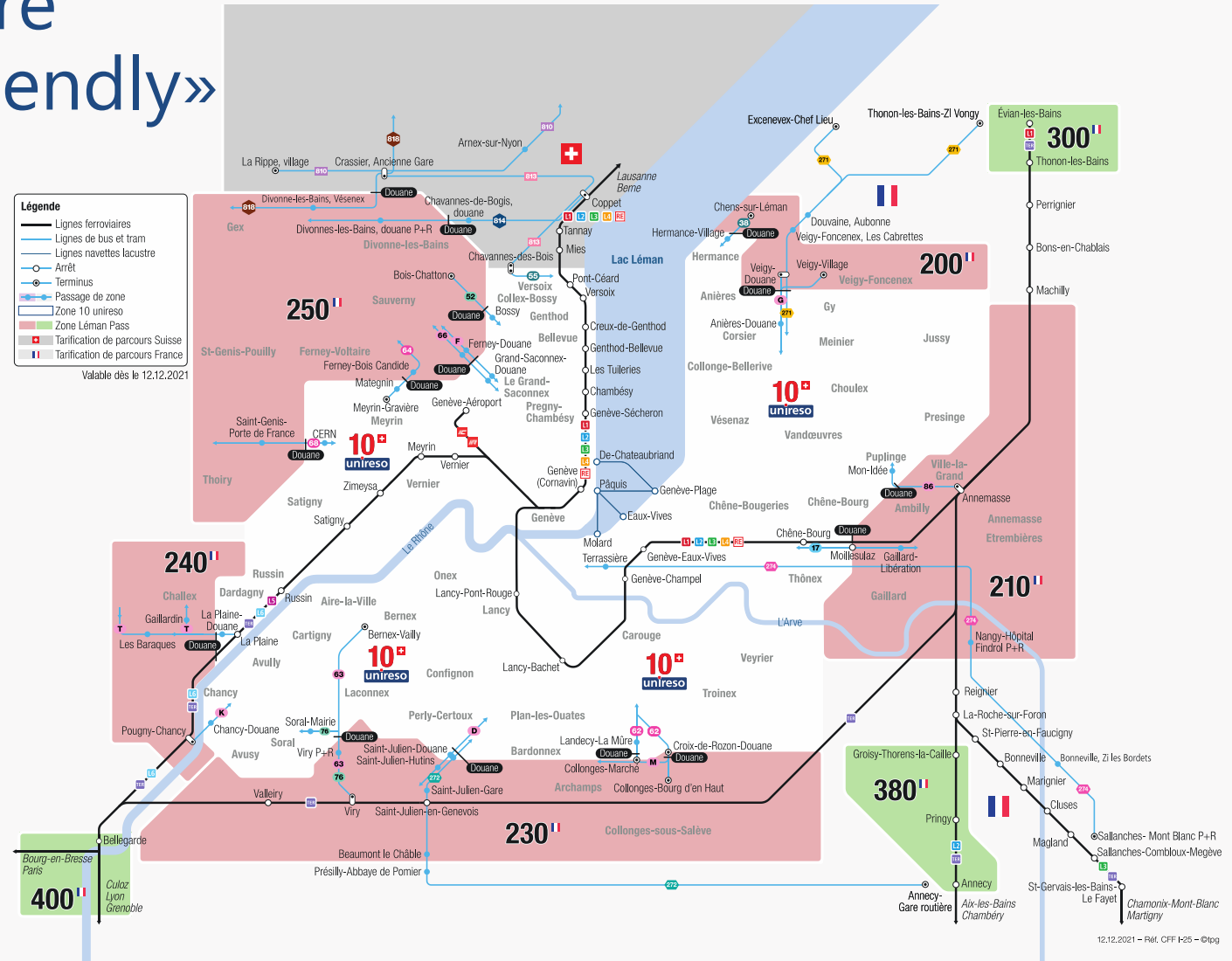
Vous voyagez exclusivement en France ou en Suisse (au-delà du canton de Genève)?



Vous traversez la frontière ?

**léman»pass**

Vous voyagez uniquement dans le canton de Genève ?



# 10. Une promesse est une promesse

Notre obsession:  
la satisfaction client  
par la qualité du service

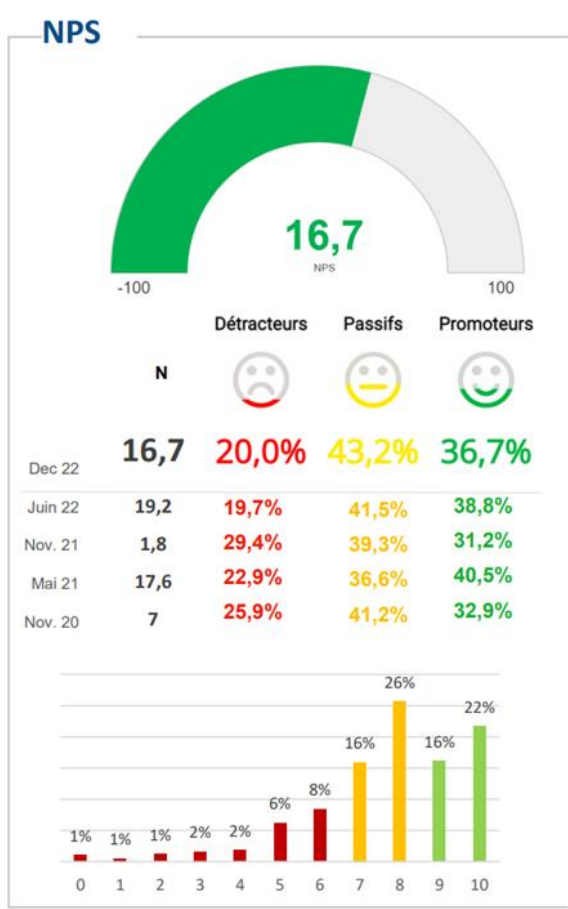
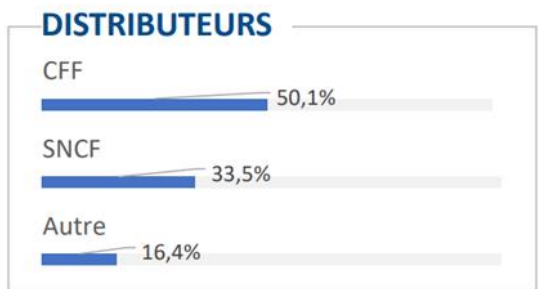
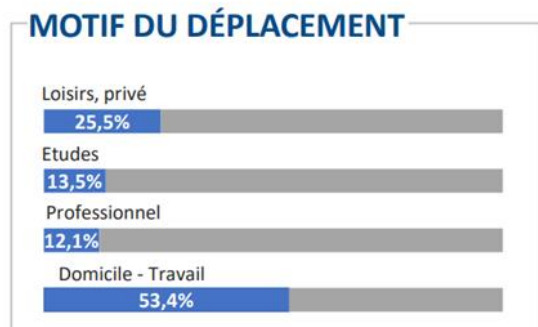


# Une satisfaction ... très satisfaisante!

## SYNTHÈSE Enquête de satisfaction réalisée du 2 au 18 décembre 2022



L'ENQUÊTE ET SON CONTEXTE | LES RÉSULTATS | LES MESURES



### SATISFACTION /4

Votre voyage à bord de ce train

	SEMESTRE1 2022	SEMESTRE2 2022
Votre voyage à bord de ce train	3,37	3,38 =
La facilité à trouver une place assise	3,11	3,03
La propreté globale	3,35	3,30 =
Votre sentiment de sécurité	3,45	3,45 =
L'accessibilité à bord	3,39	3,39 =
Le confort	3,33	3,31 =
L'emplacement pour les bagages	3,08	3,09 =
L'emplacement vélo	2,75	2,66
La disponibilité des sanitaires	2,98	2,97 =
La propreté des sanitaires	2,95	2,89
L'équipement des sanitaires	3,11	3,06 =
L'équipement à bord (prises, poubelles...)	3,23	3,25 =
Les informations visuelles à bord	3,29	3,31 =
Les informations sonores à bord	3,23	3,26 =
La ponctualité	2,97	2,97 =



# La mutation d'une clientèle en une vraie communauté



Félicitations pour ce service bien utile au quotidien, super ponctuel, qui ouvre des perspectives professionnelles très intéressantes même France-France. Bravo !  
- Melissa



# Je vous remercie pour votre attention



Sir Paul Mc Cartney (©SWNS 2017)

« An advanced city is not one where even the poor use cars,  
but rather one where even the rich use public transport. »

Enrique Peñalosa,  
ancien maire de Bogota, 2012



# LÉMAN EXPRESS

Vivons plus grand



[lemanexpress.com](http://lemanexpress.com)

13.03.2023