

Le GECT Eurodistrict PAMINA et la gouvernance locale sur le Rhin Supérieur

Patrice HARSTER

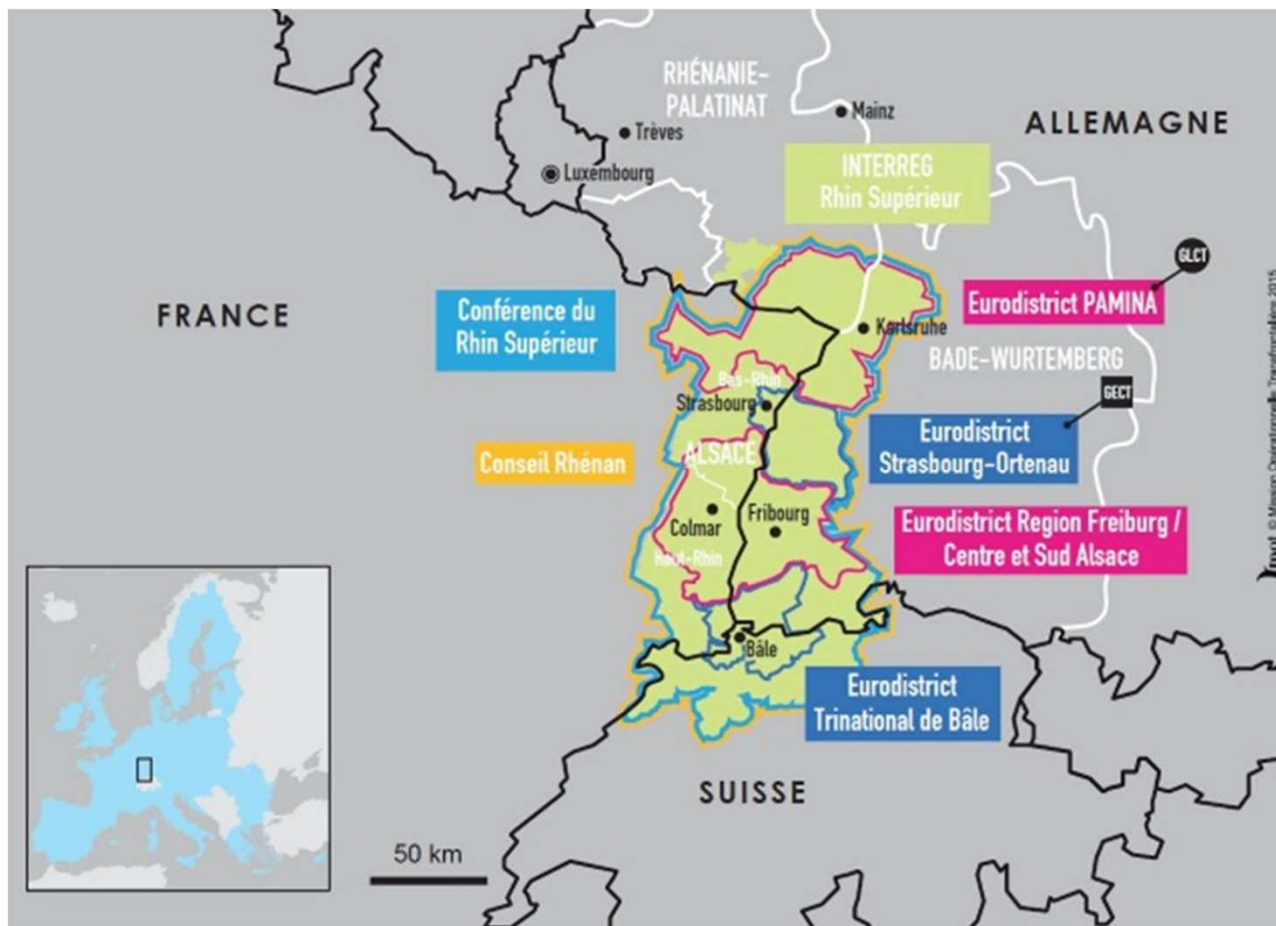
Les territoires transfrontaliers - France



Les territoires transfrontaliers – Région Grand Est



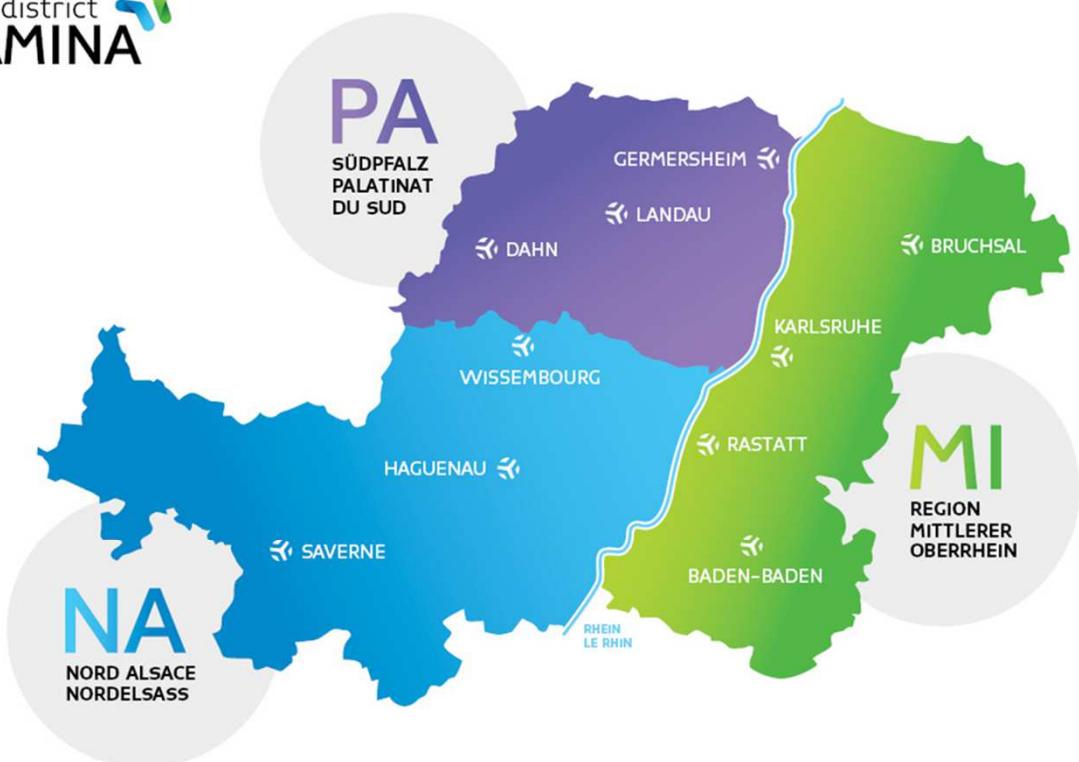
Le Rhin supérieur



Le territoire PAMINA

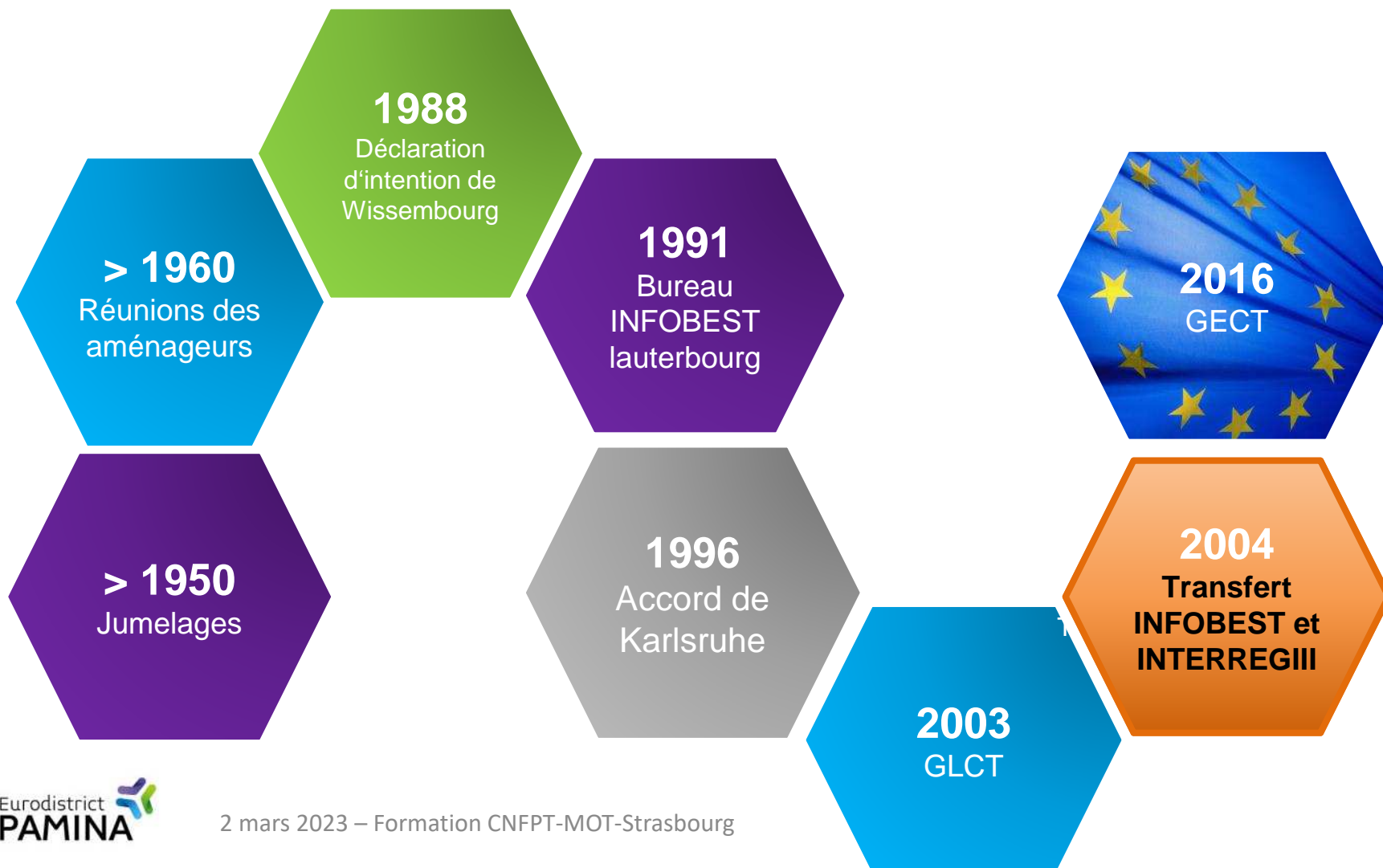


- 3 territoires
- 6.500 km²
- 1.700.000 habitants
- 16.000 frontaliers



GECT Eurodistrict PAMINA

Chronologie



GECT Eurodistrict PAMINA

Les membres



RÉPARTITION DES SIÈGES À L'ASSEMBLÉE SITZVERTEILUNG IN DER VERSAMMLUNG

11 NORD ALSACE
NORDELSASS



Collectivité européenne
d'Alsace



Région Grand Est



Ville de Haguenau



ComCom du Pays rhénan



ComCom du Pays de
Wissembourg



ComCom de l'Outre-Forêt



ComCom de Sauer-
Pechelbronn

11 REGION
MITTLERER
OBERRHEIN



Regionalverband
Mittlerer Oberrhein



Stadt Karlsruhe



Kreis Karlsruhe



Kreis Rastatt



Stadt Baden-Baden



Stadt Rastatt

11 PALATINAT
DU SUD
SÜDPFALZ



Verband Region
Rhein-Neckar



Stadt Landau



Kreis Germersheim



Kreis Südliche
Weinstraße



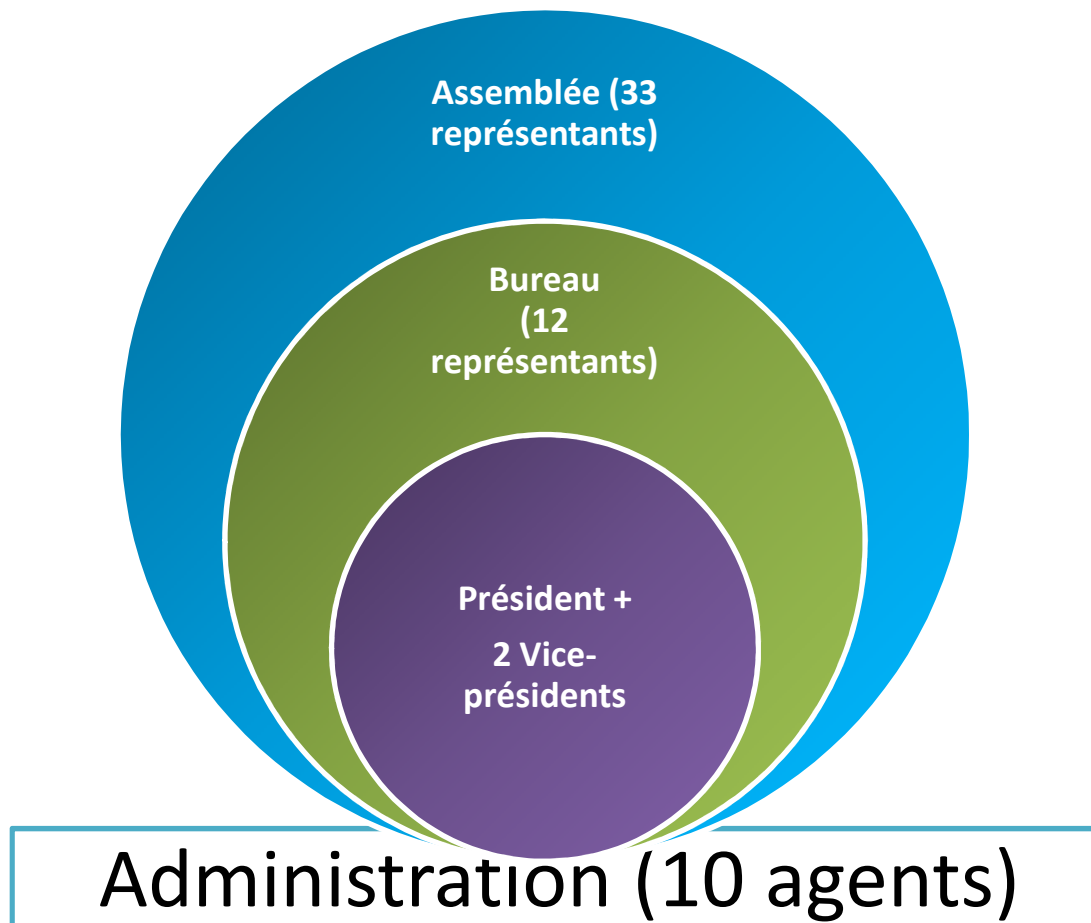
Stadt Germersheim



Kreis Südwestpfalz

GECT Eurodistrict PAMINA

Organisation



Le cadre juridique - fonctionnement

- Règlement européen N°1302/2013 du 17 décembre 2013 modifiant le règlement (CE) n°1082/2006 relatif à un groupement européen de coopération territoriale (GECT)
- **Article 3 – convention**
 - *L'Eurodistrict PAMINA a pour objet principal de faciliter et d'accroître la coopération transfrontalière en faveur d'un développement durable et équilibré du territoire de référence, afin de faciliter la vie quotidienne des habitants, quelle que soit la thématique concernée.*
 - *L'Eurodistrict entend par là être une plateforme de mutualisation des compétences, c'est-à-dire un facilitateur pour le développement d'une cohésion territoriale, sans vouloir se substituer aux autorités compétentes existantes.*

Le cadre juridique – fonctionnement

Article 8 – convention GECT

Pour les organes du GECT ainsi que pour les activités qu'il mène dans le cadre des missions définies dans la convention, le droit applicable est le droit de l'Union, le droit national allemand ou français et le droit interne du siège pour toutes les questions qui ne sont pas régies par le règlement GECT, ni par la présente convention ou qui ne le sont que partiellement.

Article 1 - Règlement intérieur du personnel et de la gestion du temps de travail (application du droit français et du droit allemand)

A part la durée légale du travail différente pour les agents mis à dispositions ainsi que les congés annuels, les jours fériés et les ARTT, toutes les modalités du présent règlement intérieur s'appliquent à l'ensemble des agents recrutés, mis à disposition et des stagiaires sans différence.

Le cadre juridique - fonctionnement

- Le GECT Eurodistrict PAMINA est un organisme de droit public créé sous la forme d'un syndicat mixte ouvert en application des articles L. 1115-4-2 et L.5721-1 et suivants du Code Général des Collectivités territoriales
- Contrôle de légalité : préfecture du Bas-Rhin
- Budget – M57
- Adhérent centre de gestion 67 et ATIP
- Comptabilité – AGEDI
- Contrôle : chambre régionale et territoriale des comptes Grand Est (rapport d'audit 2020)

La gouvernance du GECT Eurodistrict PAMINA quelques fondamentaux

- Equilibre de force et de fonction : principe universel - sinon situation conflictuelle : équilibre des trois territoires \neq FR/DE
- Objectif unique : améliorer la qualité de vie des citoyens qui vivent dans le bassin de vie transfrontalier (logique d'une étape d'existence de frontière/barrière vers une étape de réduction de l'effet frontière)
- Principe de la mutualisation \neq substitution et transfert de compétence
- Démarche itérative – évolutive- à petit pas
- Rôle d'Interface et de plateforme
- Outils : les plans d'action (mode projet – temporalité)
- Agir \neq réagir – animer – fédérer – anticiper – créer - expérimenter


La GECT Eurodistrict PAMINA dans le Rhin supérieur

- Membre du Comité de coopération transfrontalier (CCT) –Traité Aix-la-Chapelle (2019)
- Membre du comité de suivi INTERREGVI Rhin supérieur (droit de vote)
- Partenaire associé de la Conférence du Rhin supérieur, du Conseil rhénan et de la Région métropolitaine trinationale du Rhin supérieur
- Nommé membre du 3^{ème} collège du CESER Grand Est (2018-2023) – arrêté préfectoral

Une maison pour les citoyens – depuis 2011



Eurodistrict
PAMINA

INFOBEST  PAMINA

INFOBEST PAMINA (traite 5000 demandes par an)

Les tâches des conseillères et de l'assistante

- ❖ répondre aux questions à dimension transfrontalière émanant principalement de particuliers, mais aussi d'entreprises, d'associations et d'administrations
- ❖ orienter les usagers vers les interlocuteurs appropriés de part et d'autre de la frontière
- ❖ aider à surmonter les barrières linguistiques et à trouver des solutions.
- ❖ mettre en évidence les lacunes | les incompatibilités dans les réglementations nationales respectives Sprechstunden
- ❖ organiser des permanences d'experts (assurance maladie, caisses de retraite, prestations familiales, services fiscaux, notaires, Eures-t)



Mobilité : Plan d'action mobilité PAMINA (2016)

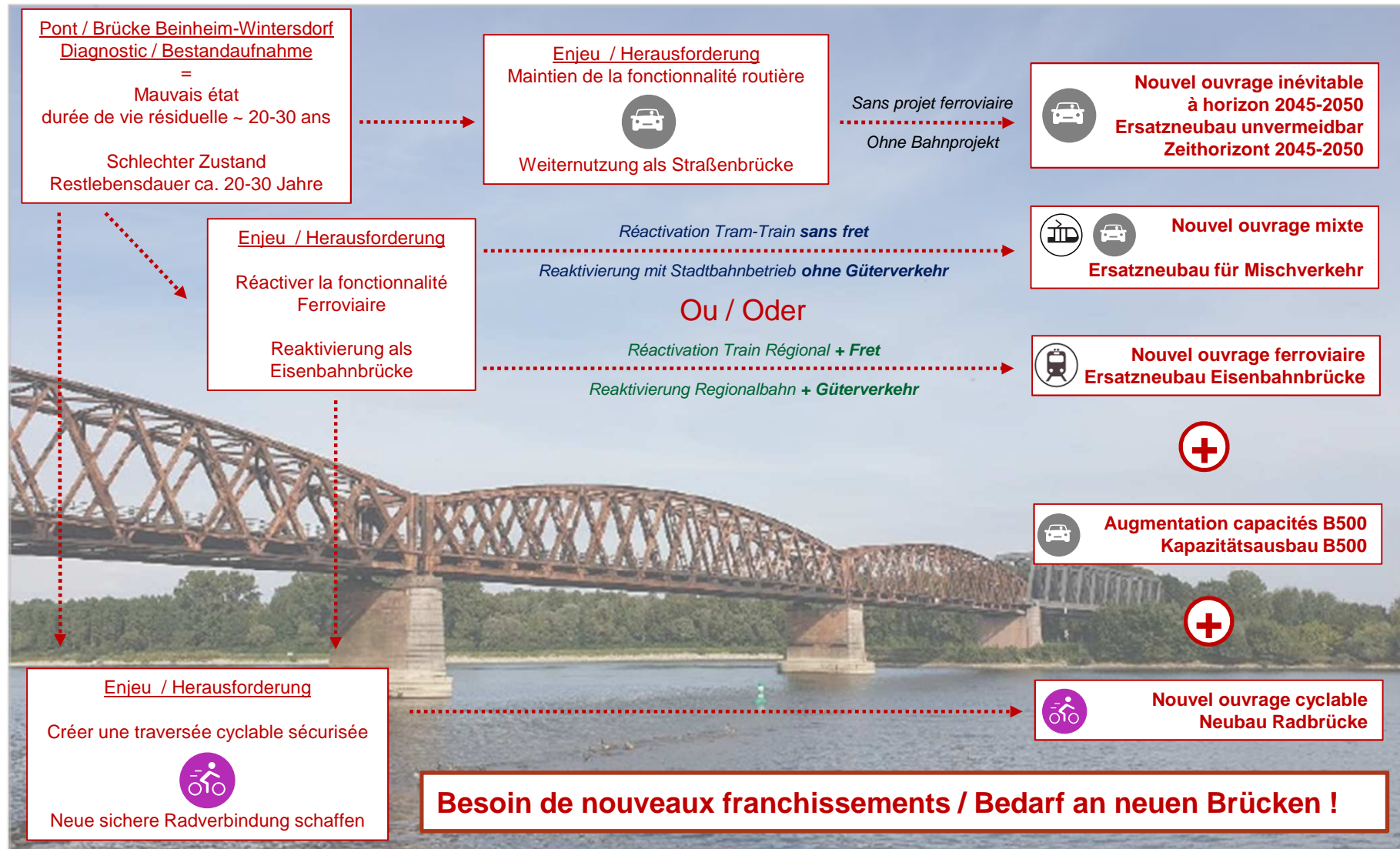
22 Projets, dont 17 à CT, 3 MT et 2 LT



Mobilité : Réactivation de la ligne ferroviaire Karlsruhe-Rastatt-Haguenau-Saarbrücken

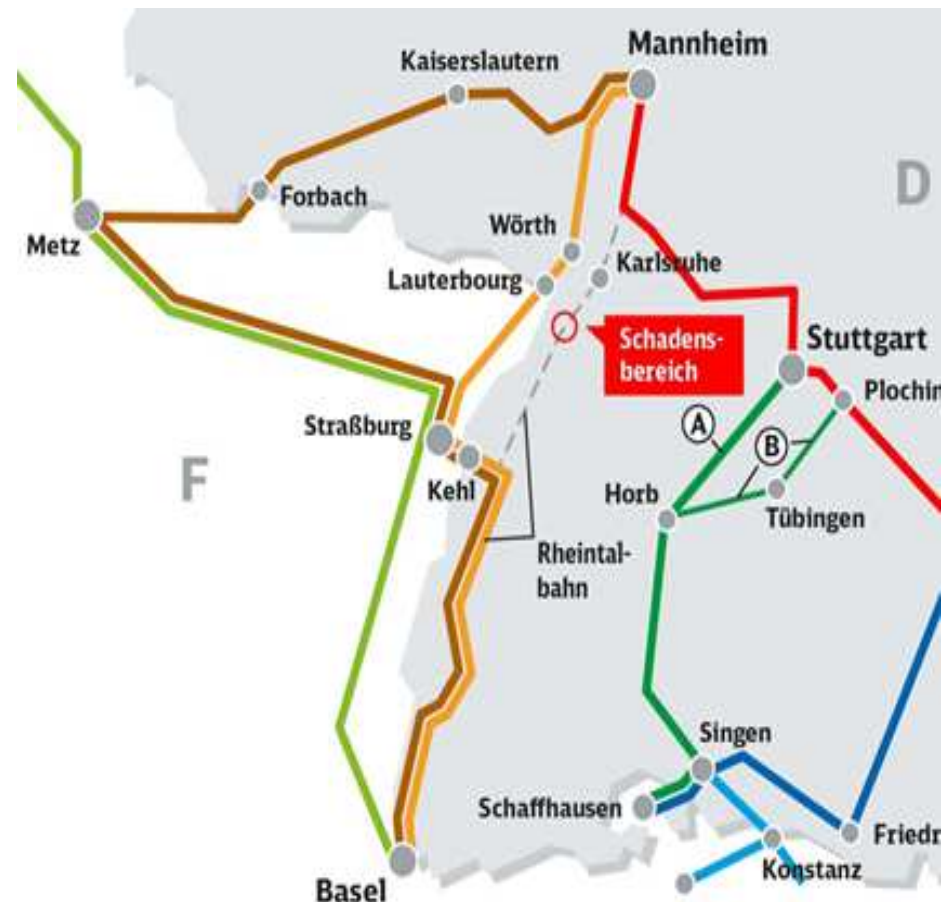


Mobilité : Réactivation de la ligne ferroviaire Karlsruhe-Rastatt-Haguenau-Saarbrücken



Echelle régionale: Manque d'interconnexion transfrontalière

- UIRR : manque de locomotives et conducteurs habilités, gabarit insuffisant et électrification manquante
- Besoin des corridors avec des paramètres de train harmonisés et une habilitation réciproque des locomotives et conducteurs



Itinéraires alternatifs pendant l'accident de Rastatt de 2017

Echelle régionale:

Manque d'interconnexion transfrontalière

Regionale Ebene:

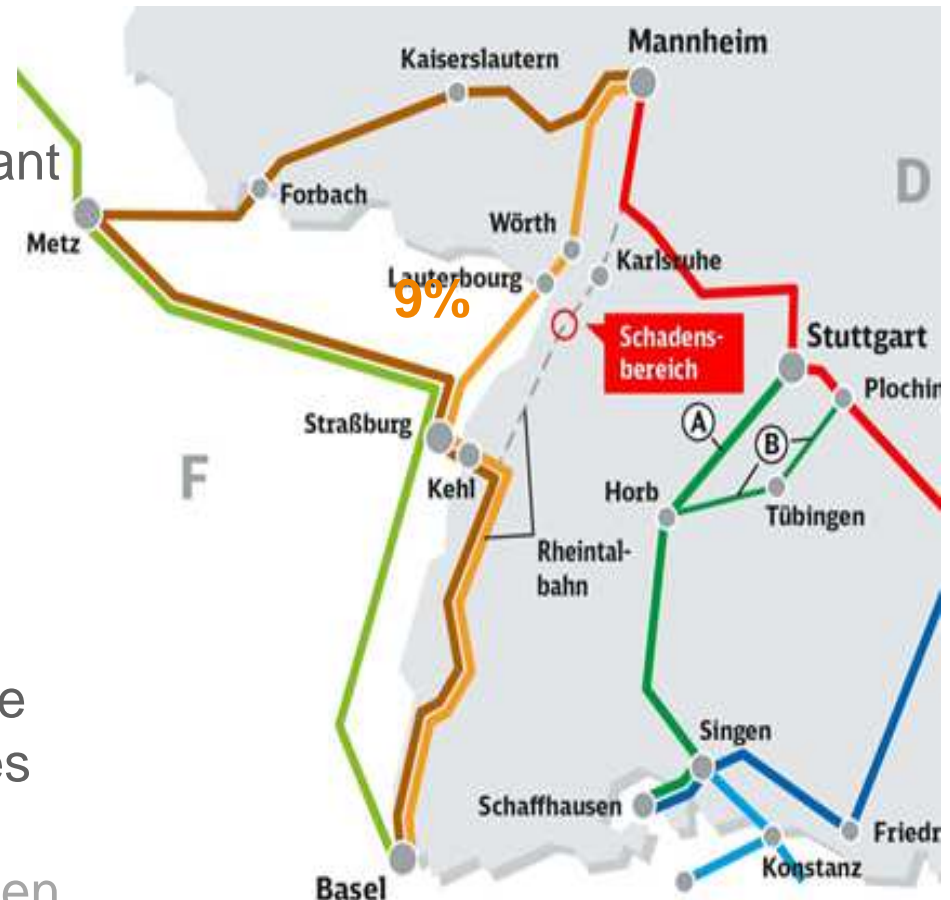
Mangel an grenzüberschreitenden Verbindungen

→ UIRR : manque de locomotives et conducteurs habilités, gabarit insuffisant et électrification manquante

UIRR: Mangel an Lokomotiven und befugten Lokführern, unzureichendes Lichtraumprofil und fehlende Elektrifizierung

→ Besoin des corridors avec des paramètres de train harmonisés et une habilitation réciproque des locomotives et conducteurs

Bedarf an Korridoren mit harmonisierten Zugparametern und gegenseitiger Befähigung von Lokomotiven und Triebfahrzeugführern



Itinéraires alternatifs pendant l'accident de Rastatt de 2017

Alternative Routen während des Unfalls in Rastatt 2017

Portail de mobilité transfrontalier

Amélioration de la situation en matière de mobilité

Alle Infos zur Mobilität. In Echtzeit. Im grenzüberschreitenden Mobilitätsportal.

Verschaffen Sie sich mit dem Mobilitätsportal der TechnologieRegion Karlsruhe einen Überblick über alle wichtigen Informationen rund um das Thema Mobilität in Baden, der Südpfalz und im Nordelsass.



Das gemeinschaftliche Mobilitätsportal im Eurodistrict PAMINA, dem europäischen Verbund für territoriale Zusammenarbeit, bildet auf einer übersichtlichen, nutzungsfreundlichen Bedienoberfläche die gesamte Mobilität unserer Region in Echtzeit ab.



- Verkehrsfluss
- Verkehrswebcams
- 25.000 Bahn- und Bushaltestellen mit aktuellem Abfahrtsmonitor und Streckenverlauf
- aktuelle Baustellen und Baustellenvorschau
- Parkhäuser mit aktuellen Belegungszahlen
- Parkschein, Parkscheibe, freies Parken, Busparkplätze
- E-Ladestationen
- Park & Ride mit aktuellem Abfahrtsmonitor der Bahnen und Busse

- Parken und Mitfahren
- Behindertenparkplätze
- mobile und stationäre Geschwindigkeitsüberwachungen
- Tempozonen, Anwohnerparkzonen, Umweltzonen
- Carsharing, Leihfahrräder
- Fahrradwege
- Fahren
- Winterdienst für Auto und Fahrrad



Santé : offre de soins

Projet INTERREG V

- Simplification de la prise en charge administrative, juridique et financière
- Développement de la coopération entre les hôpitaux de Wissembourg (F) et Bad Bergzabern (D)
- Étude de faisabilité sur la mise en place d'une maison de santé pluri-professionnelle
- Développement de l'attractivité du territoire, afin de favoriser l'installation des praticiens médicaux
- Meilleure information



Santé : urgences transfrontalières



Jeunesse, sport, culture & micro-projets INTERREG

- ❖ Soutien financier :
 - ❖ Subventions directes maxi 5.000 €
 - ❖ 19 micro-projets INTERREG V
- ❖ Coordination/animation de réseau :
 - ❖ Réseau jeunesse PAMINA
 - ❖ Comité de football PAMINA
- ❖ Réalisation de projets :
 - ❖ Passe-Partout
 - ❖ Conférence jeune climat PAMINA



Jeunesse, Sport, culture & micro-projets INTERREG

- ✧ Jeunesse :
 - ✧ PAMINA-Champions-Cup
 - ✧ Service civique transfrontalier

- ✧ Sport:
 - ✧ Festival international PAMINA des espoirs de la natation
 - ✧ PAMINA-Sport (collèges)

- ✧ Culture:
 - ✧ SummerSpiel
 - ✧ Micro-Folie



Jeunesse, Sport, culture & micro-projets INTERREG



TRIATHLON PAMINA à Lauterbourg Dimanche, 25 sept. 2022

Cadets et adultes, épreuves individuelles et en relais.
Parcours cycliste transfrontalier!

Distances: XS (350 m n/10 km v/2,5 km c), frais d'inscription 25 euros
S (750 m n/20 km v/5 km c), frais d'inscription 30 euros

Peuvent participer: XS Années 2007 – 2010
S Années 2006 et plus âgées

Inscriptions sur <https://www.sportkrono.fr/de/event/pamina-triathlon/>
Recherche de partenaires pour les relais franco-allemands
<https://tinyurl.com/paminatriathlon>

Le triathlon est organisé par le Comité Départemental du Bas-Rhin de Triathlon en collaboration avec la Fédération de triathlon du Baden-Wurtemberg et la Fédération de triathlon de Rhénanie-Palatinat.



PAMINA TRIATHLON
der drei Verbände | des trois Comités

Tourisme : plan d'action 2021

Accord de coopération visant à promouvoir la coopération touristique sur le territoire de l'Eurodistrict PAMINA

- **Coordination du plan d'action**
- **Mise en oeuvre de projets**
 - Accompagnement des porteurs de projet
 - Animation et suivi des projets
- Actuellement 5 projets en cours
- prochainement : nouveaux projets sélectionnés parmi 32 propositions

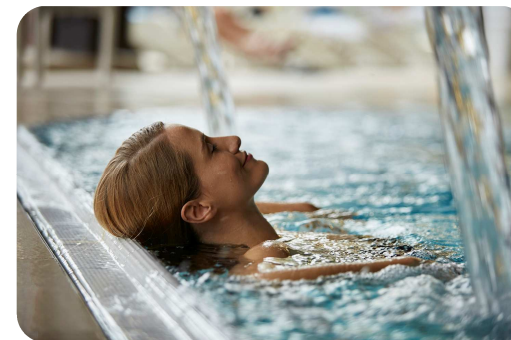


Tourisme : plan d'action 2021

- Recherche de sources de financement pour les projets (régionaux, nationaux et européens).
- Création d'un fonds d'investissement spécifique pour les projets touristiques.
- Organisation annuelle d'un séminaire sur le tourisme transfrontalier
- Promotion : diffusion de documents, site web, réseaux sociaux, salons et événements, relations presse, etc.

Les cinq projets en cours :

- ↗ Echange professionnel des stations thermales certifiées dans l'espace franco-allemand PAMINA
- ↗ Mise en réseau et promotion des fortifications et des lignes de défense historiques
- ↗ Planification et aménagement d'aires de bivouac
- ↗ Mise en place de circuits de découverte à vélo dans l'espace PAMINA
- ↗ Marchés alimentaires PAMINA



Véhicule amphibie Lurchi

Protection civile transfrontalière



Ce projet est cofinancé par l'Union européenne dans le cadre du programme INTERREG V A Rhin supérieur.
Fonds européen pour le développement régional (FEDER).
Dieses Projekt wird von der Europäischen Union im Rahmen des INTERREG V A Oberrhein Programms kofinanziert.
Europäischer Fonds für regionale Entwicklung (EFRE).



Bateau pompe PAMINA 1

Protection civile transfrontalière



Stadt Karlsruhe, Roland Fränkle

Traitement des eaux usées

Services publics communs



Alliance professionnelle PAMINA

Objectifs :

- ❖ Améliorer l'insertion ou la réinsertion des demandeurs d'emploi, en particulier de la tranche d'âge 45+, sur le marché du travail transfrontalier
- ❖ Aider les entreprises à faire face à leur pénurie de main-d'œuvre
- ❖ Renforcer l'insertion professionnelle transfrontalière dans les domaines de croissance de la politique de l'emploi, notamment dans les secteurs de la santé et du social



Ce projet est cofinancé par l'Union européenne dans le cadre du programme INTERREG V A Rhin supérieur.
Fonds européen pour le développement régional (FEDER).
Dieses Projekt wird von der Europäischen Union im Rahmen des INTERREG V A Oberrhein Programms kofinanziert.
Europäischer Fonds für regionale Entwicklung (EFRE).



2 mars 2023 – Formation CNFPT-MOT-Strasbourg

The poster features the Eurodistrict PAMINA logo at the top. Below it, the text reads: 'BASSIN D'EMPLOI PAMINA Des métiers qui recrutent, une main-d'œuvre transfrontalière' and 'FACHKRÄFTEALLIANZ PAMINA Berufsfelder mit Bedarf und grenzüberschreitende Arbeitskräfte'. A central graphic shows three overlapping images: a person working at a computer, a person being mentored, and a person in a white coat. To the right of these images, a list of services is provided: 'Focus secteur sanitaire et social / Fokus Gesundheits- und Pflegebranche', 'Coaching / Job dating', and 'Parrainage / Mentoring'.



PAMINA

**Trois territoires
qui coopèrent**

- « Le fait transfrontalier ne se gère pas, il se vit au quotidien »
- « Le fait transfrontalier n'appartient à personne en particulier,
nous le revendiquons pourtant tous »
- « Il nous faut rêver l'avenir pour réaliser les projets de demain »

Plus d'info sur www.eurodistrict-pamina.eu