

**Mission Opérationnelle  
Transfrontalière**  
Transfrontier  
Operational  
Mission

**La coopération territoriale en  
Europe**

Paris, 8 juillet 2015



Jean Peyrony, DG Mission Opérationnelle Transfrontalière (MOT)



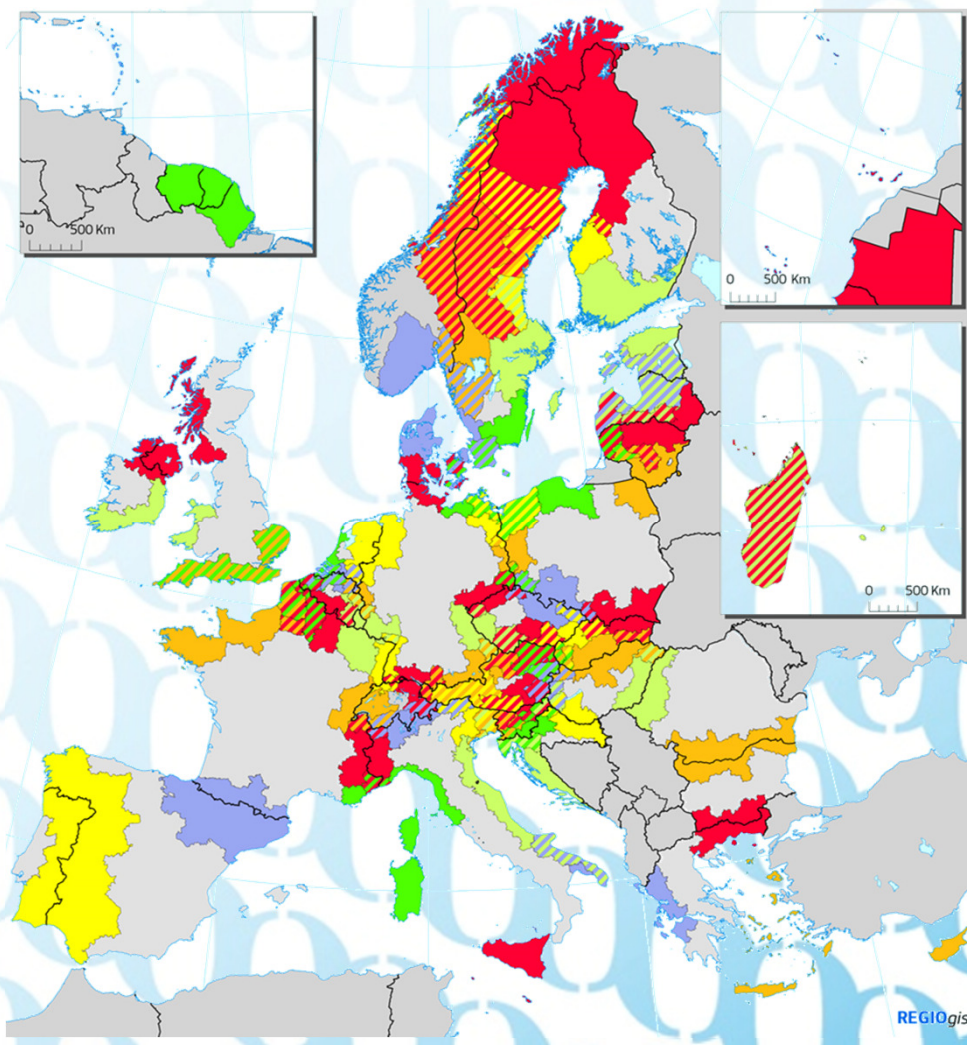
- Le cadre général de la coopération territoriale 2014/2020
- Les territoires transfrontaliers : l'exemple du Grand Genève
- La gouvernance multi-niveaux du transfrontalier
- Le droit de la coopération transfrontalière

## CADRE FINANCIER PLURIANNUEL EUROPEEN

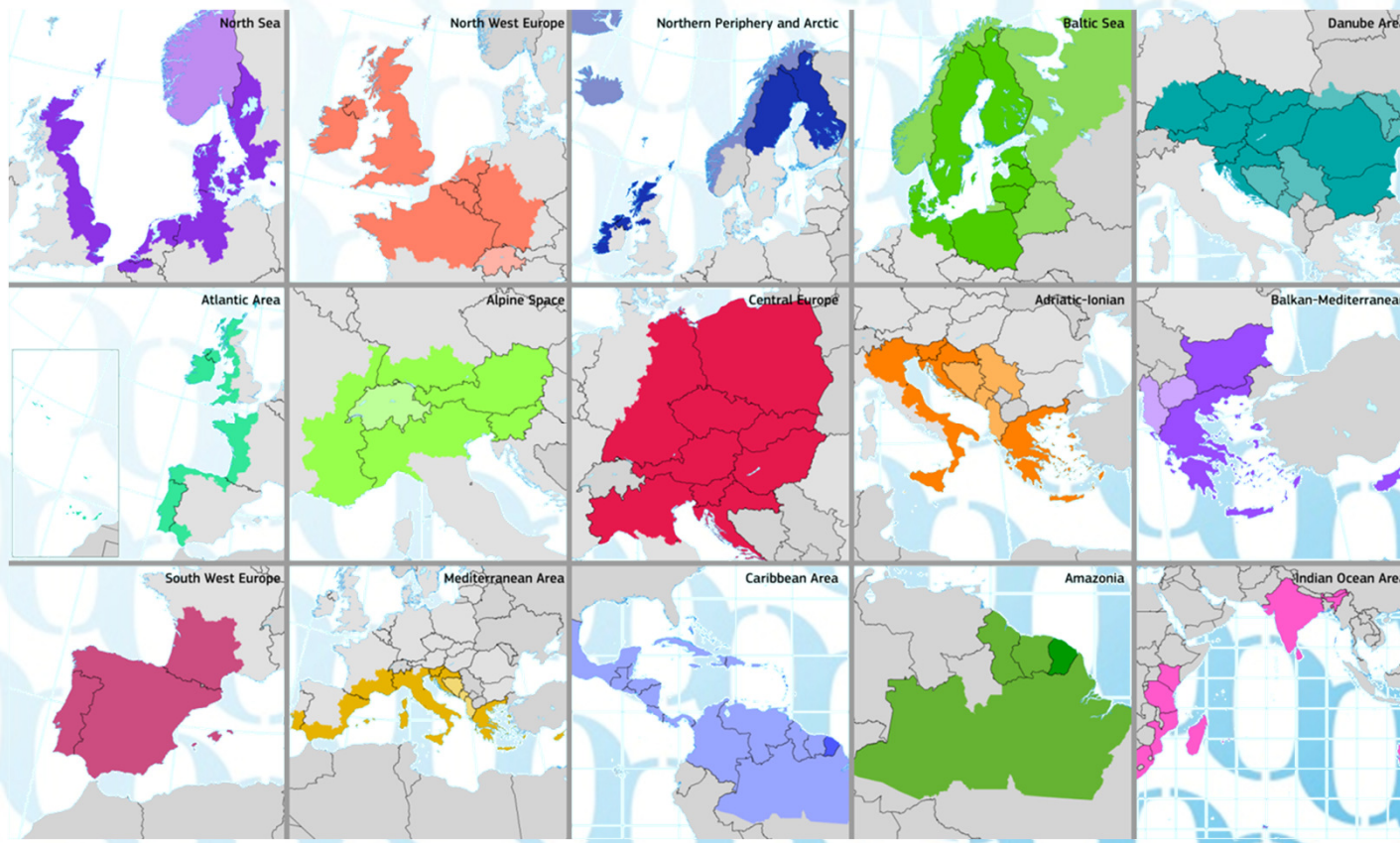
- Enveloppe allouée à la France au titre des Fond structurels:

<u>France</u>	<u>total</u>	<u>total</u>
<b>- Cohesion Fund (excl. CEF)</b>	<b>0</b>	<b>0</b>
- of which: special allocation	0	0
- <i>transfer to CEF *</i>	0	0
<b>Less Developed</b>	<b>3 023 654 444</b>	<b>3 407 801 055</b>
- of which: special allocation	192 183 395	216 599 743
<b>Transition</b>	<b>3 773 863 349</b>	<b>4 253 321 844</b>
- of which: special allocation	0	0
<b>More Developed</b>	<b>5 632 901 269</b>	<b>6 348 545 193</b>
- of which: special allocation	0	0
<b>Outermost and northern sparsely populated regions</b>	<b>393 370 400</b>	<b>443 346 962</b>
<b>European Territorial Cooperation</b>		
- cross-border	721 454 261	824 698 918
- transnational	231 510 505	264 641 120
- special allocation	0	0
- outermost regions (interregional)	22 440 002	25 651 308
<b>Total (excl CEF)</b>	<b>13 799 194 230</b>	<b>15 568 006 400</b>
<b>YEI special allocation</b>	<b>289 760 756</b>	<b>310 161 402</b>
<b>FEAD allocation</b>	<b>443 000 000</b>	<b>499 281 315</b>

# La coopération transfrontalière



# La coopération transnationale

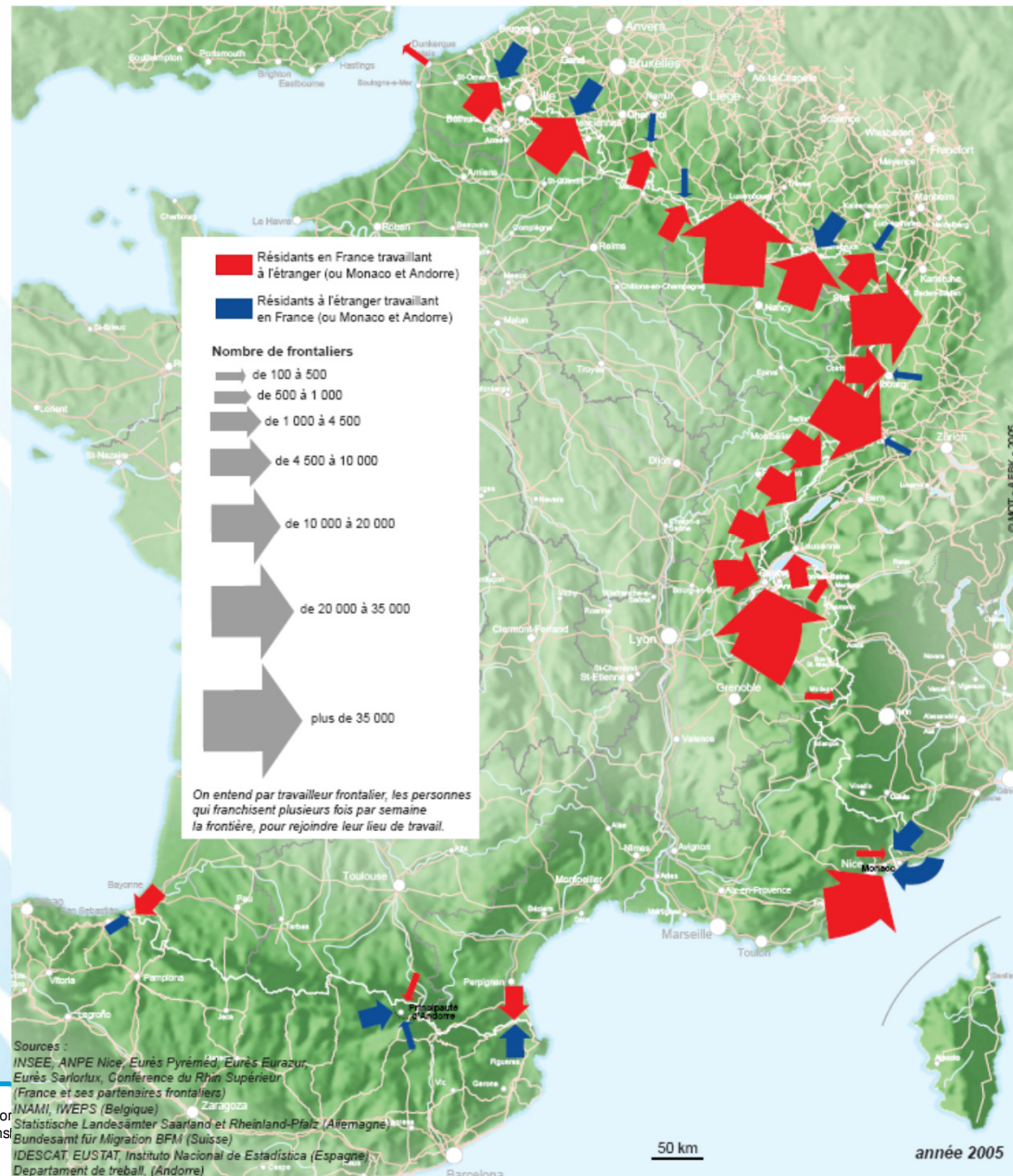


# La coopération interrégionale

coopération en réseau pour échanger les expériences en matière de développement régional:

- thématique (INTERREG EUROPE)
- entre villes (URBACT)
- entre réseaux scientifiques dédiés à l'étude des territoires (ESPON)
- entre programmes de coopération (INTERACT)

## Migrations alternantes Travailleurs frontaliers



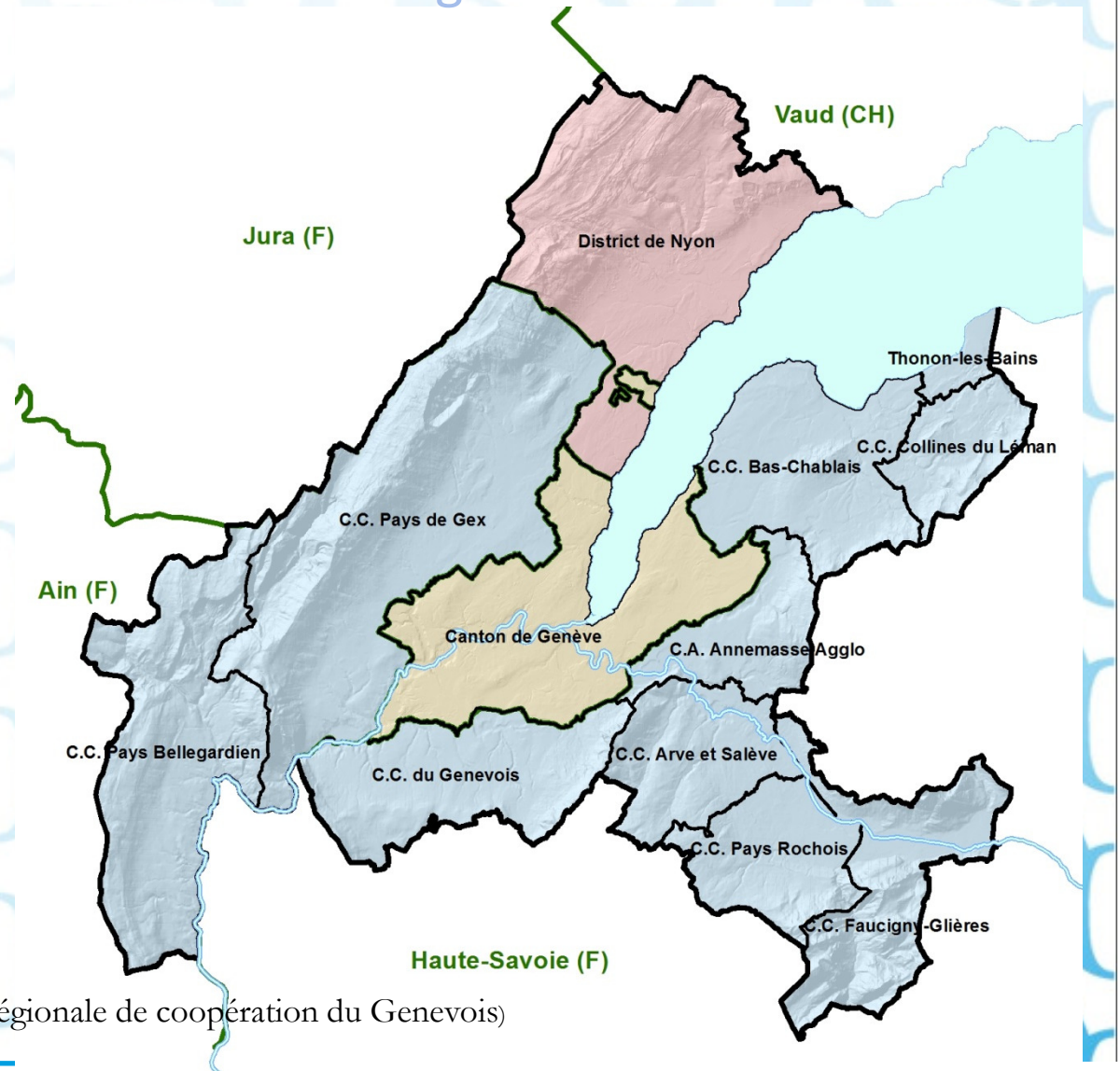
# Le grand Genève

## agglomération franco-valdo-genevoise

2 pays  
2 cantons, 2 départements  
1 région

2'000 km<sup>2</sup>  
212 communes

918'000 habitants  
(Genève : 464'000 hab.)  
Env. 440'000 emplois

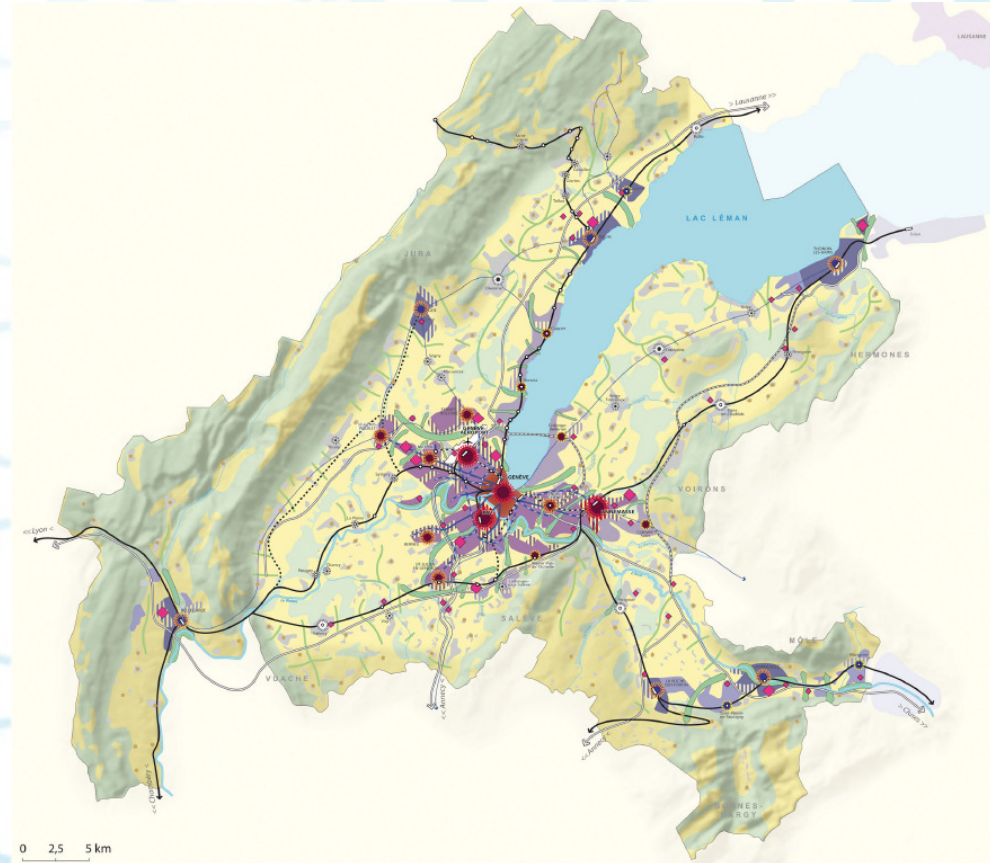


Périmètre de l'ARC (Assemblée régionale de coopération du Genevois)





# Le Grand Genève: un projet un schéma d'aménagement et des politiques de services



28 juin 2012 : signature du Projet d'agglomération 2012 et des statuts du Groupement local de coopération transfrontalière (GLCT)

# Le grand Genève: un contrat

- Un programme d'investissements à 10 ans

1,436 milliard CHF.-

pour 2015-2018

949 millions CHF font l'objet d'une demande de co-financement à la Confédération

124 projets

Infrastructures, grands équipements et politiques de services

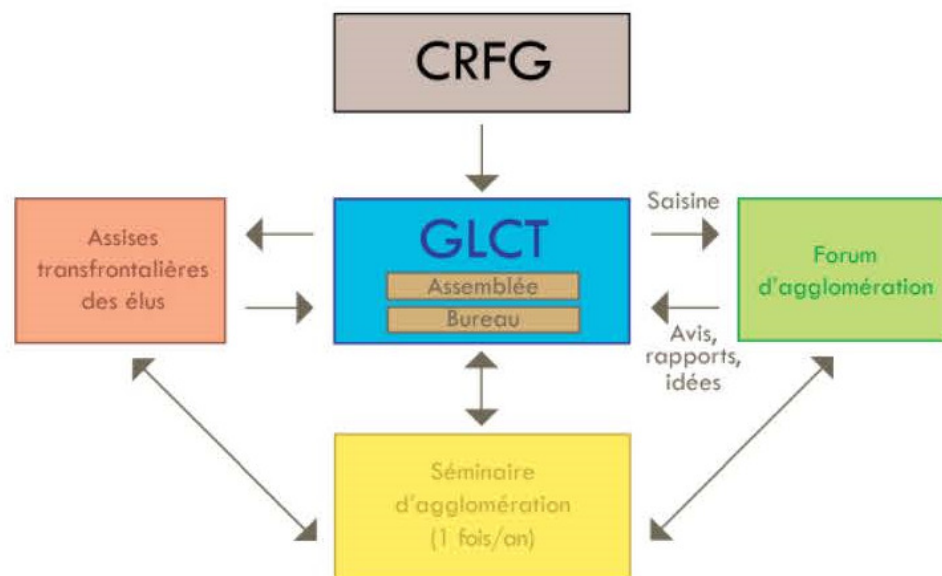
Entre 150 et 180 millions CHF

Montant de cofinancement souhaité auprès de la Confédération



# La gouvernance du Grand Genève

28 janvier 2013 : une nouvelle gouvernance pour le Grand Genève

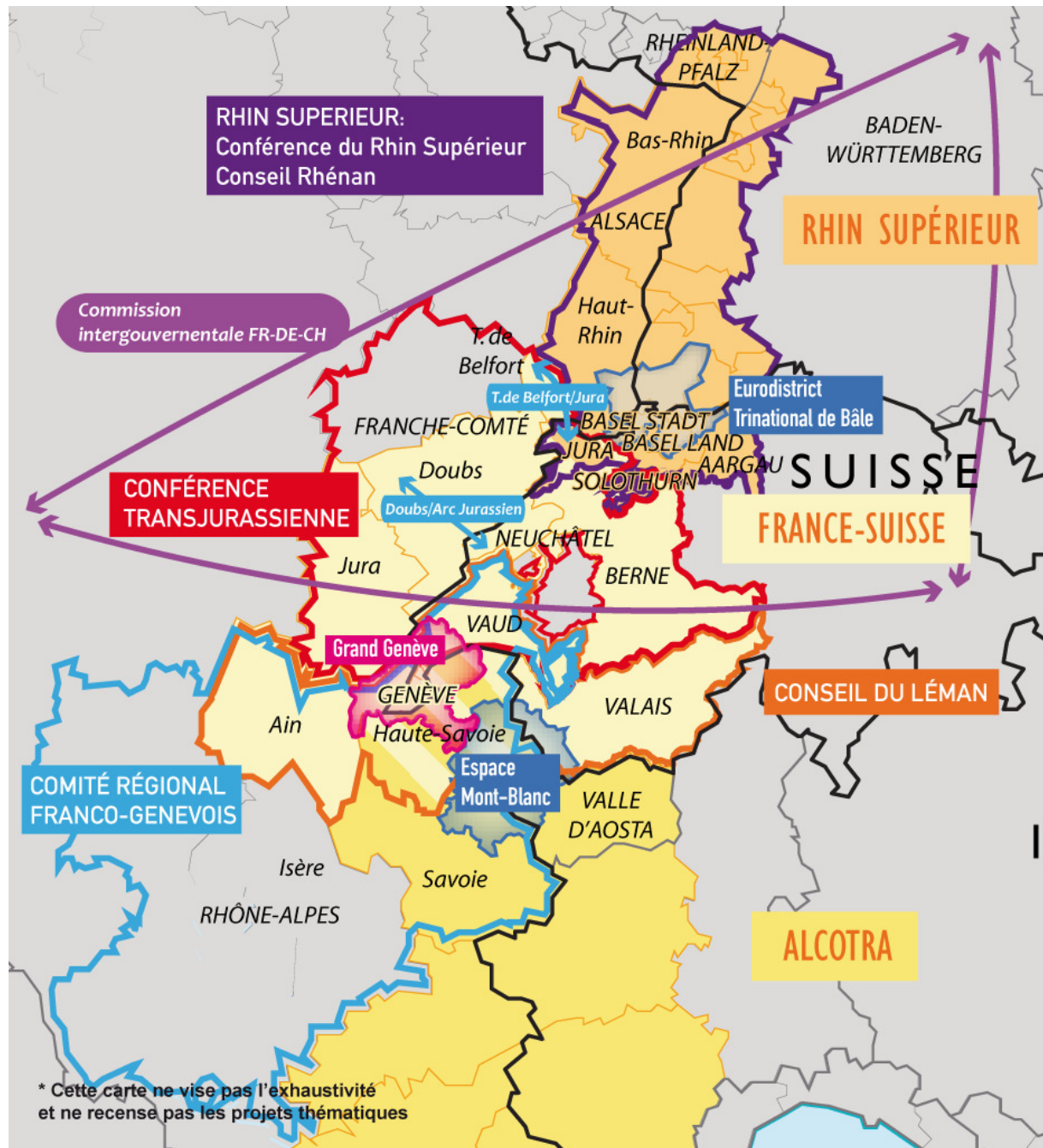


Les représentants du Grand Genève :

- République et canton de Genève
- Ville de Genève
- Canton de Vaud
- Conseil régional du District de Nyon
- Région Rhône-Alpes
- Conseils généraux 01 et 74
- ARC Syndicat mixte

CRFG : Comité régional franco-genevois

GLCT : Groupement local de coopération transfrontalière



**RHIN SUPERIEUR:**  
Conférence du Rhin Supérieur  
Conseil Rhénan

**RHIN SUPÉRIEUR**

Commission  
intergouvernementale FR-DE-CH

**CONFÉRENCE  
TRANSJURASSIENNE**

**FRANCE-SUISSE**

**COMITÉ RÉGIONAL  
FRANCO-GENEVOIS**

**Grand Genève**

**CONSEIL DU LÉMAN**

**ALCOTRA**

\* Cette carte ne vise pas l'exhaustivité  
et ne recense pas les projets thématiques

## Les organismes de coopération transfrontalière franco-suisse

Quelques exemples d'accords et de structures de coopération transfrontalière franco-suisse, MOT 2011

### Structures de coopération et territoires transfrontaliers

- Coopération à l'échelle régionale, départementale ou provinciale
- Coopération à l'échelle locale

### Accords de coopération transfrontalière

- ↔ à l'échelle interétatique
- ↔ à l'échelle régionale
- ↔ à l'échelle départementale

### Programme opérationnel Interreg IV A 2007-2013 (zones éligibles)

-

# Du gouvernement à la gouvernance multi-niveaux

**Cadre d'action traditionnel ("hard": gouvernement)**

**Etats**

**Régions**

**Autorités locales**

**Nouveaux espaces flexibles ("soft": gouvernance)**

**Union européenne**

**macro-régions, régions transfrontalières**

**Aires métropolitaines, territoires transfrontaliers**

**Quartiers**



Adapted from Jacquier, 2010

Centre de Recherche Bourguignon 5001 Paris  
www.espaces-transfrontaliers.eu

Niveau européen

Union Européenne

Cadre stratégique commun

Niveau national

ETAT A

ETAT B

Accord de Partenariat

Accord de Partenariat

Niveau régional

AUTORITES REGIONALES

Programme de coopération

AUTORITES REGIONALES

Autorité de gestion STC

GECT ou équivalent

Niveau local

AUTORITES LOCALES

PARTIES PRENANTES

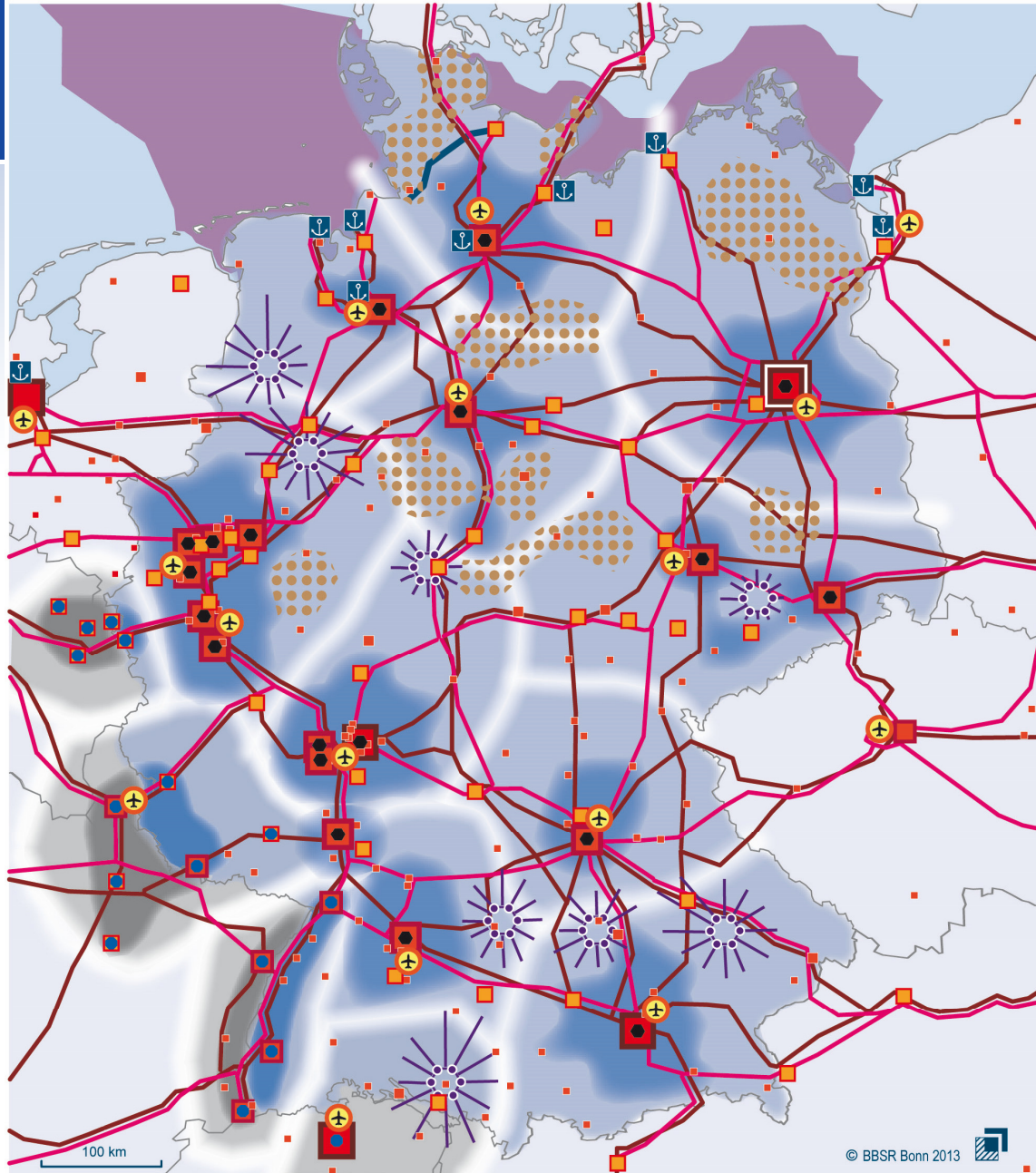
Projets sectoriels

Projets territoriaux ITI, CLLD

AUTORITES LOCALES

PARTIES PRENANTES





## Metropolräume

- Kerne der Hauptstadtregion und der europäischen Metropolregionen
- weitere Standorte von Metropolfunktionen
- engere metropolitane Verflechtungsräume
- weitere metropolitane Verflechtungsräume einschließlich ländlicher Räume
- Übergangszonen zwischen metropolitane Verflechtungsräumen

- Kerne der metropolitane Grenzregionen (IMeG)
- engere metropolitane Verflechtungsräume in metropolitane Grenzregionen (IMeG)
- Metropolitane Grenzregionen (IMeG)

## Ländliche und verstädterte wirtschaftliche Wachstumsräume



## Räume mit besonderem strukturellem Handlungsbedarf



## Verkehrsinfrastruktur

(Grundlage: Ergebnis des Trilogs vom 29.05.2013)

- Strasse - Europäisches Kernnetz
- Schiene - Europäisches Kernnetz
- Internationaler Flughafen - Europäisches Kernnetz
- Internationaler Seehafen - Europäisches Kernnetz
- Nord-Ostsee-Kanal
- maritimer Planungsraum

Die Karte veranschaulicht das Leitbild. Die Signaturen stellen jedoch keine planerischen Festlegungen dar.



## La coopération transfrontalière :

- **relations de voisinage** qu'entretiennent les **collectivités territoriales et leurs groupements** de part et d'autre des frontières,
- **modalité d'exercice des compétences** qu'elles détiennent et non une compétence supplémentaire, dans leurs **domaines communs de compétence**, à l'exclusion des pouvoirs de police et de réglementation (pas de plans d'urbanisme transfrontalier)
- conformément à la **législation nationale**,
- dans le respect des **engagements internationaux** pris par l'Etat dont elles relèvent (dont la législation européenne).





Les collectivités et leurs groupements formalisent leur coopération :

- en signant des **conventions de coopération** transfrontalière, qui est l'outil de droit commun,
- ou en créant des **structures de coopération** dotées de **la personnalité juridique**

(association, GEIE, GLCT, consorcio, SEML, GIP et GECT)

C'est le **droit d'un des partenaires** qui s'applique à la convention ou à la structure de coopération (**droit du lieu du siège de la structure**).

Règlement 2006/82 GECT (2006)

1er Protocole additionnel (1995)  
2eme Protocole additionnel (1998)  
3eme protocole Groupement euroterritorial de coopération (2009)

Convention-cadre de Madrid (1980)

Traité de Bayonne (1995)

Accord de Bruxelles (2002)

Accord de Rome (1993)

Accord de Kalsruhe (1996)

Code Général des Collectivités territoriales (depuis 96)

Conseil de l'Europe

Accords bilatéraux entre la France et les Etats riverains

Droit interne français

# Exemples de montages transfrontaliers (Guide des projets transfrontaliers)



## Forme juridique



GECT



Association



GEIE



SEML



GLCT



Autre



Consorcio

## Thématiques



Plurithématique



Développement économique



Environnement



Tourisme



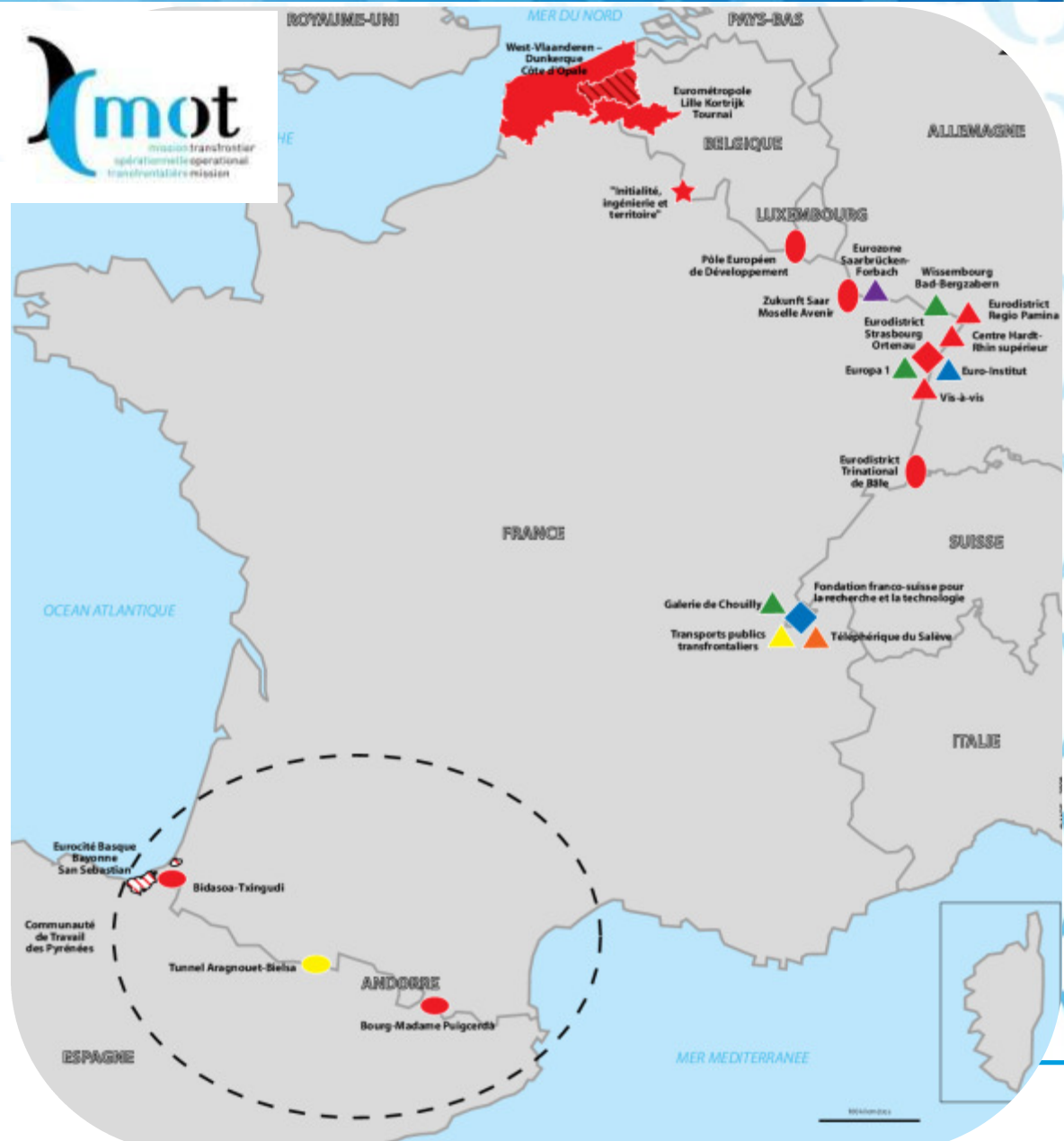
Transport



Recherche et formation



Autorité de gestion Interreg IV A





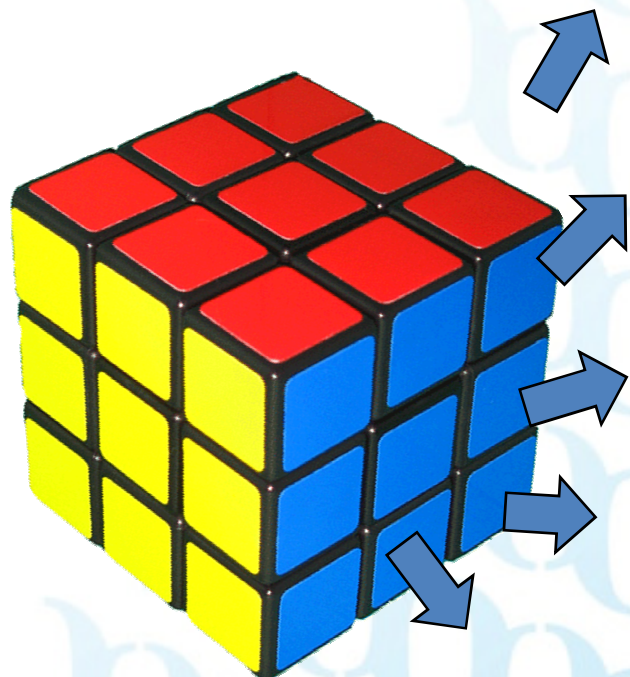
Une personne morale dotée de l'autonomie financière...

pour réaliser ses missions, le GECT :

- dispose d'un **budget annuel** voté par son assemblée, avec un volet fonctionnement et un volet opérationnel,
- peut déposer seul des **demandes de subvention « Interreg »**,
- peut employer son **personnel** et/ou s'appuyer sur les équipes techniques de ses membres,
- peut passer des **contrats** afin d'acquérir des biens et services.



...Créée volontairement par ses membres...



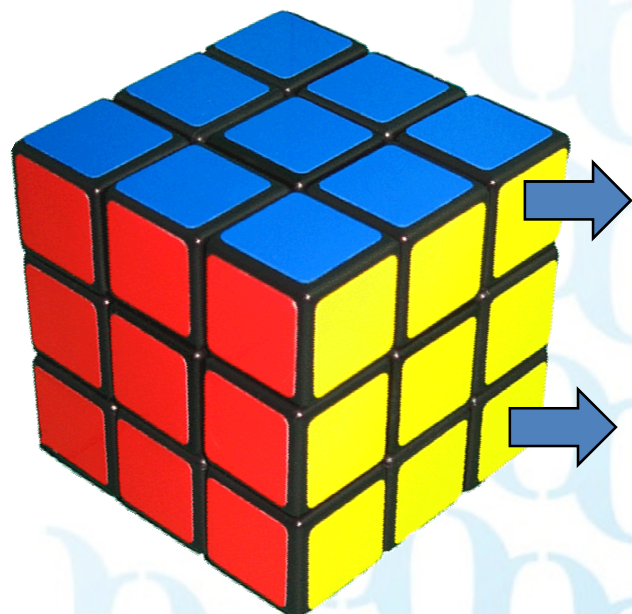
- 1) des Collectivités et leurs groupements appartenant à des Etats membres de l'UE,
- 2) les Etats-membres de l'UE,
- 3) toute personne morale appliquant les règles de marché public ( = « pouvoir adjudicateur » )
- 4) des associations composées de pouvoirs adjudicateurs
- 5) des personnes morales hors UE, sous conditions



MISSION OPÉRATIONNELLE  
TRANSFRONTALIÈRE

Qu'est ce que le GECT ?

...qui lui confient des missions...



Gérer des projets de coopération transfrontalière, transnationale ou interrégionale avec ou sans financement communautaire

Gérer des programmes de coopération transfrontalière, transnationale ou interrégionale (autorité de gestion)



...et sous le contrôle de chaque Etat-membre...

Chaque Etat-membre est compétent :

- pour définir le régime du GECT ou interpréter le règlement 1082/2006 en fonction de son propre ordre juridique
- pour définir le régime de responsabilité du GECT (responsabilité limitée ou illimitée)
- pour autoriser la création du GECT ou la modification de la convention :
  - Il instruit les demandes de création
  - Il échange avec les autres Etats-membres concernés
  - Il demande éventuellement des modifications du projet de statuts et de conventions.



# Le réseau The network Das Netzwerk

## Catégorie d'adhérents Category of members Mitglieder-Kategorien

- Etat** State *Staat*
- Région** Region *Region*  
Canton *Canton* *Kanton*  
Communauté autonome  
Autonomous community  
*Autonome Gemeinschaft*
- Département**  
Province *Province* *Provinz*  
Comté *County* *County*
- Groupement plurinational de collectivités territoriales**  
Plurinational grouping of local authorities  
*Plurinationaler Verband von Gebietskörperschaften*
- Autres réseaux partenaires dont la MOT est membre fondateur**  
Other partner networks of which MOT is founding member  
*Andere Netzwerke dessen Gründungsmitglied die MOT ist*
- Groupement de collectivités territoriales**  
Grouping of local authorities  
*Verband von Gebietskörperschaften*
- Commune**  
Municipality  
*Gemeinde und Kommune*
- Entreprise**  
Company  
*Unternehmen*
- Réseau**  
Network  
*Netzwerk*
- Autre structure**  
Other structure  
*Weitere Struktur*

- ERDF
- SNCF
- Fédération Nationale des Agences d'Urbanisme
- Centre National de la Fonction Publique Territoriale
- Fédération des PNR
- Pôle Emploi Direction Générale



The Budapest Platform  
Central European Service for Cross-Border Initiatives (CESCI)







## Projet Europ'Act sur le développement économique transfrontalier

*Europ'Act project on cross-border economic development*

***Save the Date!***

**La conférence finale du projet se tiendra à Paris le 30 septembre 2015**

***The final conference of the project will be held in Paris on 30<sup>th</sup> September 2015***



Ce projet a été cofinancé par l'Union Européenne dans le cadre du programme Europ'Act. L'Europe s'engage en France avec le Fonds européen de développement régional.



# MERCI POUR VOTRE ATTENTION

## Plus d'information :

[www.espaces-transfrontaliers.eu](http://www.espaces-transfrontaliers.eu)

## Contact

38, rue des Bourdonnais  
75001 Paris – France  
[jean.peyrony@mot.asso.fr](mailto:jean.peyrony@mot.asso.fr)  
Tél. : +33 (0)1 55 80 56 80

*Mission Opérationnelle Transfrontalière*