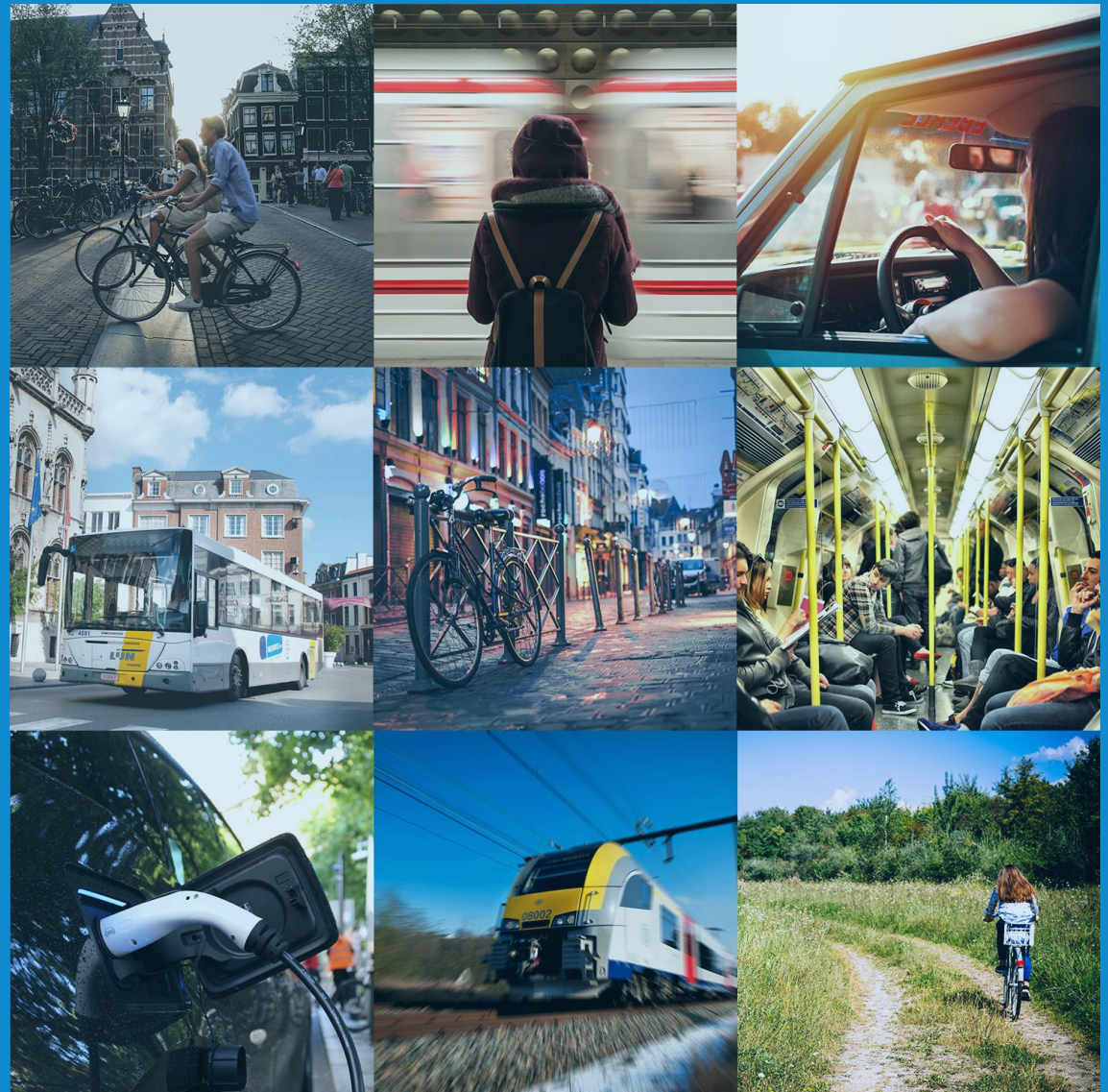


En route pour une
gouvernance
eurométropolitaine de
la mobilité
transfrontalière
13.11.2019

Loïc Delhuvette,
Directeur de l'Agence de
l'Eurométropole Lille-Kortrijk-
Tournai

EUROMÉTROPOLE
EUROMETROPOOL
LILLE • KORTRIJK • TOURNAI





EUROMÉTROPOLE
EUROMETROPOOL
LILLE • KORTRIJK • TOURNAI

Paris
Bruxelle
S
Londre
S.

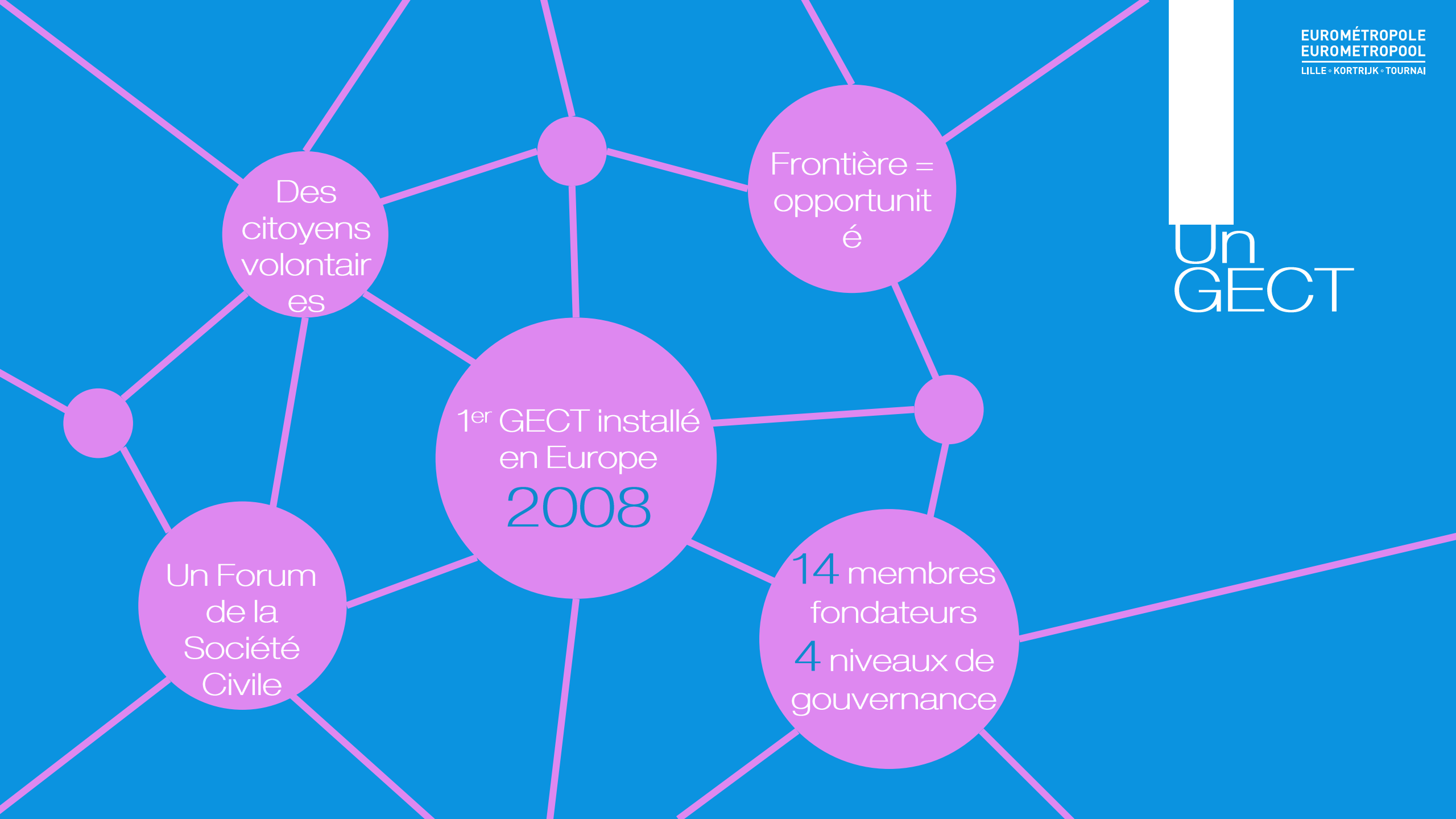


Une
frontière
invisible.



Un territoire

- 2,1 million d'habitants
- 152 communes
- 3550 km²
- Continuum urbain
- 84km de frontière MEL / Belgique
- Densité de population variable : 253 à 1785 hab/km²



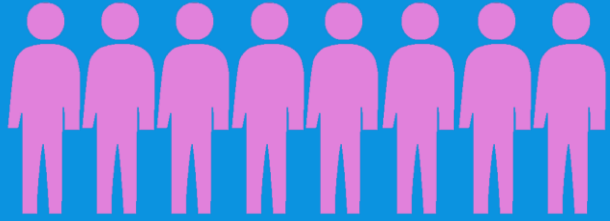
Des
citoyens
volontair
es

Frontière =
opportunit
é

1^{er} GECT installé
en Europe
2008

14 membres
fondateurs
4 niveaux de
gouvernance

Un Forum
de la
Société
Civile



8 personnes à Kortrijk

Sujets

Digital – acteurs du numérique
Emploi et formation
Langue des voisins
Environnement, eau, énergie, air
Participation citoyenne
Mobilité en local <> Europe

Notre
rôle

« Tisser des liens.
Créer des
ponts »

Facilitateur
Médiateur
Coordinateur

L'Agenc
e

Europe

1/3 des habitants habitent dans une zone frontalière.

Eurométropole
en Europe.

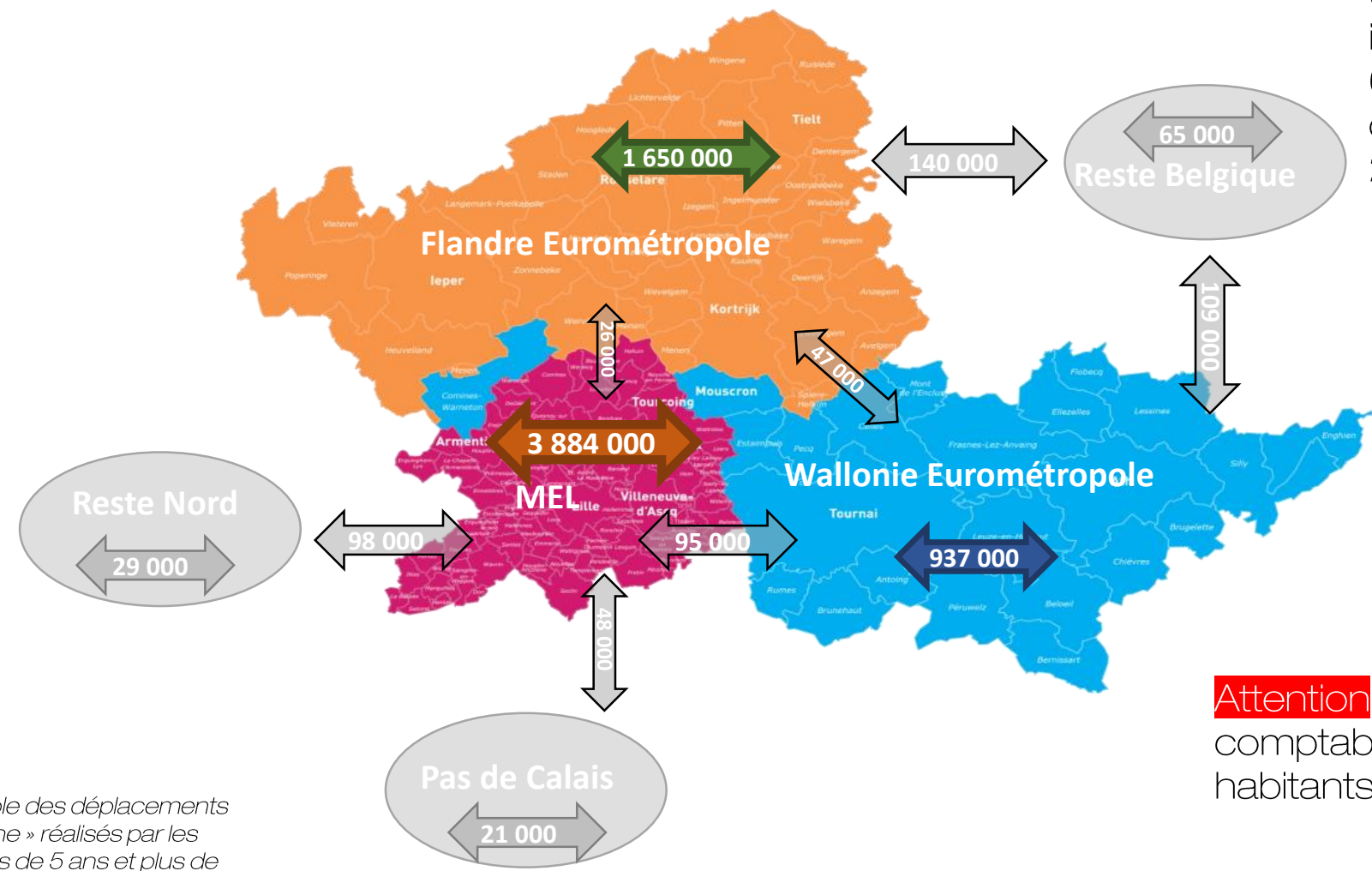
Eurométropole lien entre local & Europe

Valeurs d'ouverture, de co-construction,
d'innovation
Société Civile & citoyens
Consultations citoyennes
Espace citoyen <>Europe

LES DEPLACEMENTS DES HABITANTS DE L'EUROMETROPOLE LILLE-KORTRIJK-TOURNAI

7,2 Millions de déplacements

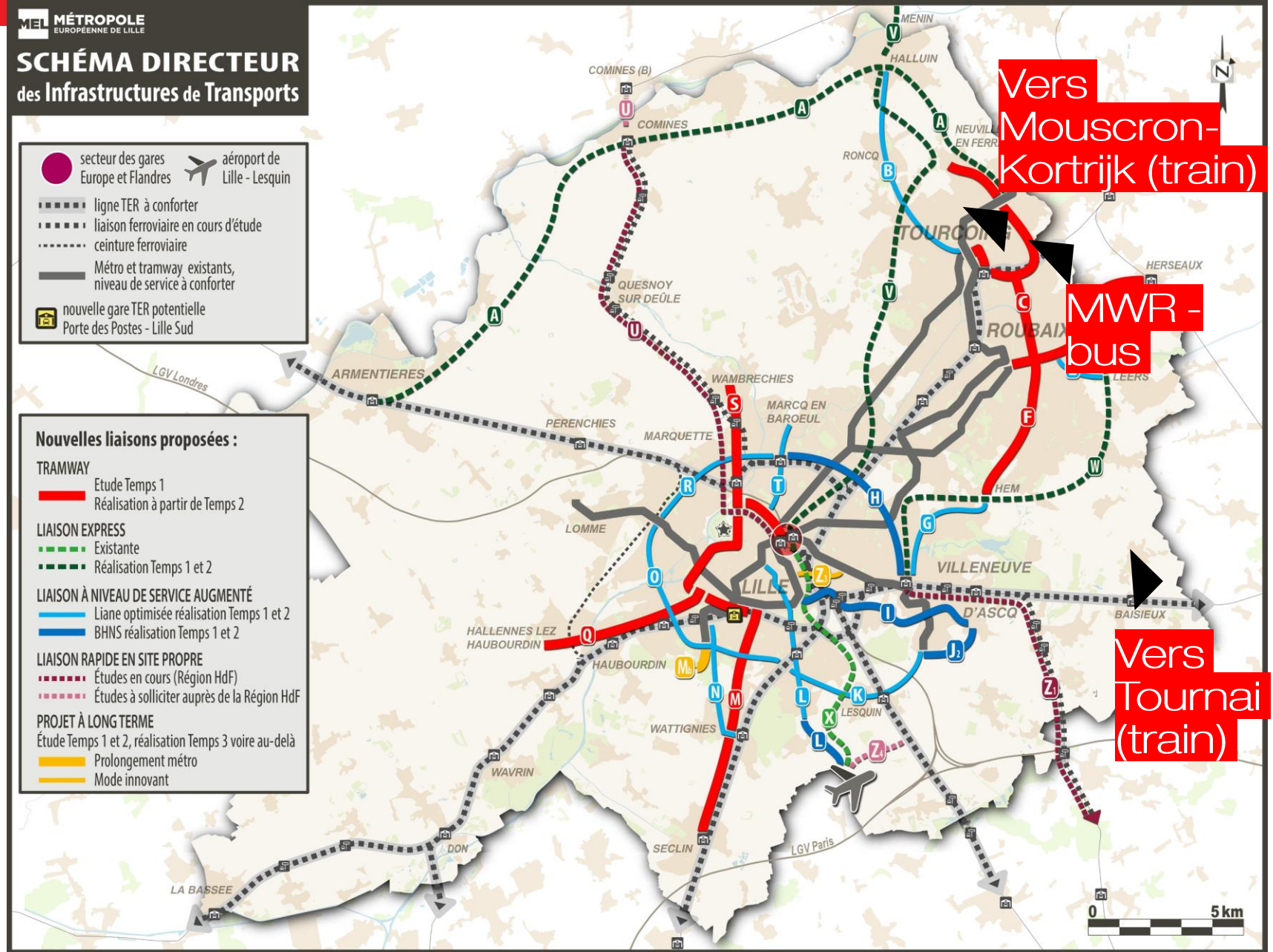
- 92 % de déplacements en internes
- 6 % de déplacements d'échanges
- 2 % de déplacements externes



Attention : Tous les flux ne sont pas comptabilisés ici (uniquement habitants de l'Eurométropole LKT)

Ensemble des déplacements « semaine » réalisés par les habitants de 5 ans et plus de l'Eurométropole LKT
 Représentation graphique des flux de plus de 20 000 déplacements

Métropole Européenn e de Lille.



Mobilité trans-frontière des personnes & des marchandises

= libération possible des échanges
physiques

Pour ...

- la vitalité économique et sociétale
du bassin de vie transfrontalier
- la qualité de la santé environnementale
dans le bassin de vie

Mobilité
transfrontalière
e Enjeux

- Répondre aux besoins de mobilité des citoyens (au sens large) :

- ✓ Offrir des services/infrastructures ad hoc de qualité/fiables, améliorer le quotidien des transfrontaliers, remplacer les hiatus par les coutures de mobilité
- ✓ Alléger et fluidifier le trafic routier, réduire considérablement le nombre d'auto-solistes
- ✓ Accompagner le changement dans la mobilité (habitants, étudiants, entrepreneurs, ...)
- ✓ Bien informer les citoyens de l'offre et de son utilisation

- Améliorer la santé des habitants – et de tout être vivant - en améliorant la qualité de l'air, en incitant à plus de pratique physique

- Renforcer l'attractivité du territoire transfrontalier

Mobilité
transfrontalièr
e Objectifs

1. Diagnostic global - 2011
2. Enquête de potentiel de déplacements transfrontaliers – 2012
3. Enquête ménages sur les déplacements y compris transfrontaliers à l'échelle de l'Eurométropole – 2016
4. Tests, reality check, approches pragmatiques (diag liaisons bus) > constats entre ce qui est annoncé et la réalité transfrontalière vécue 2016- 2017-2018
5. Interpellations des acteurs ferroviaires - 2018
6. Campagne eurométropolitaine de communication sur les déplacements transfrontaliers - 2018
7. Avis eurométropolitain sur le schéma directeur des infrastructures de transports (SDIT à 2035) de la MEL- 2019
8. Échanges (en cours) avec les acteurs et opérateurs de la mobilité - 2019
9. Organisation d'une gouvernance de projets / actions locales urgentes 2019-2020
10. Mise en œuvre de la gouvernance transfrontalière/trans-

Trajectoire
d'un
processus de
gouvernance
de projet

Faire dialoguer les écosystèmes de mobilité.

Gestion des routes / autoroutes :

Communes, intercommunalités, Etat (DIR Nord, DREAL), MEL, Régions belges, Verkeercentrum (Flandre), Centre Perex Sofico (Wall.)



TER

transfrontaliers
SNCF + Région Hauts de France + SNCB, Etat fédéral belge

Méto-Tram

pas (encore) transfrontaliers:
Ilevia (MEL)



Co-voiturage, Auto-partage

Département Nord, ILEVIA (MEL), Hauts de France mobilités, communes, Wallonie, Province de Flandre occidentale, sociétés privées/assos, ...



De Lijn (Prov Fl occ./ Flandre), TEC (Wallonie), Ilevia (MEL)



Infrastructures + services

Ilevia (MEL) + Département du Nord, intercommunale + Wallonie, Province de Flandre occidentale

Autre Nouveaux Modes



- Abonnements train transfrontaliers pour jeunes (scolaires, étudiants, stagiaires) depuis 2019

- Une centrale de mobilité PassPass (FR-NL-EN) intégrant les données françaises et belges des opérateurs > calcul d'itinéraire transfrontalier + centrale co-voiturage transfrontalier 2020: info en temps réel et achats billets

- Les billets bus transfrontaliers via site Ilevia

- Tarification train illisible : 3 tarifs différents proposés - suppression Trampoline (2019)

- Billets transfrontaliers train inaccessibles sur internet

- Manque d'information et de communication sur l'offre, les tarifs, l'accès aux billets

- Dégradation du service = manque de fiabilité + temps pas ferroviaire (suppression trains) compétitif vis-à-vis de la voiture = pas assez attractif

- Problème de langues à bord des trains/bus > confusion, problème de destination

- Pas de lisibilité du réseau global à l'échelle de l'Eurométropole

- Hiatus de bus

- Achats différents pour les abonnements jeunes en fonction du pays pour une même liaison

- Pas d'interopérabilité des cartes Mobib et

Exemples
de
difficultés
par mode
ou en
intermodal

- Organiser un espace légitimé par tous les partenaires où les acteurs peuvent partager leur vision, leurs projets, les confronter et prévoir des actions répondant aux besoins actuels ou futurs des citoyens (au sens large) transfrontaliers, et favoriser la co-construction de développements communs et potentiellement co-finançables par l'Europe.

= on pose le diagnostic ensemble, on conçoit les projets ensemble, en réponse à la construction d'une dynamique territoriale transfrontalière globale souhaitée ensemble.

Il s'agit de porter une attention accrue aux relations physiques avec les voisins afin d'identifier ensemble les besoins et d'offrir un service adapté et de qualité aux citoyens.

Vers une
gouvernance
mobilité
transfrontalière
Pour quoi faire ?

Opérateurs de transports et de mobilité

la SNCF (Mobilité et Réseaux), Ilévia (Keolis), SNCB, De Lijn, TEC & OTW (opérateur de transport de Wallonie), structures de gestion de la mobilité douce ou d'alternatives (co-voiturage) ...

Autres partenaires innovants et/ou d'études

comme par exemple : I-viatic, Start-ups, Universités, ...> pour trouver solutions innovantes, tester, ...

Institutions compétentes

Autorités organisatrices de la mobilité (AOM en France-AOT en Belgique), les trois Régions, Province de Flandre occidentale, MEL, intercommunales belges,) ...

Les partenaires de l'Eurométropole et du GECT Côte d'Opale (Etat français (DIR Nord, DREAL, ...))

Organisations mixtes

Hauts de France Mobilités (ex SMIRT) qui développe Pass-Pass, ...

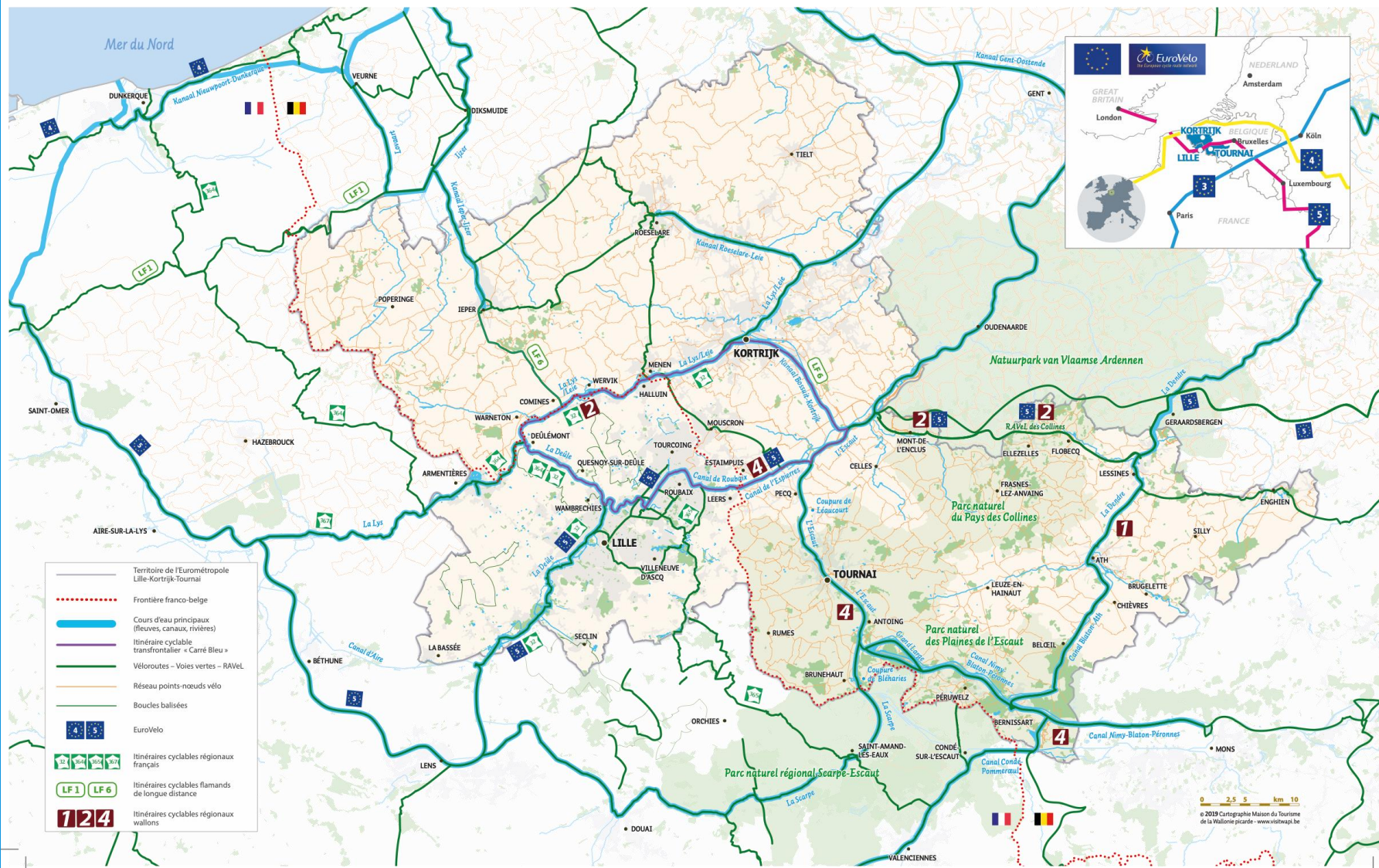
Citoyens volontaires

Vers une
gouvernance
mobilité
transfrontalière
Avec qui ?

1. l'organisation d'une gouvernance transfrontalière et trans-institutionnelle pour une mobilité transfrontalière durable
2. la résolution urgente des manques dans la zone frontalière
3. l'incitation à l'utilisation d'autres manières de se déplacer dans la zone frontalière
4. concertations déjà initiées sur les aspects transfrontaliers routiers/autoroutiers à poursuivre et développements à soutenir
5. Travailler avec le soutien de l'Europe sur les « missing links » transfrontaliers
6. Attention particulière pour la mobilité avec ou à côté de l'eau

Vers une
gouvernance
mobilité
transfrontalière
Oui il y a mais pas
seulement ...

LE PARC BLEU DE L'EUROMÉTROPOLE | Carte des itinéraires à vélo



Parc Bleu
& son
réseau
cyclable

Octobre à fin novembre 2019 : échanges avec les partenaires institutionnels et la société civile sur :

Identification des besoins, des études complémentaires à mener, des opportunités communes nouvelles, proposition de fonctionnement de la gouvernance transfrontalière et trans-institutionnelle : écriture d'un premier projet.

5 décembre 2019

Assemblée EM = échanges, débats à partir du projet en lien avec la délibération cadre (mars 2019) en faveur de la qualité de l'air.

Janvier 2020 > Actions sur les urgences et manques déjà identifiés

> Début de la mise en œuvre du processus d'organisation validé en Assemblée.
> Contributions aux schémas, enquêtes publiques en préparation

Vers une
gouvernance
mobilité
transfrontalière

Calendrier
estimé

Contacts Agence Eurométropol e

EUROMÉTROPOLE
EUROMETROPOOL
LILLE · KORTRIJK · TOURNAI

Loïc Delhuyenne

Directeur

loic.delhuyenne@eurometropolis.eu

+32 56 23 11 00

Séverine Flahault

Coordinatrice Mobilité

severine.flahault@eurometropolis.eu

+32 56 23 11 08



@eurometropolis



@EurometropoolNL



@lifeintheeurometropolis

#latenwebandensmeden&bruggenbouwen