

JOURNÉE D'ACTUALITÉ

MOBILITÉ  
TRANSFRONTALIÈRE -  
REGARDS FRANCO-BELGES

13 NOVEMBRE 2019  
LILLE

INTRODUCTION

← Appel - R36  
← Gerechtsgebouw  
← Politie  
← Schouwburg

4591

le mpt

60 QUAND LES TALENTS  
GRANDISSENT,  
LES COLLECTIVITÉS  
PROGRESSENT



**mot**  
mission transfrontier  
opérationnelle operational  
transfrontalière mission

**EUROMÉTROPOLE  
EUROMETROPOOL**  
LILLE • KORTRIJK • TOURNAI

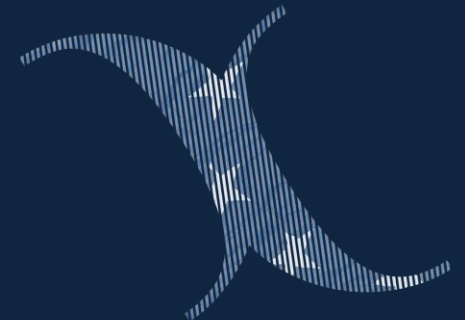
Journée d'actualité

# « Mobilité transfrontalière - Regards franco-belges »

## Séquence introductive

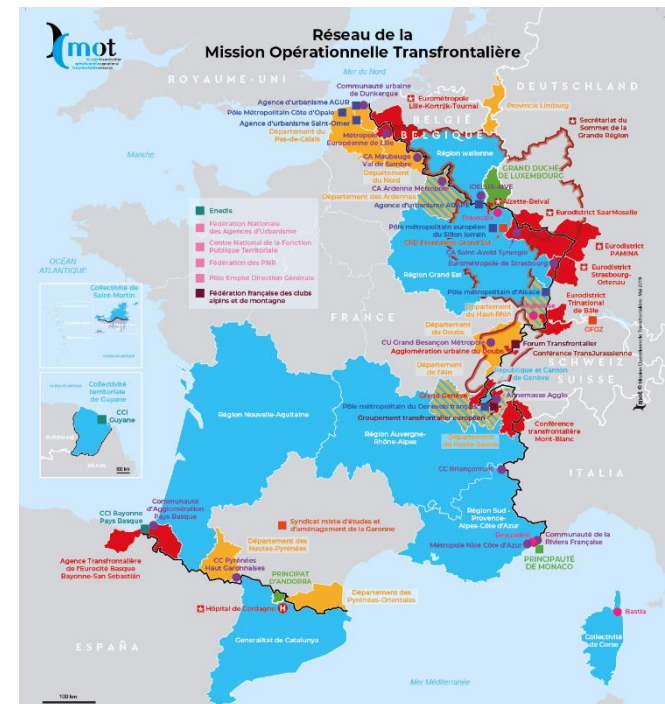
➤ Jean Peyrony,  
Directeur Général de la MOT

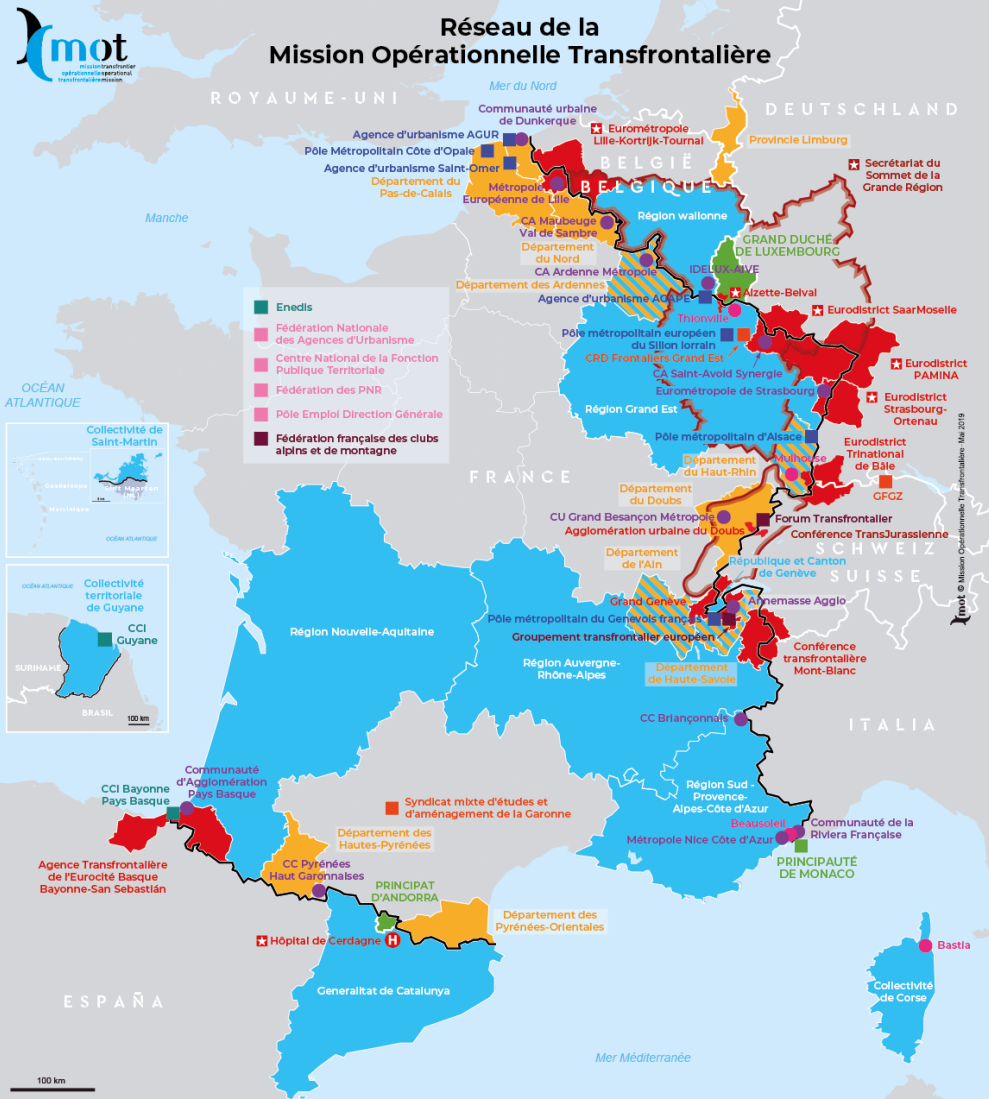
➤ Loïc Delhuyenne  
Directeur de l'Eurométropole Lille-Kortrijk-Tournai



# Jean PEYRONY

Directeur général de la Mission  
Opérationnelle Transfrontalière





## Un réseau de 73 adhérents



### Catégorie d'adhérents

- Etats
- Régions, cantons ou communautés autonomes
- Départements ou provinces
- Groupements plurinationaux de collectivités territoriales
- Groupements de collectivités territoriales
- Communes
- Entreprises et CCI
- Fédérations et agences nationales
- Agences d'urbanisme et pôles métropolitains
- Associations de personnes morales et autres structures
- Associations de personnes physiques
- Personnes physiques

# MOBILITÉ TRANSFRONTALIÈRE

## Des mobilités 'contraintes'..

### Motifs :

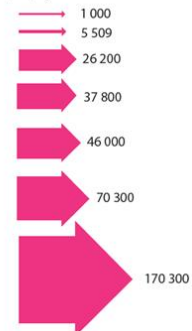
- Travail
- Études
- Accompagnement

# MOBILITÉ TRANSFRONTALIÈRE

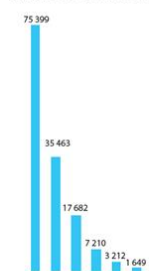
## Flux de travailleurs frontaliers aux frontières françaises

France 1<sup>er</sup> pays EU par nombre de flux :  
environ 400 000 frontaliers traversent les  
frontières FR chaque jour

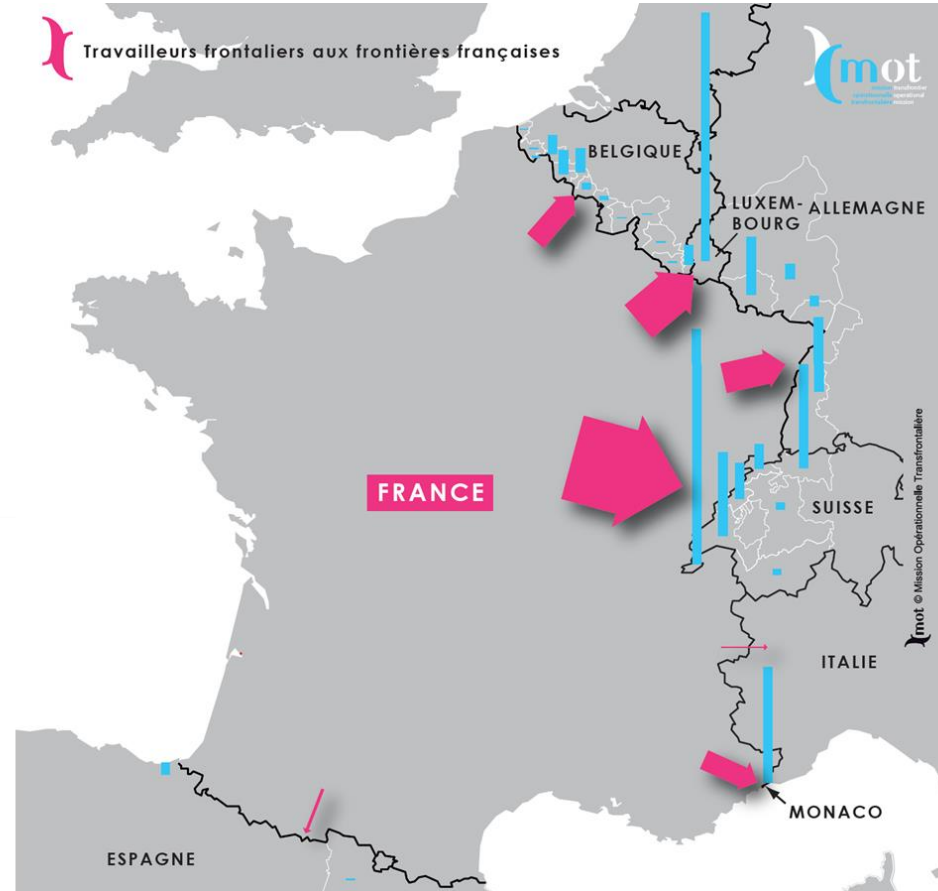
Nombre total de travailleurs frontaliers résidant en France  
par pays de destination



Nombre de travailleurs frontaliers résidant en France par  
territoire de destination dans le pays voisin



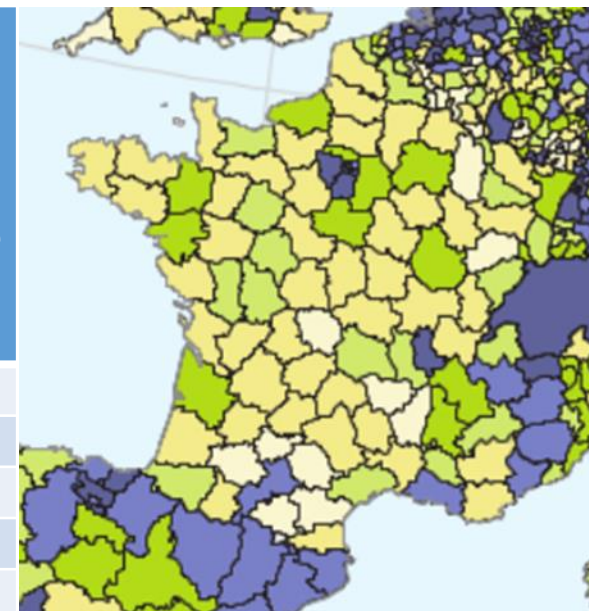
Sources :  
INSEE (France), 2012-2013  
CNAMTS (France), 2013  
INAMI (Belgique), 2012-2013  
IGSS (Luxembourg), 2013  
BA (Allemagne), 2013  
OFS (Suisse), 2015 (1er T)  
IMSEE (Monaco), 2014  
INE, IDESCAT, EUSTAT (Espagne)



# MOBILITÉ TRANSFRONTALIÈRE

## Flux de travailleurs frontaliers aux frontières françaises

Pays de travail	Nombre de travailleurs frontaliers			Évolution annuelle moyenne de l'emploi côté étranger entre 2010 et 2015 (en %)
	2010	2015	évolution annuelle moyenne (en%)	
Suisse	150 100	179 200	3,6	0,9
Luxembourg	66 300	75 000	2,5	2,5
Allemagne	46 600	44 500	-0,9	0,8
<b>Belgique</b>	33 300	35 400	1,3	0,5
Monaco	24 400	25 900	1,2	1,1
Espagne	4 000	3 700	-1,3	-1,3
Ensemble	324 700	363 700	2,3	2,3

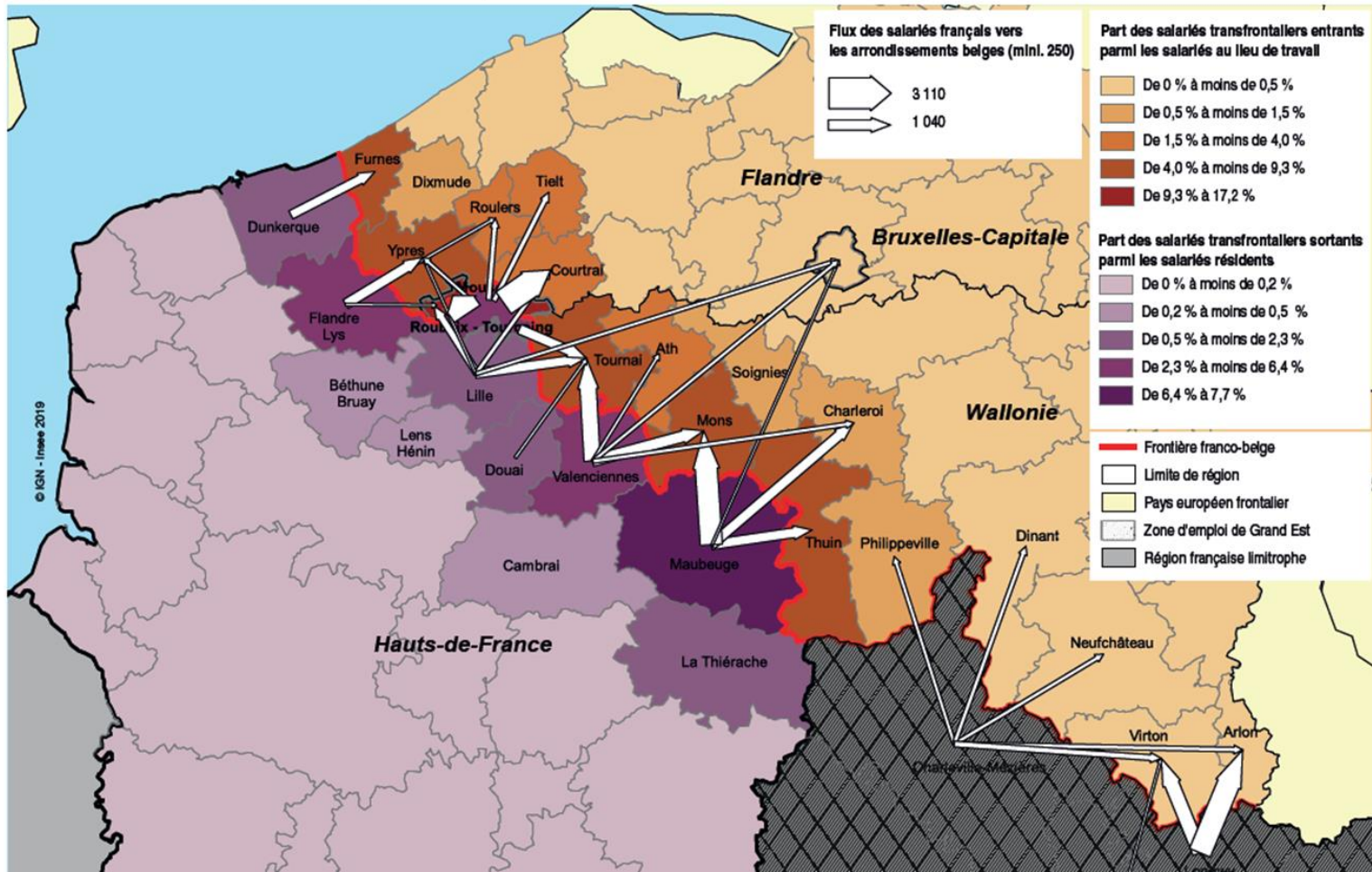


Eurostat : PIB/hab  
niveau NUTS3

Source : INSEE 2019

**2** 17 % des salariés de l'arrondissement belge de Mouscron résident dans les Hauts-de-France  
Répartition et flux des salariés résidant dans les Hauts-de-France et travaillant en Belgique  
par zone d'emploi française et par arrondissement belge en 2015

Flux de travailleurs frontaliers résidant dans  
les Hauts-de-France à destination de la  
Belgique





# MOBILITÉ TRANSFRONTALIÈRE

## des mobilités 'non contraintes'

- Déplacements effectués à des fins récréatives ; achats de produits moins chers de l'autre côté de la frontière

*Exemple : Luxembourg – stations à essence ; Andorre..*

- Déplacements touristiques (aménités, loisirs)

*Exemple : Pays Basque français-San Sebastian (ES)*

- Déplacements sanitaires : des équipements rares plus présents sur l'un des deux versants

*Exemple : ZOAST Ardennes*



# MOBILITÉ TRANSFRONTALIÈRE

## Tantôt du « Hard »...

Des infrastructures

- Des lignes de bus/tramway
- Des pistes cyclables
- Jusqu'au réseau fluvial  
ou ferroviaire...



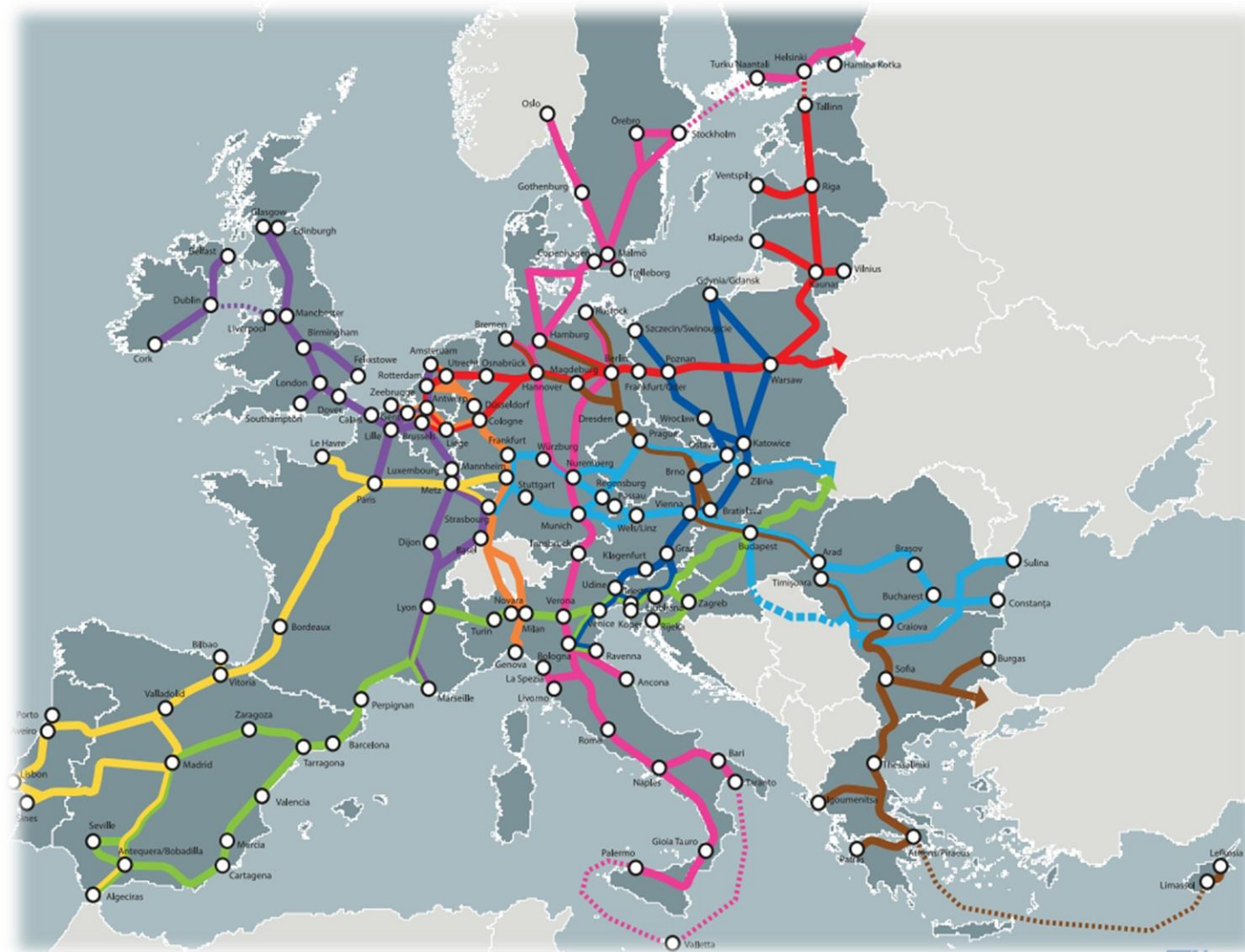
Voie verte du Grand Genève



Le port de Bâle



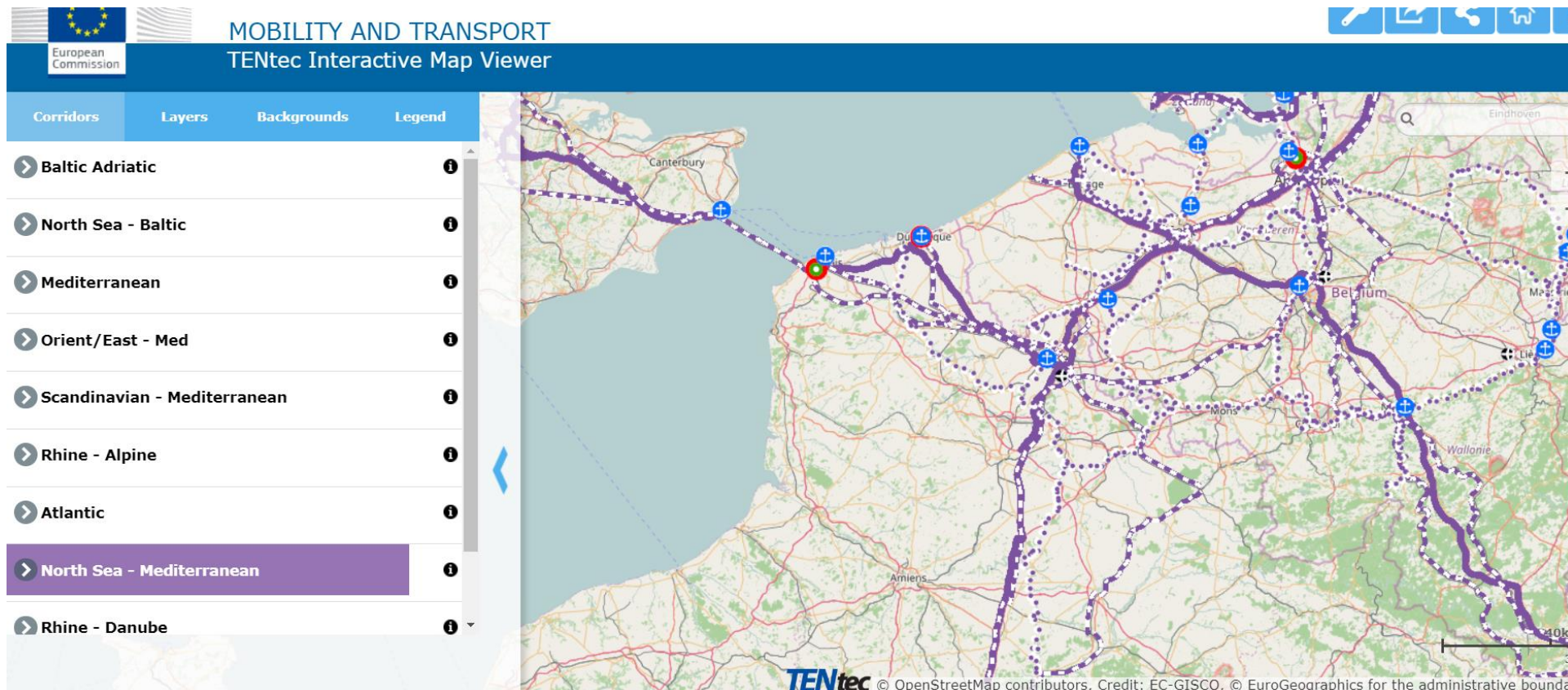
Ligne Cuneo (IT) – Nice



Réseau  
transeuropéen de  
transport (RTE-T)

## Le RTE-T a pour ambitions :

- de faciliter le développement des échanges, en particulier par l'interopérabilité complète des différents réseaux constitutifs,
- de permettre la création d'un véritable marché unique,
- d'augmenter la part modale des modes de transport les plus respectueux de l'environnement
- d'accélérer l'intégration des nouveaux pays membres.



# MOBILITÉ TRANSFRONTALIÈRE

## ...tantôt du « soft »

- Le défi de l'interopérabilité billettique transfrontalière des titres de transport

*Une expérimentation en cours entre la Sarre et la Moselle relie Saint-Avold à Sarrebruck (DE)*

- Mais aussi, la persistance de nombreux freins à la mobilité liés à la **perception de la perméabilité de la frontière** par les citoyens, à leur propension à la traverser, notamment en matière d'emploi



Source: Eurodistrict SaarMoselle

# Actualités Européennes et Nationales

# MOBILITÉ TRANSFRONTALIÈRE

Demain :

BOOSTING CROSS-BORDER REGIONS  
THROUGH BETTER TRANSPORT

14 NOVEMBER 2019  
BRUSSELS, BELGIUM



#EUBorderRegions

## 'Missing Links' ferroviaires



**19 « chaînons  
manquants »  
ferroviaires  
transfrontaliers  
identifiés comme  
« potentiellement  
bénéfiques » par une  
étude récente de la  
Commission**

**Potentially most beneficial projects  
for additional passenger services on  
cross-border rail connections**

### LEGEND

- ★ High need for improvement of cross-border passenger services on operational infrastructure
- ◆ High need for improvement of cross-border passenger services on non-operational infrastructure
- ☆ Need for improvement of cross-border passenger services on operational infrastructure
- ◇ Need for improvement of cross-border passenger services on non-operational infrastructure



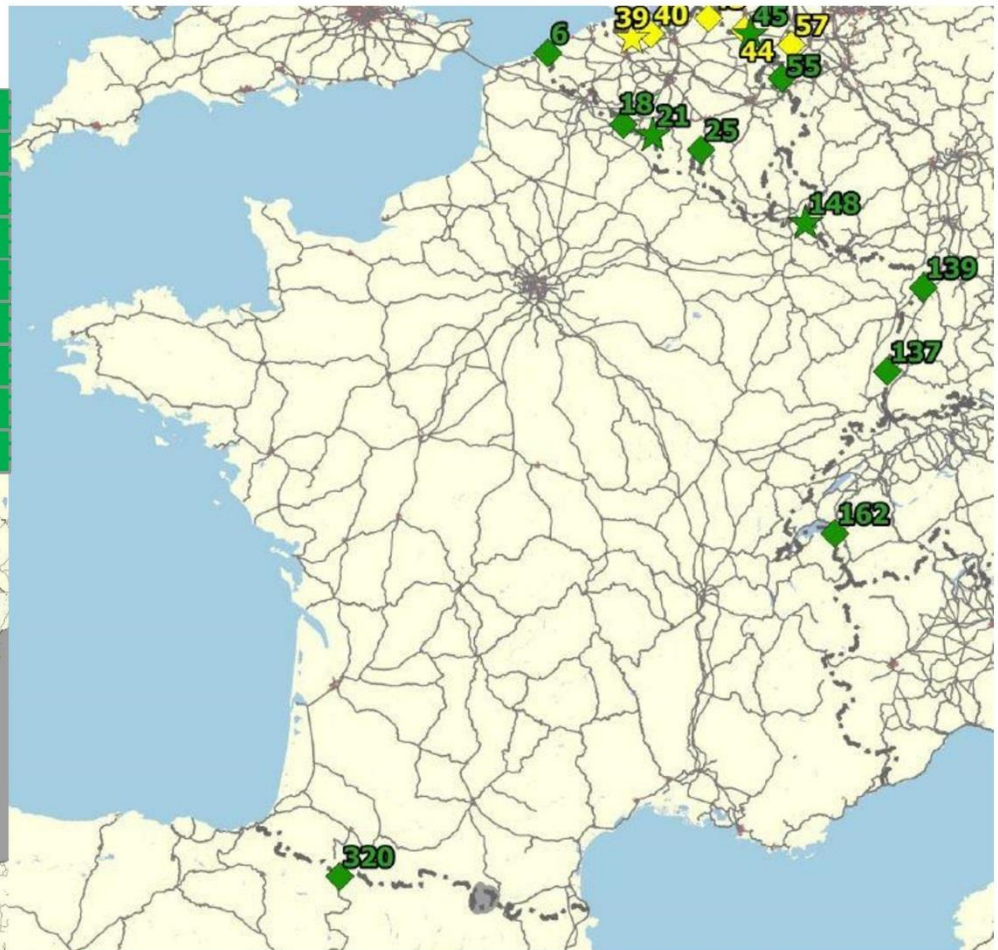


## 'Missing Links' ferroviaires

### 9 d'entre eux aux frontières françaises, dont 4 en franco-belge

Missing links aux frontières françaises identifiés par la DG REGIO comme  
« potentiellement bénéfiques »

6	Dunkerque [FR] - De Panne [BE]
18	Valenciennes [FR] - Mons [BE]
21	Maubeuge [FR] - Charleroi [BE]
25	Charleville-Mézières [FR] - Givet [FR] - Dinant [BE]
137	Freiburg [DE] - Colmar [FR]
139	Rastatt [DE] - Roeschwoog [FR] - Haguenau [FR]
148	Trier [DE] - Thionville [FR] - Metz [FR]
162	St-Maurice [CH] - Évian-les-Bains [FR]
320	Zaragoza [ES] - Canfranc [ES] - Pau [FR]



LEGEND

- ★ High need for improvement of cross-border passenger services on operational infrastructure
- ◆ High need for improvement of cross-border passenger services on non-operational infrastructure
- ★ Need for improvement of cross-border passenger services on operational infrastructure
- ◆ Need for improvement of cross-border passenger services on non-operational infrastructure

## Actualité européenne

- Publication des BOP  
« Border Orientation Papers »  
par la DG REGIO :  
des orientations stratégiques  
par frontière
- Un outil de dialogue entre la  
Commission, les territoires et  
les programmes Interreg  
Afin de préparer le post-2020



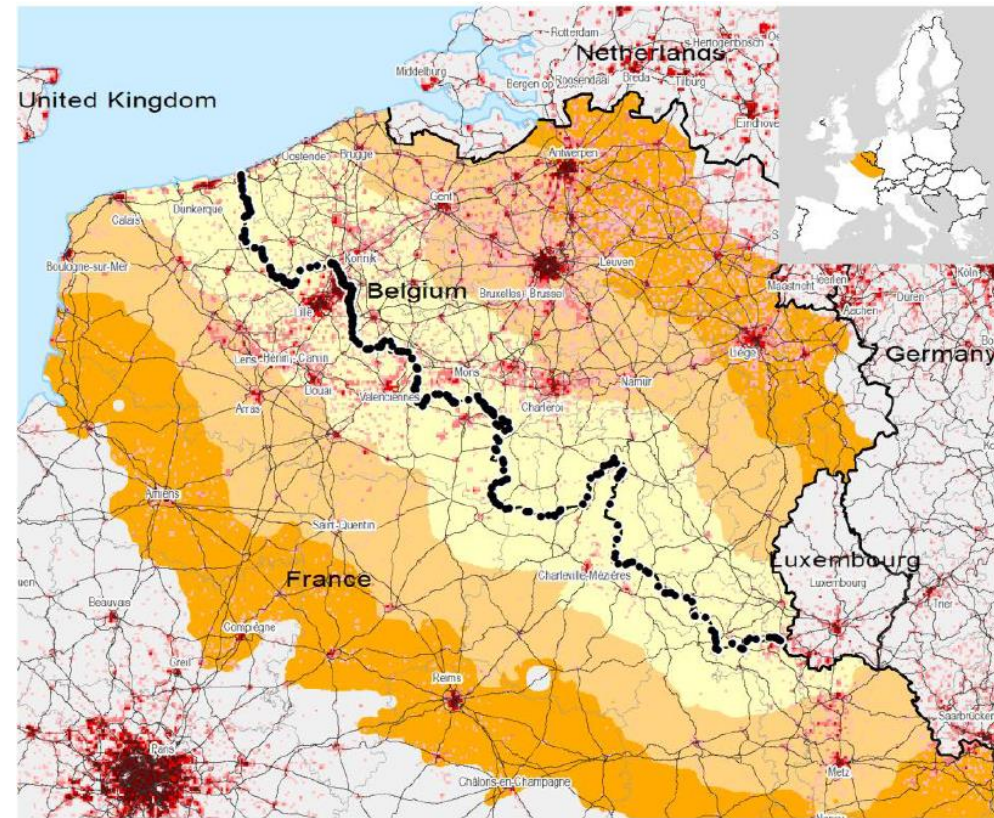
# Actualité européenne

- Le « Border Orientation Paper » FR-BE :
- Une frontière très perméable
- De nombreuses agglomérations situées à moins d'une demi-heure de la frontière

Le BOP souligne :

- « le manque de données, notamment sur la mobilité en transports publics »
- « un fort potentiel en matière de mobilité transfrontalière des travailleurs »

Source: BOP FR-DE, DG REGIO



# Actualité européenne

La politique transfrontalière européenne : une fusée à trois étages



Le projet de règlement ECBM, pour résoudre les obstacles : propositions locales, traitement national (points de contact nationaux se coordonnant sur chaque frontière) et européen

Les GECT, pour structurer la gouvernance transfrontalière

Interreg 2021/2027, pour financer non seulement des projets, mais aussi l'observation, l'ingénierie, des stratégies territoriales intégrées, l'élimination des obstacles (15 % pour l'objectif gouvernance Interreg)

## Les financements EU post-2020

**Interreg**  
France-Wallonie-Vlaanderen  
UNION EUROPÉENNE  
EUROPESE UNIE



62.000 km<sup>2</sup>  
10.800.000 habitants/inwoners



## 5 priorités d'investissement :

**EU BUDGET  
POUR L'AVENIR  
DE L'EUROPE**



# Actualité européenne

## Le financement de projets transfrontaliers

### Politique régionale et de cohésion de l'UE 2021-2027

- Objectif politique 5 « **Une Europe plus proche des citoyens** » : développement territorial intégré. Un axe multithématique, accessible aux territoires dotés :
  - D'une stratégie de développement local transfrontalière
  - D'une entité juridique transfrontalière
- Permettrait également de renforcer les passerelles entre FEDER et Interreg afin d'augmenter l'impact financier des projets (investissements plus conséquents, équipements, infrastructures...)

## Actualité européenne

### « Mécanisme pour l'interconnexion en Europe » (MIE) :

ou *Connecting Europe Facility (CEF)*

*Les taux de cofinancement sont de 50 % des coûts éligibles pour les études et entre 20 et 50 % pour les travaux en fonction des priorités.*

...mais aussi

### Banque européenne d'investissement (BEI)

- De plus en plus présente en transfrontalier (*InvestEU*)

### Caisse des Dépôts



# Actualité européenne

## La structuration d'une gouvernance transfrontalière





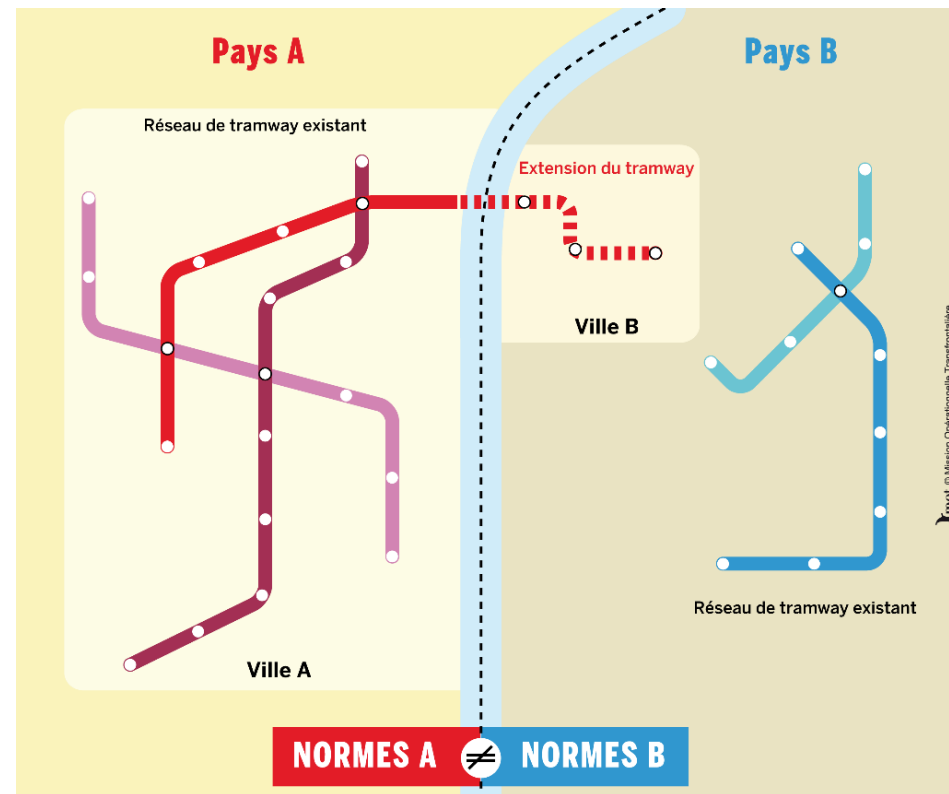
## Actualité européenne

### La résolution des obstacles transfrontaliers

- De nombreux freins réglementaires et juridiques en matière de transports

Ex. système européen de gestion du trafic ferroviaire (ERTMS, sigle de *European Rail Traffic Management System*)

- Projet de « European Cross-Border Mechanism » (ECBM)



# Actualité européenne

## La résolution des obstacles transfrontaliers

- **B-solutions** : 2e appel à projets de la Commission : 33 projets pilotes retenus pour élaborer une solution à un obstacle transfrontalier à l'aide d'un expert.

- Nouvel objectif spécifique à Interreg :

«Meilleure gouvernance Interreg» pourrait financer :

- ✓ *des études ;*
- ✓ *des réunions pour résoudre des obstacles ;*
- ✓ *de l'expertise informatique ou juridique ;*
- ✓ *Des échanges d'expérience ;*
- ✓ *des formations ;*
- ✓ *obtenir des données statistiques ;*
- ✓ *informations à l'égard des citoyens...*



**B-SOLUTIONS**  
Management of pilot projects to tackle border obstacles & difficulties along EU internal land borders

**About**  
An initiative promoted by the European Commission's Directorate-General for Regional and Urban Policy (DG REGIO) and managed by the Association of European Border Regions (AEBR).

A pilot project to collect concrete & replicable actions which aim at identifying & testing solutions to cross-border obstacles of a legal and administrative nature on EU internal land borders in 5 fields:

- Employment
- Health
- Multilingualism
- Public transport of passengers
- Institutional cooperation

Original and Operational

**B-SOLUTIONS**

# Actualités nationales

## Actualité internationale

**LA RÉGION GRAND EST S'ALLIE AVEC LES LÄNDERS ALLEMANDS POUR LA PLUS IMPORTANTE COMMANDE EUROPÉENNE DE TRAINS TRANSFRONTALIERS À ALSTOM**

**30**  
TRAINS NEUFS COMMANDÉS  
À ALSTOM REICHSHOFFEN

**376 M€**  
POUR LA 1<sup>re</sup> TRANCHE FERME



**7**  
NOUVELLES LIGNES  
FERROVIAIRES RELIANT  
LE GRAND EST ET  
L'ALLEMAGNE

- METZ - TRIER
- METZ - SAARBRÜCKEN
- STRASBOURG - SAARBRÜCKEN
- STRASBOURG - KARLSRUHE
- STRASBOURG - NEUSTADT
- MULHOUSE - MÜLLHEIM
- STRASBOURG - OFFENBURG



**Grand Est**  
ALSACE CHAMPAGNE-ARDENNE LORRAINE  
*L'Europe s'invente chez nous*

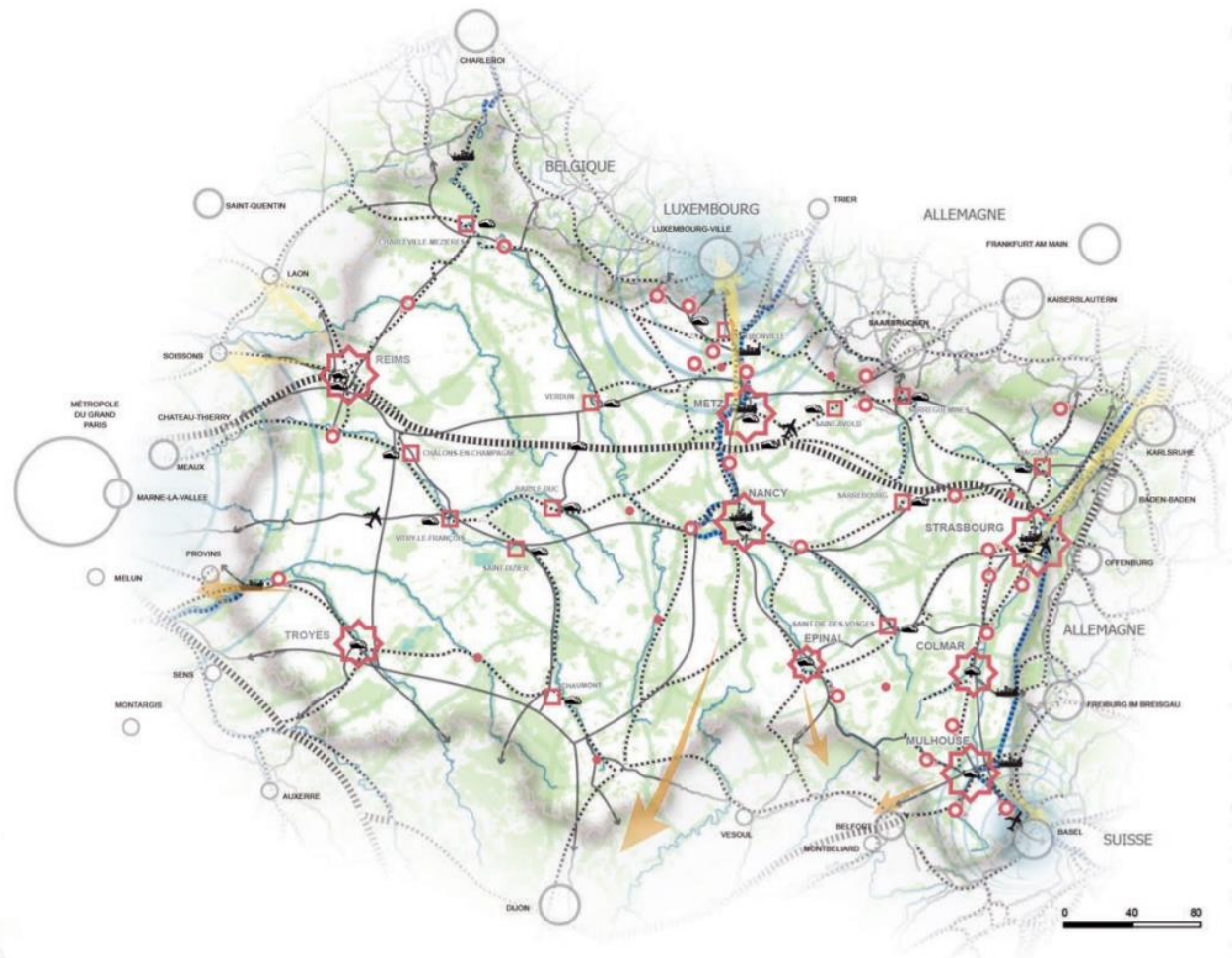


# Actualité internationale

## Le rôle du SRADDET

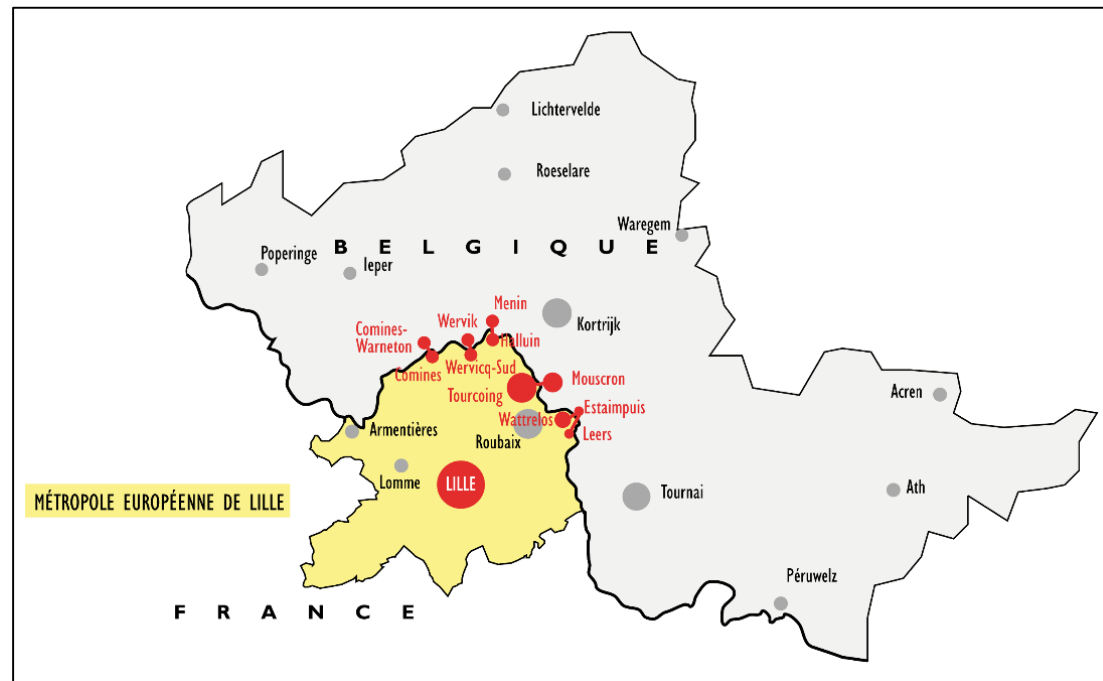
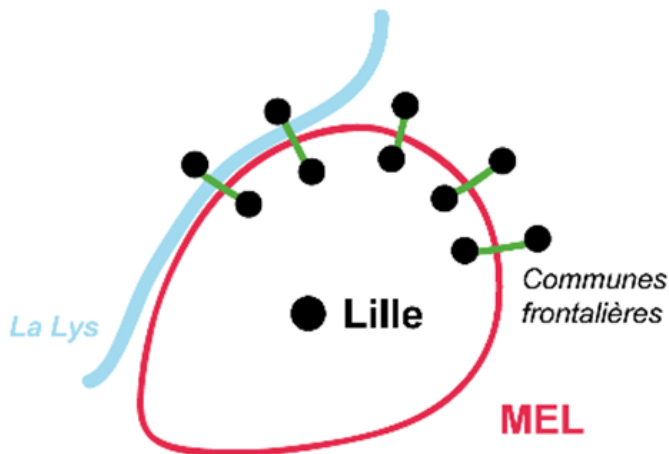
L'exemple du Grand-Est :

- région française la plus concernée par le phénomène frontalier : 170 000 frontaliers y résident, soit 45 % des frontaliers français
- « Gommer les effets de frontière »
- « Ouvrir le Grand Est à 360° »

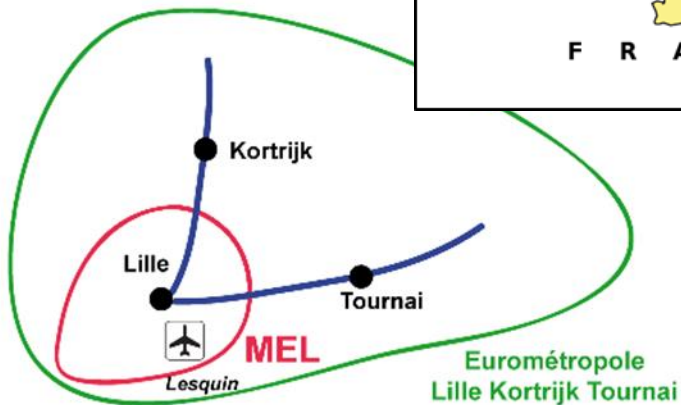


# Le Schéma de coopération transfrontalière, contribution au volet transfrontalier du SRADDET

## 1 - Echelle de proximité



## 2- Echelle (euro)métropolitaine

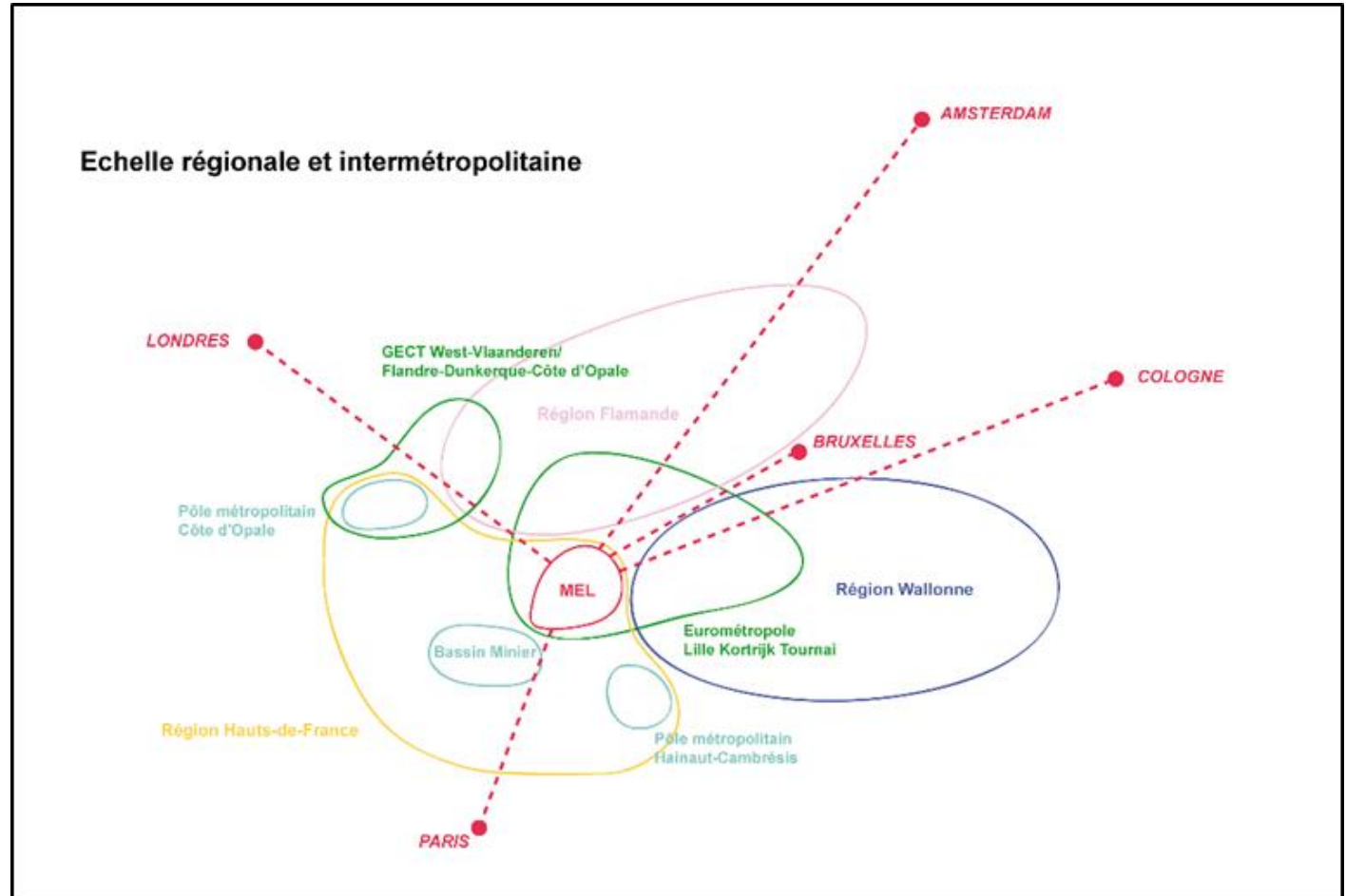


### 3 – Echelle eurorégionale





## 4 – Echelle intermétropolitaine



## Canal Seine-Nord Europe



# Actualité nationale

## Loi d'orientation sur les mobilités (LOM)

- La LOM autorise la délégation d'une compétence transport au profit d'un **groupement européen de coopération territoriale (GECT)**
- Cela permettra aux régions, en qualité d'autorités organisatrices de la mobilité régionale (AOMR), de déléguer, par convention, un ou plusieurs services de mobilité à un GECT lorsque celui-ci se trouve sur leur ressort territorial.
- **Traité franco-allemand d'Aix-la-Chapelle**, article 13 (2) :  
*« dans le respect des règles constitutionnelles respectives des deux États et dans les limites du droit de l'Union européenne, les deux États dotent les collectivités territoriales des territoires frontaliers et les entités transfrontalières comme les eurodistricts de compétences appropriées »*

# Actualité nationale

## Ouverture à la concurrence des lignes ferroviaires

- Prévus fin 2019 pour les lignes régionales de type trains régionaux
- appels d'offres lancés à partir de 2020
- La nouvelle convention entre la SNCF et la région **Hauts-de-France** prévoit l'ouverture à la concurrence de 20 % de l'offre régionale des TER
- Pour la **grande vitesse**, l'ouverture à la concurrence commerciale est donc prévue en décembre 2020 , et la mise en service en 2021.

**Quel impact sur les liaisons transfrontalières ?**

## Enjeux Défis

Décarbonisation  
(y compris  
pollution de l'air)

Financement et  
gouvernance  
transfrontalière

Accessibilité et  
appropriation  
citoyenne

Harmonisation/  
Intégration

# ECHANGES AVEC LA SALLE



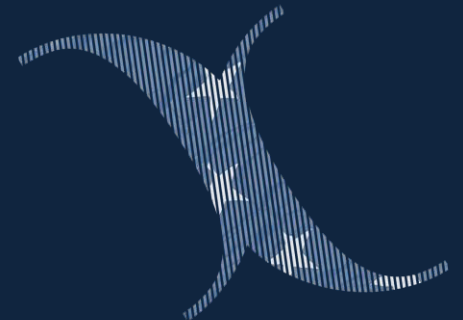
Journée d'actualité

# « Mobilité transfrontalière – Regards franco-belges »

## 1<sup>ère</sup> Séquence :

La connaissance et l'observation des  
flux transfrontaliers :

état des lieux et défis



## Débats animés par :

**Aurélien Biscaut**, Secrétaire général de la Mission opérationnelle transfrontalière (MOT)

## INTERVENANTS

- ≡ **Céline DEPIERE**, Cheffe de service études et plans de déplacements urbains / mobilité, Métropole Européenne de Lille
  
- ≡ **Stéphane GODEFROY**, Chargé d'études Mobilité et Stratégies de territoires, AGAPE | agence d'urbanisme et de développement durable Lorraine Nord



# ECHANGES AVEC LA SALLE

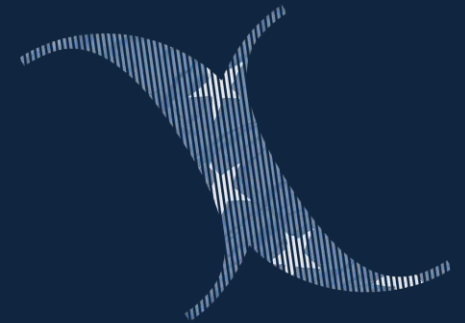


Journée d'actualité

# « Mobilité transfrontalière – Regards franco-belges »

## 2<sup>ème</sup> Séquence :

Quelles stratégies transfrontalières  
de mobilité pour répondre aux besoins  
des habitants ?



## Débats animés par :

**Aurélien Biscaut**, Secrétaire général de la Mission opérationnelle transfrontalière (MOT)

## INTERVENANTS

- ≡ **MARIE DÉGREMONT**, Cheffe de projet Transition énergétique, France Stratégie
  
- ≡ **MARIO WERREN**, Directeur général de Lémanis S.A.
  
- ≡ **Loïc DELHUVENNE** , Agence de l'Eurométropole Lille-Kortrijk-Tournai

# ECHANGES AVEC LA SALLE



Journée d'actualité

# « Mobilité transfrontalière – Regards franco-belges »

## 3<sup>ème</sup> Séquence :

Décliner les stratégies de mobilité  
transfrontalière sur les territoires :

Partage d'expériences sur des projets  
aux frontières françaises



## Débats animés par :

**Raffaele VIAGGI**, Chargé d'études, Mission opérationnelle transfrontalière (MOT)

## INTERVENANTS

- ≡ **Patrick SUCHE**, Directeur de projet chez Inddigo, au nom du PNR du Haut-Jura
  
- ≡ **Lioba MARKL-HUMMEL**, Chargée de projet senior, GECT Eurodistrict Strasbourg-Ortenau
  
- ≡ **Philip KONINGS**, Coordinateur de projet, Province de la Flandre Occidentale

# ECHANGES AVEC LA SALLE



Journée d'actualité

# « Mobilité transfrontalière – Regards franco-belges »

## Remarques conclusives

