

**CHEMI JOURNEE D'ETUDES ET DE REFLEXION 2018**  
**LE PREFET ET LA COOPERATION TRANSFRONTALIERE**

**Vision prospective et stratégique de la coopération  
transfrontalière: 2018-2022**

Paris, le 15 juin 2018



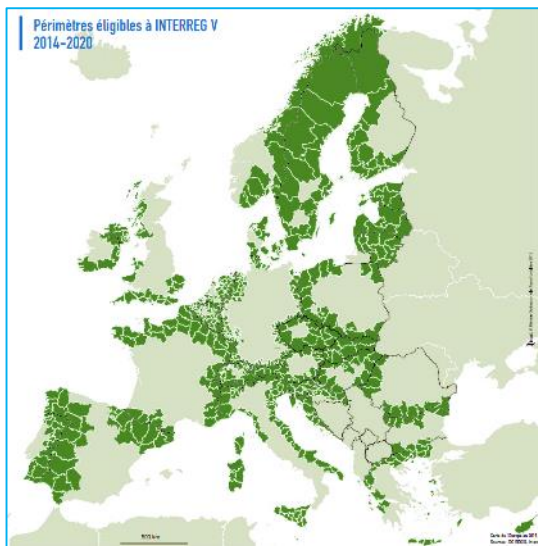


## Plan de la présentation

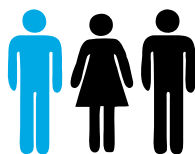
- 1. Quelques faits et enjeux transfrontaliers**
- 2. Quelques constats sur la gouvernance**
- 3. Quelques pistes de mise en œuvre**
- 4. Le rôle d'appui de la MOT**



## Le fait transfrontalier



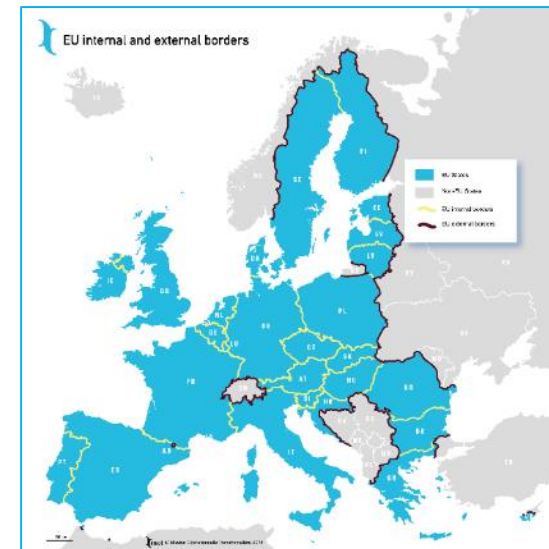
40 % du territoire de l'Union européenne



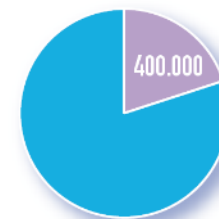
1 Européen sur 3 vit dans un espace frontalier



37 agglomérations transfrontalières en Europe



20 000 km de frontières internes à l'UE



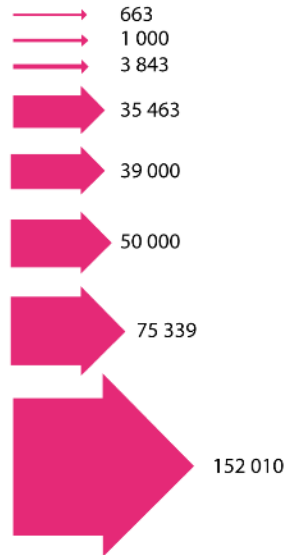
2 millions de travailleurs frontaliers dans l'UE (dont 20 % vivant en France)



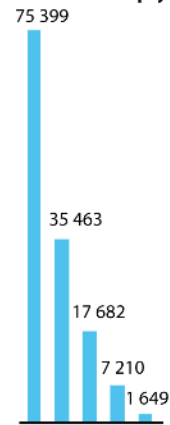
## Le fait transfrontalier

### Flux de travailleurs frontaliers aux frontières françaises

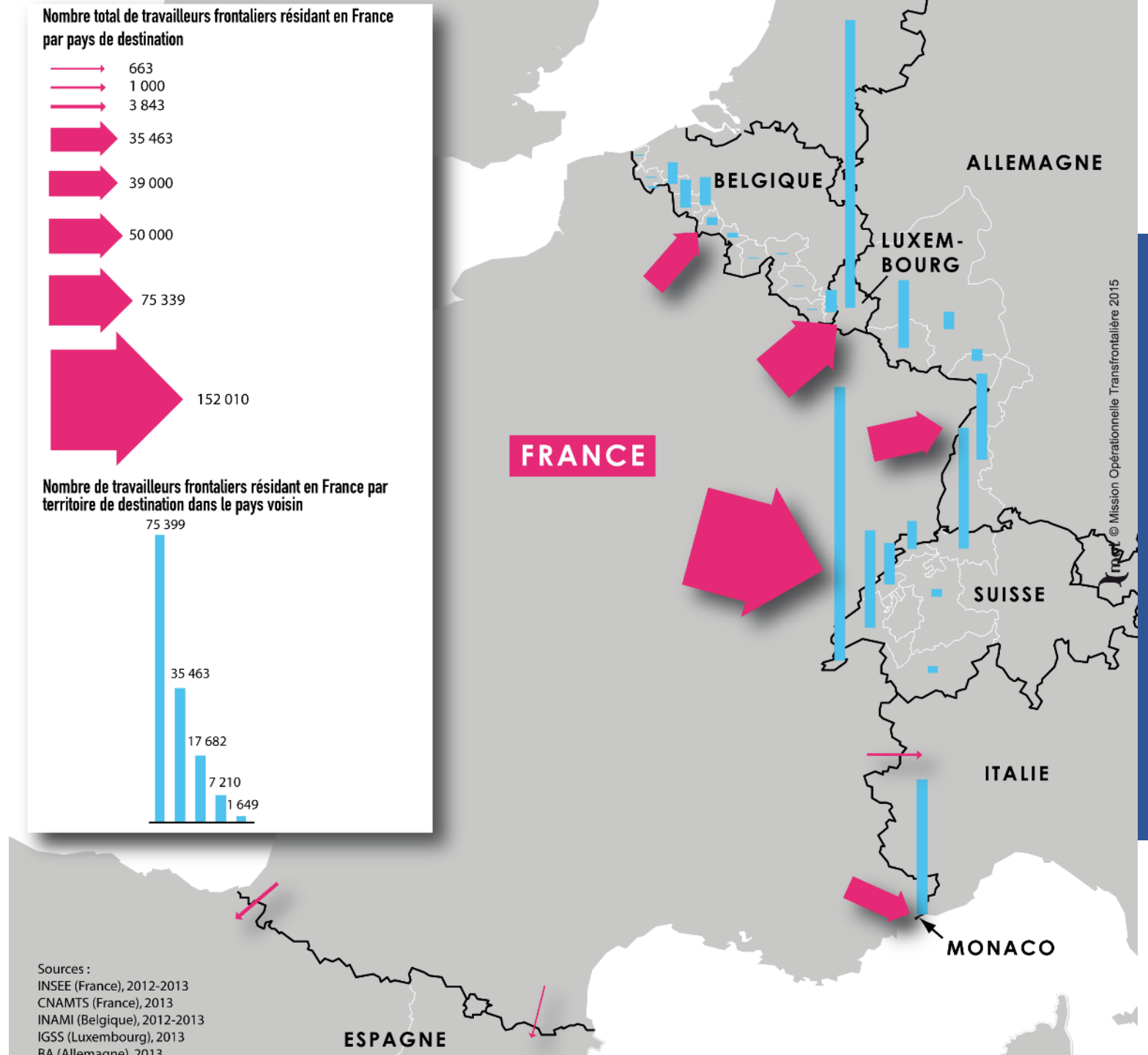
Nombre total de travailleurs frontaliers résidant en France par pays de destination



Nombre de travailleurs frontaliers résidant en France par territoire de destination dans le pays voisin

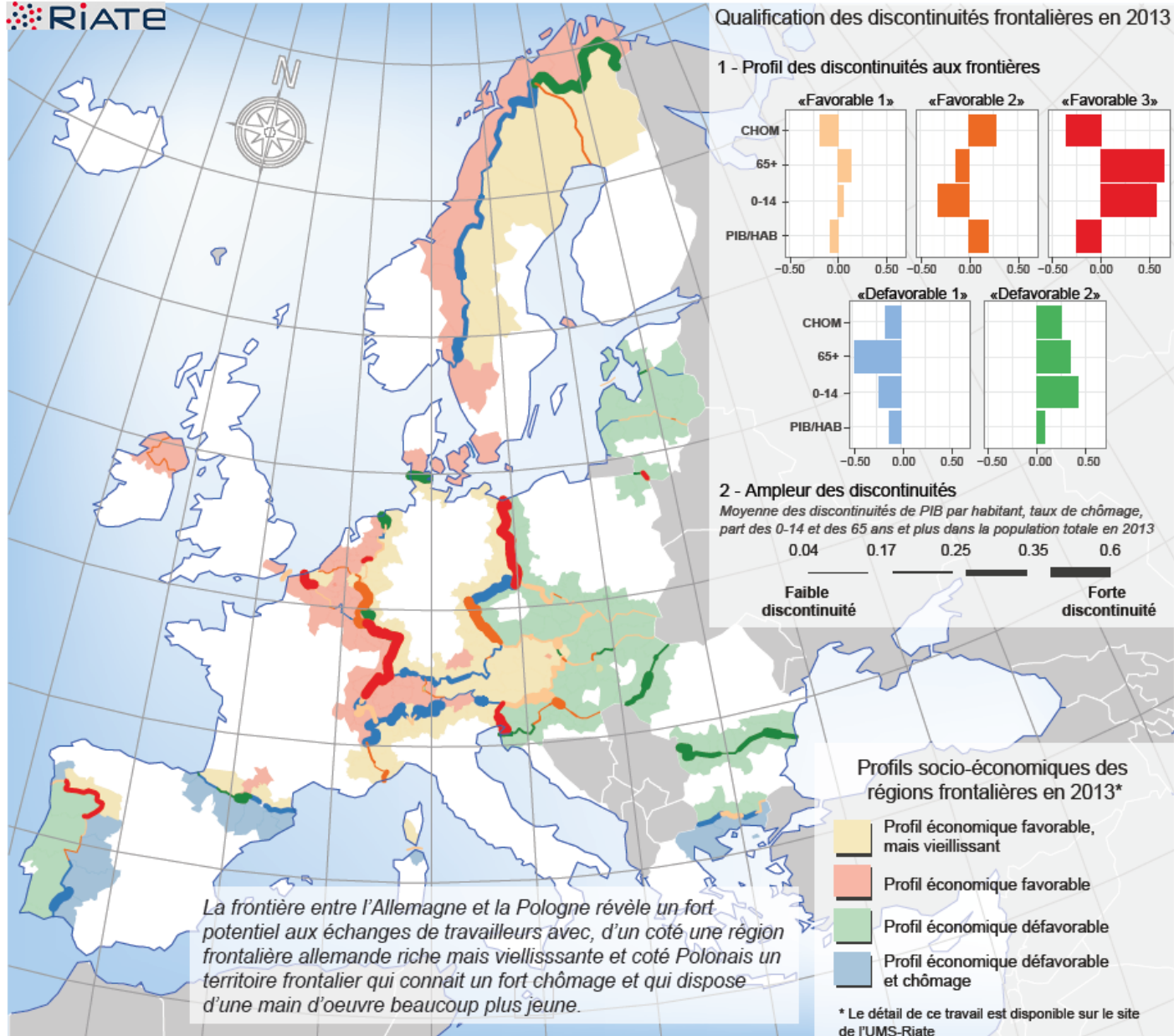


Sources :  
INSEE (France), 2012-2013  
CNAMTS (France), 2013  
INAMI (Belgique), 2012-2013  
IGSS (Luxembourg), 2013  
RA (Allemagne), 2013





# Typologie des espaces frontaliers et des frontières en Europe



SOURCES : EUROSTAT, UMS-RIATE, ESPON DATABASE, 2015



## Le travail transfrontalier emploie une part importante de la population active dans certains territoires

OBSERVATOIRE  
DES TERRITOIRES

SOURCES : INSEE, RP 2013 • RÉALISATION : OGET - DST - CELLULE CARTO, KH, AD, 2017

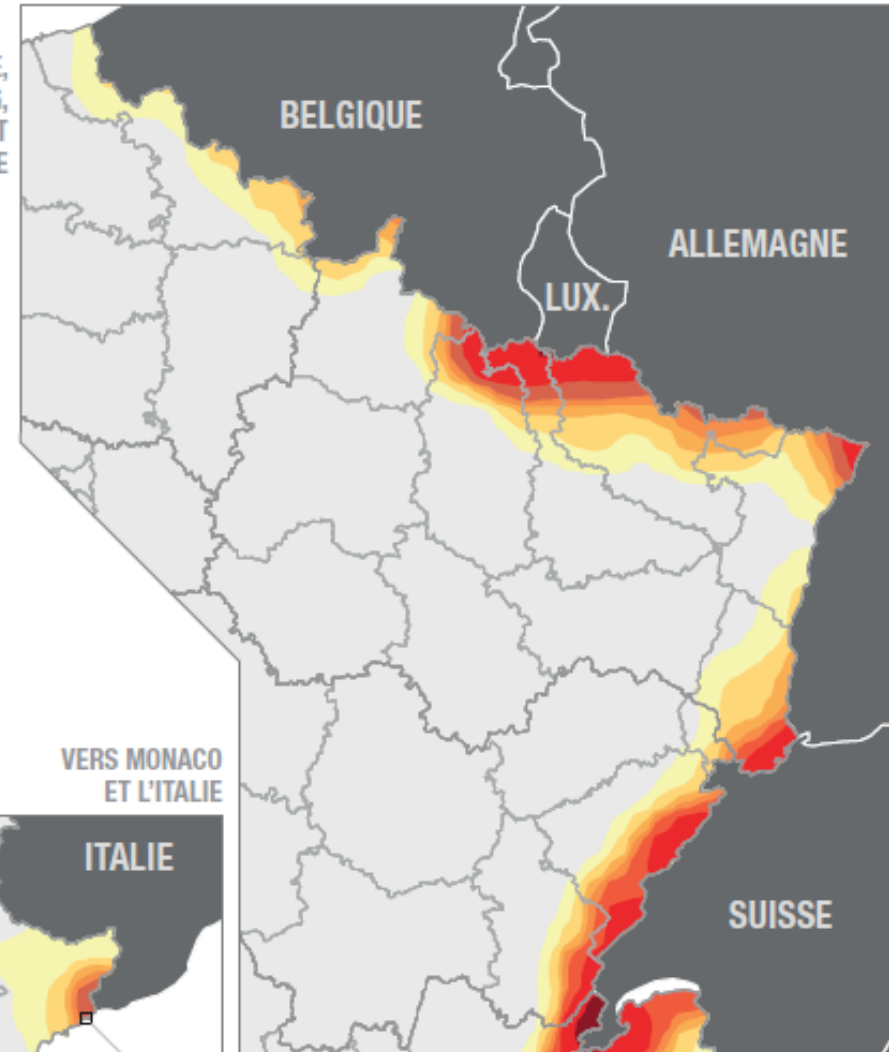
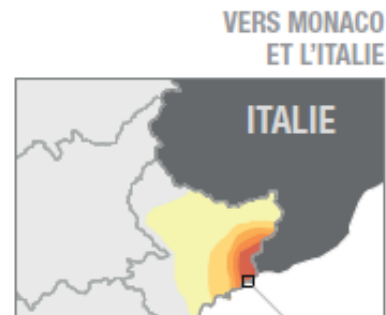
Part des actifs occupés résidant en France dans une zone d'emploi située à moins de 60 km d'une frontière terrestre déclarant travailler à l'étranger, en 2012

En %, représentation lissée



VALEUR FRANCE :  
**1,3%**

100 KM

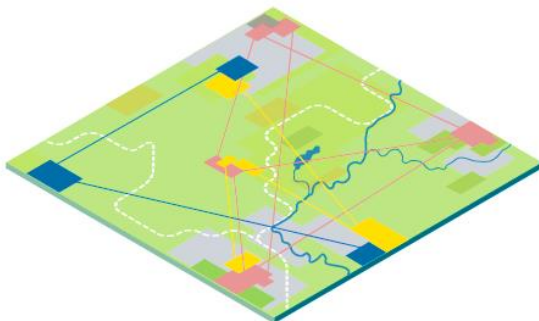




## La coopération transfrontalière, une approche à différents niveaux



**AU NIVEAU LOCAL**



**AU NIVEAU NATIONAL**

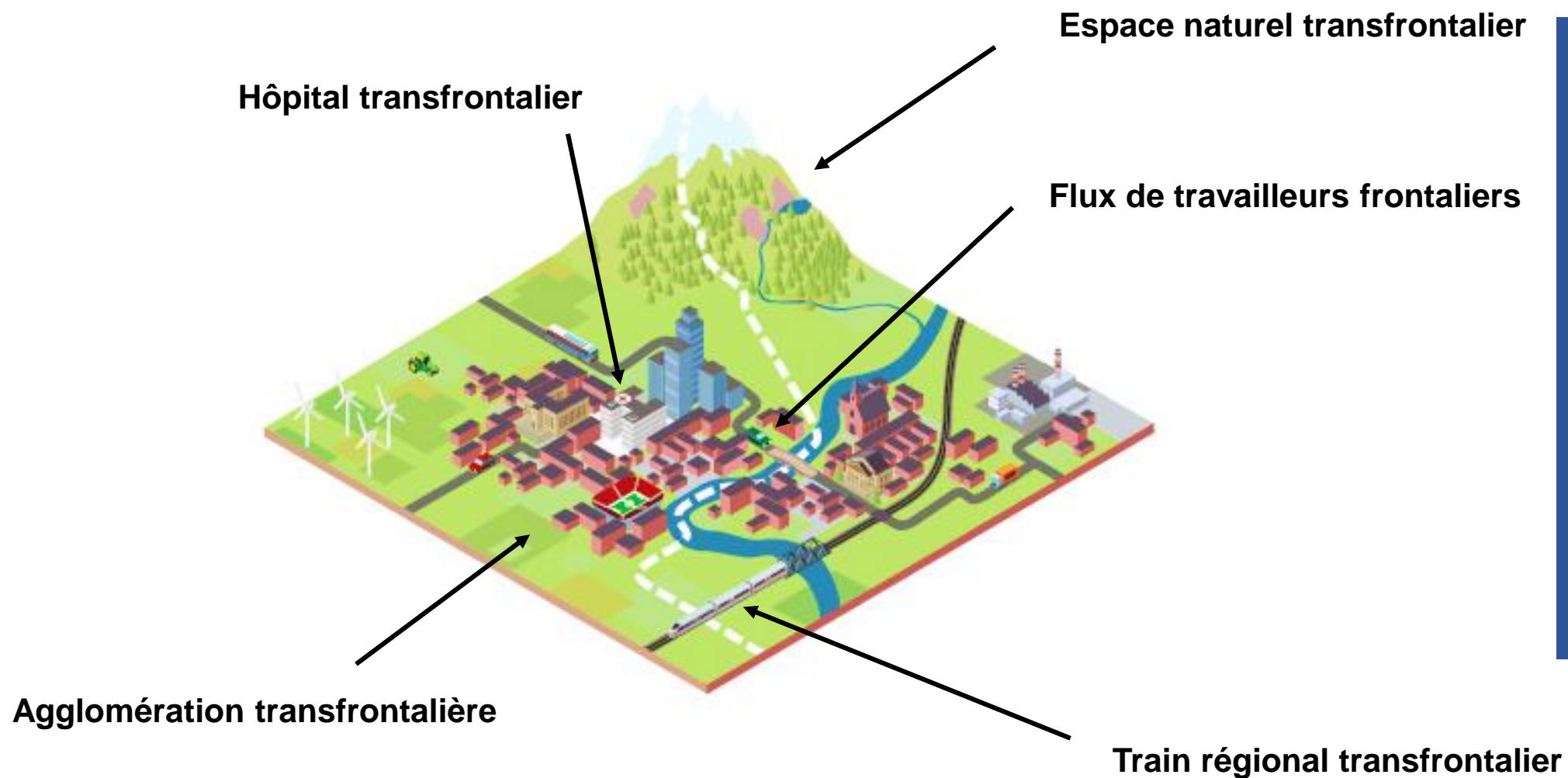


**AU NIVEAU EUROPEEN**



## La coopération transfrontalière, une approche à différents niveaux

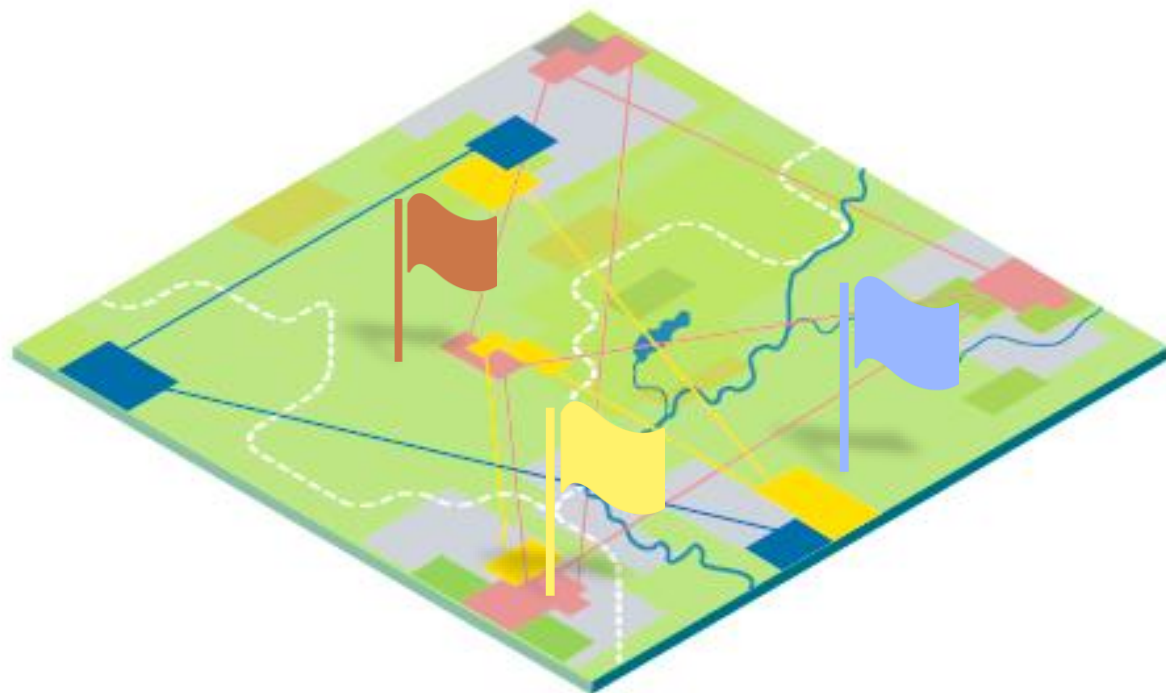
### AU NIVEAU LOCAL







## La coopération transfrontalière, une approche à différents niveaux

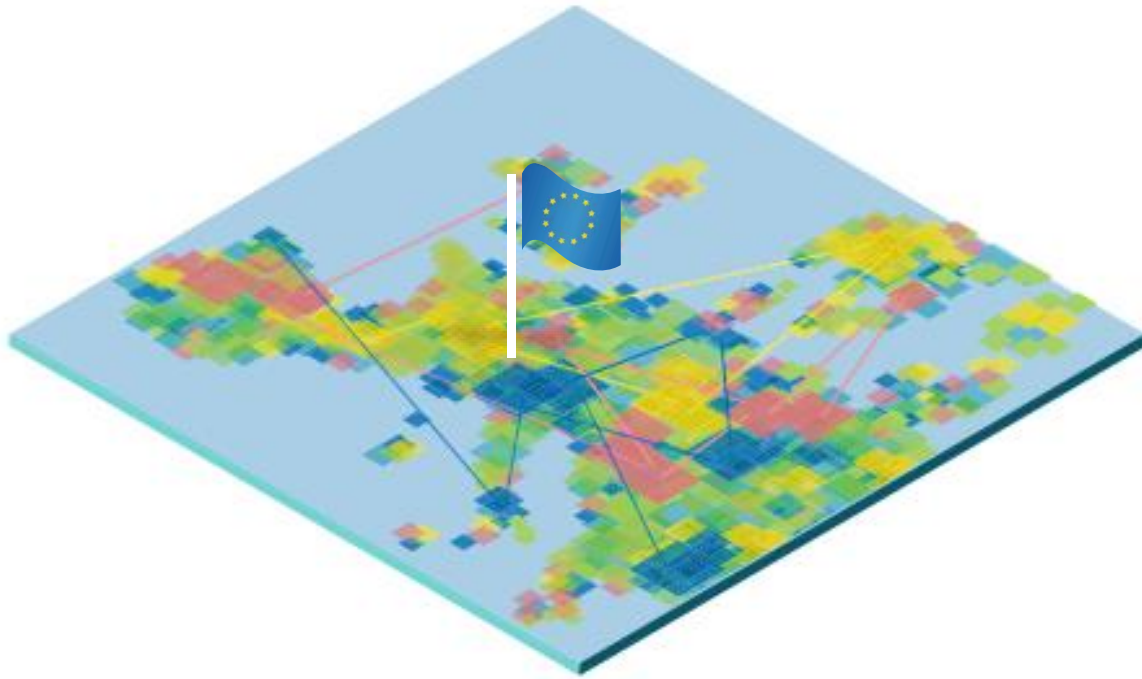


## AU NIVEAU NATIONAL

- Des espaces en périphérie, mal appréhendés par les politiques nationales
- Un lieu de coexistence de deux ou plusieurs systèmes



## La coopération transfrontalière, une approche à différents niveaux

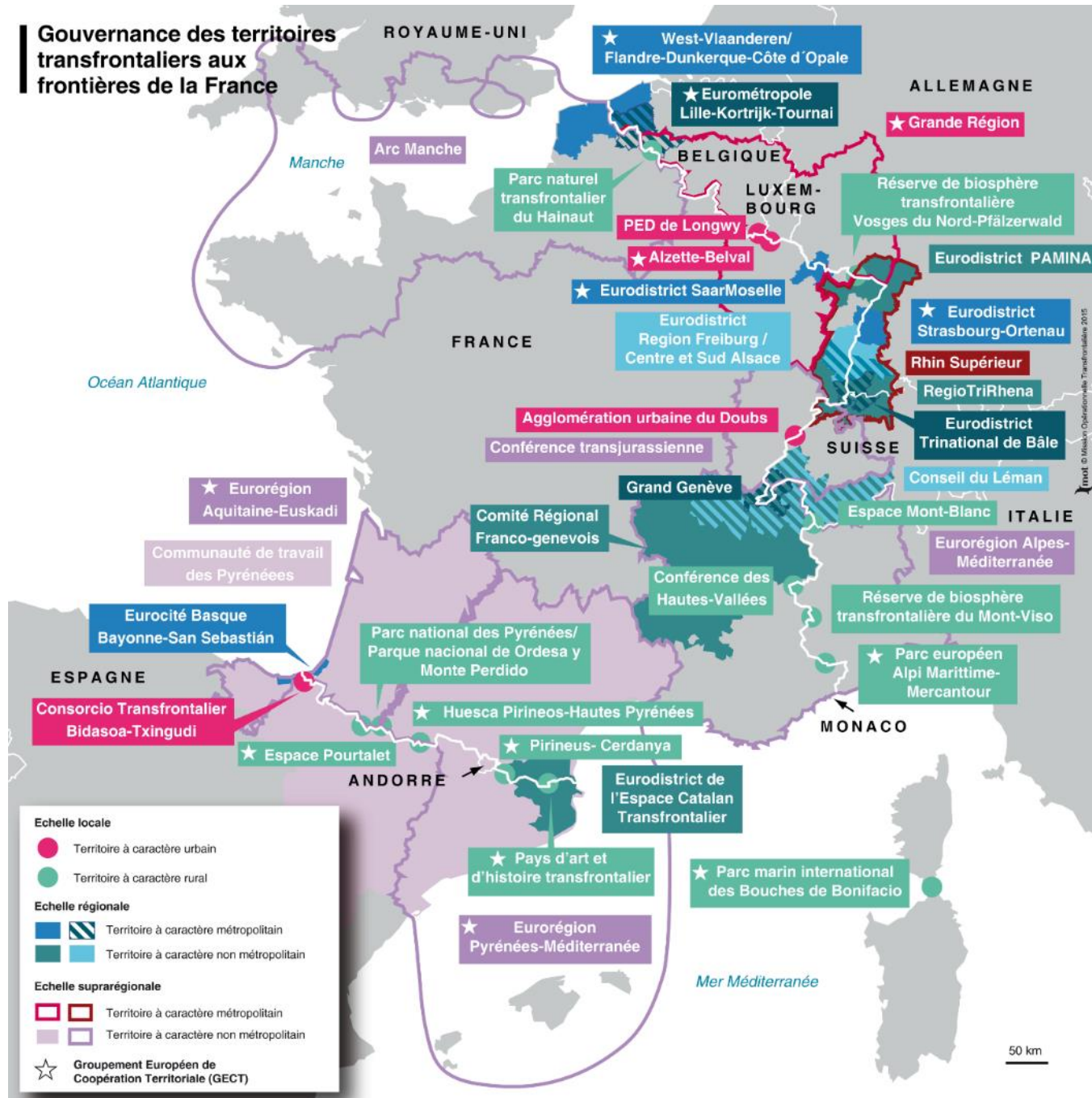


## AU NIVEAU EUROPEEN

- Des sites pilotes de la construction européenne
- Des territoires spécifiques pas toujours pris en compte par les politiques européennes



## Gouvernance des territoires transfrontaliers en France





## Constats...



### AU NIVEAU LOCAL ET REGIONAL

- Structures transfrontalières: certaines sont efficaces; d'autres manquent de contenu ou de portage
- Collectivités FR: compétences et territoires élargis; favorable mais à confirmer
- Baisse des effectifs des personnels de l'Etat sur ce sujet.
- Sentiment limité d'identité transfrontalière, faible participation aux élections européennes des populations frontalières, difficile articulation du lien transfrontalier/Europe chez les citoyens



### AU NIVEAU NATIONAL

- Faible articulation des mondes Programmes /Territoires / Inter gouvernemental bilatéral
- En dehors du MAE, faible connaissance du fonctionnement du voisin dans les différents champs sectoriels
- Faible capitalisation (sauf CGET Observatoire, MOT)
- Pas de véritable politique frontalière de la France; pas de coordination interministérielle structurée.
- Brouillage des messages politiques sur la notion de frontière



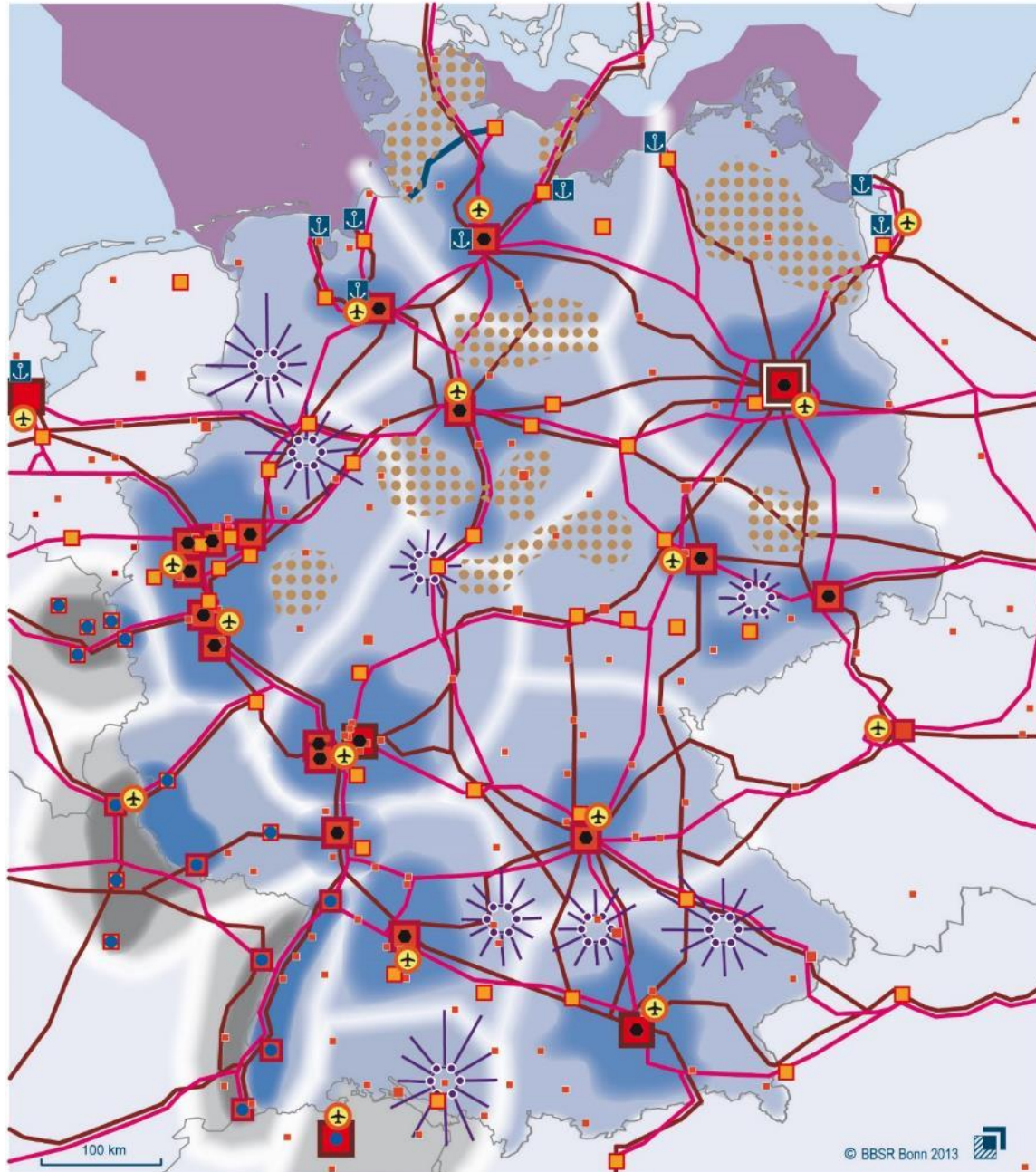
### AU NIVEAU EUROPEEN

- Transversalité de la question transfrontalière en progrès au sein de la CE
- Mais focalisation persistante sur la dimension fonds structurels dans la chaîne d'exécution



## Quelques pistes de mise en œuvre

- **Structures de gouvernance transfrontalière (GECT,...): vers des transferts de compétences? En tout cas, renforcer l'ingénierie et le portage politique**
  
- **En articulation avec les Régions, se doter de diagnostics et de stratégies par frontière qui dépassent le seul prisme des programmes Interreg**
  - **Stratégie franco-suisse de l'Arc jurassien (réalisée par la MOT )**
  - **Schémas de développement transfrontalier: vers une expérimentation DE/FR ? Schémas territoriaux ou fonctionnels (schémas de services) ? À quelle échelle : locale, eurorégionale, sur la frontière (ex du schéma DE/PL) ?**
  - **Vers un programme d'investissement transfrontalier DE/FR ?**
  
- **Impliquer les citoyens: consultations citoyennes transfrontalières ; incarner l'Europe par l'exemple des projets concrets transfrontaliers**
  
- **Approche obstacles/solutions: ex du franco-belge, à étendre à d'autres frontières:**
  - **Vers une expérimentation DE/FR ? Commission transfrontalière permanente**
  - **Organiser une remontée systématique des obstacles et solutions, vers le niveau national et européen, en perspective du futur règlement UE: forum de la MOT, plateforme européenne multi niveau**
  
- **Coordination interministérielle du transfrontalier**



## Metropolräume

-   Kerne der Hauptstadtregion und der europäischen Metropolregionen
-   weitere Standorte von Metropolfunktionen
-  engere metropolitane Verflechtungsräume
-  weitere metropolitane Verflechtungsräume einschließlich ländlicher Räume
-  Übergangszonen zwischen metropolitane Verflechtungsräumen
-   Kerne der metropolitane Grenzregionen (IMeG)
-  engere metropolitane Verflechtungsräume in metropolitane Grenzregionen (IMeG)
-  Metropolitane Grenzregionen (IMeG)

## Ländliche und verstärkte wirtschaftliche Wachstumsräume



## Räume mit besonderem strukturellem Handlungsbedarf



## Verkehrsinfrastruktur

(Grundlage: Ergebnis des Trilogs vom 29.05.2013)

-  Strasse - Europäisches Kernnetz
-  Schiene - Europäisches Kernnetz
-  Internationaler Flughafen - Europäisches Kernnetz
-  Internationaler Seehafen - Europäisches Kernnetz
-  Nord-Ostsee-Kanal
-  maritimer Planungsraum

Die Karte veranschaulicht das Leitbild. Die Signaturen stellen jedoch keine planerischen Festlegungen dar.







## Obstacles à la coopération et solutions : avancées européennes

## Limites des outils actuels

### Exemple de l'Hôpital de Cerdagne :



- Interreg pour le financement
- GECT pour la gouvernance
- Beaucoup d'obstacles résolus, mais pas tous
- Coûts et temps de résolution trop élevés
- projet de règlement "mécanisme transfrontalier européen"







## L'avenir de la coopération après 2020

### Quels sont les obstacles à la coopération ?

- **Economiques**
- **Juridiques et administratifs**
- **Institutionnels**
- **mais aussi : liés au manque de connaissance**
- **Culturels**
- **Liés au manque de volonté de coopérer**

(Typologie ISIG/ CoE)



- **Le marché unique; des territoires actifs et intelligents : travailleurs, entrepreneurs, consommateurs transfrontaliers,...**
  - **Des réseaux européens; des territoires fonctionnels: des stratégies, des services publics transfrontaliers,...**
  - **Une Europe citoyenne; des territoires citoyens et solidaires : gouvernance, leaders politiques transfrontaliers,...**
  - **Une Europe de l'opinion; des territoires informés: media transfrontaliers, cartes transfrontalières**
  - **Une Europe de l'esprit; des territoires inspirés: visions communes, livres d'histoire communs, projets éducatifs transfrontaliers**
  - **Une Europe des personnes; des territoires humains: événements populaires, rencontres sportives...**
- **Sans oublier l'apprentissage de la langue des voisins**



La coopération transfrontalière,  
une approche à différents niveaux

La MOT, des réponses adaptées  
à chaque niveau

## AU NIVEAU LOCAL : Un réseau de 70 adhérents



## AU NIVEAU NATIONAL : 5 partenaires institutionnels

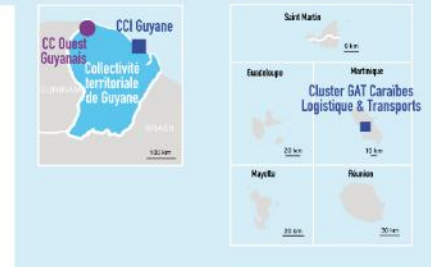


## AU NIVEAU EUROPEEN : partenariat



### Catégorie d'adhérents / Category of members / Mitglieder-Kategorien

- Etat / State / Staat
- Région / Region / Region / Canton / Canton / Kanton / Communauté autonome / Autonomous community / Autonome Gemeinschaft / Département / Province / Provinz
- Groupement plurinational de collectivités territoriales / Plurinational grouping of local authorities / Plurinationaler Verband von Gebietskörperschaften
- Groupement européen de coopération territoriale (GECT) / European grouping of territorial cooperation (EGTC) / Europäischer Verband für territoriale Zusammenarbeit (EVTZ)
- Groupement de collectivités territoriales / Grouping of local authorities / Verband von Gebietskörperschaften
- Commune / Municipality / Gemeinde und Kommune
- Entreprise / Company / Unternehmen
- Réseau / Network / Netzwerk
- Autre structure / Other structure / Weitere Struktur
- Personnes physiques / Natural persons / Natürliche Personen (auf der Karte nicht dargestellt)





## 4. Enjeux et quelles pistes de mise en œuvre

### **Ressources et services de la MOT pour l'Etat (central, déconcentré)**

- Site internet avec base de données géographique, cartographique, statistique, juridique et de projets
  - Revue de presse bimensuelle
  - Hotline juridique
  - Forum Obstacles/Solutions; plateforme multi niveaux à construire
  - Carnet d'adresse local, régional national et européen
  - Base de données des projets structurants transfrontaliers, réalisée pour la CDC
  - Capacité d'expertises, d'études, d'accompagnement stratégique :
- 
- Etude franco-belge pour la préfecture Nord Pas de Calais (2014)
  - Etude sur le diagnostic et la stratégie de l'Arc jurassien pour la préfecture, la région France Comté et les 4 cantons suisses frontaliers (2014)



**Merci pour votre attention**

**Plus d'informations :**  
**[www.espaces-transfrontaliers.eu](http://www.espaces-transfrontaliers.eu)**

**Contact :**  
**jean.peyrony@mot.asso.fr**

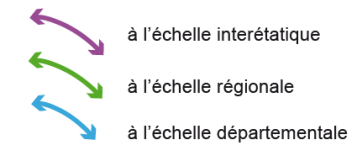
# France – Royaume Uni



## Structures de coopération et territoires transfrontaliers



## Accords de coopération transfrontalière



## Programme opérationnel Interreg V A 2014-2020 (zones éligibles)



# France – Belgique



## Structures de coopération et territoires transfrontaliers



## Accords de coopération transfrontalière

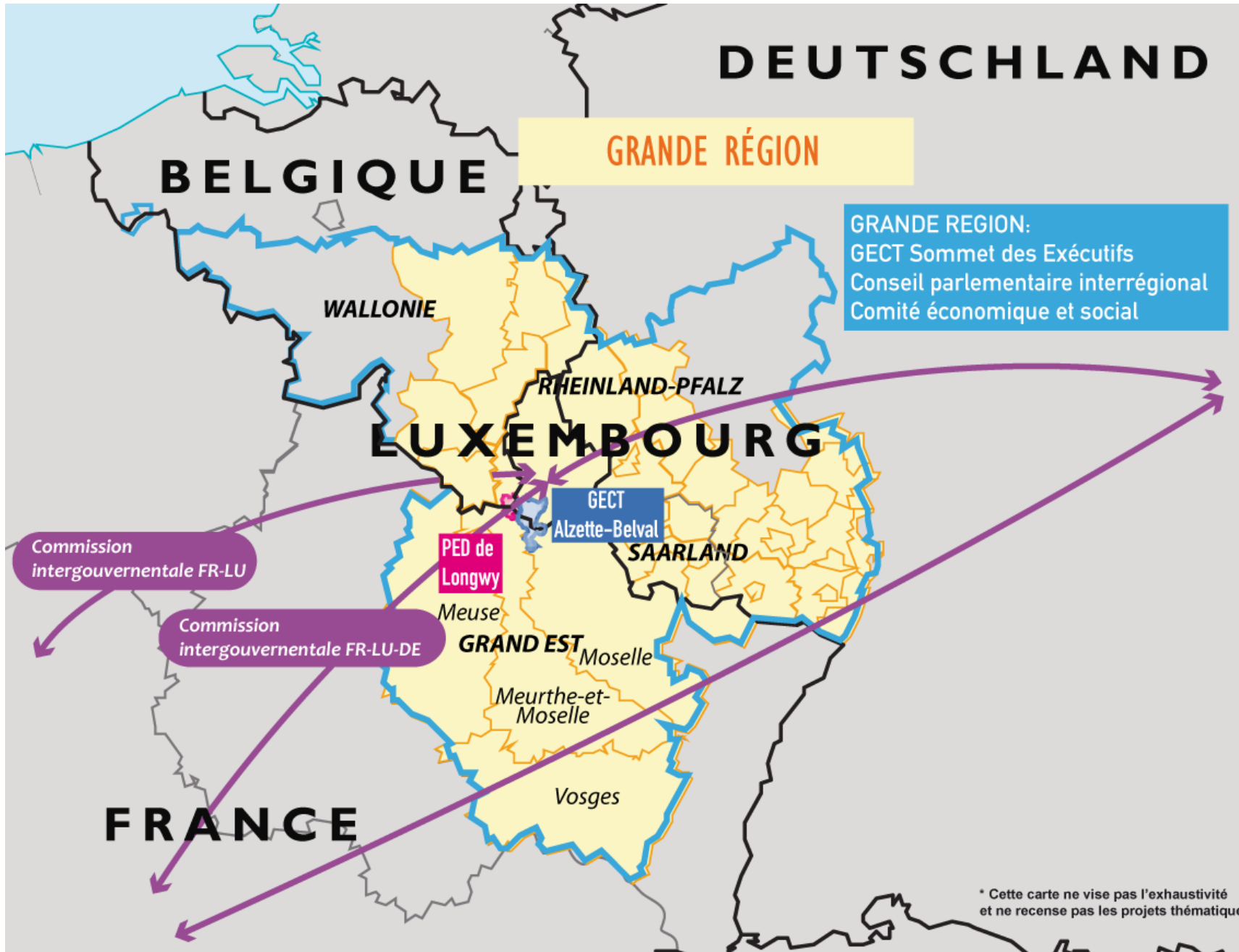


## Programme opérationnel Interreg V A 2014-2020 (zones éligibles)

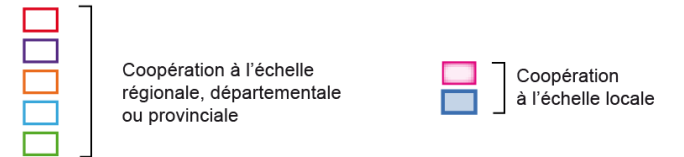


\* Cette carte ne vise pas l'exhaustivité et ne recense pas les projets thématiques

# France – Luxembourg



## Structures de coopération et territoires transfrontaliers



## Accords de coopération transfrontalière

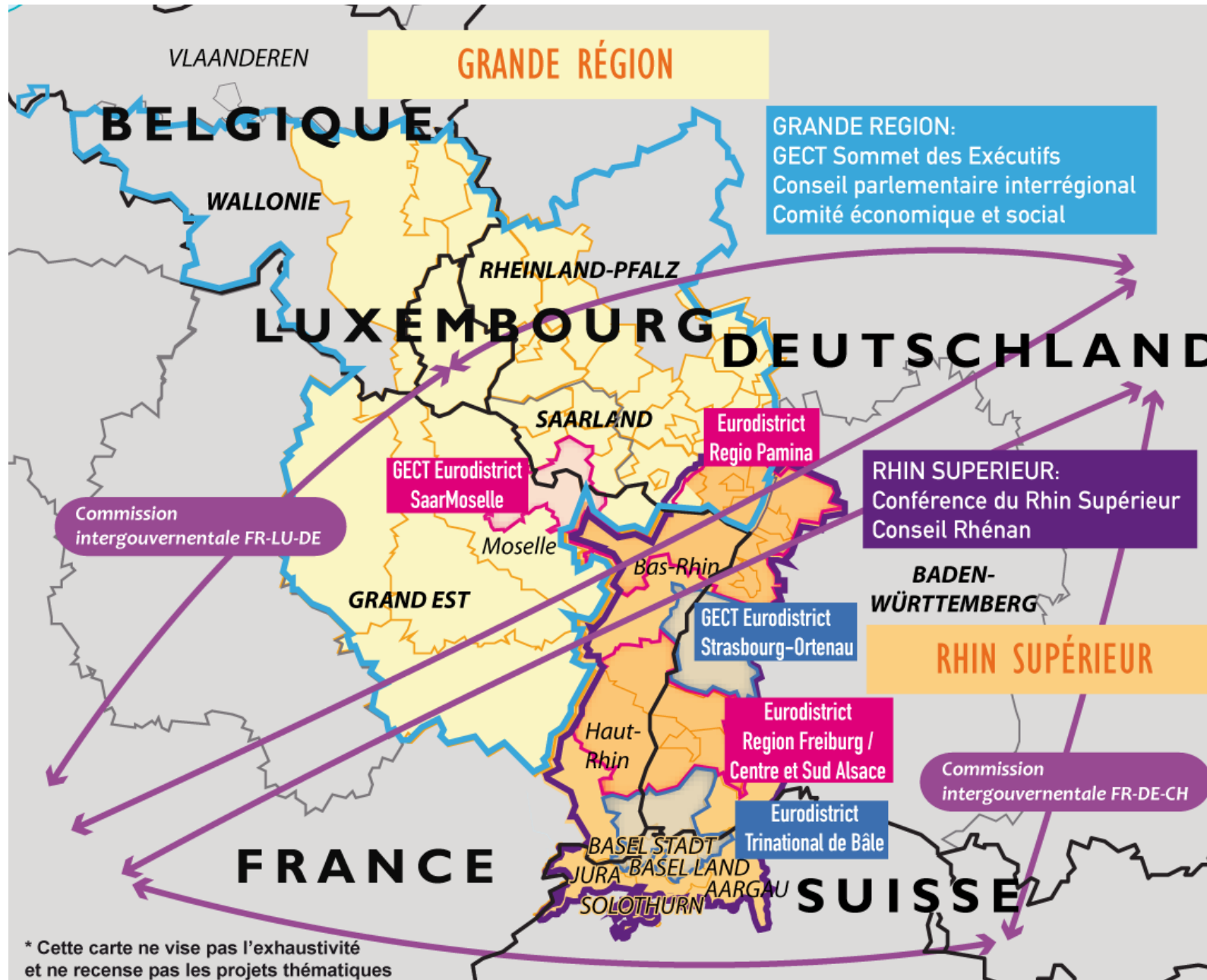


Programme opérationnel Interreg V A 2014-2020 (zones éligibles)





## France – Allemagne



# France – Suisse

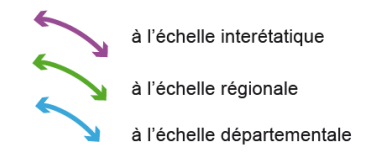


\* Cette carte ne vise pas l'exhaustivité et ne recense pas les projets thématiques

### Structures de coopération et territoires transfrontaliers



### Accords de coopération transfrontalière



### Programme opérationnel Interreg V A 2014-2020 (zones éligibles)



# France Italie Monaco



## Structures de coopération et territoires transfrontaliers



## Accords de coopération transfrontalière



## Programme opérationnel Interreg V A 2014-2020 (zones éligibles)



# France - Espagne-Andorre



### Structures de coopération et territoires transfrontaliers



### Accords de coopération transfrontalière



### Programme opérationnel Interreg V A 2014-2020 (zones éligibles)



\* Cette carte ne vise pas l'exhaustivité et ne recense pas les projets thématiques

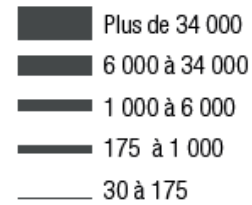


Des flux de transfrontaliers répartis sur les frontières nord-est de la France, fortement polarisés par Luxembourg, Bâle et Genève

Les principaux flux de travailleurs transfrontaliers au départ des territoires frontaliers français

**Actifs résidant dans une zone d'emploi située à moins de 60 km d'une frontière terrestre, déclarant travailler à l'étranger**

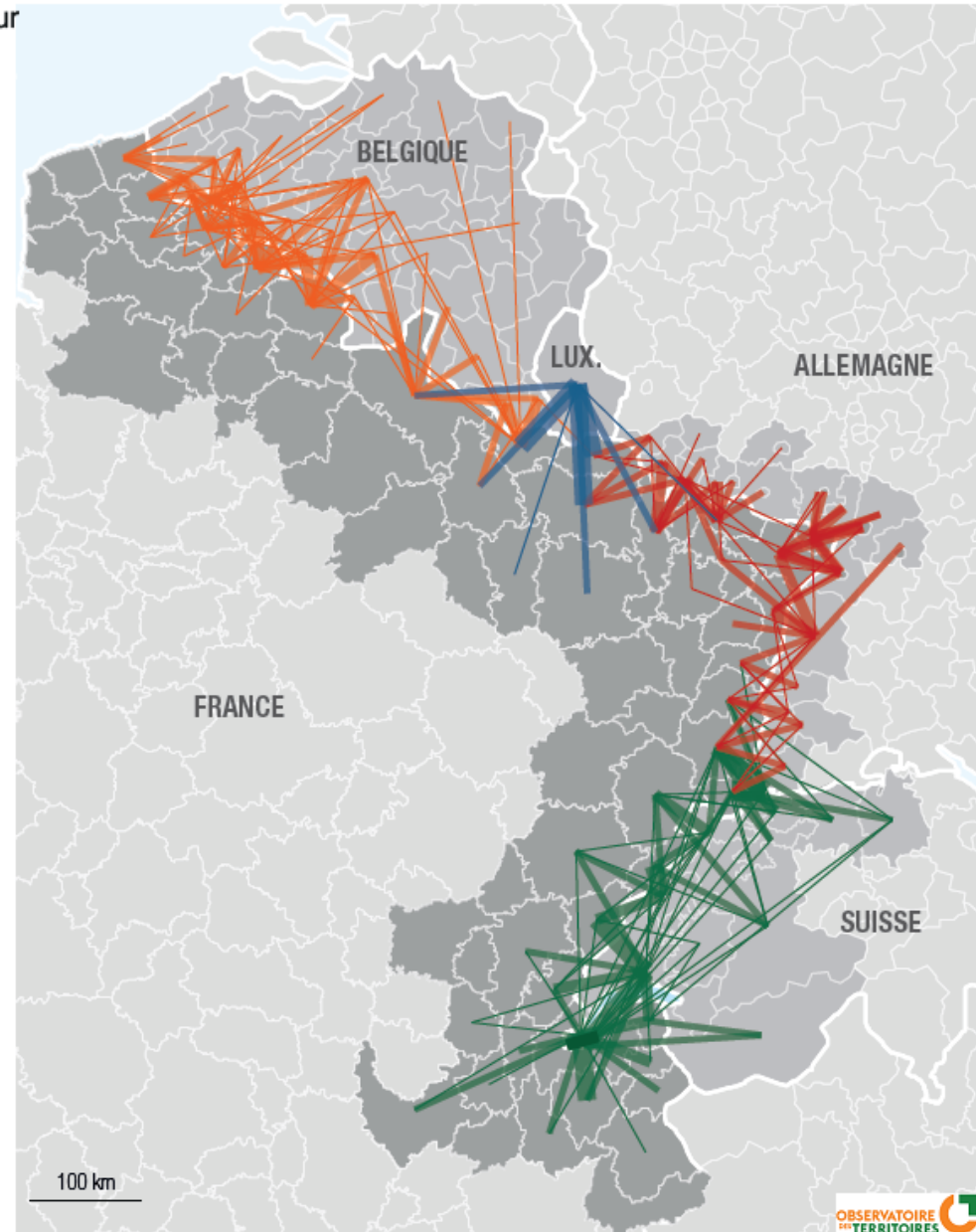
En nombre par zone d'emploi



**Espace transfrontalier**



SOURCES : INSEE, RP 2013 • RÉALISATION : OZET - DST - CELLULE CARTO, KH, AD, 2017



## De fortes concentrations d'emplois vers la Sarre et le long de la frontière nord avec le Bade-Wurtemberg

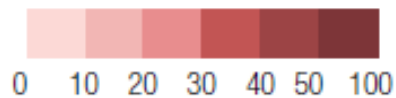
### Actifs frontaliers déclarant travailler en Allemagne

Actifs enregistrés en nombre \*

Au lieu de résidence		Au lieu de travail	
●	5 à 100	□	
■	100 à 500	□	
■	500 à 2 000	□	
■	2 000 à 9 000	□	

### Part des actifs frontaliers déclarant travailler en Allemagne

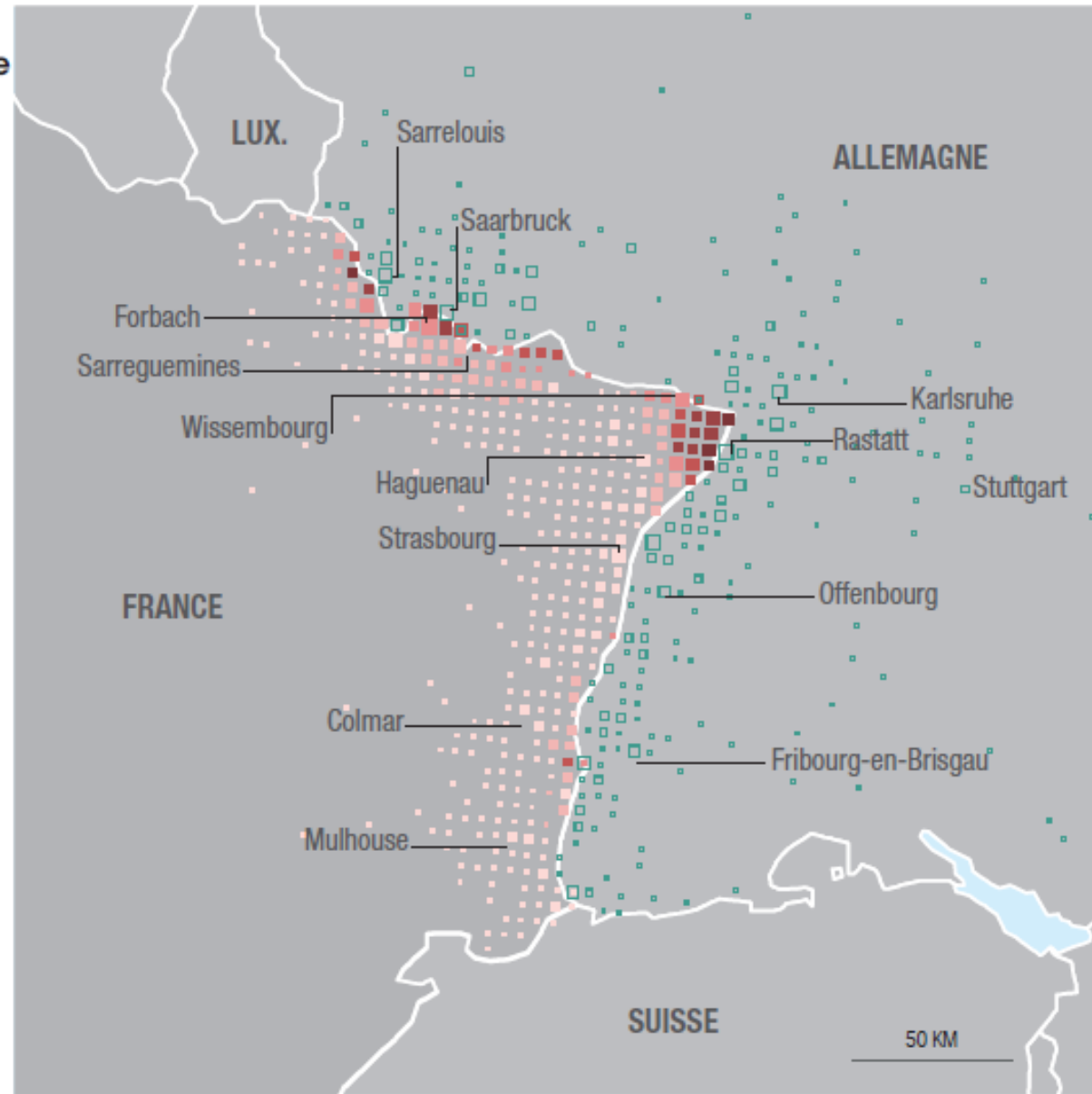
En % des actifs occupés par carreau \*



\* Les données, d'abord observées à l'échelon des communes françaises, et des unités administratives locales (LAU2) pour les pays frontaliers, ont été ventilées par carreau de 5 km de côté. Ce carroyage permet de s'affranchir des maillages statistico-administratifs qui présentent des tailles différentes de part et d'autre de la frontière. Il facilite ainsi la comparaison tout en offrant une représentation plus fine du phénomène étudié.



SOURCES : INSEE, RP 2013 ; FOND CARTO. LAU2 : (CC) UNIVERSITÉ DE GENÈVE POUR LES LIMITES ADMINISTRATIVES • RÉALISATION : CGET - DST - CELLULE CARTO, 2017





La coopération transfrontalière,  
une approche à différents niveaux

## Les enjeux transfrontaliers



### AU NIVEAU LOCAL

- Gestion par les acteurs locaux ou régionaux
- Projets sectoriels et de développement intégrés à l'échelle de « territoires transfrontaliers »



### AU NIVEAU NATIONAL

- Soutenir la coopération des acteurs locaux et régionaux
- Coopérer dans les domaines de compétences des Etats
- Se coordonner par-delà la frontière



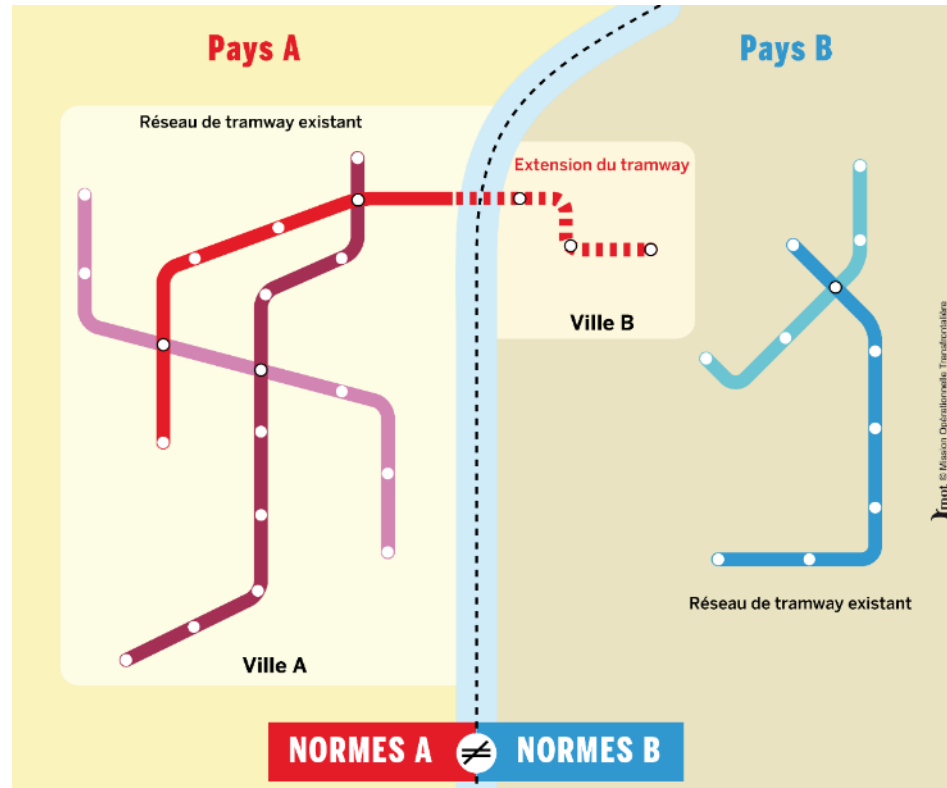
### AU NIVEAU EUROPEEN

- Poursuivre la politique de cohésion
- Prendre en compte l'impact des politiques sectorielles sur les espaces transfrontaliers
- Développer des outils juridiques pour les projets transfrontaliers : (GECT ; nouvel outil « convention transfrontalière » (ECBC) ...)
- Renforcer les programmes de mise en réseau et de recherche appliquée



Obstacles à la coopération et solutions :  
avancées européennes et nationales

## Exemple d'ECBC : Extension d'une ligne de tramway



→ Besoin d'étendre la ligne de tramway à travers la frontière ; différentes normes applicables

→ Proposition d'appliquer les normes de l'Etat A dans l'Etat B uniquement pour cette ligne transfrontalière spécifique

→ Adaptation des normes aux spécificités locales





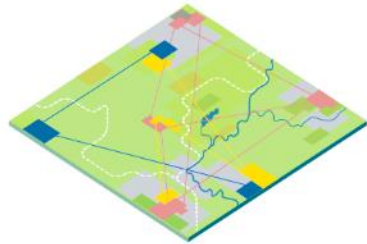


# 1. La MOT, des réponses adaptées à chaque niveau



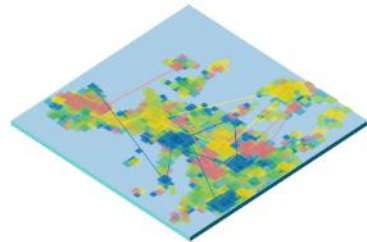
## AU NIVEAU LOCAL

- Accompagner les territoires transfrontaliers et les acteurs de la coopération dans des domaines variés
- Assister les porteurs de projets transfrontaliers
- Réaliser des études (diagnostic, expertise juridique, etc.)



## AU NIVEAU NATIONAL

- Accompagner le niveau national (interministériel) dans la prise en compte des territoires transfrontaliers
- Accompagner sur chaque frontière la coordination des États frontaliers



## AU NIVEAU EUROPEEN

- Mettre en réseau les territoires transfrontaliers
- Meilleure reconnaissance de ces territoires spécifiques par les institutions et dans les politiques européennes
- Assister les institutions européennes dans leurs actions et leurs réflexions sur les questions transfrontalières
- Faciliter la mise en réseau des États européens sur les enjeux transfrontaliers
- Aider à la diffusion des bonnes pratiques à des espaces transfrontaliers aux problématiques similaires à travers l'Europe et ailleurs dans le monde



# 1. Quelques projets réalisés par la MOT

## AU NIVEAU LOCAL



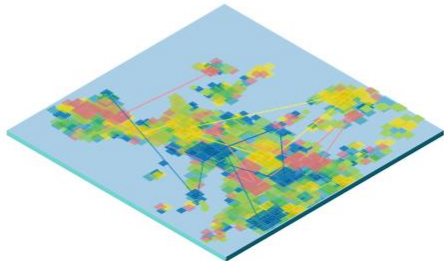
- Appui à la création de l'hôpital transfrontalier de Cerdagne (FR/ES)
- Appui à la création du GECT Eurodistrict Saar Moselle (FR/DE)
- Stratégie transfrontalière de l'Arc Jurassien (FR/CH)
- Gestion et exploitation d'un bac fluvial Guyane (FR) – Suriname
- Montage juridique transfrontalier pour l'exploitation de la ligne Cannes Nice Monaco Imperia (FR/IT)

## AU NIVEAU NATIONAL



- Analyse des obstacles à la coopération entre la France et la Belgique
- Formation des préfets aux questions transfrontalières
- Etude sur le renforcement de la coopération en espace de montagne

## AU NIVEAU EUROPEEN



- Projet URBACT « EGTC » sur la gouvernance des agglomérations transfrontalières (Słubice partenaire)
- Comité stratégique transfrontalier sur l'observation statistique
- Groupe de travail intergouvernemental « Solutions innovantes aux obstacles transfrontaliers » (co-présidence LU-FR)



**Obstacles à la coopération et solutions :  
avancées européennes et nationales**

## **Le Forum de la MOT**

**La MOT a mis en place un forum en ligne dédié à ses membres.**

**Sa vocation est de :**

- 1. Faciliter le dialogue, la mise en contact directe entre les membres et l'échange de bonnes pratiques ;**
- 2. Identifier les besoins du réseau et les obstacles rencontrés sur les territoires transfrontaliers ;**
- 3. Assurer un relai vers les niveaux compétents (national, européen).**

**Forum de la MOT**

**OBSTACLES À LA COOPÉRATION TRANSFRONTALIÈRE**

**EXEMPLE FIL DE DISCUSSION OBSTACLE**  
Sujet ouvert le : 07/11/2017 - Dernière modification : 28/11/2017

[> Voir tous les sujets](#)

**DISCUSSIONS LIBRES**

**EXEMPLE FIL DE DISCUSSION LIBRE**  
Sujet ouvert le : 21/09/2017 - Dernière modification : 28/11/2017  
Thématique(s) : Culture, Sport

[> Voir tous les sujets](#)



## Obstacles à la coopération et solutions : avancées européennes et nationales

### Plateforme européenne multi-niveaux pour l'élimination des obstacles à la coopération transfrontalière

Des organisations agissent dans différentes parties de l'Europe et peuvent se coordonner : MOT, CESCO, Conseil Nordique, ARFE, TEIN.. afin de :

- **Agir sur chaque frontière** en appui aux acteurs locaux/ régionaux, en lien avec les PO Interreg;
- **Échanger des expériences** concernant l'élimination d'obstacles sur différentes frontières;
  - **Sensibiliser les niveaux nationaux sur les obstacles persistants** ;  
faciliter la concertation entre Etats voisins;
  - **Appuyer le processus intergouvernemental** : assurer le suivi du groupe de travail européen ;
  - **Alimenter une base de données** des obstacles et solutions, venant appuyer une plateforme européenne.



## Obstacles à la coopération et solutions : avancées européennes et nationales

### En France :

- **Le livre blanc "Diplomatie et territoires" de 2016**
  - **Coordination interministérielle de la coopération transfrontalière**
  - **Stratégie nationale sur les questions transfrontalières, associant tous les acteurs**
  - **Feuille de route sur chaque frontière**
  - **Conseillers diplomatiques auprès des préfets de région**
  
- **Discours du Président Emmanuel Macron à la Conférence des territoires, 17/07/2107 :**
  - **Différencier l'action publique**
  - **Expérimentations locales sans obligation de généralisation**
  - **Pouvoir des préfets d'adapter localement les règlements**
  - **Délégations de compétences aux régions qui le souhaitent**
  - **« Examen systématique dans les régions transfrontalières en particulier, des normes en vigueur chez nos voisins européens afin d'évaluer l'efficacité de nos propres normes »**