

Information aux adhérents

Les groupements
européens de coopération
territoriale (GECT) en
Europe au 1^{er} juin 2013



Tableau de bord des GECT, par frontière et par date de création

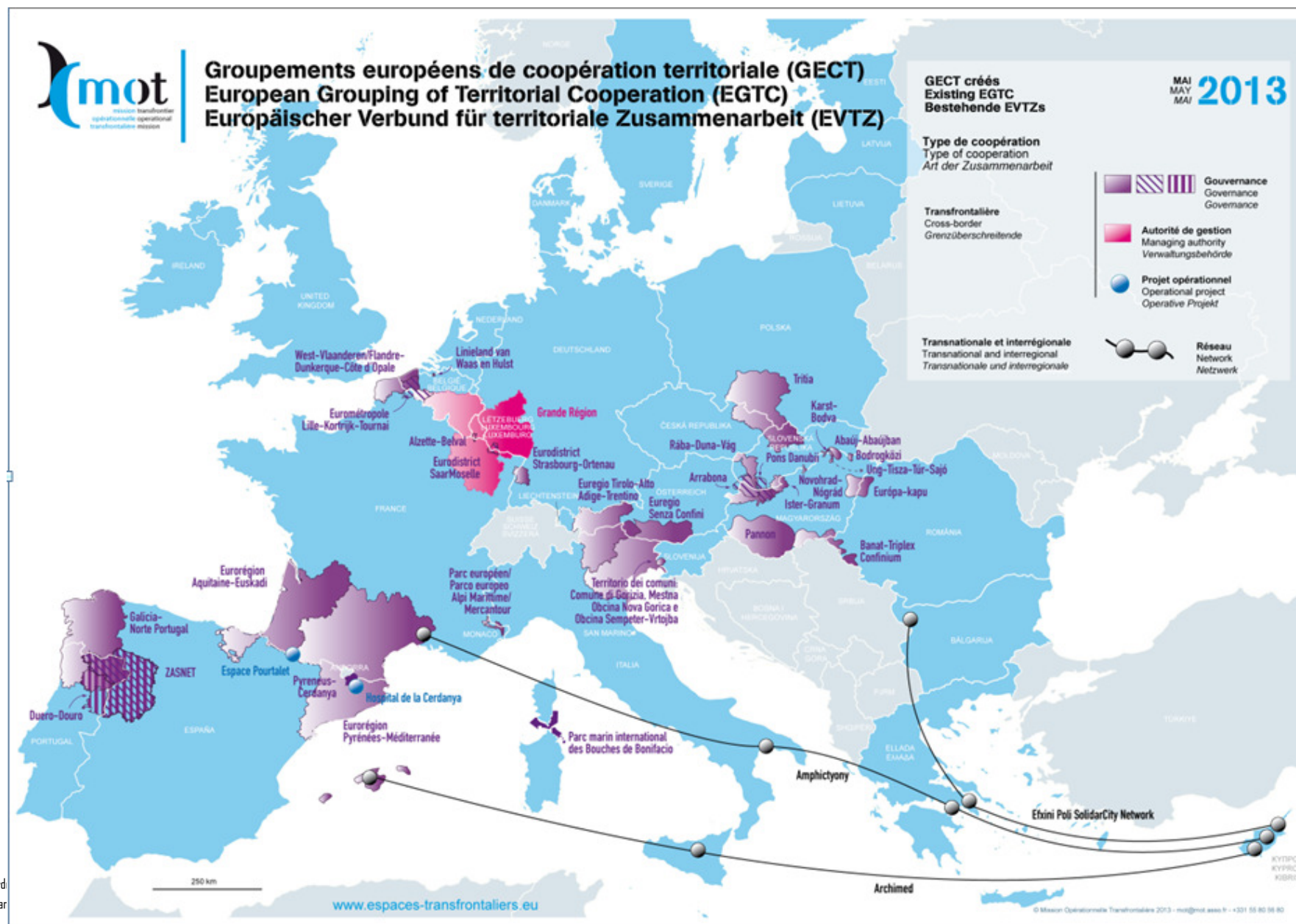


Tableau de bord des GECT, par frontière et par date de création

Nom et date de création	Membres	Lieu du siège et site web	Champs d'intervention
Frontière franco-belge			
Eurométropole Lille-Kortrijk-Tournai créée le 21 janvier 2008	Etat, Région Nord-Pas-de-Calais, Département du Nord, Lille Métropole Communauté urbaine (FR) ; Etat fédéral, Gouvernement flamand, Région Wallonne, Communauté française, Province de Flandre Occidentale, Province du Hainaut, Intercommunales Leiedal (Courtrai), Wvi (Ypres) (Flandre), IEG (Mouscron), IDETA (Tournai) (Wallonie), (BE).	Lille (FR) www.eurometropolis.eu	<ul style="list-style-type: none"> Services aux citoyens, dont emploi Tourisme et culture Mobilité et aménagement territorial Développement économique
West-Vlaanderen-Flandre/ Dunkerque Côte d'Opale créé le 25 mars 2009	Etat, Région Nord-Pas de Calais, Départements du Nord et du Pas-de-Calais, Dunkerque Grand Littoral Communauté urbaine, Pays Moulins de Flandre et Cœur de Flandre, Agence de développement et d'urbanisme de la région Flandre-Dunkerque (AGUR) (FR) ; Etat fédéral belge, Région Flandres, Province de Flandre occidentale, West-Vlaamse intercommunale (wvi), asbl ERSV West-Vlaanderen au nom de Resoc Westhoek (BE)	Dunkerque (FR)	<ul style="list-style-type: none"> Sport et jeunesse, développement économique, environnement santé transports culture et tourisme.
Frontière France/Luxembourg/Belgique/Allemagne			
GECT- INTERREG - Programme Grande Région, créé le 1 ^{er} avril 2010	Etat, Région Lorraine, Départements de la Meurthe et Moselle, de la Meuse, et de la Moselle (FR), Région wallonne, Communauté française et Communauté germanophone (BE) ; Land de Sarre, Land de Rhénanie-Palatinat (DE), Grand-duché de Luxembourg (LU),	Metz (FR) www.interreg-4agr.eu	<ul style="list-style-type: none"> Mise en œuvre, gestion, suivi et contrôle des dépenses du Programme Opérationnel transfrontalier de Coopération Territoriale européenne INTERREG IV A Grande Région 2007-2013, conformément à l'article 60 du Règlement (CE) n° 1083/2006
Frontière France /Luxembourg			
GECT «Alzette-Belval» créé le 13 février 2012	l'Etat français, la Région Lorraine, le Département de Meurthe-et-Moselle, le Département de la Moselle, le Département de la Meuse, la Communauté de Communes du Pays Haut Val d'Alzette (CCPHVA); l'Etat luxembourgeois, les Villes et Communes d'Esch-sur-Alzette, de Mondercange, de Sanem et de Schifflange.	Alzette (FR)	<ul style="list-style-type: none"> mission principale de faciliter et d'accroître la coopération en faveur du développement transfrontalier durable du territoire, afin de faciliter la vie quotidienne des habitants de l'agglomération transfrontalière.
Frontière franco-allemande			

Tableau de bord des GECT, par frontière et par date de création

Eurodistrict Strasbourg-Ortenau créé le 2 février 2010	Communauté Urbaine Strasbourg (FR), Landkreis Ortenaukreis, Villes d'Offenburg, de Lahr, de Kehl, d'Achern et d'Oberkirch (DE)	Strasbourg (FR) www.eurodistrict.eu	<ul style="list-style-type: none"> Faciliter la mise en œuvre d'actions au service des habitants vivant dans cet espace binational Renforcer l'attractivité économique et la qualité des infrastructures Asseoir le rayonnement culturel et politique de l'Eurodistrict
SaarMoselle créé le 20 avril 2010	Communautés d'agglomérations de Forbach Porte de France et de Sarreguemines Confluences, Communautés de communes de Freyming-Merlebach ; du Pays Naborien, du Warndt, de l'Albe et des lacs et du District urbain de Faulquemont (FR), Regionalverband Saarbrücken (DE)	Sarreguemines (FR) www.saarmoselle.org	<ul style="list-style-type: none"> Construire une agglomération transfrontalière afin de mieux relever les défis d'un territoire en profonde reconversion et de mieux répondre aux problématiques quotidiennes transfrontalières des habitants, Créer des synergies entre atouts mosellans et sarrois, Rendre l'agglomération transfrontalière plus attractive auprès des entrepreneurs, mais aussi de la main d'œuvre qualifiée.
Nom et date de création	Membres	Lieu du siège et site web	Champs d'intervention
Frontière franco-espagnole			
Eurorégion Pyrénées Méditerranée, créée le 25 août 2009	Conseils régionaux Midi-Pyrénées et Languedoc Roussillon (FR), Communauté autonome de Catalogne et des Iles Baléares (ES)	Toulouse (FR) www.euroregio.eu	<ul style="list-style-type: none"> Communication et infrastructures Recherche et innovation technologique (aéronautique, biotechnologies, énergies renouvelables, industries environnementales) Culture Environnement, agriculture et agroalimentaire Tourisme et patrimoine
Hôpital de Cerdagne, créé le 26 Avril 2010	Ministère de la Santé (FR) et Communauté autonome de Catalogne (ES)	Puigcerdá (ES) www.hcerdanya.eu	<ul style="list-style-type: none"> Construction, mise en service et gouvernance d'un hôpital transfrontalier, général et cantonal. Contribuer au développement du projet commun de santé du territoire
Espace Pourtalet, créé le 19 Mai 2011	Conseil Général des Pyrénées Atlantiques (FR) Communauté Autonome d'Aragon (ES)	Sabiñanigo (ES)	<ul style="list-style-type: none"> Projet de viabilité hivernale entre Biescas (ES) et Laruns (FR) impliquant la réhabilitation de l'ancien bâtiment des douanes en centre de déneigement transfrontalier du col du Pourtalet et centre culturel et de gîte d'étapes sur le chemin de St Jacques de Compostelle l'été Tourisme et culture Développement économique.

Tableau de bord des GECT, par frontière et par date de création

Pyreneus-Cerdanya créé le 19 septembre 2011	Communauté de communes Pyrénées-Cerdagne (FR), Comarca de la Cerdanya (ES)	Saillagouse (FR)	<ul style="list-style-type: none"> • Domaine touristique : chemins de randonnée, pistes équestres ou cyclables, itinéraires touristiques transfrontaliers, plaquettes de promotion transfrontalières, participation à des salons et manifestations de caractère touristique, • Domaine patrimonial : défense et mise en valeur transfrontalières du patrimoine architectural cerdan (circuits de découvertes des églises romanes de Cerdagne, journées d'études du patrimoine cerdan, manifestations culturelles transfrontalières), • Réalisation d'infrastructures et gestion d'activités économiques d'intérêt transfrontalier, • Domaine environnemental : défense et de la mise en valeur du patrimoine naturel transfrontalier.
Aquitaine-Euskadi créé le 13 décembre 2011	Région Aquitaine (FR) et Communauté autonome d'Euskadi (ES)	Hendaye (FR) www.aquitaine-euskadi.eu	<ul style="list-style-type: none"> • Approfondir la coopération entre les deux régions • Contribuer à la création d'un grand espace de relations, d'échanges et de projets communs constitué par un bassin de vie de plus de 5 millions d'habitants
Frontière franco-italienne			
Parc Marin International des Bouches de Bonifacio créé le 7 décembre 2012	Le Parc National de l'Archipel de La Maddalena (ITA) et l'Office de l'Environnement de la Corse (FR)	Maddalena (IT) www.pmibb.com	<ul style="list-style-type: none"> • Domaine environnemental : promouvoir la protection, la gestion et la valorisation conjointe des ressources naturelles et culturelles, afin de mettre en oeuvre une stratégie commune en matière de développement durable • Domaine scientifique : formation des agents, échange d'expérience • Domaine sécurité : assistance des autorités pour renforcement de la sécurité maritime dans le détroit international de Bonifacio
Parc européen / Parco europeo Alpi Marittime – Mercantour créée en 2012	Le Parc national du Mercantour (FR) et le Parco naturale Alpi Marittime (ITA)	Tende (FR)	<ul style="list-style-type: none"> • promouvoir les valeurs du développement durable et leurs applications. • Aménagements concernant le patrimoine naturel, culturel et paysager sur le territoire • Promotion pour l'inscription des parcs au Patrimoine Mondial de l'Humanité
Nom et date de création	Membres	Lieu du siège et site web	Champs d'intervention
Frontière hispano-portugaise			

Tableau de bord des GECT, par frontière et par date de création

Duero-Douro créé en mars 2009	96 organismes locaux, l'Organisme Autonome D-Arribes et l'Association de Communes pour la Coopération et le Développement Local (ES), ainsi que par 69 communes et « freguesias » et l'Association des Freguesias du Portugal (PT)	Trabanca (ES) www.duero-douro.com	<ul style="list-style-type: none"> • Egalité des chances, • Développement économique et local, • Transports publics, • Nouvelles technologies, notamment les technologies de l'information et de la communication, • Environnement et développement durable, • Education, • Santé et politique sociale • Tourisme, • Culture et héritage culturel, • Sports et loisirs, • Recherche et innovation.
Galicia-Norte Portugal créé en octobre 2008	Xunta de Galicia (ES) et CCDR-Norte (PT)	Vigo (ES) www.gnpaect.eu	<ul style="list-style-type: none"> • Développement des systèmes de transport et de l'accessibilité transfrontaliers. • Coopération dans le secteur maritime afin de créer un cluster intégré. • Internationalisation des PME de l'eurorégion, • Protection de l'environnement et développement urbain durable. • Définir un plan stratégique 2007/2013 sur les quatre thèmes précités
ZASNET créé en mars 2010	Diputación Provincial de Zamora, Diputación Provincial de Salamanca, et Ayuntamiento (municipalité) de Zamora (ES), Associação de Municípios da Terra Fria do Nordeste Transmontano, Associação de Municípios da Terra Quente Transmontana (PT).	Brangança (ES)	<ul style="list-style-type: none"> • Environnement, • Culture, • Tourisme • Développement économique, • Promouvoir le territoire à l'extérieur afin de générer des synergies et d'inverser les tendances démographiques négatives du territoire transfrontalier
Nom et date de création	Membres	Lieu du siège et site web	Champs d'intervention
Frontière Belgo-néerlandaise			

Tableau de bord des GECT, par frontière et par date de création

Linieland van Waas en Hulst créé en aout 2011,	Communes de Beveren, Sint-Gillis-Waas et Stekene, province de Flandre orientale (BE) ; commune de Hulst et province du Zeeland (NL)	Sint-Gillis-Waas (BE)	<ul style="list-style-type: none"> • Economie, • Mobilité, • Protection de la nature, • Loisirs • Habitat • Qualité de vie
Frontière italo-autrichienne			
Euroregione Tirolo-Alto Adige-Trentino, créée le 13 septembre 2011	Land du Tyrol (Autriche), Provinces autonomes de Bolzano-Haut Adige et du Trentin (Italie)	Bolzano (IT) www.europaregion.it	<ul style="list-style-type: none"> • Formation • Culture, • Energie • Développement durable • Santé • Recherche et innovation, • Economie, • Economie et environnement de la montagne
Euregio Senza Confini créée le 13 juillet 2012	Bundesland Kärnten (Autriche) la Regione Autonoma Friuli Venezia Giulia, la Regione del Veneto (Italie)	Trieste (IT)	<ul style="list-style-type: none"> • renforcer le développement économique, social et liens culturels • l'énergie et des ressources environnementales, gestion des déchets; • le transport, les infrastructures et la logistique; • la culture, le sport, l'éducation et la haute la formation; • la socio-sanitaire; • la protection civile; • la science, la recherche, l'innovation et la technologie; • l'agriculture; • le tourisme; • Les activités productives; • les infrastructures de communication; • le travail, la formation professionnelle et commerce;
Frontières italo-slovène			

Tableau de bord des GECT, par frontière et par date de création

Territorio dei comuni: Comune di Gorizia, Mestna Občina Nova Gorica e Občina Šempeter-Vrtojba créé le 15 septembre 2011	Communes de Gorizia (IT), Mestna občina Nova Gorica et Občina Sempeter-Vrtojba (SLO)	Gorizia (IT)	<ul style="list-style-type: none"> • Gestion, mise en œuvre et modernisation des systèmes d'infrastructure de transport • Coordination des transports publics à travers la gestion commune / coordonnée des services de transport, • Gestion des plates-formes logistiques intermodales dans la région métropolitaine, • Développement d'un plan énergétique métropolitain, • Exploitation et gestion des ressources énergétiques, • Planification urbaine, • Protection de l'environnement, • Tourisme, • Culture.
Nom et date de création	Membres	Lieu du siège et site web	Champs d'intervention
Frontières hongro-slovaque			
Ister-Granum créé en novembre 2008	85 autorités locales slovaques et hongroises autour des villes de Esztergom (HU) et Stúrovo (SK).	Esztergom (HU) www.istergranum.eu	<ul style="list-style-type: none"> • Communication, • Transports publics, • Tourisme, • Santé, • Politique énergétique.
Ung-Tisza-Túr-Sajó (Hernád-Bódva-Szinva) créé en janvier 2009	Villes de Borsod-Abaúj-Zemplén, Szabolcs-Szarmár-Bereg et Hajdú-Bihar (HU) et Prešov (SK)	Kántorjánosi (HU)	<ul style="list-style-type: none"> • Amélioration des transports transfrontaliers, • Communication • Protection de l'environnement, • Renforcement de la cohésion sociale et économique de la zone frontalière par une coopération plus étroite dans les domaines des affaires, de la recherche et développement de l'éducation et du marché du travail, • Gestion des risques, • Santé.

Tableau de bord des GECT, par frontière et par date de création

Karst-Bodva créé en février 2009	Autorités locales de la région de frontière slovaquo-hongroise dans le Parc National slovaque Karst (SK) et dans le Parc National hongrois d'Aggtelek (HU).	Hačava (SK)	<ul style="list-style-type: none"> Soutenir les petites et moyennes entreprises dans le domaine du tourisme, Protection du patrimoine environnemental et culturel, Prévention des risques environnementaux et technologiques Partenariats entre zones rurales et communautés des villes et villages. Améliorer les réseaux transfrontaliers de déplacement de communication, d'énergie, d'approvisionnement en eau et de gestion des déchets Coopération dans l'utilisation des infrastructures, notamment dans les services de santé, de culture, de tourisme et d'éducation.
Pons Danubii créé en décembre 2010	Les villes de Komarno, Hurbanovo et Kolarovo (SK) et Komaron, Kisber et Tata (HU)	Komarno (SK) www.ponsdanubii.eu	<ul style="list-style-type: none"> Renforcer et maintenir la cohésion économique et sociale.
ABAÚJ-ABAÚJBAN créée en juin 2010	Communes de Arka, Boldogkőváralja, Boldogkőújfalu, Fony, Hejce, Hernádcéce, Korlát, Mogyoróska, Regéc (HU), Alsólánc, Debrőd, Komaróc, Reste, Perín – Hím (SK)	Miskolc (HU) www.abauj.info	<ul style="list-style-type: none"> Permettre et aider le développement économique et social entre les territoires transfrontaliers Soutien à l'entrepreneuriat dans les territoires transfrontaliers.
Nom et date de création	Membres	Lieu du siège	Champs d'intervention
Arrabona créé en juillet 2011	Communes de Győr et Mosonmagyaróvár (HU) et communes de Šamorín – Somorja et Dunajská – Dunaszerdahely (SK)	Győr (HU) www.arrabona.eu	<ul style="list-style-type: none"> Développement économique et social Culture Education et formation professionnelle Environnement

Tableau de bord des GECT, par frontière et par date de création

Rába-Duna-Vág créé en décembre 2011	Comtés de Győr-Moson-Sopron et Komárom – Esztergom County (HU) district de Trnava (SK)	Tatabánya (HU) http://www.rdvegtc.eu/	<ul style="list-style-type: none"> • Infrastructure • Energie • Technologie de l'information • Mobilité et transport • Tourisme • Education • Culture • Sports • Patrimoine naturel et culturel de la région du Danube Region • Développement de l'entrepreneuriat et soutien au PME • Environnement et agriculture
Novohrad-Nógrád créé le 21 décembre 2011.	Salgótarján Megyei Jogú Város Önkormányzata (HU) et Samospráva mesta Fiľakovo (SK)	Salgótarján (HU) www.nogradgeopark.eu	Gestion d'un parc géologique transfrontalier via des actions dans les domaines suivants : développement d'infrastructure, développement économique et soutien au PME et aux investissements, éducation, formation et recherche, développement du tourisme, protection de la nature de l'environnement.
BODROGKÖZI créé en avril 2012	17 Administrations locales hongroises et slovaques.	Miskolc (HU)	<ul style="list-style-type: none"> • A compléter
Frontière hongro-roumaine			
Bánát – Triplex-Cofinium créé en janvier 2011	Comtés hongrois de Bács - Kiskun et Csongrád et comté roumain de Temes	Mórahalom (HU) www.btc-egtc.eu	<ul style="list-style-type: none"> • Innovation agricole, • Sources d'énergie renouvelables, • Infrastructure • Formation.
Európa-kaup créé en mai 2012	Communes de Nyíradony, Derecske, Hajdúhadház, Újfehértó (HU) et de Săcueni, Valea lui Mihai, Cherechiu et Carei (RO).	Nyíradony (HU) http://en.europakapu.eu/	<ul style="list-style-type: none"> • Création et mise en œuvre des plans de développement régionaux transfrontaliers • Mise en place et fonctionnement des institutions conjointes pour aider la coopération et le développement des projets • Politique commune en matière de tourisme : développement du tourisme, de produits communs, de l'infrastructure touristique, commercialisation commune
Frontière hongro-slovène			

Tableau de bord des GECT, par frontière et par date de création

Pannon créé en janvier 2012	Commune slovène de Lendava et 49 communes hongroises dont la ville de Pécs	Pécs (HU) http://pannonegtp.ecs.hu/	<ul style="list-style-type: none"> • Développement social intégré, • Développement économique, • Entreprenariat transfrontalier des PME • Statistiques et informations transfrontalières • Ressources culturelles et naturelles • Energies renouvelables • Prévention des risques technologiques et naturels • Planification et développement intégré
Réseaux			
ArchiMed créé en juillet 2009	Agence de développement du district de Lacarna (CY) ; Gouvernement des îles Baléares (ES) ; Région Sicile (IT)	Taormina (IT)	<ul style="list-style-type: none"> • Utilisation durable des ressources naturelles, • Développement rural, • Transport, • Culture, • Tourisme, • Recherche et développement, • Migration, • Energie.
Amphictyony en décembre 2008	35 communes grecques ¹ ; communes de Ammohostos, Kerynia, Larnaka, Lysi, Morfou et Paralimniou (CY) ; Comunita Montana della Murgia Tarantina, Comunita Montana Murgia Barese, Comune di Bova Marina (IT) ; commune de Garons (FR)	Athènes (GR) www.amphictyony.gr	Promotion des principes de liberté, de démocratie, de justice, de sécurité et de protection de l'environnement

¹ Aghias Varvaras Attikis, Aghion Anargyron, Aghiou Dimitriou Attikis, Aghiou Ioanni Redi, Aghiou Nikolaou Kritis, Aghiou Stefanou, Aharnon, Alimou, Ano Liosion, Argypolis, Arideas, Atalantis, Chalkideon, Chiou, Dafnousion, Hydras, Iliou Imittou Itamou Kamenon Vourlon, Kalivion Thorikou, Kerateas, Megalou Alexandrou, Neas Chalkidonas, Paleou Falirou, Panoramatos, Peanias, Plateon, Prevezas, Rafinas, Rodou, Skyrou, Sofadon, Stylidas, Thrakomakedonon, Triandrias, Triglias, Chalkidikis, Vyssas and Zakynthou ;