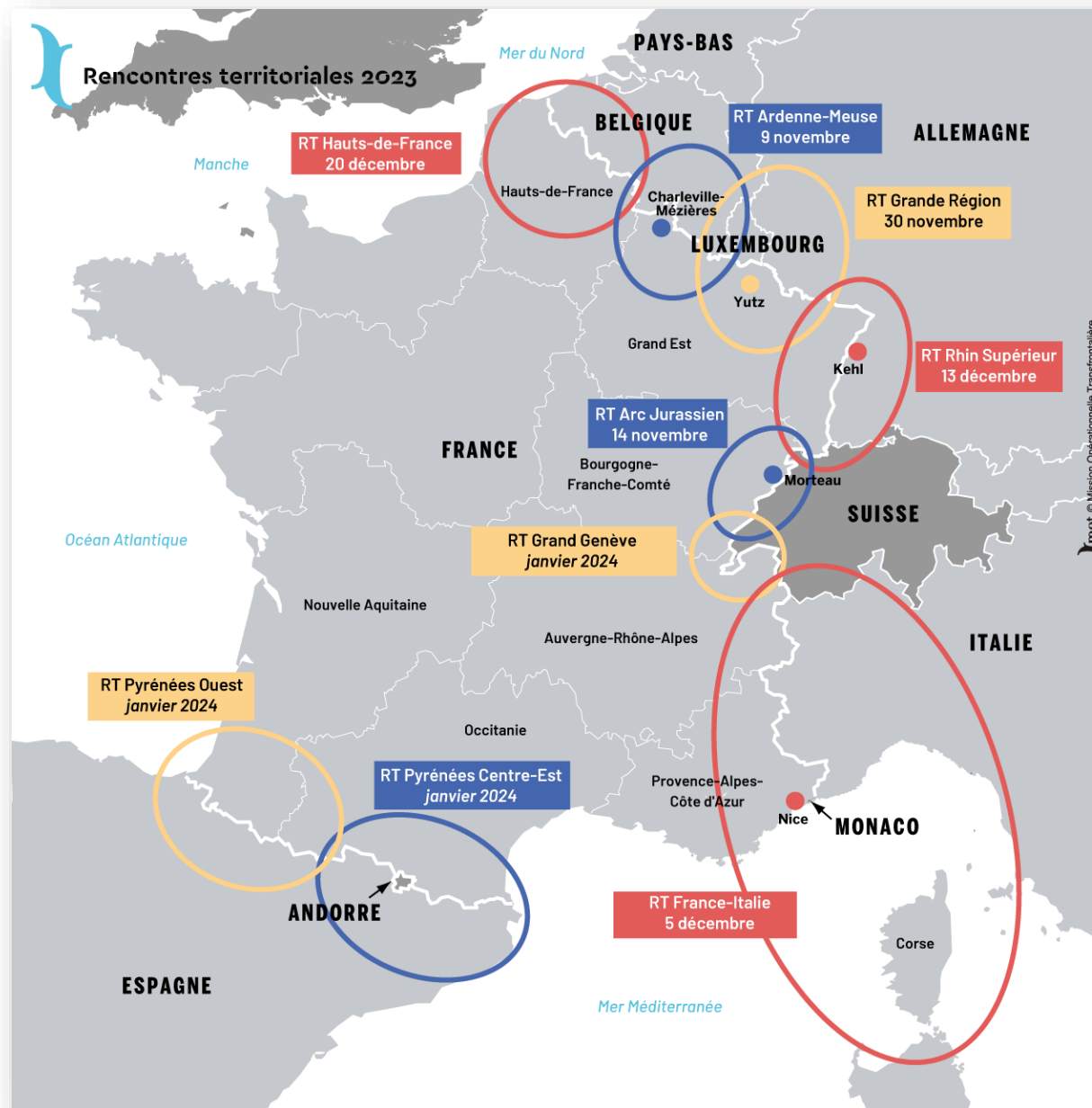


# Rencontre territoriale Grande Région

**30 novembre 2023**



# Rencontres territoriales 2023



# Rencontre Grande Région



on Opérationnelle Transfrontalière - octobre 2023

# Sommaire

1. Point d'information sur l'actualité de la Mission Opérationnelle Transfrontalière (projet associatif)
2. Notre regard sur votre territoire transfrontalier
3. Quelles perspectives inscrire à notre programme de travail pour 2024 ?
  - *Utilisation de l'outil slido*
  - *Et dites-nous vos attentes*



# Point d'information sur la MOT

Actualité => le projet associatif – horizon 2030

## Une démarche inédite depuis la création de la MOT en 1997

### ► Des questionnements (et des réponses) portant sur :

- Quel est le sens fondamental de notre action ? Est-il compris également par tous ? Doit-il évoluer ?
- Sur quelles valeurs cette action est-elle assise ? Des valeurs pro-européennes mais aussi de « dépassement des frontières » ?
- Peut-on se targuer d'une « ligne de conduite » qui justifie voire transcende notre action ?

Nos valeurs,  
Notre raison  
d'être

- A l'échelle européenne, quel rôle doit-on jouer ? Faut-il aller plus loin dans la coopération inter-associative avec l'ARFE et le CESCO ? Dans l'appui aux instances EU ?
- À l'échelle nationale, quelles relations avec nos partenaires nationaux et avec « l'Etat » ? (sachant que ni l'ANCT ni la BdT ne représentent l'Etat)
- À l'échelle locale, comment répondre aux attentes plus nombreuses d'un partenariat sans cesse en cours d'élargissement, et ce avec une équipe à taille constante ?

Notre  
partenariat,  
nos réseaux,  
notre action  
multiniveaux

- Comment nos statuts doivent-ils évoluer ? Quel équilibre entre partenaires nationaux, locaux, voire européens ?
- Peut-on préserver notre modèle (Programme mutualisé, intérêt collectif, association associant partenaires nationaux et locaux) à moyen terme ? Ou faut-il nous tourner vers d'autres modèles (In House - Cerema, asso d'élus uniquement, participation d'acteurs privés type FVD) ?

Notre modèle  
associatif,  
nos moyens,  
nos équilibres  
financiers

- La MOT doit-elle cibler des champs d'investigation prioritaires, aller vers de sujets émergents, des signaux faibles, de nouvelles échelles ?
- La MOT doit-elle devenir également un organisme de formation à la coopération transfrontalière ?
- Faut-il se doter de nouvelles compétences ? Comment faire à l'heure de la contraction des fonds publics ?

Notre  
organisation  
interne,  
nos métiers



# L'engagement d'un « projet associatif »

## Horizon 2030

### ► Une démarche menée sur 18 mois

- Entre janvier 2023 et juin 2024

### ► Le processus en synthèse :

- 3 Bureaux
- 1 Comité technique
- Plusieurs sessions d'information et de travail avec le personnel
- 1 atelier d'intelligence collective réunissant Cotech et personnel MOT
- Près de 50 répondants à l'enquête au réseau
- 20 entretiens auprès d'adhérents et non adhérents
  - 13 auprès des membres du Bureau
  - 7 auprès de partenaires extérieurs

### ► Juin 2024 : début de la mise en œuvre du projet



## Projet associatif

### Premiers résultats de l'enquête au réseau (juillet-septembre)

- ▶ **Une véritable mobilisation du réseau : 48 réponses**
- ▶ Des points de satisfaction
- ▶ Des projets marquants
- ▶ Des attentes exprimées
- ▶ Des perspectives qui interpellent



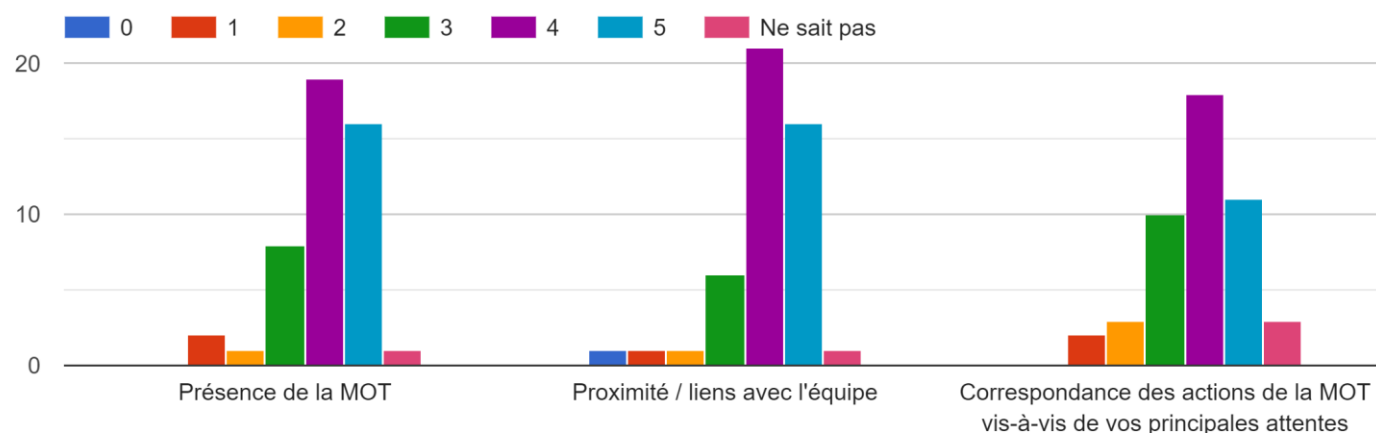


### Projet associatif

## Premiers résultats de l'enquête au réseau (juillet-septembre)

- ▶ Une véritable mobilisation du réseau : 48 réponses
- ▶ **Des points de satisfaction**
- ▶ Des projets marquants
- ▶ Des attentes exprimées
- ▶ Des perspectives qui interpellent

Question 5 : Qualité de vos relations avec la MOT



## Projet associatif

### Premiers résultats de l'enquête au réseau (juillet-septembre)

- ▶ Une véritable mobilisation du réseau : 48 réponses
- ▶ Des points de satisfaction
- ▶ **Des projets marquants**
- ▶ Des attentes exprimées
- ▶ Des perspectives qui interpellent



#### Projets récents :

- ▶ *Le Borders Forum*
- ▶ *L'étude sur le télétravail frontalier*
- ▶ *L'Alliance EU pour les citoyens transfrontaliers*
- ▶ *Loi 3DS - volet transfrontalier*
- ▶ **Les rencontres territoriales**
- ▶ *Les formations*
- ▶ *Les AG*
- ▶ *Des études territoriales*

#### Projets plus anciens :

- ▶ *Evènement MOT à Bruxelles (2017)*
- ▶ *Etude FNAU/MOT/DATAR (2011)*
- ▶ *Cahier Santé (2004)*
- ▶ *... et c'est à peu près tout => impact turn-over*

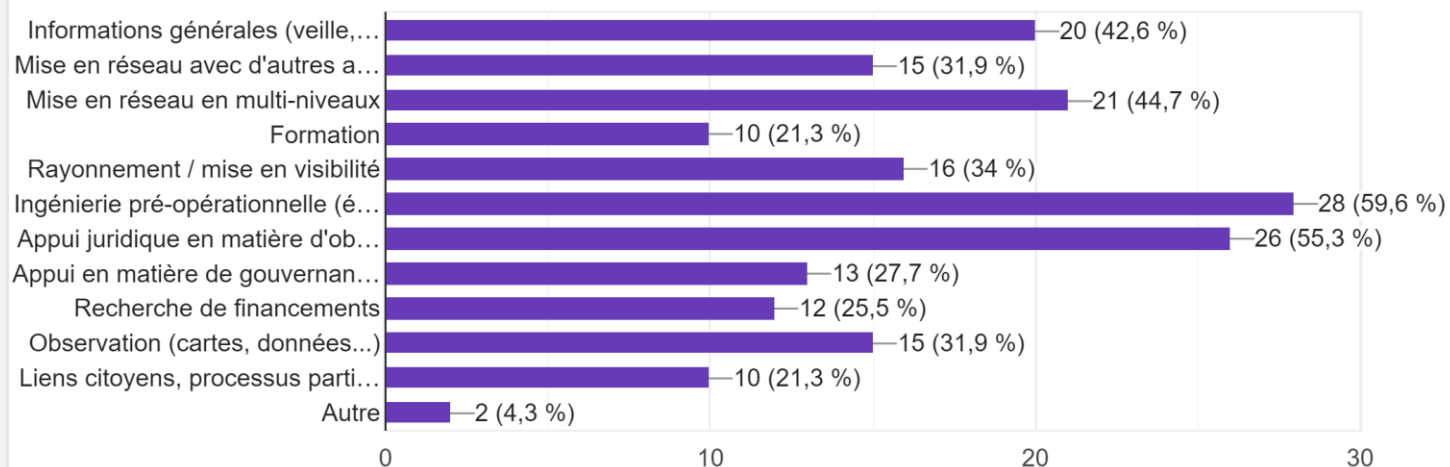
### Projet associatif

## Premiers résultats de l'enquête au réseau (juillet-septembre)

- ▶ Une véritable mobilisation du réseau : 48 réponses
- ▶ Des points de satisfaction
- ▶ Des projets marquants
- ▶ **Des attentes exprimées**
- ▶ Des perspectives qui interpellent

Question 4 : En matière d'ingénierie, quels sont vos besoins principaux pour faciliter et renforcer votre action en transfrontalier ? (4 réponses maximum)

47 réponses



## Projet associatif

### Premiers résultats de l'enquête au réseau (juillet-septembre)

- ▶ Une véritable mobilisation du réseau : 48 réponses
- ▶ Des points de satisfaction
- ▶ Des projets marquants
- ▶ Des attentes exprimées
- ▶ **Des perspectives qui interpellent**



### Quelle MOT en 2030 ?

- ▶ *Le « Sénat » des instances transfrontalières*
- ▶ *Une créateur hybride et souple, à laquelle on pensait automatiquement*
- ▶ *La MOT doit garder son rôle d'observateur et d'analyste, de connecteur et de facilitateur*
- ▶ *La MOT sera systématiquement impliquée dans les différentes actions mises en place sur les questions transfrontalières avec un statut plus officiel*
- ▶ *être à la tête d'une fédération des territoires frontaliers européens*
- ▶ *le "partenaire" incontournable et nécessaire à toute démarche transfrontalière. Un guide vers le bon chemin de la coopération*
- ▶ *Structure nationale de conseil et d'appui auprès des décideurs publics*
- ▶ *Création d'antennes territoriales, développement d'une cellule d'accompagnement juridique spécialisé*
- ▶ *Trajectoire financière et partenariale (conventions) à 6 ans, avec évaluation de mi-parcours*
- ▶ ...



## Les impacts à court terme du projet associatif pour la MOT

### ► Le prolongement exceptionnel de notre programme triennal 2021-2023 jusqu'à fin 2024

### ► Rappel de nos 3 grands axes de travail :

#### • **DONNER UN CADRE ET UNE STRATEGIE D'ENSEMBLE A L'ACTION TRANSFRONTALIERE**

- Politiques nationales et EU (loi 3DS, révision Schengen, règlement ECBM...)
- Porte-voix des territoires transfrontaliers (relations Ministères et Etat déconcentré, parlementaires, EWRC, suivi programmation 21-27...)
- Coopérations bilatérales et spécifiques (TALC, Quirinal, Comité FR-LU, Traité FR-ES, colloque frontières maritimes...)

#### • **FACILITER LES PROJETS, LES RELATIONS ET LA PRISE DE CONSCIENCE DES ACTEURS TRANSFRONTALIERS**

- Mise en réseau et débat transfrontalier (Borders Forum, GT, AG délocalisée, rencontres territoriales, colloques et conférences...)
- Connaissance, observation, recherche (cartographie, BDD, projets de recherche...)
- Sensibiliser, informer (cahiers MOT, formations, newsletter, revues de presse, site web...)

#### • **FABRIQUER ET CONCRETISER LES PROJETS TRANSFRONTALIERS**

- Soutien aux programmes nationaux (PVD, France Services...)
- Stratégies et gouvernances transfrontalières (stratégie Ardenne, GECT CARF, stratégie Maubeuge-Val de Sambre...)
- Résolution d'obstacles (expérimentation bassins de vie, B-solutions, BAT, étude Alzette-Belval...)
- Actions et investissements transfrontaliers (Interreg Observ'Alp, étude Massif du Jura...)


### ► Le nouveau triennal 2025-2027 se fondera sur le projet associatif



## Les impacts à court terme du projet associatif pour la MOT

- ▶ **Le maintien du format des rencontres territoriales, au moins pour cette année**
  
- ▶ **Rappel des précédentes éditions :**
  - **2020 : des Rencontres essentiellement organisées pour préparer le Programme triennal 2021-2023**
    - Envoi d'un questionnaire en amont
    - Echanges sur les problématiques transfrontalières locales
    - Discussion sur les attentes des acteurs locaux vis-à-vis de la MOT
  - **2021 : des Rencontres pour affiner le Programme d'activités 2022 et notamment les projets modulables**
    - Remontée des problématiques transfrontalières locales
    - Montage des projets à partir de sujets prioritaires
  - **2022 : des Rencontres plutôt « top-down »**
    - Priorités transfrontalières : notre regard sur votre territoire (notamment capitalisation à partir des éditions précédentes)
    - Projets : un temps de travail à partir de nos propositions
  
- ▶ **2023 : même modèle qu'en 2022**
  - **Présentation de vos priorités locales, vues par la MOT**
  - **Construction de notre programme de travail 2024**
    - Vos suggestions, vos propositions (new / 2022)
    - Nos actions déjà à l'œuvre
    - Nos perspectives 2024 : quelles priorités pour votre territoire ?





Notre regard sur votre territoire  
transfrontalier

# Notre lecture de vos enjeux, priorités et grands projets transfrontaliers

## 2. Stratégie de mise en œuvre de la ZAN

Plan multimodal d'interopérabilité et de développement des mobilités franco-luxembourgeoises

Projet CarlHYng

MORO SaarMoselle

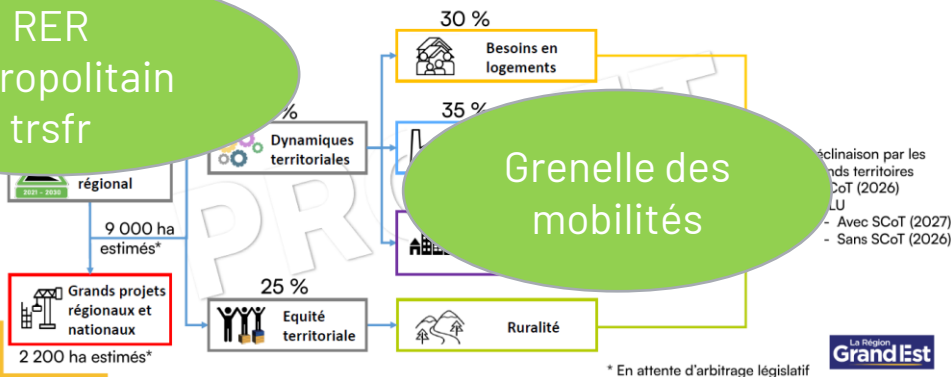
Nouveau GT Aménagement comité FR-LU

Extraits atelier « ZAN 2050 »

## TRAVAUX SUR LA TERRITORIALISATION DES CIBLES D'ARTIFICIALISATION

RER métropolitain trsfr

Grenelle des mobilités



## Vos priorités et attentes issues des précédentes RT

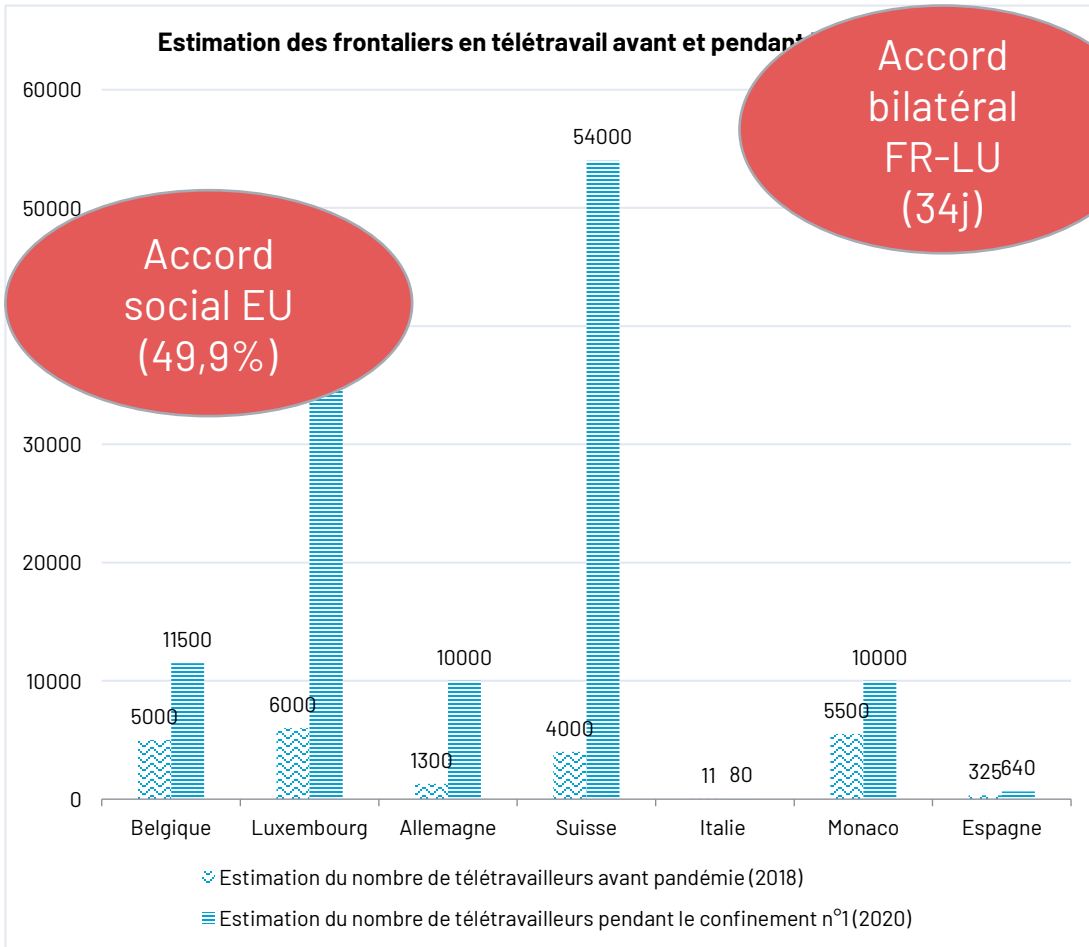
### Priorités

- ▶ **Transition écologique**, incluant :
  - Aménagement du territoire, foncier
  - Mobilité durable
- ▶ **Développement soutenable, co-développement**, incluant :
  - Transformation démographique
  - Télétravail
- ▶ **Santé, bien-être**
- ▶ **Services publics**, incluant :
  - Formation (y compris des élus)
  - Information aux publics
- ▶ **Observation** (Etudes comparatives, Coordination inter-Interreg)
- ▶ **Gouvernance** (Bassins de vie, Obstacles)
- ▶ **Expérimentation** (lien ECBM, 3DS)





# Notre lecture de vos enjeux, priorités et grands projets transfrontaliers



**Le chiffre à retenir :**  
**+ 100 000**

## Vos priorités et attentes issues des précédentes RT

### Priorités

- ▶ **Transition écologique**, incluant :
  - Aménagement du territoire, foncier
  - Mobilité durable
- ▶ **Développement soutenable, co-développement**, incluant :
  - Transformation démographique
  - Télétravail
- ▶ **Santé, bien-être**
- ▶ **Services publics**, incluant :
  - Formation (y compris des élus)
  - Information aux publics
- ▶ **Observation** (Etudes comparatives, Coordination inter-Interreg)
- ▶ **Gouvernance** (Bassins de vie, Obstacles)
- ▶ **Expérimentation** (lien ECBM, 3DS)

# Notre lecture de vos enjeux, priorités et grands projets transfrontaliers

## Vos priorités et attentes issues des précédentes RT

### Priorités

- ▶ **Transition écologique**, incluant :
  - Aménagement du territoire, foncier
  - Mobilité durable
- ▶ **Développement soutenable, co-développement**, incluant :
  - Transformation démographique
  - Télétravail
- ▶ **Santé, bien-être**
- ▶ **Services publics**, incluant :
  - Formation (y compris des élus)
  - Information aux publics
- ▶ **Observation** (Etudes comparatives, Coordination inter-Interreg)
- ▶ **Gouvernance** (Bassins de vie, Obstacles)
- ▶ **Expérimentation** (lien ECBM, 3DS)

Accord FR-LU sur  
la formation des  
étudiants en  
médecine

- ▶ Recenser les **besoins** en...
- ▶ Co-organiser les **formations** de  
soignants en fonction des besoins
- ▶ Créer une **ZOAST** entre le Nord Lorrain et le  
Luxembourg en mettant l'accent sur la  
et les spécialités
- ▶ Faciliter l'accès à des services d'accéder plus  
de soins
- ▶ Coopération en matière de  
gestion de crise et de situation sanitaire  
d'urgence

GECT AB  
4 projets B-  
Solutions

Extrait CR Rencontre territoriale 2021

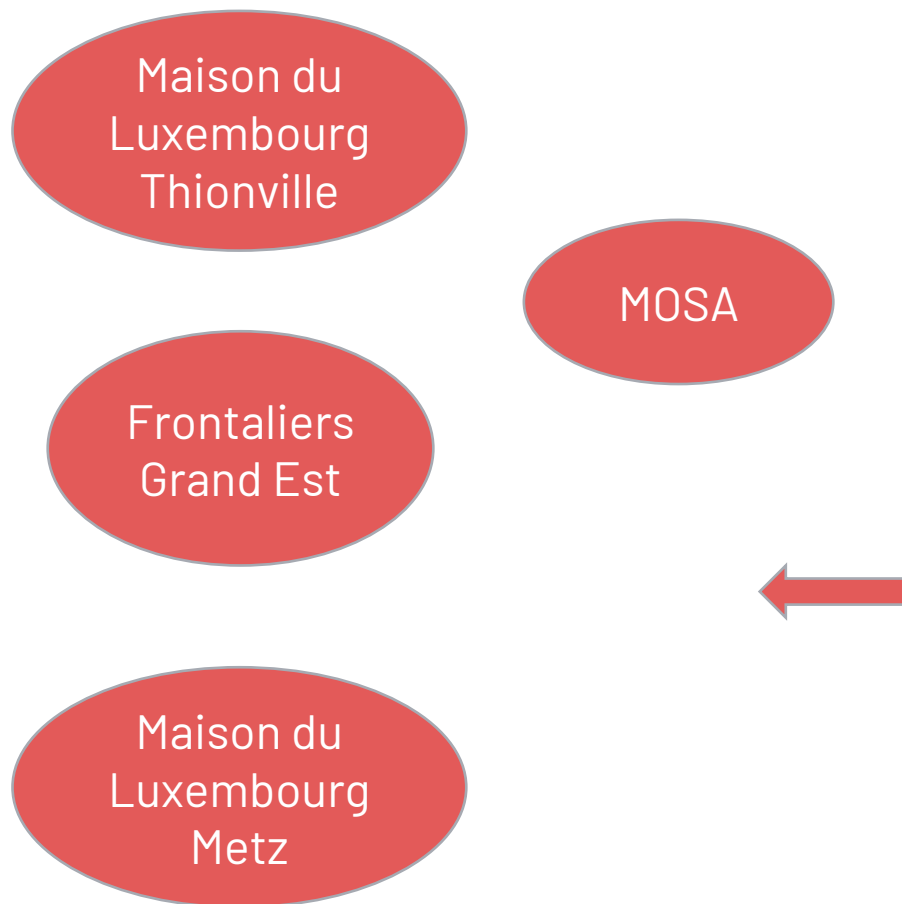
GeKo  
SaarMoselle



## Vos priorités et attentes issues des précédentes RT

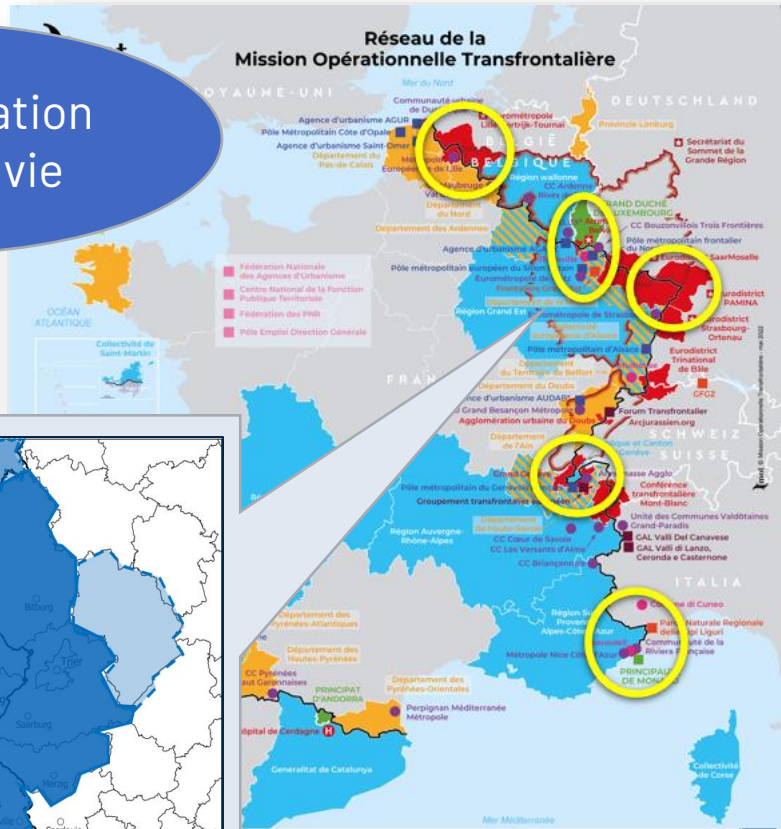
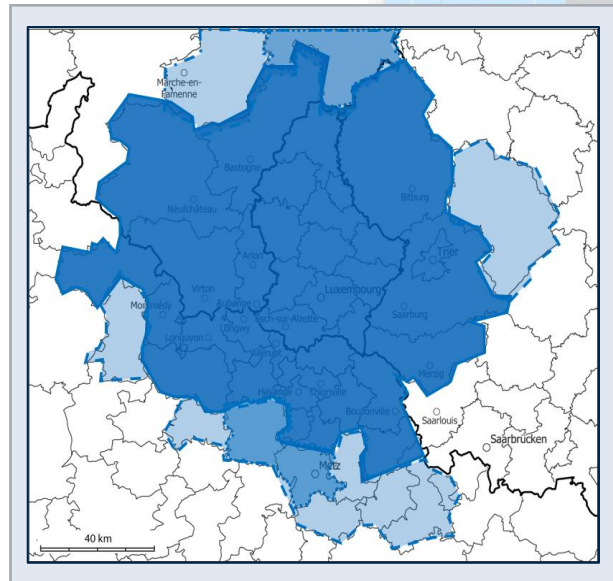
### Priorités

- ▶ **Transition écologique**, incluant :
  - Aménagement du territoire, foncier
  - Mobilité durable
- ▶ **Développement soutenable, co-développement**, incluant :
  - Transformation démographique
  - Télétravail
- ▶ **Santé, bien-être**
- ▶ **Services publics**, incluant :
  - Formation (y compris des élus)
  - Information aux publics
- ▶ **Observation** (Etudes comparatives, Coordination inter-Interreg)
- ▶ **Gouvernance** (Bassins de vie, Obstacles)
- ▶ **Expérimentation** (lien ECBM, 3DS)



# Notre lecture de vos enjeux, priorités et grands projets transfrontaliers

Expérimentation  
bassins de vie



AMI REGIO / OCDE

## Vos priorités et attentes issues des précédentes RT

### Priorités

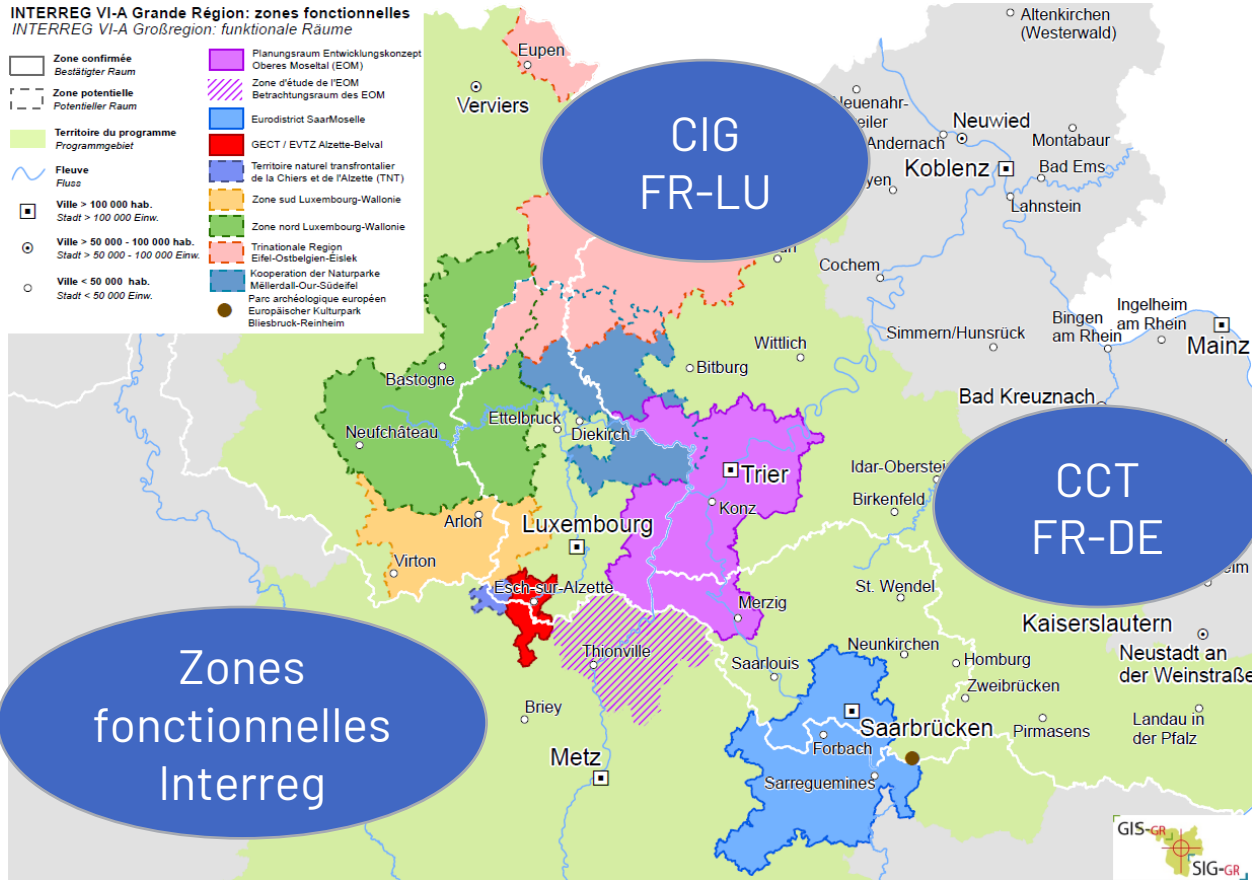
- ▶ **Transition écologique**, incluant :
  - Aménagement du territoire, foncier
  - Mobilité durable
- ▶ **Développement soutenable, co-développement**, incluant :
  - Transformation démographique
  - Télétravail
- ▶ **Santé, bien-être**
- ▶ **Services publics**, incluant :
  - Formation (y compris des élus)
  - Information aux publics
- ▶ **Observation** (Etudes comparatives, Coordination inter-Interreg)
- ▶ **Gouvernance** (Bassins de vie, Obstacles)
- ▶ **Expérimentation**



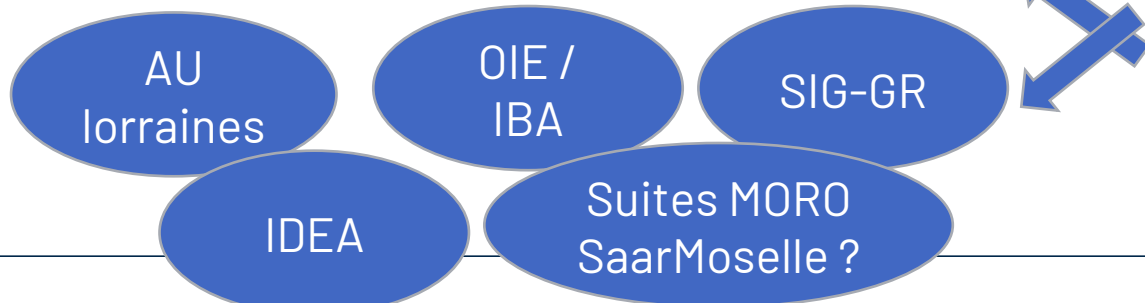
# Notre lecture de vos enjeux, priorités et grands projets transfrontaliers

INTERREG VI-A Grande Région: zones fonctionnelles  
 INTERREG VI-A Großregion: funktionale Räume

- Zone confirmée  
Bestätigter Raum
- Zone potentielle  
Potentieller Raum
- Territoire du programme  
Programmgebiet
- Flueve  
Fluss
- Ville > 100 000 hab.  
Stadt > 100 000 Einw.
- Ville > 50 000 - 100 000 hab.  
Stadt > 50 000 - 100 000 Einw.
- Ville < 50 000 hab.  
Stadt < 50 000 Einw.
- Planungsraum Entwicklungskonzept  
Oberes Moseltal (EOM)
- Zone d'étude de l'EOM  
Betrachtungsraum des EOM
- Eurodistrict SaarMoselle
- GECT / EVTZ Alzette-Beival
- Territoire naturel transfrontalier  
de la Chiers et de l'Alzette (TNT)
- Zone sud Luxembourg-Wallonie
- Zone nord Luxembourg-Wallonie
- Trinationale Region  
Eifel-Ostbelgien-Eislek
- Kooperation der Naturparke  
Möllerall-Our-Südeifel
- Parc archéologique européen  
Europäischer Kulturpark  
Bliesbruck-Reinheim



Zones fonctionnelles - Interreg VI Grande Région



## Vos priorités et attentes issues des précédentes RT

### Priorités

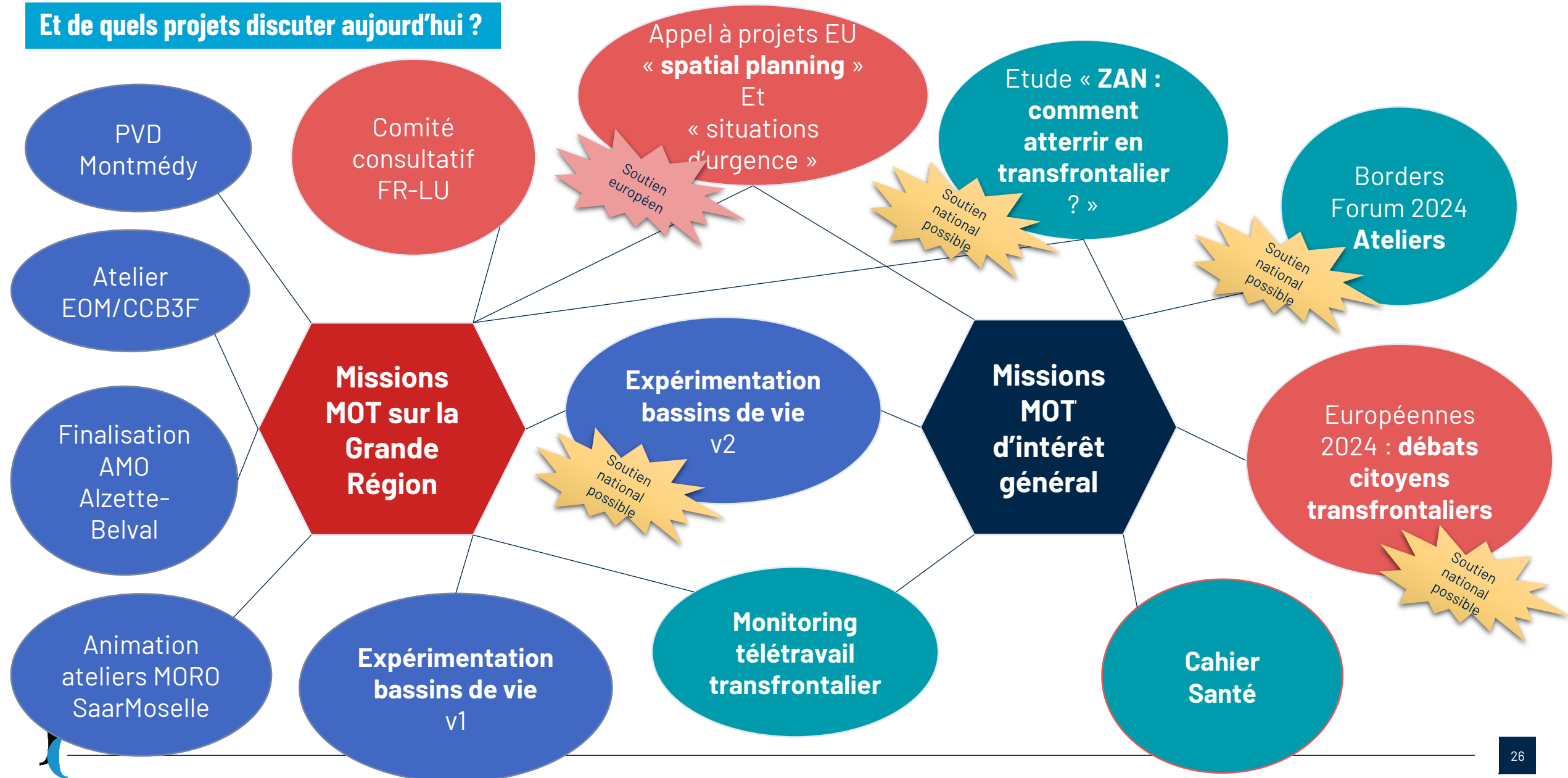
- ▶ **Transition écologique**, incluant :
  - Aménagement du territoire, foncier
  - Mobilité durable
- ▶ **Développement soutenable, co-développement**, incluant :
  - Transformation démographique
  - Télétravail
- ▶ **Santé, bien-être**
- ▶ **Services publics**, incluant :
  - Formation (y compris des élus)
  - Information aux publics
- ▶ **Observation** (Etudes comparatives, Coordination inter-Interreg)
- ▶ **Gouvernance** (Bassins de vie, Obstacles)
- ▶ **Expérimentation** (lien ECBM, 3DS)





Quelles perspectives pour 2024 ?

## Et de quels projets discuter aujourd'hui ?





## Vos priorités exprimées via l'outil slido

Par ailleurs, lors de la Rencontre territoriale du 30 novembre 2023, les thématiques...

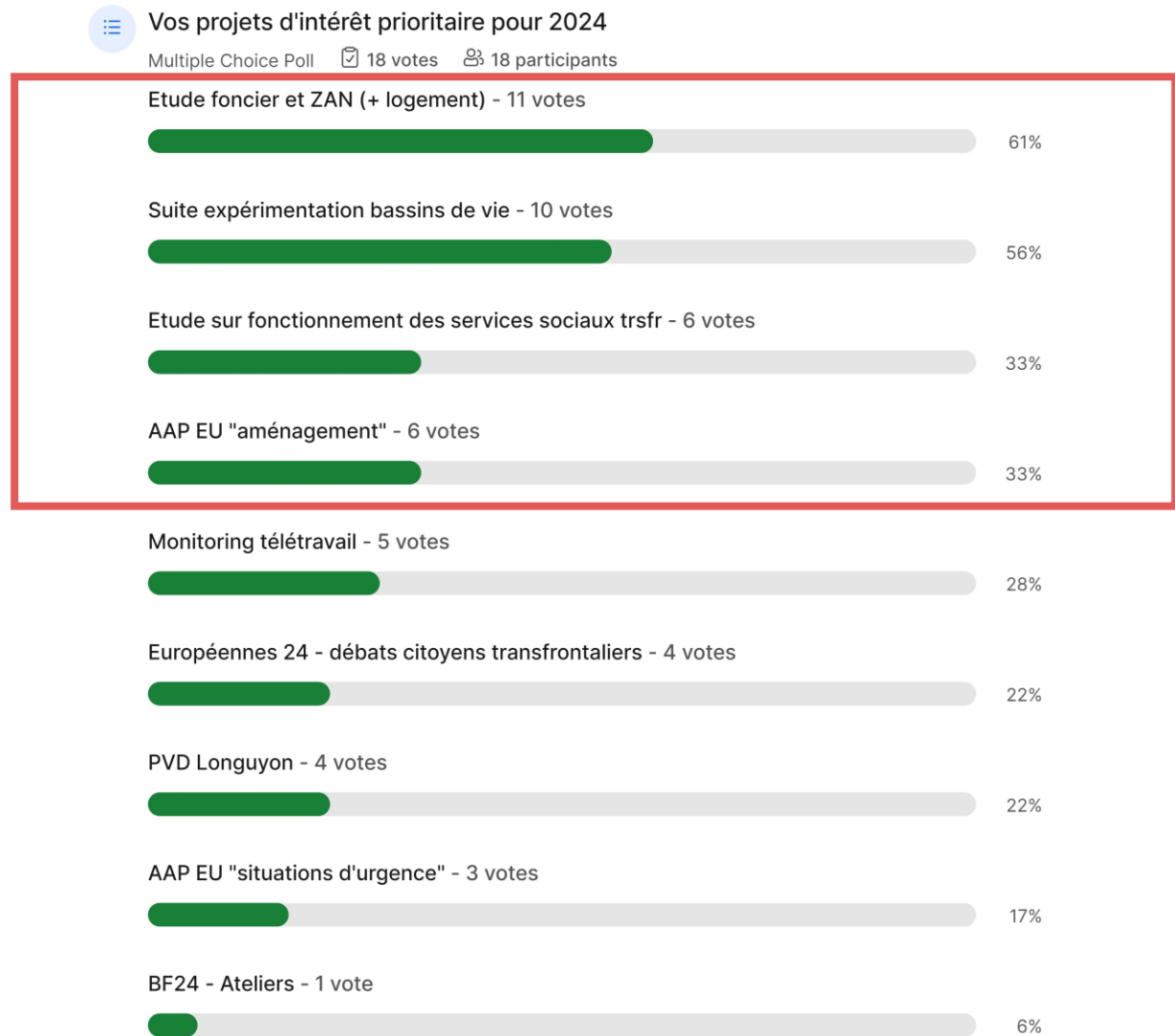
► De la **transition démographique** et de ses enjeux  
Pression sur le foncier et questionnements sur le ZAN, concurrence entre services de part et d'autre de la frontière (petite enfance)

► De l'**emploi transfrontalier** et des obstacles **juridiques** qui y sont liés

Question des cotisations pour les travailleurs transfrontaliers, sécurisation de la situation des télétravailleurs, incertitude juridique dans l'encadrement du télétravail

► De la **santé** et des **services sociaux** transfrontaliers  
Vieillesse démographique et hausse de la demande de services de santé, intérêt pour le suivi social du public transfrontalier

... ont particulièrement retenu votre attention, et celle de la MOT !







Annexe projets

## Appel à actions pilotes européen à venir :

**“Cross-Border Spatial Planning & Emergency Preparedness Pilot Actions”** (*Actions pilotes transfrontalières en matière d'aménagement du territoire et de préparation aux situations d'urgence*)

► **Sélection de 10 territoires transfrontaliers pilotes pour chaque volet**  
(10 territoires “spatial planning” ET 10 territoires “crisis management”)

- **Capitaliser** sur des démarches en cours (*OCDE pour la gouvernance et étude européenne en cours sur le “Cross-border risk management”*)
- **Accompagnement technique** de chaque action par des experts
- **Coordination** générale de l'appel par la MOT et l'ARFE

► **Calendrier prévisionnel :**

- Appel à candidatures au 1er semestre 2024
- Sélection des actions pilotes après l'été 2024
- Mise en oeuvre de l'action jusqu'à la fin de l'année 2025.



# Les débats citoyens transfrontaliers – élections européennes 2024

- ▶ **2018-2019** : **5** consultations citoyennes transfrontalières à Nice, à Haguenau, à Tournai (BE) et à la frontière FR-CH
- ▶ Différentes thématiques:
  - Europe, transfrontalier, santé, formation, emploi : quelles réactions citoyennes ?
  - Changer l'Europe! Citoyenneté et intégration européenne
  - L'Europe, je t'aime moi non plus



## Concept

- Débats dans des territoires frontaliers (choix de sites emblématiques de la coopération), en présence de **candidat-e-s ou anciens eurodéputés** issus des deux côtés de la frontière et de différents partis
- Forte **dimension européenne** des débats : contexte des élections européennes 2024, le *Mouvement européen* et ses sections locales comme partenaires.
- Débats s'adressant aux habitant-e-s des **deux pays / versants (traduction)**





# borders forum

APPEL A CANDIDATURES



#BF24

# Format du BF24

Le format (1,5 jour) pour cette 3<sup>ème</sup> édition du Borders Forum sera le suivant :

## JOUR 1

- J1 après-midi : Temps « politique » (créneau : 3h)
  - Conférence d'ouverture
  - Table-ronde high-level
- J1 Soir : Soirée de gala

## JOUR 2

- J2 matin : Temps technique (créneau : 4h30)
  - **Plusieurs ateliers techniques simultanés**
- J2 après-midi : Temps « politique » (créneau : 3h)
  - Débrief ateliers du matin et présentation des livrables
  - Table-ronde de clôture





# Devenez acteurs du Borders Forum 2024 et proposez-nous un atelier !



Vous êtes membre ou partenaire de la Mission Opérationnelle Transfrontalière : venez faire connaître vos territoires transfrontaliers, vos enjeux, vos projets, vos acteurs dans le cadre des nouveaux ateliers techniques du Borders Forum 2024.

Mettez en valeur vos actions, partagez vos projets, et, pour reprendre le fil conducteur de cette année, osez surprendre et interpeller nos participants, nos instances européennes et nationales, nos partenaires, nos citoyens, et engagez le débat pour l'avenir de nos territoires transfrontaliers !

A vous de déterminer votre format d'atelier, le sujet et les territoires que vous souhaitez mettre en lumière, ces ateliers seront ce que vous en ferez.





## DATES IMPORTANTES

- **15 JANVIER 2024 : Date limite d'envoi de votre candidature**
- 24 JANVIER 2024 : Jury de sélection
- 2-3 DÉCEMBRE 2024 : Borders Forum !



## CRITÈRES DE SÉLECTION

- La cohérence du sujet proposé pour l'atelier avec le fil conducteur du Borders Forum 2024 (*mots-clés : souveraineté, citoyenneté, prospective, co-développement, bassins de vie, biens communs, démocratie, société*)
- La qualité et l'originalité du/des livrable.s envisagé.s pour l'atelier
- L'europeanisation des intervenants pressentis

*Il est également à noter que les ateliers se voudront paritaires en genre.*



# Prochaines étapes

Pour proposer un atelier, merci de répondre à ce Google form avant le 15 janvier 2024 : <https://forms.gle/JkE7idbce6QJvbTv6>

Vous serez invité à remplir les champs suivants :

- Titre (provisoire) de l'atelier
- Description / objectifs de l'atelier
- Thèmes et/ou territoires mis en avant
- Nom du ou des pilotes de l'atelier
- Intervenants pressentis (nom et/ou structure)
- Livrable(s) envisagé(s)
- Méthode d'animation proposée
- Heure de l'atelier souhaitée
  - Deux créneaux possibles : 8h30 – 10h30 ou 11h00 – 13h00\*
- Besoins logistiques

NE MANQUEZ PAS LA DATE LIMITE

15 JANVIER 2024

\* Si vous souhaitez disposer de plus de 2 heures pour votre atelier, vous serez invité à contacter l'équipe de la MOT ([mot@mot.asso.fr](mailto:mot@mot.asso.fr))



# NOUS CONTACTER

**Aurélien BISCAUT**

Secrétaire général

06 75 62 14 61

[aurelien.biscout@mot.asso.fr](mailto:aurelien.biscout@mot.asso.fr)

**Silvia GOBERT-KECKEIS**

Responsable politiques européennes et vie de l'association

07 57 81 47 96

[silvia.keckeis@mot.asso.fr](mailto:silvia.keckeis@mot.asso.fr)

**Martina BENEDETTI MARSHALL**

Chargée de mission communication et projets européens

07 57 81 18 14

[martina.benedettimarshall@mot.asso.fr](mailto:martina.benedettimarshall@mot.asso.fr)



## Proposition de structure

### Introduction

L'Europe de la santé et les fondements de la coopération sanitaire transfrontalière (point par point : partie réglementaire, cadre juridique suivie d'une partie témoignages et interventions)

### 1. Focus gestion de la crise sanitaire COVID-19

- Travail MOT/REGIO de début de la crise 2020
- Transferts patients (Grand Est)
- Différences de décomptes en Europe : appréhension du voisin, fermetures désordonnées des frontières (zones rouges, oranges, vertes...)
- Cartes MOT, notamment sur les fermetures des frontières

### 2. La coopération transfrontalière comme réponse à l'accès aux soins des populations aux frontières ?

- Coopérations interhospitalières
- Médico-social (notamment Soins infirmiers, prise en charge du handicap, EHPAD ?)
- Territoires de santé
- Mobilité des professionnels de santé (ex: Cerdagne)
- Transports sanitaires (ex: département de la Moselle)
- Déséquilibres aux frontières/ concurrence / déserts médicaux – exemple Genève : création d'une suroffre afin de palier le manque aussi en France

### 3. La santé au-delà du soin

- Espace européen de données de santé – DG REGIO
- Travail des GECT sur l'information
- Comment analyser les déterminants de santé + prévention santé

