

Conseil d'orientation

Caisse des Dépôts, Paris

26 septembre 2017
14h00 – 16h00



Mission Opérationnelle Transfrontalière



CONSEIL D'ORIENTATION DE LA MOT, 26/09/2017

1. Validation du dernier compte-rendu

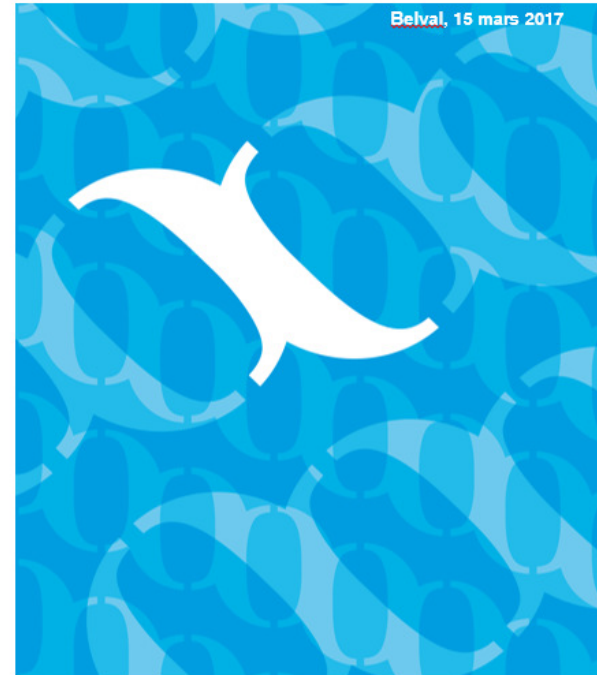


**Compte-
rendu**

**Conseil
d'Orientation**



Belval, 15 mars 2017

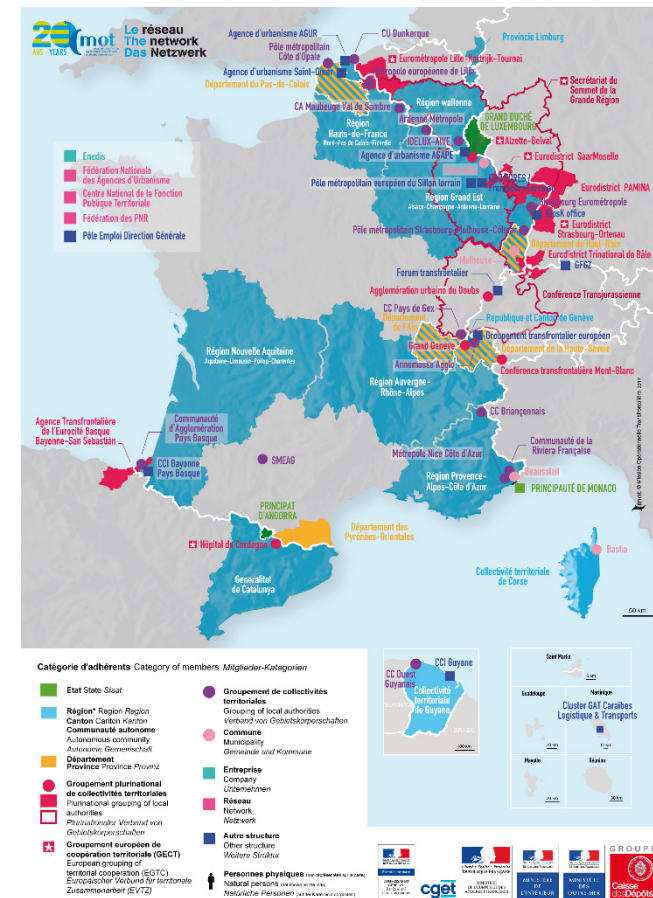




CONSEIL D'ORIENTATION DE LA MOT, 26/09/2017

2. Information sur la vie de l'association

Nouveaux adhérents





CONSEIL D'ORIENTATION DE LA MOT, 26/09/2017

2. Information sur la vie de l'association

20 ans de la MOT

- Conférence les 30/11 et 01/12/2017 accueillie par le Comité européen des régions à Bruxelles
- Publication d'une brochure revenant sur 20 ans de coopération et se projetant vers l'avenir

Construire les territoires transfrontaliers:
l'Europe pour les citoyens
20 ans de la MOT et perspectives pour 2020

30 NOV.
1 DÉC. 2017
Comité européen des Régions, salle JDE 62
Rue Belliard 99-101,
Bruxelles

PROGRAMME FR



Accueilli par



Comité européen des régions



CONSEIL D'ORIENTATION DE LA MOT, 26/09/2017

3. Partenariat avec les ministères et membres fondateurs






CONSEIL D'ORIENTATION DE LA MOT, 26/09/2017

4. Programme triennal 2018-2020

Questionnaire d'évaluation

- Les trois axes du programme triennal 2015-2017
- Thématiques valorisées par les adhérents
- Mise en perspective programme triennal 2018-2020

 PLATEFORME DES TECHNICIENS 26 septembre 2017
QUESTIONNAIRE

Vous êtes (entourez la bonne réponse):

| | |
|---------------------------|---|
| Adhérent | Niveau local / départemental / régional |
| | Structure transfrontalière |
| | Niveau national |
| | Réseau |
| Partenaire institutionnel | Autre |
| | Ministère |
| Autre | Autre |

I. Programme triennal 2015-2017 et mise en perspective 2018-2020

Ce questionnaire vise à évaluer le programme triennal 2015-2017 mais aussi à préparer le prochain programme 2018-2020.

☑ Selon trois axes, évaluez l'utilité de chaque action (de 1 = très peu utile à 5 = très utile).

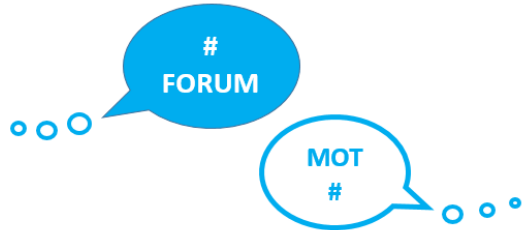


*En bleu, les services réservés uniquement aux adhérents de la MOT.

| Actions concrètes | Utilité pour vous <small>(Échelle de valeur 1 à 5)</small> | Commentaires et suggestions |
|--|---|-----------------------------|
| Axe 1 : Appuyer et accompagner les acteurs de la coopération transfrontalière | | |
| 1.1 Mise en réseau | | |
| Conférences / événements | 1 2 3 4 5 | |
| Actions de formation | 1 2 3 4 5 | |
| Groupes de travail | 1 2 3 4 5 | |
| Plateforme des techniciens | 1 2 3 4 5 | |
| Instances (AG, CO) | 1 2 3 4 5 | |
| Niveau européen | 1 2 3 4 5 | |
| Communiqués aux adhérents | 1 2 3 4 5 | |
| Forum de la MOT (en préparation) | 1 2 3 4 5 | |
| 1.2 Ressources et informations | | |
| Publications (cahiers, guides, ...) | 1 2 3 4 5 | |
| Cartographie | 1 2 3 4 5 | |
| Travaux pratiques (ou site web) | 1 2 3 4 5 | |
| Centre de documentation (bibliothèque / site web) | 1 2 3 4 5 | |
| Outils de communication | | |
| • Newsletter et Revue de presse | | |
| Lisez-vous ? 1 - Jamais 3 - Toujours | La newsletter mensuelle "Actualité transfrontalière" | 1 2 3 4 5 |
| Quels thèmes vous intéressent ? | Projets transfrontaliers | 1 2 3 4 5 |
| | Points de vue d'acteurs | 1 2 3 4 5 |
| | Fiches techniques | 1 2 3 4 5 |
| | Activités de la MOT | 1 2 3 4 5 |
| | Politiques européennes | 1 2 3 4 5 |
| | Agenda / annonces d'événements | 1 2 3 4 5 |
| Lisez-vous ? 1 - Jamais 3 - Toujours | La revue de presse | 1 2 3 4 5 |
| • Site Internet www.espace-transfrontaliers.eu et Espace adhérents | | |
| Consultez-vous ? 1 - Jamais 3 - Toujours | Ressources : Portals documentaire, BAE, revues de presse, ressources juridiques | 1 2 3 4 5 |



CONSEIL D'ORIENTATION DE LA MOT, 26/09/2017

5. Activités de l'équipe technique 1/5

- **Outils de communication** (cf. newsletters)
- **Forum en ligne** 

- **Etudes** de la MOT (cf. note d'information) 





CONSEIL D'ORIENTATION DE LA MOT, 26/09/2017

5. Activités de l'équipe technique 2/3

- CGET – Etude sur les enjeux transfrontaliers dans les espaces de montagne en France métropolitaine
- CGET – Mission d'accompagnement pour la prise en compte des enjeux transfrontaliers des Métropoles frontalières
- Schéma de coopération transfrontalière de la Métropole Européenne de Lille
- Mission d'étude économique du territoire et élaboration d'une stratégie d'intervention économique à l'échelle du PETR de Saint-Louis et des Trois Frontières

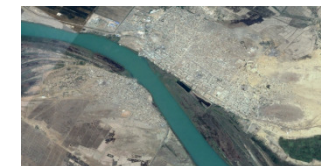




CONSEIL D'ORIENTATION DE LA MOT, 26/09/2017

5. Activités de l'équipe technique 3/3

- GECT Eurorégion Aquitaine-Euskadi-Navarre – Emploi transfrontalier Aquitaine-Euskadi : Diagnostic et solutions
- Collectivité Territoriale de Guyane – Etude concernant la gestion et l'exploitation d'un bac assurant la liaison internationale entre Saint-Laurent du Maroni (Guyane) et Albina (Suriname)
- Association Internationale des Maires Francophones – Mission d'accompagnement pour le développement de la coopération transfrontalière en Afrique centrale
- OCDE / Club du Sahel et de l'Afrique de l'Ouest – Les agglomérations transfrontalières face au changement climatique en Afrique de l'Ouest





CONSEIL D'ORIENTATION DE LA MOT, 26/09/2017

6. Activités européennes 1/3

Projets européens retenus

- URBACT « Good Practice Call »
- Jean Monnet – Dictionnaire transfrontalier
- DG REGIO – Ouvrage « La coopération transfrontalière dans le domaine de la santé »



Projets européens en cours

- ESPON – Projet CPS (Services publics transfrontaliers)
- ESPON – Projet « TIA CBC » (Evaluation d'impact territorial transfrontalière)
- Interreg VA Grande Région - Projet « Border Studies »
UniGR





CONSEIL D'ORIENTATION DE LA MOT, 26/09/2017

6. Activités européennes 2/3

Institutions européennes

- Comité européen des Régions - Groupe interrégional « coopération transfrontalière et GECT »
- Parlement européen - Intergroupe sur la coopération transfrontalière
 - ✓ **Prochaine séance** : Le financement des projets transfrontaliers, le 29 novembre 2017



**Comité européen
des régions**



Parlement européen



CONSEIL D'ORIENTATION DE LA MOT, 26/09/2017

6. Activités européennes 3/3

Institutions européennes

- Rapport du « **Groupe de travail intergouvernemental sur les solutions innovantes aux obstacles transfrontaliers** »
- Communication de la Commission européenne « **Stimuler la croissance et la cohésion des régions frontalières de l'Union européenne** »



- ✓ Un forum expert en ligne
- ✓ Un point de contact frontalier
- ✓ Un appel à projets pilotes



Working Group on Innovative Solutions to Cross Border obstacles

July 2016 – July 2017

REPORT



Bruxelles, le 20.9.2017
COM(2017) 514 final

COMMUNICATION DE LA COMMISSION AU CONSEIL ET AU PARLEMENT EUROPÉEN

Stimuler la croissance et la cohésion des régions frontalières de l'Union européenne
(SWD(2017) 307 final)

FR

FR



CONSEIL D'ORIENTATION DE LA MOT, 26/09/2017

7. Assemblée générale 2018

- Les **22 et 23 mai 2018** à Nice
- Accueilli par la **Métropole Nice Côte d'Azur**





CONSEIL D'ORIENTATION DE LA MOT, 26/09/2017

8. Questions diverses et calendrier 2017

➤ Temps d'échange

Conseil d'orientation

Caisse des Dépôts, Paris

26 septembre 2017
14h00 – 16h00



Mission Opérationnelle Transfrontalière