

Assemblée générale de la MOT *General Assembly of the MOT*

Paris – Palais de la Porte Dorée
25 mai/May 2016

#AGMOT2016



Mission Opérationnelle Transfrontalière



ASSEMBLEE GENERALE
GENERAL ASSEMBLY

OUVERTURE
OPENING

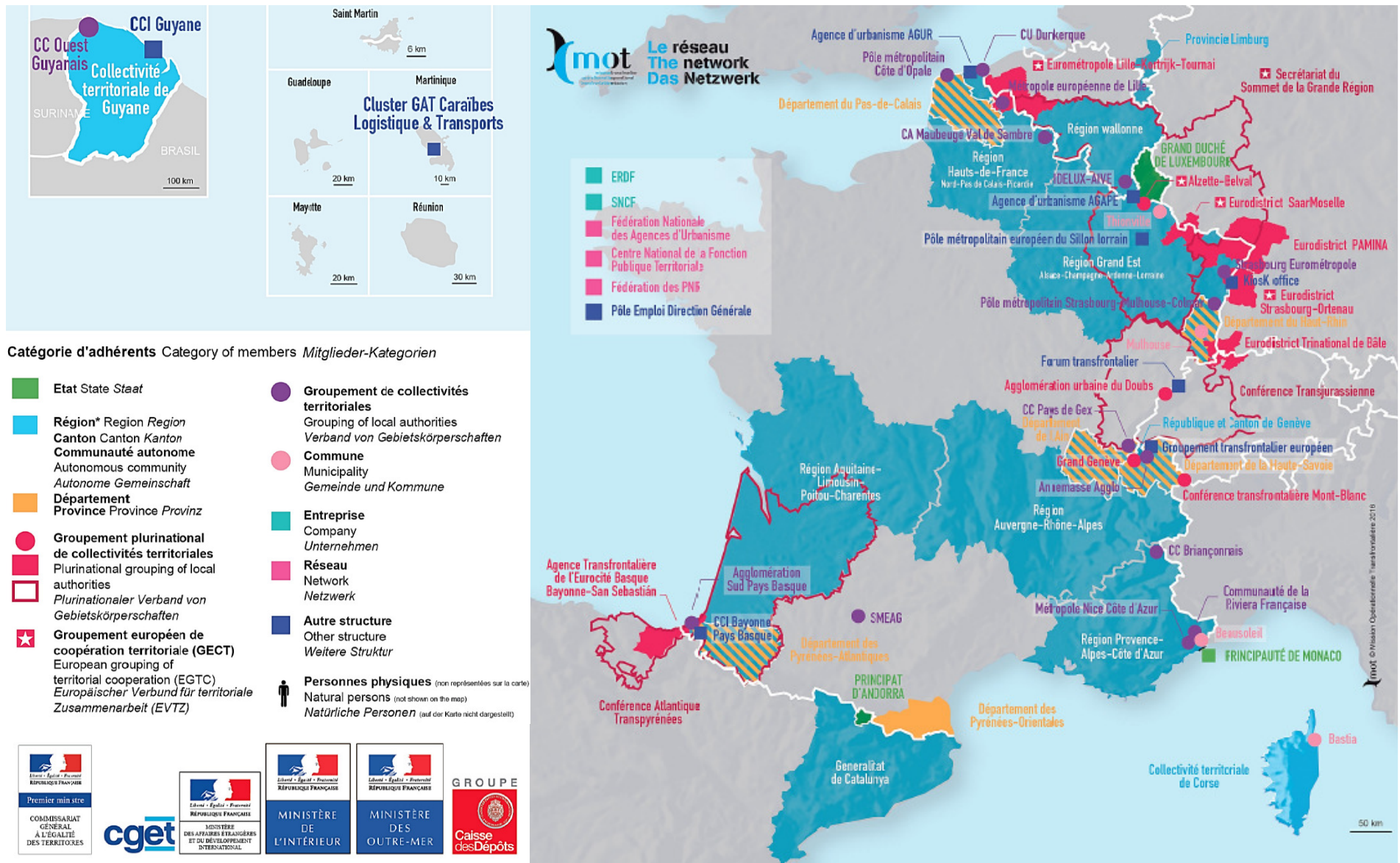


Michel DELEBARRE

Ancien Ministre d'Etat / *Former Minister of State*
Sénateur du Nord / *Member of Senat*
Président / *President*

Mission Opérationnelle Transfrontalière

Les membres de la MOT – Mai 2016 / MOT members – May 2016

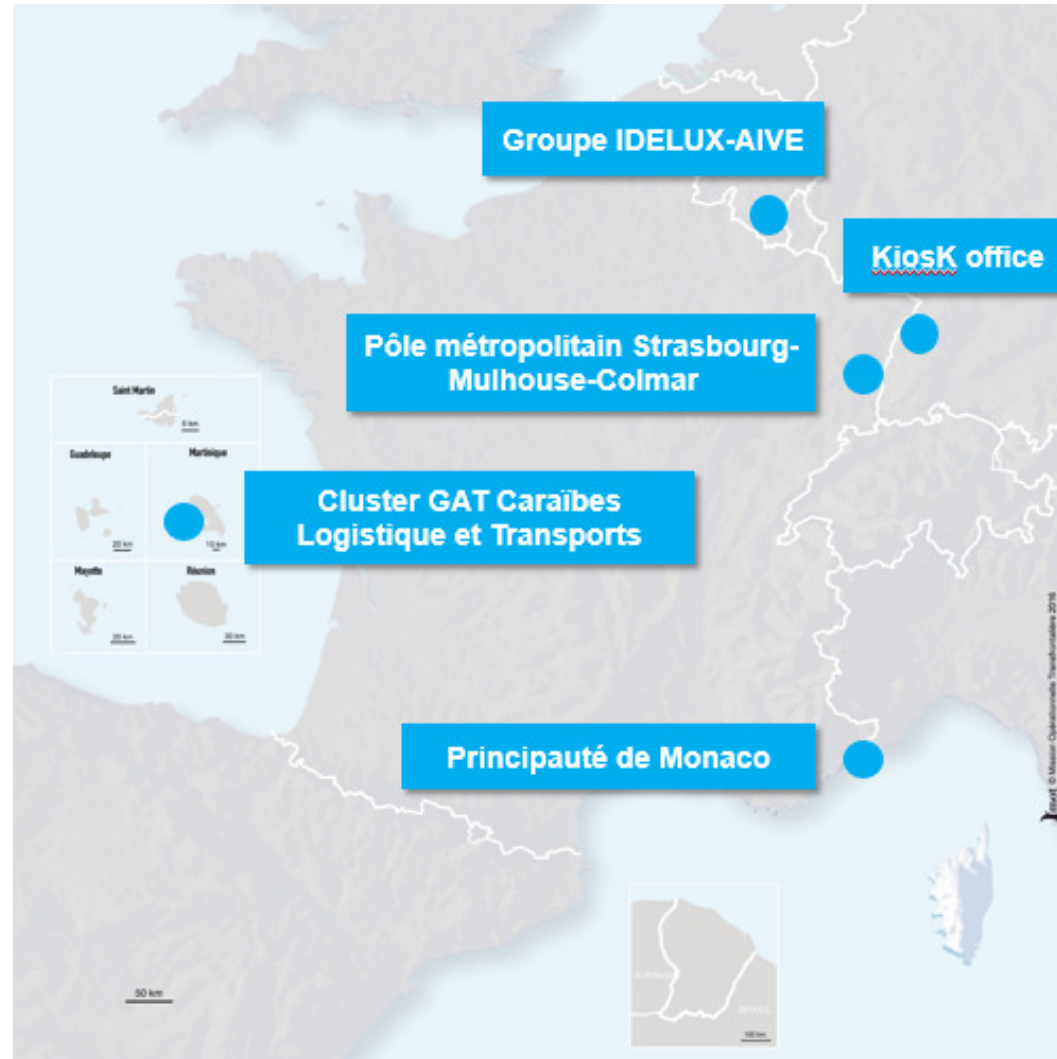




ASSEMBLEE GENERALE
GENERAL ASSEMBLY

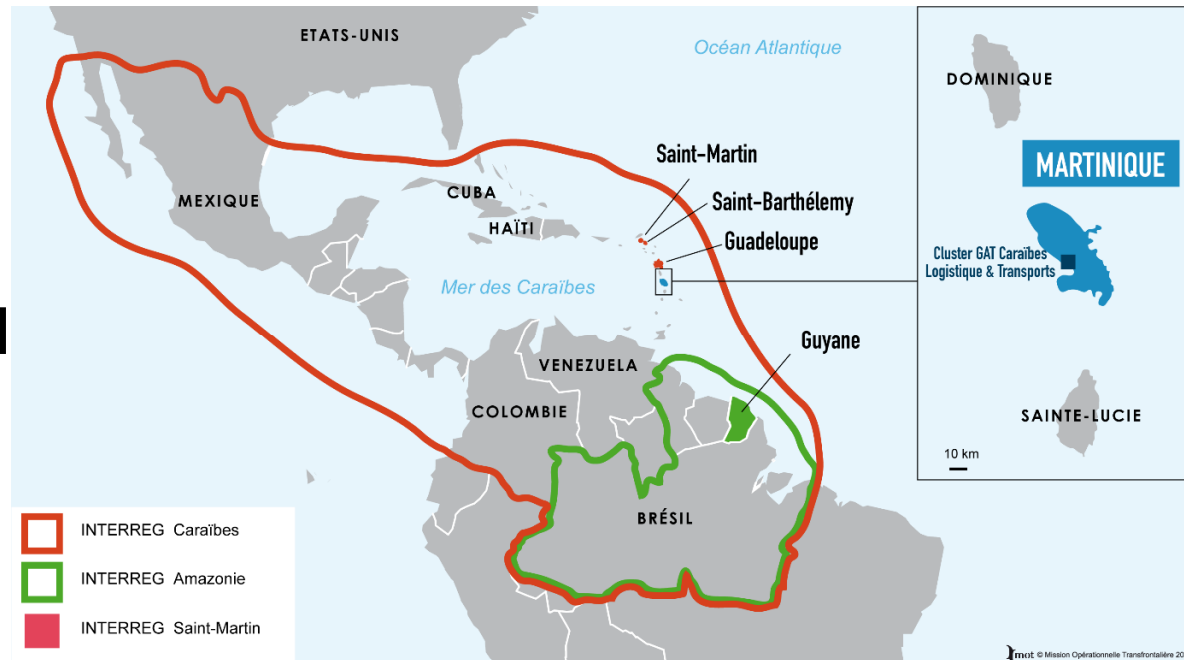
Nouveaux adhérents *New members*

Depuis la dernière Assemblée
Générale (18 juin 2015)
*Since the last General
Assembly (18 June 2015)*





Richard ROSEMAIN
Membre du Conseil
d'Administration /
*Member of the Board
of Directors*





CLUSTER GAT CARAÏBES LOGISTIQUE ET TRANSPORTS *AG MOT 24 MAI 2016*

2 juin 2016



PRESENTATION DU CLUSTER

Le Cluster

Association Loi 1901 créée en Décembre 2012

Il est constitué de 3 Collèges: Institutionnel, Entreprise, Recherche et Formations
2 salariés permanents

Représentativité du Cluster

Une quarantaine de membres

Nombre de salariés consolidé: 220

Chiffre d'affaires consolidé: 78 314 000 euros

Les Membres et Partenaires

Le Cluster est basé en Martinique mais avec un réseau de membres et partenaires des secteurs publics et privés, présents dans la Grande Caraïbe (Du Mexique jusqu'à la Guyane Française)

Les missions

Mettre en réseau, dans la Grande Caraïbe, les acteurs directs et indirects de la chaîne logistique globale, afin d'augmenter les échanges commerciaux, d'optimiser la logistique des transports multimodaux, de biens et de personnes.

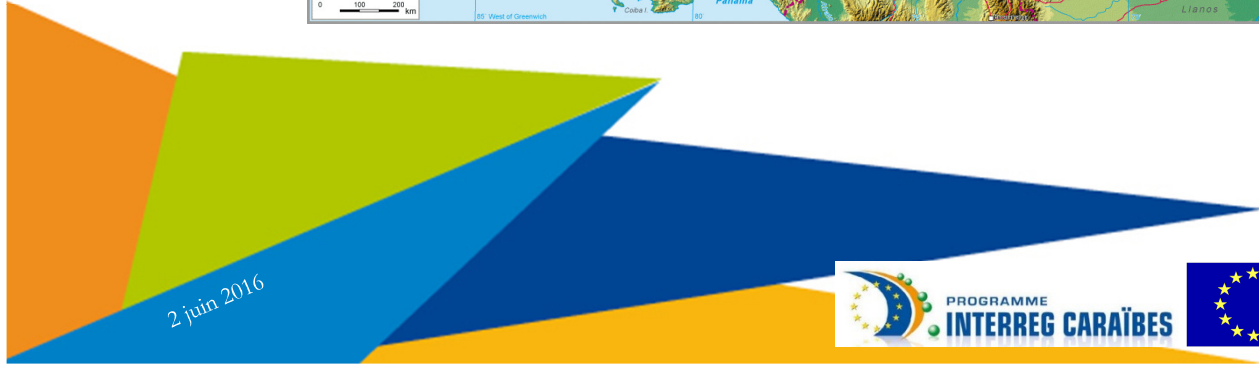
2 juin 2016



Collectivité
Territoriale
de
Martinique



GREATER CARIBBEAN



2 juin 2016



Collectivité Territoriale de Martinique

DEVELOPPEMENT ECONOMIQUE TRANSFRONTALIER ENTRE RUP D'EUROPE ET REGIONS HORS UNION EUROPEENNE

Le Cluster GAT CARAIBES Logistique et Transports a besoin de la MOT pour l'accompagner dans ses ambitieux projets collaboratifs:

- ✓ Mise en place d'un groupe de travail transnational et transrégional constitué d'experts et de personnalités qualifiées pour répondre aux appels à projets Logistique 2025 et Plan État-Région
- ✓ Etudes prospectives, définition et mise en oeuvre d'une Stratégie pour l'insertion de la Caraïbe française dans la chaine Logistique globale et singulièrement dans la Grande Caraïbe
- ✓ Incubateur Transfrontalier avec Martinique Pionnières, l'OECS, le Trade Center de Jamaïque, Guardian Holdings Ltd de Trinidad&Tobago....
- ✓ Formations dans les secteurs du transport et de la Logistique en partenariat avec le Caribbean Maritime Institute de Jamaïque
- ✓ Création d'un Institut de langues Français, Anglais, Espagnol, Portugais (Brésilien) pour faciliter les échanges sociaux, humains et les relations d'affaires avec notre environnement

www.clustergatcaraibes.com
contact@clustergatcaraibe.com
TEL: +596 596 39 46 53

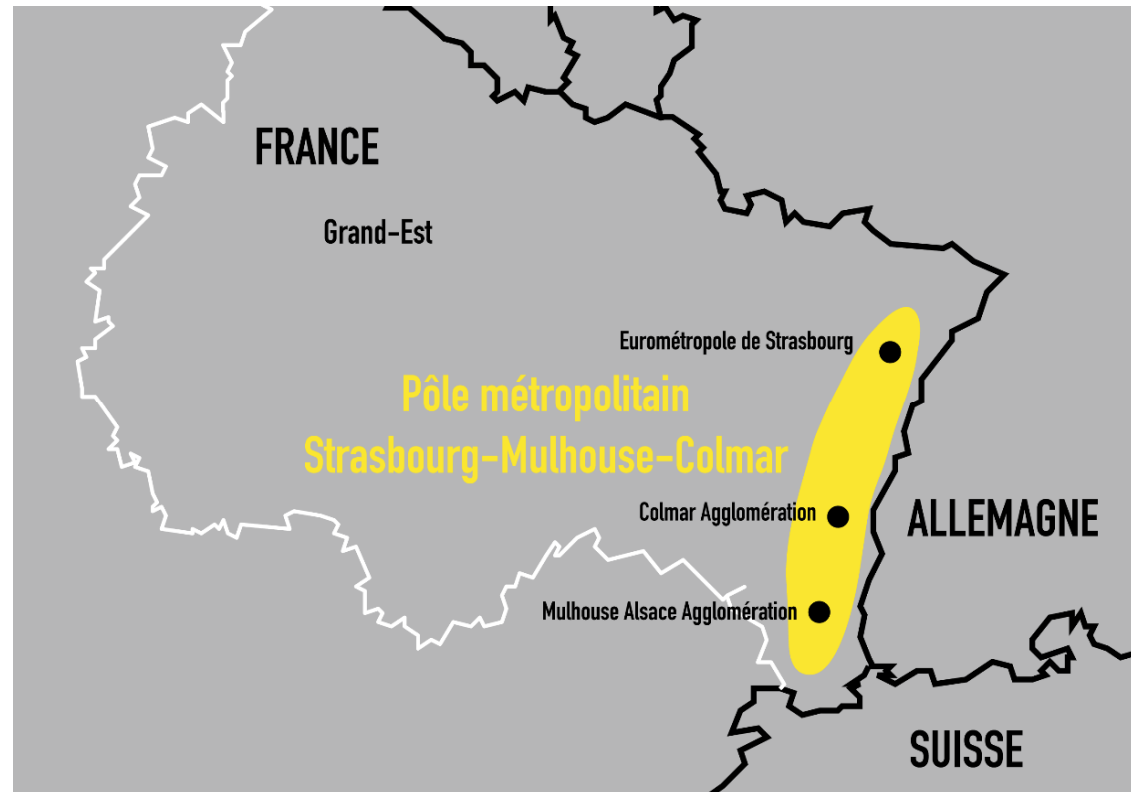




Gérard BELIARD

Chargé de mission /
Project officer

**Pôle métropolitain
Strasbourg-
Mulhouse-Colmar**





Henry DEMORTIER

Directeur de département
stratégie territoriale /
*Director of department
territorial strategy*



IDELUX
AIVE
IDELUX FINANCES
IDELUX PROJETS PUBLICS





ASSEMBLEE GENERALE
ANNUAL GENERAL
ASSEMBLY



1. Les nouveaux adhérents
1. The new members

ENVIRONNEMENT



**Gestion
des déchets
solides**

**Valorisation
de l'eau**

ÉCONOMIE



**Projets
communaux**



**Développement
économique**



Financement

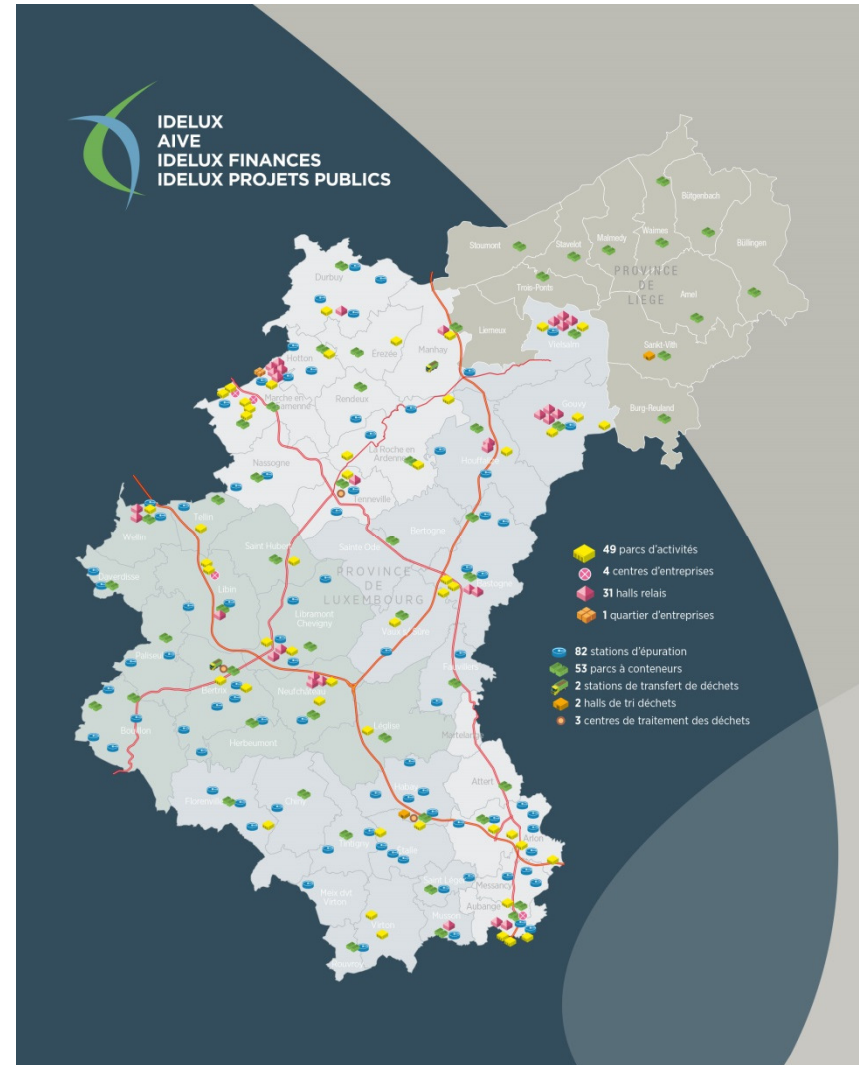


ASSEMBLEE GENERALE ANNUAL GENERAL ASSEMBLY

1. Les nouveaux adhérents *1. The new members*

Mission du groupe :
Assurer un plus grand bien-être
des habitants de nos territoires d'action

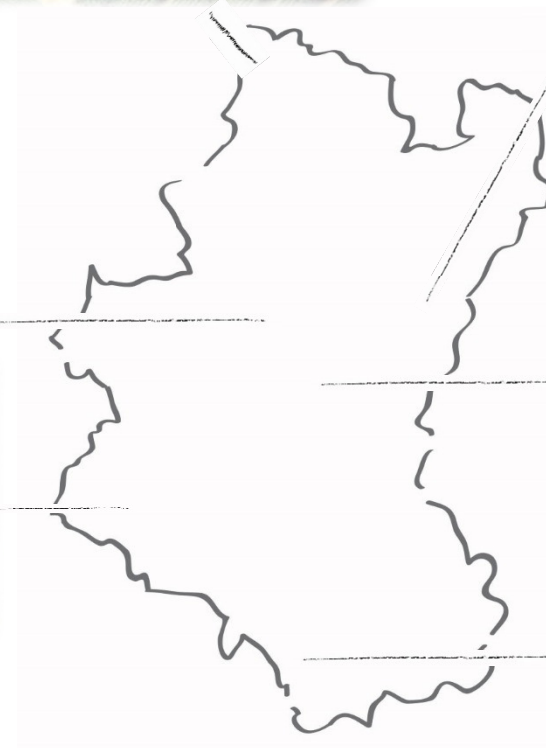
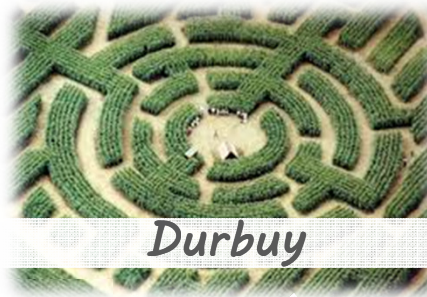
Couverture géographique :
44 Communes province de Luxembourg
+ 11 Communes province de Liège
(gestion déchets)
+ pays voisins
(collaboration transfrontalière)





ASSEMBLEE GENERALE
ANNUAL GENERAL
ASSEMBLY

1. Les nouveaux adhérents
1. The new members



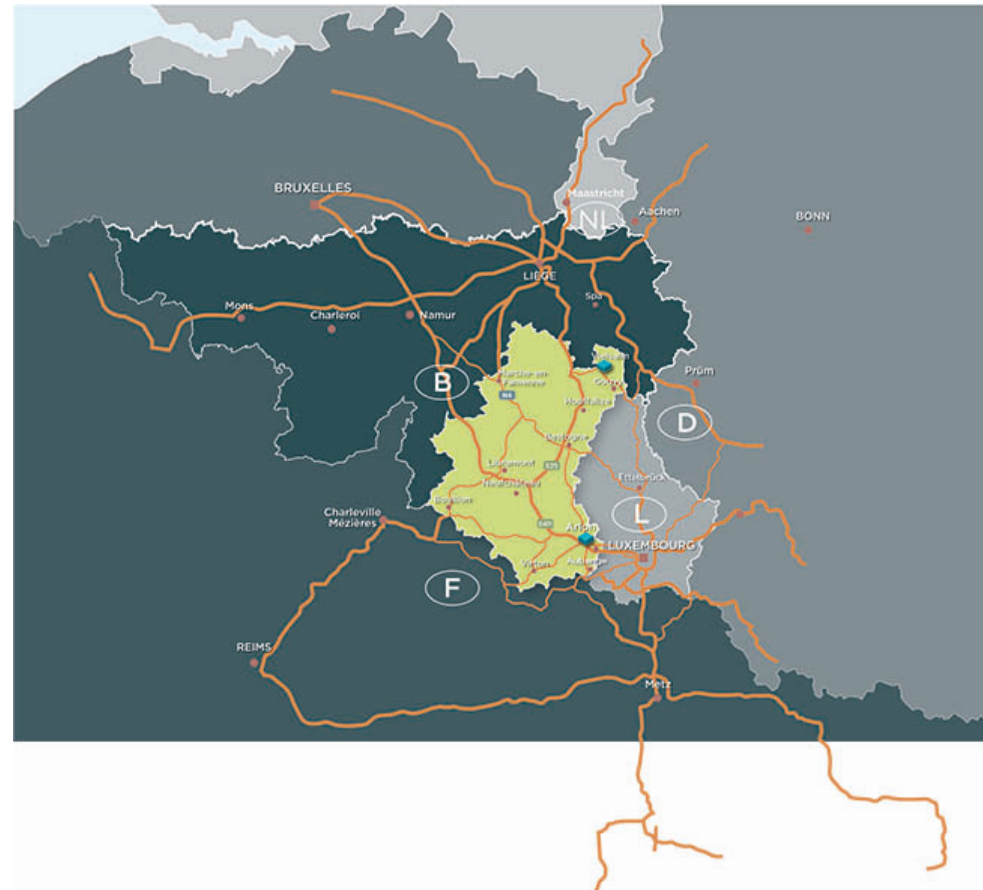


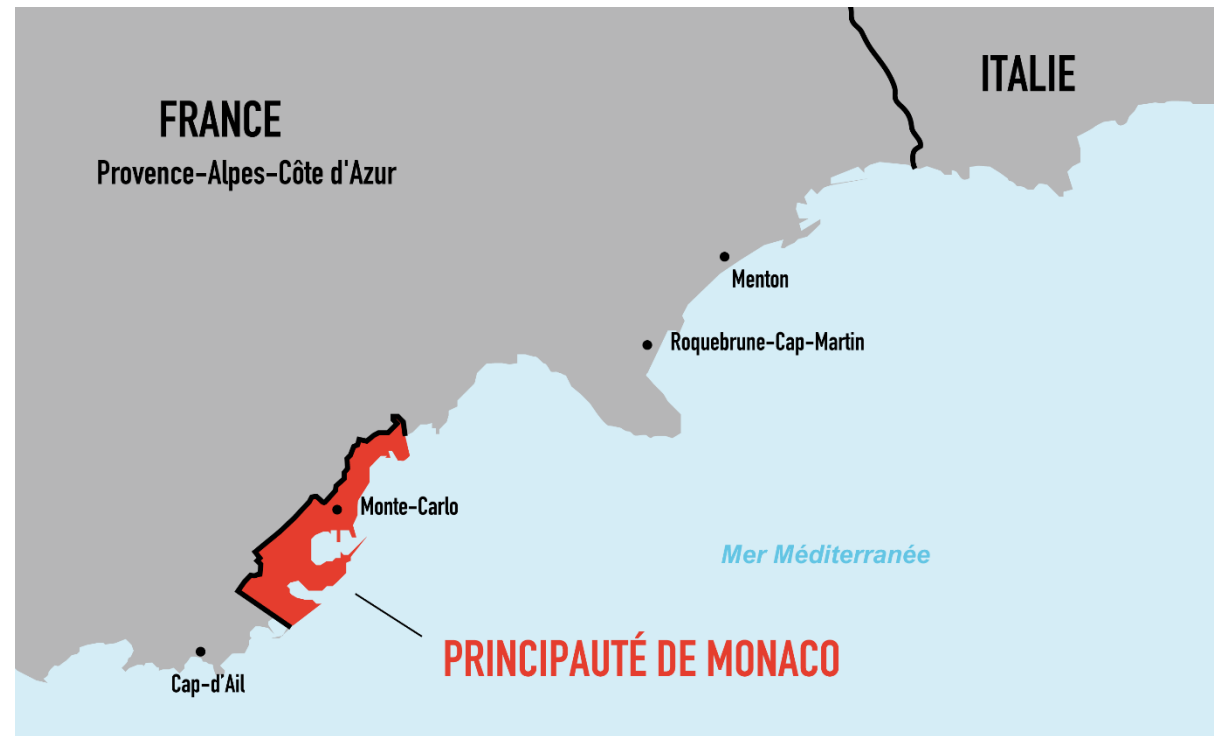
ASSEMBLEE GENERALE ANNUAL GENERAL ASSEMBLY

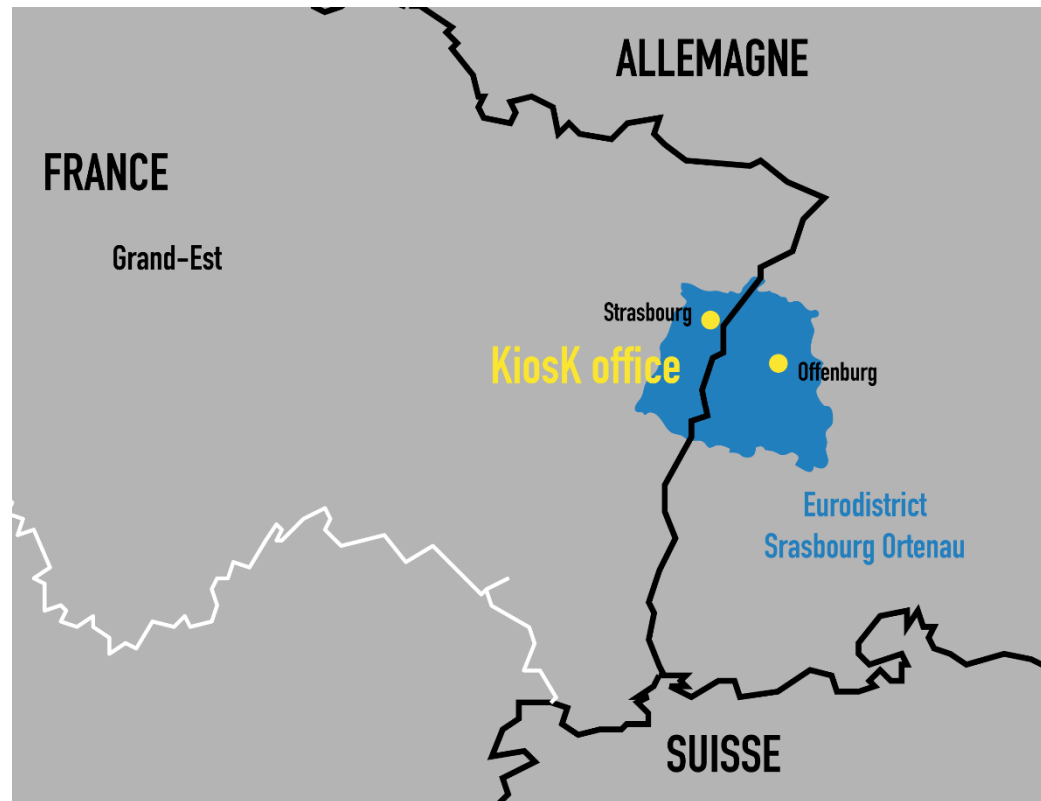
1. Les nouveaux adhérents *1. The new members*

Projets transfrontaliers

- Interreg VA Grande Région
- Interreg VA France-Wallonie-Vlaanderen
- Collaboration avec la Wallonie pour l'élaboration du SDT Grande Région







Kiosk office – Dispositif transfrontalier

ANIMATIONS ET COWORKING

STRASBOURG - ORTENAU



Kiosk office, qu'est-ce que c'est ?



Deux lieux de rencontres et d'échanges



Un espace de travail collaboratif et convivial



Des salles de réunions pour vos rendez-vous et conférences



Des leviers pour développer son marché à 360°



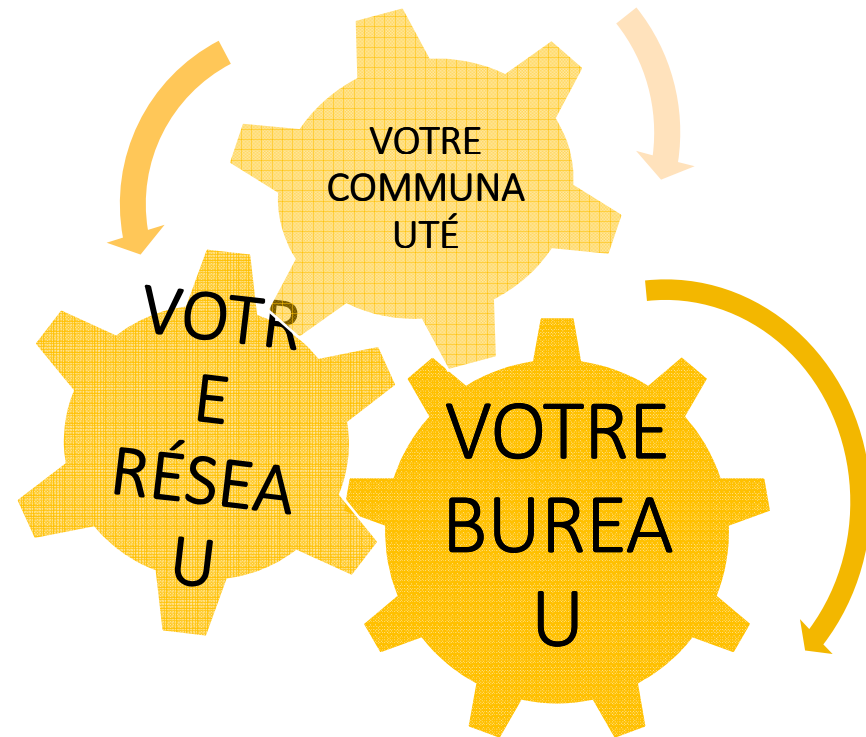
Kiosk office,
est un dispositif **transfrontalier**
au service **des entrepreneurs**
situé à Strasbourg et Offenburg

UN ESPACE DE COWORKING UNIQUE :

Le Kiosk Office est le 1^{er} espace de coworking transfrontalier de France et d'Europe, Strasbourg-Ortenau.

UNE FORCE POUR TOUS LES CREATEURS D'ENTREPRISES :

Startups, étudiants entrepreneurs, consultants, commerciaux... souhaitant développer leurs activités en Allemagne ou trouver un partenaire commercial outre-Rhin.



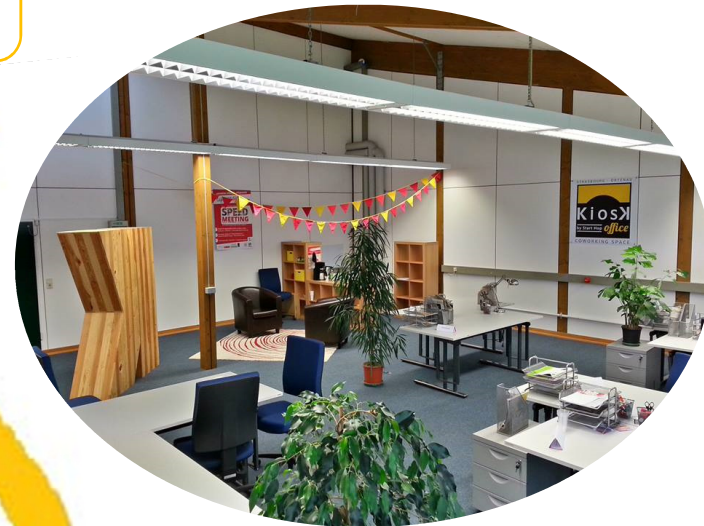
DES ANIMATIONS TOUT AU LONG DE L'ANNEE

- Cafés à projets
- Ateliers des Kioskers
- Afterworks mensuels
- Séances de brainstorming
- Ateliers d'experts ouverts à tous
- Stammtisch franco-allemands
- Speed meetings
- Workshops ...



DEUX RIVES, UN ESPACE

Kiosk office à **Strasbourg** :
21b avenue du Neuhof
67100 Strasbourg
+33 9 81 99 06 24



Kiosk office à **Offenburg** :
In der Spöck 10
77656 Offenburg
+49 152 27 31 82 25

kiosk@kioskoffice.eu
@Kiosk_Office



ASSEMBLEE GENERALE
GENERAL ASSEMBLY

ORDRE DU JOUR
AGENDA



2. Validation de l'ordre du jour

2. Validation of the agenda

**3. Approbation du compte-rendu de
l'Assemblée générale du 18 juin 2015**

***3. Validation of the minutes of the General
Assembly of 18 June 2015***

ASSEMBLEE GENERALE
GENERAL ASSEMBLY

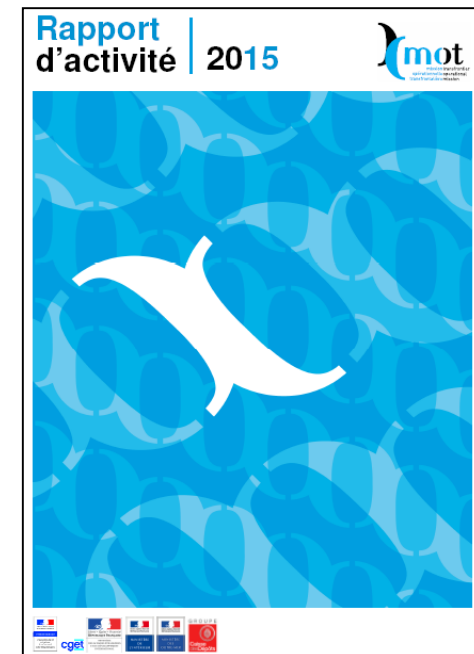
RAPPORT D'ACTIVITE
ANNUAL REPORT

4. Rapport d'activité de l'année 2015

4. Annual report of the year 2015

Jean PEYRONY

Directeur général de la MOT
Director General of MOT





ASSEMBLEE GENERALE
GENERAL ASSEMBLY

RAPPORT FINANCIER
FINANCIAL REPORT



5. Rapport financier, résultats de l'exercice 2015
5. Financial report, results of financial year 2015

Michel CHARRAT

Trésorier de la MOT
Treasurer of the MOT



Affectation du résultat – Année 2015 / *Assignment of the result – year 2015*

Proposition d'affecter l'excédent de l'exercice 2015 (+ 7 711 €) au compte de report à nouveau du bilan de l'association

Proposal to assign the surplus of the fiscal year 2015 (+ 7 711 €) to carry-forward account of balance sheet of the association



5. Rapport du Commissaire aux comptes
5. Report of the statutory auditor

Emmanuel d'ASSY

Commissaire aux comptes
Statutory auditor

6. Rapport d'activité et Rapport financier
6. Annual Report and Financial report

Débat et vote - *Debate and vote*

dont affectation du résultat de l'année 2015
among them allocation of the year 2015



ASSEMBLEE GENERALE
GENERAL ASSEMBLY

ELECTIONS
ELECTIONS

**7. Élection complémentaires au Bureau et
au Conseil d'orientation – régions françaises**
*7. Complementary elections to the MOT Board
and the Advisory Committee - French regions*

Véronique MERCIER

Caisse des Dépôts, Secrétaire de la MOT
Caisse des Dépôts, Secretary of the MOT



**Candidatures aux élections complémentaires
au Bureau et au Conseil d'Orientation – Régions françaises**
*Candidates for the complementary elections
to the MOT Board and the Advisory Committee – French Regions*

Parmi les régions membres de la MOT :

- ≡ Collectivité territoriale de Corse
- ≡ Collectivité territoriale de Guyane
- ≡ Région Auvergne - Rhône-Alpes
- ≡ Région Aquitaine - Limousin - Poitou-Charentes
- ≡ Région Hauts-de-France (Nord Pas de Calais - Picardie)
- ≡ Région Grand Est (Alsace - Champagne-Ardenne - Lorraine)
- ≡ Région Provence-Alpes-Côte d'Azur

ASSEMBLEE GENERALE
GENERAL ASSEMBLY

PROGRAMME 2016
PROGRAM 2016

8. Présentation du programme de travail annuel 2016 - Débat et vote
8. Presentation of the annual work programme 2016 - debate and vote

Jean PEYRONY

Directeur général de la MOT
Director General of MOT





- 1- Appuyer et accompagner l'ensemble des acteurs de la coopération transfrontalière / *Support and accompany all stakeholders involved in cross-border cooperation*

- 2- Aider à la définition, à l'évolution et à la mise en œuvre des politiques transfrontalières aux différentes échelles territoriales / *Contribute to the definition, the evolution and the implementation of cross-border policies regarding the various territorial levels*

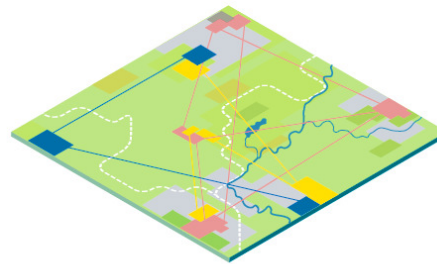
- 3- Ouverture et représentation des intérêts au niveau européen, outre-mer et international / *Opening and representation of the interests at the European, overseas and international level*



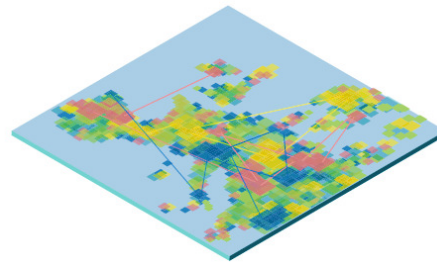
**La coopération transfrontalière,
une approche à différents niveaux**



AU NIVEAU LOCAL



AU NIVEAU NATIONAL



AU NIVEAU EUROPEEN



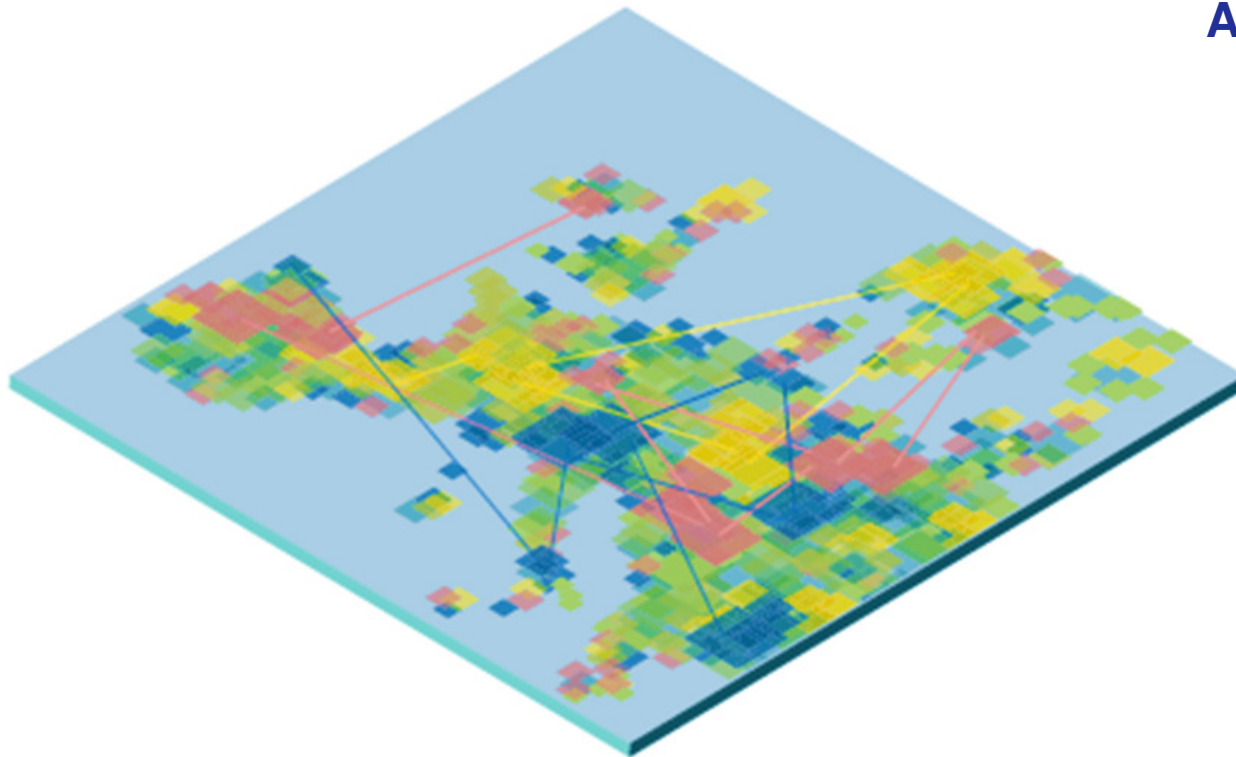
AU NIVEAU LOCAL



AU NIVEAU NATIONAL



AU NIVEAU EUROPEEN





8. Programme de travail 2016
8. Work program 2016

Débat et vote - *Debate and vote*

**9. Présentation du budget 2016 et du barème
des cotisations 2017 - débat et vote**

***9. Presentation of the budget 2016 and the
membership fees 2017 - debate and vote***

Michel CHARRAT

Trésorier de la MOT
Treasurer of the MOT

Barème des cotisations 2017

Membership fees 2017

Structures transfrontalières	3300 ou 0*
Communes, Etablissements Publics de Coopération Intercommunale ou équivalent :	Détail :
- de plus de 100 000 habitants	6500
- entre 15 000 et 100 000 habitants	3300
- de moins de 15 000 habitants	1500
Départements ou équivalent**	6500
Régions françaises dont la population des départements frontaliers*** est :	Détail :
- supérieure à 4 millions d'habitants	13000
- entre 1 et 4 millions d'habitants	7500
- de moins d'1 million d'habitants	6500
Régions ou équivalent** voisines de la France	6500
Etats (voisins de la France), Agences nationales	7500
Associations de personnes morales, chambres consulaires et autres structures	3300
Fédérations et autres réseaux	3300
Agences d'urbanisme	3000
Entreprises	6500
Associations de personnes physiques et Sociétés coopératives d'intérêt collectif	750
Etats hors frontières françaises	3300
Autres membres hors frontières françaises	300

Michel DELEBARRE

Ancien Ministre d'Etat / *Former Minister of State*
Sénateur du Nord / *Member of Senat*
Président / *President*

Mission Opérationnelle Transfrontalière

Assemblée générale de la MOT *General Assembly of the MOT*

Paris – Palais de la Porte Dorée
25 mai/*May* 2016

#AGMOT2016



Mission Opérationnelle Transfrontalière