



**Erster Workshop
zur grenzüberschreitenden
Unternehmensnachfolge
13.12.2011
Congresshalle Saarbrücken**

**Hauptgeschäftsführer Ralf Hellrich
Handwerkskammer der Pfalz**

Wer sind wir?

Wirtschaftskammer: Körperschaft des öffentlichen Rechts

Was ist unsere Aufgabe?

- Selbstverwaltung (hoheitliche Aufgaben)
- Interessenvertretung des Handwerks allgemein
- Dienstleistungen (z. B. Beratungen)

Unsere Ansprechpartner



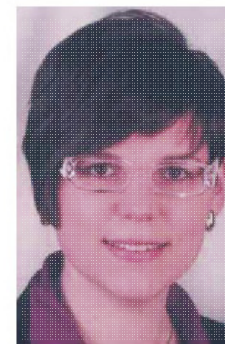
Leiter des Geschäftsbereichs
Betriebsberatung und
Gewerbeförderung
Dipl.-Kfm. Bernd Bauerfeld
Telefon 0631 3677-104
bbauerfeld@hwk-pfalz.de



Dipl.-Kfm. Steffen Blaga
Betriebsberater
Telefon 0631 3677-105
sblaga@hwk-pfalz.de



Dipl.-Kfm. Klaus Hoffmann
Betriebsberater
Telefon 0631 3677-108
khoffmann@hwk-pfalz.de



Caroline Lang
Bachelor of Arts (FH)
Betriebswirtschaftliche Beratungs-
assistentin
Telefon 0631 3677-209
clang@hwk-pfalz.de

Unsere Ansprechpartner



Dipl.-Kfm. Jan Leyser
Betriebsberater
Telefon 0631 3677-106
jleyser@hwk-pfalz.de



Dipl.-BW (FH) Rainer Mannweiler
Betriebsberater
Telefon 0631 3677-107
rmannweiler@hwk-pfalz.de



Dipl. - Exportkffr. Elke Wickerath
EU- und Exportberatung
Telefon 06341 9664-15
export.landau@hwk-pfalz.de

Aktuelle Angebote der Betriebsbörse

Bäckerei/Konditorei

Herxheim, Rockenhausen, Zweibrücken

Elektrotechnik

Altenglan, Laumersheim, Ludwigshafen,
Neustadt/Weinstraße, Waldfischbach-Burgalben
Wolfersweiler

Feinwerkmechanik

Harthausen, Speyer

Fleischer

Linden, Lingenfeld, Offenbach

Friseur

Bellheim, Freiberg, Freimersheim, Kaiserslautern,
Limburgerhof, Ludwigshafen, Pirmasens, Rockenhausen,
Römerberg, Saarbrücken, Weisenheim/Sand

Aktuelle Angebote der Betriebsbörse

Installateur- u. Heizungsbau

Rülzheim, St. Julian

Kraftfahrzeugtechnik

Altenglan, Brücken, Geiselberg, Hütschen-
hausen, Mehlingen, Mutterstadt, Zweibrücken

Maler und Lackierer

Pirmasens, Schönenberg-Kübelberg

Maurer

Mehlingen

Metallbau

Lambsheim, Mehlingen, Rockenhausen

Aktuelle Angebote der Betriebsbörse

Steinmetz Dannstadt, Finkenbach-Gersweiler, Ludwigshafen

Straßenbauer Winnweiler

Tischler Hütschenhausen

Uhrmacher Edenkoben, Ludwigshafen

Insgesamt **47 Angebote**

Erfolge des Betriebsvermittlungsdienstes seit 1982

Jahr	Anzahl vermittelter Betriebe
1982-1985	12
1986	2
1987	8
1988	3
1989	2
1990-1991	0
1992	2
1993	2
1994	2
1995	0

Erfolge des Betriebsvermittlungsdienstes seit 1982

Jahr	Anzahl vermittelter Betriebe
1996	2
1997	2
1998	2
1999	2
2000	0
2001	4
2002	1
2003	3
2004	8
2005	2

Erfolge des Betriebsvermittlungsdienstes seit 1982

Jahr	Anzahl vermittelter Betriebe
2006	0
2007	2
2008-2009	0
2010	1
2011	2
Insgesamt	64

Externe Ansprechpartner

Bereits seit mehreren Jahren fördert die Landesregierung die Beratung von Existenzgründerinnen und -gründern durch selbständige Unternehmensberater, um deren Startchancen zu verbessern. Darin ist auch die Beratung in Bezug auf eine mögliche Unternehmensnachfolge einbezogen. Falls sich die möglichen Partner schon gefunden haben, können sich sowohl der übergebende Betriebsleiter als auch sein möglicher Nachfolger oder Nachfolgerin beraten lassen. Die detaillierten Förderrichtlinien und die Anträge auf Förderung einer Nachfolgeberatung halten die Industrie- und Handelskammern, die Handwerkskammern und der Landesverband der Freien Berufe bereit.

Ansprechpartner:

Referat Mittelstand, Dienstleistungen
Ministerium für Wirtschaft, Klimaschutz,
Energie und Landesplanung Rheinland-Pfalz
Mechthild Kern, Telefon: 06131-162525,
mechthild.kern@mwkel.rlp.de
www.mwkel.rlp.de

Investitions- und Strukturbank
Rheinland-Pfalz (ISB) GmbH
Holzofstraße 4
55116 Mainz
isb@isb.rlp.de
www.isb.rlp.de

Starterzentren helfen auch beim Start in die Unternehmensnachfolge

In 28 Starterzentren landesweit bieten die Industrie- und Handelskammern und Handwerkskammern Information und Beratung an. Sie beraten Unternehmensgründerinnen und -gründer, helfen Betrieben in der Aufbauphase und unterstützen natürlich auch bei Fragen der Unternehmensnachfolge. Dies kann als individuelle Beratung, im Erfahrungsaustausch oder in speziellen Seminarangeboten geschehen.

Die Starterzentren bieten eine umfassende Beratung aus einer Hand, um Wege und bürokratischen Aufwand für ihre Kunden möglichst gering zu halten. Dazu arbeiten sie mit verschiedenen Kooperationspartnern zusammen, zum Beispiel der Investitions- und Strukturbank Rheinland-Pfalz (ISB) GmbH, der Rechtsanwaltskammer Rheinland-Pfalz, der Steuerberaterkammer Rheinland-Pfalz und dem Ministerium für Wirtschaft, Klimaschutz, Energie und Landesplanung Rheinland-Pfalz.

Ansprechpartner:

sind die 28 Starterzentren von IHK und HWK. Telefonisch verbindet Sie eine Hotline in das nächste Starterzentrum:

01805- 445 782

01805- 495782

Die Internet Adresse ist: <http://www.starterzentren-rlp.de>