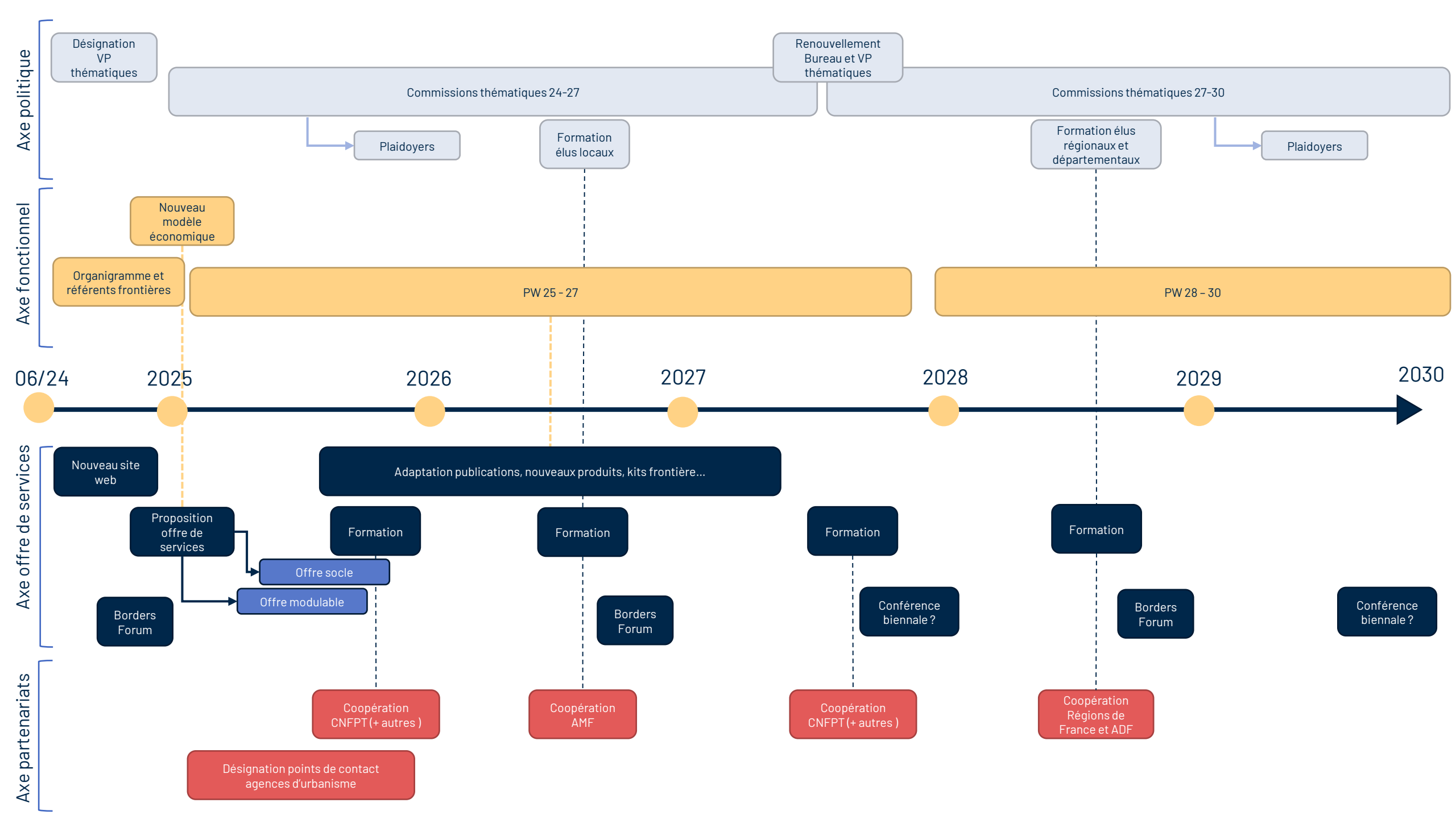


Programme triennal 2025-2027 et Programme de travail 2025






Axe 1 - Donner un cadre et une stratégie d'ensemble à la coopération transfrontalière

(Axe « Interface multiniveaux »)





1.1. Être le porte-voix des territoires transfrontaliers pour leur prise en compte dans les politiques nationales et européennes

1.1 Dialogue avec le niveau national et Prise de position dans les politiques et projets de loi français

Echanges avec Ministères et ANCT

Mise en place de la feuille de route Etat/ MOT, Appui à la structuration d'un Comité interministériel aux coopérations transfrontalières

Relations avec l'AN et le Sénat (dont groupes de travail parlementaires, auditions...)

Appui au réseau d'ingénierie territoriale de l'Etat (Préfets, Conseillers diplomatiques, CEREMA, ...) et à la Banque des Territoires

Suivi des PdL de la mandature, Veille juridique, Analyses d'impacts transfrontaliers

...et en 2025 ?

- Actions au niveau national
- Mise en place de la feuille de route Etat / MOT
- Appui à mission flash AN Brigitte KLINKERT
- Appui à la mise en place du point/ des points de coordination transfrontalier(s) France (règlement BRIDGEforEU)



Axe 1 - Donner un cadre et une stratégie d'ensemble à la coopération transfrontalière

1.1.2 Dialogue avec les institutions européennes et Prise de position dans les politiques et législations européennes

PE / Dialogue et suivi des réunions Groupe transfrontalier au Parlement européen

CE / Dialogue et European Week of Regions and Cities

CoR / Lien avec les travaux, Appui à la "European Cross-Border Platform", Groupe Branda

Veille juridique, Suivi du code Schengen révisé, ...

Accompagnement de BRIDGEforEU (anc. FCBS)

Suivi du Cross-border Deal à l'échelle européenne

Conseil de l'Europe

1.1.3 Appui à la programmation 21-27 / Post-27

Suivi de la programmation 2021-2027 (au niveau européen) et veille européenne

Suivi de la programmation 2021-2027 (au niveau national) en lien avec l'ANCT - Appui à l'animation d'un groupe de travail ad hoc « obstacles et gouvernance » et "approche territoriale" dans le cadre du réseau CTE

Suivi de la programmation post-27

Conseil : suivi du Territorial Agenda

...et en 2025 ?

- Participation à la Semaine européennes des villes et des régions (EWRC)
- Participation à la plateforme européenne de la coopération
- Lien avec les travaux du Comité européen des Régions et le Groupe de Sandro Gozi au Parlement européen
- Accompagnement de BRIDGEforEU
- Suivi du Cross-border Deal à l'échelle européenne

Removing only 20% of cross-border obstacles in the EU could:



- ✓ **boost GDP by 2%** in border regions
- ✓ **create over 1 million jobs**

#Interreg #EUinmyregion





1.2. Accompagner les coopérations bilatérales et spécifiques

Axe 1 - Donner un cadre et une stratégie d'ensemble à la coopération transfrontalière

1.2.1 Accompagner les coopérations bilatérales

FR-DE / Accompagnement à la mise en œuvre du TALC et du CCT en tant qu'expert, participation au GT observation transfrontalière + GT Analyse d'impact transfrontalier

FR-IT / Participation aux travaux du Traité du Quirinal et du CCF en tant qu'expert

FR-ES / Participation aux travaux du Traité de Barcelone, Appui à la préparation de la "stratégie transfrontalière franco-espagnole"

FR-LU / Participation au comité consultatif FR-LU et à ses groupes de travail

FR-BE / Comité du transfrontalier

FR-CH / Dialogue franco-suisse

Appui au réseau déconcentré de l'Etat et au réseau diplomatique selon les frontières

1.2.2 Accompagner les coopérations spécifiques

Outre-Mer / Poursuite de l'accompagnement des membres du réseau (Saint-Martin, Guyane)


Frontières maritimes



...et en 2025 ?

- Frontière FR-DE / Accompagnement à la mise en œuvre du TALC, du CCT, Frontière FR-IT Accompagnement à la mise en œuvre du Traité du Quirinal, Frontière FR-ES, FR-LU...
- Appui au réseau déconcentré de l'Etat et au réseau diplomatique selon les frontières
- Frontières maritimes : séminaire à Bastia, 6 et 7 mars 2025 organisé par DITER/ISSIRFA





1.3. Poursuivre et développer nos réseaux nationaux, européens et internationaux

1.3.1 Réseaux nationaux, européens et internationaux

Lien avec les réseaux nationaux et européens en lien avec les Vice-présidents thématiques de la MOT

Coordination avec les réseaux nationaux (FNAU, PNR, Régions de France, AMF, ANEM, MEF...)

Poursuite de la coopération inter-associative européenne MOT/ARFE/CESCI

Partenariats avec TEIN, etc.

Suivi des travaux internationaux

...et en 2025 ?

- Lien avec les réseaux nationaux et européens en lien avec les Vice-présidents thématiques de la MOT
- Poursuite de la coopération avec les réseaux européens MOT/ARFE/CESCI
- Anthedon - A vision of hope (Gaza) - séminaire 3 et 4 février



Axe 2 - Mise en réseau et renforcement des capacités des acteurs du transfrontalier

Axe « Connaissances et réseaux »





2.1. Favoriser la mise en réseau et le débat transfrontalier

Axe 2 - Mise en réseau et prise de conscience des acteurs transfrontaliers

2.1.1. Mise à disposition de lieux de dialogue et de capitalisation

Groupes de travail sur des sujets identifiés au cours de la période (Post-27, ...)

"Cafés transfrontaliers" pour présenter des publications ou des actualités

"Webinaire du transfrontalier" pour approfondir et partager des bonnes pratiques

Rencontres territoriales avec les adhérents, suivi du partenariat, cartographie des enjeux transfrontaliers (cf. feuille de route Etat/ MOT)

2.1.2. Participation et animation des débats locaux transfrontaliers

Participation à diverses conférences et manifestations (veille, benchmark)

Organisation de conférences et manifestations

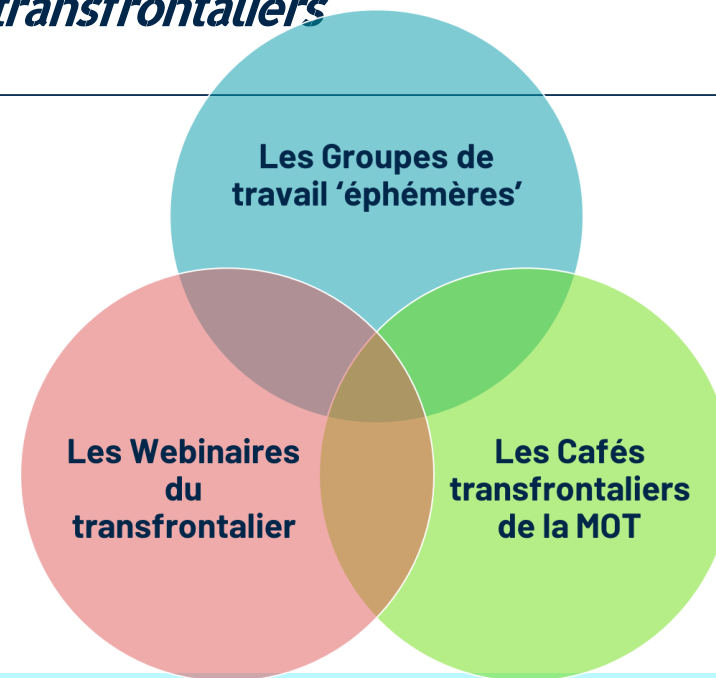
2.1.3. Médiatisation des débats transfrontaliers

Assemblée Générale annuelle sur une frontière - Conférence + visites

Co-organisation/ Participation sur le transfrontalier lors d'évènements

Congrès de la FNAU

Congrès des Maires



...et en 2025 ?

- Groupe de travail sur le Post-27 ; Groupe de travail gouvernance - benchmark des groupements transfrontaliers
- Plusieurs « Cafés transfrontaliers » (restitution étude Massif du Jura ; présentation du Cahier Santé en lien avec le Ministère de la Santé ; présentation de l'outil MyBorderData ; ...)
- Plusieurs « Webinaires du transfrontalier », dont un premier sur les opportunités pour les territoires ruraux frontaliers; et le suivant en lien avec France Travail + étude européenne « Labour markets »
- AG de la MOT les 1-2 juillet 2025 en Maurienne (enjeux de mobilité en montagne)
- Participation au programme : Atelier transfrontalier Fédération des PNR (mars) ; Assises européennes de la Transition énergétique (juin, Strasbourg) ; Conférence ANEM (oct.); Journées européennes de la Mobilité de Strasbourg (nov., Strasbourg) ; Congrès FNAU (Strasbourg) ; Congrès des Maires (nov., Paris), ...



**Calendrier du
1^{er} trimestre 2025**

Décembre

- **Webinaire ANCT-MOT** : "Petites villes, ruralités et territoires de montagne en zone frontalière : quelles opportunités de coopération et de financements européens pour vos projets ?"

Janvier

- **Café transfrontalier** « My Border Data »
- **Groupe de travail** sur le Post-27 (*réservé aux membres*)

Février

- **Café transfrontalier** : Présentation de l'étude « Vision 360° du Massif du Jura »
- **Café transfrontalier** : Présentation de l'appel à projets « Cross-border Energy Communities » (*calendrier à définir*)

Mars

- **Café transfrontalier** : Présentation des résultats de l'étude « Sobriété foncière transfrontalière »
- **Groupe de travail MOT-ANCT** : Projets ISO1 sur l'Observation transfrontalière





2.2. Développer la connaissance, l'observation et la recherche transfrontalières

Axe 2 - Mise en réseau et prise de conscience des acteurs transfrontaliers

2.2.1 Développement des coopérations françaises et européennes en matière d'observation...et en 2025 ?

Contributions de la MOT aux publications de l'Observatoire des Territoires

Groupe de travail Observation transfrontalière

Coopération avec les institutions nationales (ANCT, INSEE, FNAU) et européennes (ESPON, Eurostat, Joint Research Center - plateforme ACROSS, groupe animé par le BBSR)

Publication de brochures « Zoom transfrontalier »

- ESPON : suivi du projet Crossgov ; séminaire ESPON 06/2025
- Réunion groupe BBSR 01/2025
- Une publication « Zoom » sur les métiers en tension et le chômage dans les zones frontalières
- Projet d'observatoire statistique transalpin ObservAlp
- Participation à un projet POCTEFA sur la création d'un observatoire à l'échelle du massif pyrénéen

2.2.2 Structuration des outils d'observation et de connaissance au sein de la MOT

Déploiement progressif d'une plateforme "socle" de données transfrontalières

Cartographie (réseau MOT, flux transfrontaliers, GECT, ...)

2.2.3 Renforcement de la recherche transfrontalière en participant à des publications et partenariats universitaires et scientifiques

Coopération avec l'Université de Strasbourg (réseaux Jean Monnet, Borders in motion)

Participation au projet Jean Monnet Border Data Base coordonnée par l'University of Victoria (Canada)

Projet 21st Century Borders coordonné par l'University of Victoria (Canada)

Projet GerTruD - Gestion et régulation transfrontalières de l'urbanisation diffuse - Université Gustave Eiffel

Partenariats et publications avec ESPON, INTERACT, ARL (académie allemande d'aménagement du territoire)...

ZOOM. transfrontalier

Observer les dynamiques de l'économie et de l'emploi en transfrontalier

Edito

La MOT lance une nouvelle publication sur l'observation transfrontalière ! Ce premier numéro est consacré à l'observation des dynamiques de l'économie et de l'emploi en transfrontalier, en particulier aux flux de travailleurs frontaliers aux frontières françaises. Avec plus de 450 000 frontaliers, la France est championne d'Europe de l'emploi transfrontalier. Ce phénomène a un impact considérable sur les territoires frontaliers, qui présentent des configurations uniques en matière d'aménagement du territoire. Certains de ces territoires connaissent d'importants flux quotidiens de travailleurs frontaliers, entraînant une spécification des fonctions territoriales : fonction résidentielle, consommation, services côté français, et emploi de l'autre côté de la frontière. Mais comment observer ces flux et comment évoluer-ils dans les espaces frontaliers français ?

Une hausse des frontaliers vers la Suisse et le Luxembourg

En 2020, on dénombrait près de 350 000 travailleurs frontaliers, plus de 300 000 en 2014 et plus de 400 000 en 2020. Entre 2009 et 2020, une hausse est constatée principalement vers la Suisse (+46%), vers le Luxembourg (+43%) et dans une moindre mesure vers la Belgique (+22%) et vers Monaco (+21%). Les flux à destination de l'Allemagne connaissent une baisse entre 2009 et 2014 et une légère hausse entre 2014 et 2020 tandis que les flux vers les autres pays (Italie, Espagne...) sont en baisse entre 2009 et 2020.

Evolution du nombre de travailleurs frontaliers résident en France et travaillant dans les pays voisins

Source : INSEE

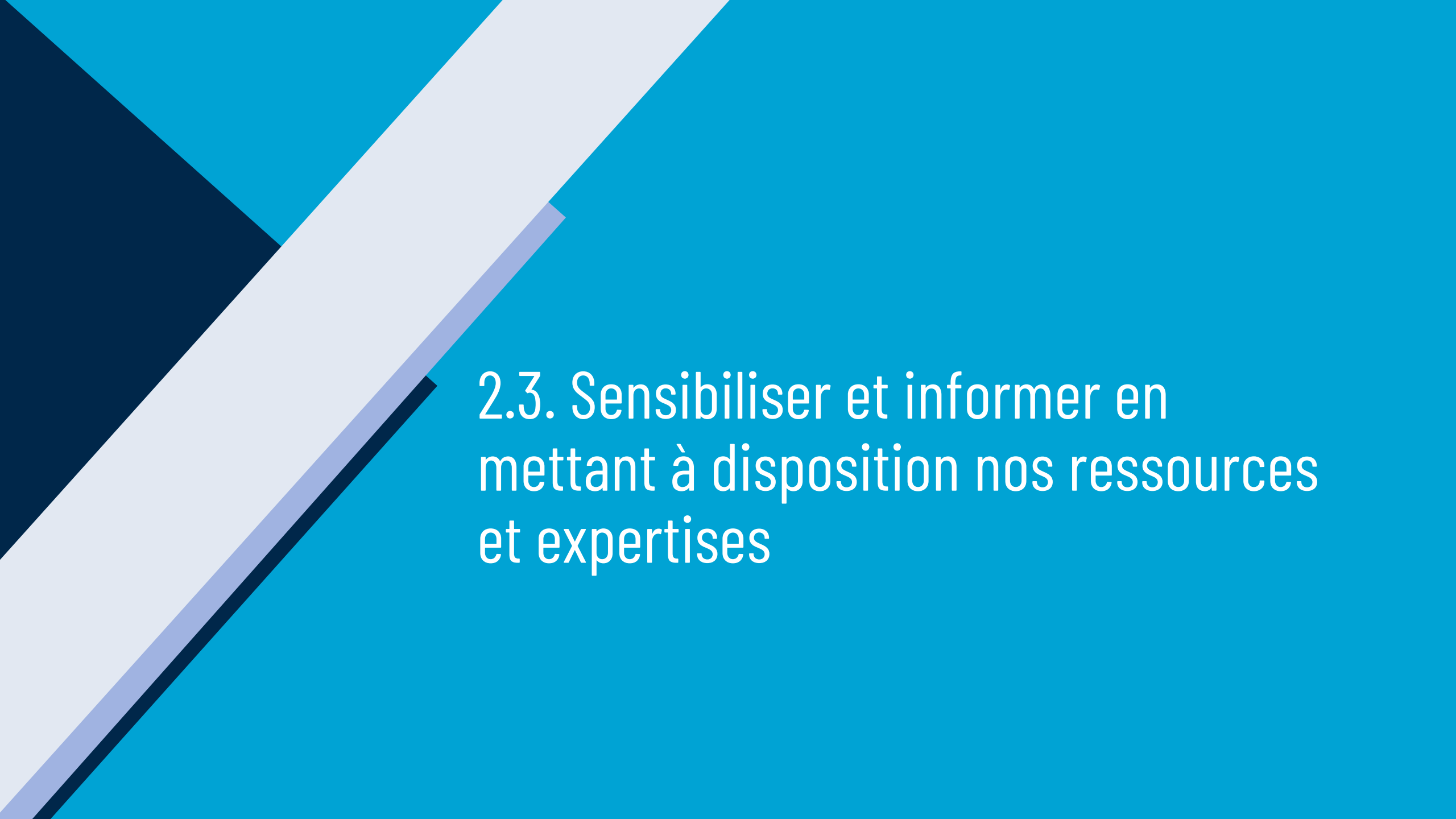
Améliorer les données statistiques sur les travailleurs frontaliers en franco-allemand

Dans le cadre du Comité de coopération transfrontalière franco-allemand (CCT), un groupe de travail sur l'observation territoriale transfrontalière (OTTT) a été mis en place pour améliorer l'accès aux données statistiques transfrontalières des deux pays. En 2023, un travail a été réalisé par l'INSEE et la Bundesagentur für Arbeit (BA) sur l'observation des statistiques sur les flux.

Observer les flux de travailleurs frontaliers, des sources de données hétérogènes

Dans cette publication, les données utilisées sont issues des recensements de la population de l'INSEE. Elles ont l'avantage de permettre une comparabilité d'une frontière à l'autre.





2.3. Sensibiliser et informer en
mettant à disposition nos ressources
et expertises

2.3.1 Communication et mise à disposition des ressources de la MOT

Publication de la MOT "Coopération sanitaire transfrontalière"

Magazine semestriel "L'actu."

Newsletters - 10 à 11/an

Revue de presse

Site internet (dont suivi du nouveau site Internet), espace membres, portail documentaire

Plaquette « Focus »

Animation des réseaux sociaux

2.3.2 Formation des acteurs (formations élus, formations techniciens...)

Réflexion en vue de la création d'un "cycle de formation" sur le transfrontalier à destination des élus, agents territoriaux et agents de l'Etat

Réflexions sur d'autres cycles / modules de formation (niveau national en lien avec BIG, des élus suite aux élections, ...)

France Allemagne

Dates de création de la frontière
1648 Traité de Westphalie
Tracé actuel : 1945

Longueur de la frontière
451 km

Régions concernées
Région Grand Est, Départements du Haut-Rhin, Bas-Rhin et Moselle, Collectivité européenne d'Alsace ; Länder de Sarre, Rhénanie Palatinat, Bade-Wurtemberg

Programmes européens
Programme Interreg Rhin Supérieur • Le programme sur le site de la DG REGIO
Programme Interreg Grande Région • Le programme sur le site de la DG REGIO

Accueil > France Allemagne

ACTUALITÉS ÉVÉNEMENTS ARTICLES DE PRESSE CARTES PUBLICATIONS

...et en 2025 ?

- Production d'une plaquette « Focus » sur la participation citoyenne dans un contexte transfrontalier
- Finalisation de la refonte du site Internet
- Réflexions sur un cycle / des modules de formation (niveau national, des élus suite aux élections, des agents territoriaux/ de l'Etat)



Axe 3 - Fabriquer et concrétiser les projets transfrontaliers

Axe « Actions et ingénierie transfrontalières »





3.1. Soutenir la mise en œuvre des Programmes nationaux territorialisés dans les territoires frontaliers

Axe 3 - Fabriquer et concrétiser les projets transfrontaliers

3.1.1 Accompagnement du dispositif Petites Villes de Demain

Mise en place d'un volet animation des PVD frontalières (Webinaires)

Ouvrage de capitalisation des bonnes pratiques - fiches-expériences, fiches-réflexes

Suivi des instances nationales du programme

Appuis individualisés

3.1.2 Accompagnement du programme France Service

Au cas par cas, appui et accompagnement individualisés ou collectivités de collectivités lauréates

3.1.3 Accompagnement du programme Montagne et ruralité

Appui et accompagnement individualisés ou collectivités de collectivités lauréates du programme Avenir Montagnes

Appui et accompagnement individualisés ou collectivités de collectivités lauréates du programme Villages d'avenir




Villages d'avenir



...et en 2025 ?

- Programme Petites Villes de Demain : organisation de webinaires ; ouvrage de capitalisation ; appuis individualisés simples ou approfondis
- Programme Avenir Montagnes et appui aux Commissariats de Massif : appui individualisé ou collectif aux collectivités et territoires lauréats du programme
- Programme Villages d'Avenir : appui individualisé ou collectif aux collectivités et territoires lauréats du programme





3.2. Accompagner les stratégies et la structuration des outils de gouvernance transfrontalière

Axe 3 - Fabriquer et concrétiser les projets transfrontaliers

3.2.1 Soutien à la mise en réseau / en œuvre des coopérations métropolitaines (Schémas de Coopération Transfrontalière - SCT)

3.2.2 Appui aux stratégies transfrontalières intégrées

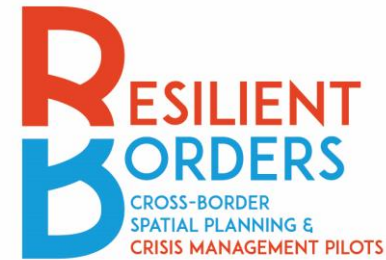
Travaux d'appui stratégique aux frontières françaises

Grant « Resilient Borders - Spatial planning & Crises management pilots" MOT ARFE, DG REGIO (jusqu'à fin 2025)

Grant Communautés énergétiques transfrontalières MOT ARFE, DG REGIO (jusqu'à fin 2026)

3.2.3 Aide à la structuration de gouvernances transfrontalières


Travaux d'aide à la structuration de gouvernances transfrontalières aux frontières françaises



...et en 2025 ?

- ▶ Poursuite de la participation aux travaux du SACT
- ▶ Projet Interreg PRISMA (Zone fonctionnelle SaarMoselle) : MOT partenaire financier
- ▶ Accompagnement projet A-MONT (accord cadre transfrontalier pour les Alpes du Nord)
- ▶ Poursuite de l'accompagnement d'un GECT de proximité CARF-Ventimiglia-Sanremo
- ▶ Appui à la structuration du GECT Espace Mont Blanc
- ▶ Projet Interreg Stratégie Meuse-Wallonie (à confirmer)
- ▶ Suivi des Grants européens





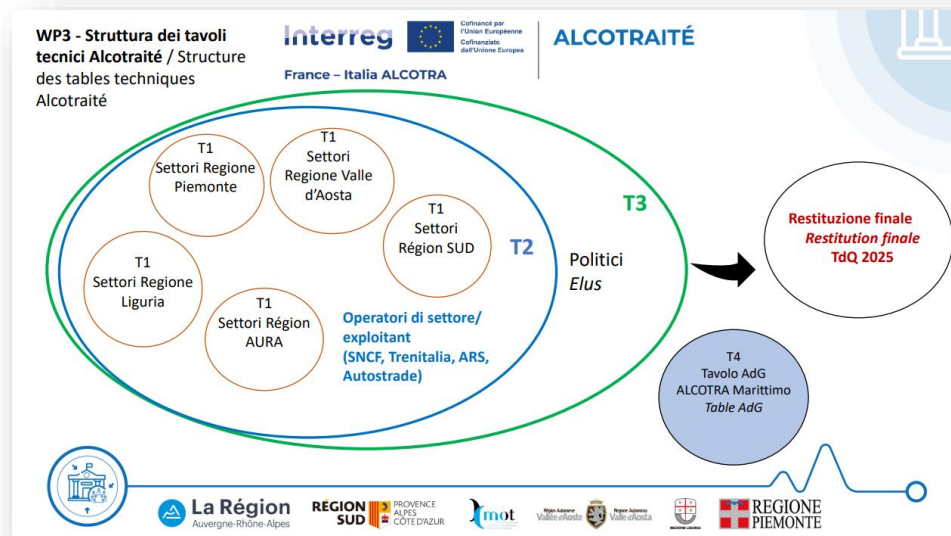
3.3. Résoudre les obstacles à la coopération transfrontalière

3.3.1 B-solutions - participation et capitalisation

Capitalisation des B-solutions aux frontières françaises

3.3.2 Assistance technique à la résolution d'obstacles

MOT (appui au) point de coordination transfrontalier



...et en 2025 ?

- B-solutions "Work across borders with French residency permit holders" FR BE
- Capitalisation des B-solutions aux frontières françaises
- MOT (appui au) point(s) de coordination transfrontalier(s)
- Projet ALCOTRAITÉ sur les obstacles à la frontière FR-IT
- Projet ISO 1 BE FR ?





3.4. Appuyer les actions et investissements transfrontaliers

3.4.1 Participation à des projets Interreg locaux et prioritaires

Participation aux projets Interreg (FR-DE / Projet PRISMA SaarMoselle - Interreg Grande Région ; FR-IT-MC / Projet Observ'Alp - ALCOTRA ; FR-IT / Projet ALCOTRAITÉ - ALCOTRA)

Participation à de nouveaux projets Interreg stratégiques (Grande Région, POCTEFA, France Wallonie Flandres...)

3.4.2 Assistance technique de la MOT

Dissémination expérimentation bassins de vie transfrontaliers sur de nouveaux sites (application de la méthodologie de représentation, débat et perspectives)

Expérimentation « Planification écologique transfrontalière »

Sobriété foncière transfrontalière

Appels d'offre - Veille et réponses

Hotline / Assistance ponctuelle aux adhérents

...et en 2025 ?

- Projets ALCOTRA Observ'Alp et ALCOTRAITÉ et, indirectement A-MONT
- Projet Interreg Grande Région PRISMA (Zone fonctionnelle SaarMoselle)
- Montage de nouveaux projets (Observatoire POCTEFA, Meuse, etc.)

Méthodologie

Projet partenarial: La planification écologique à l'échelle des bassins de vie transfrontaliers

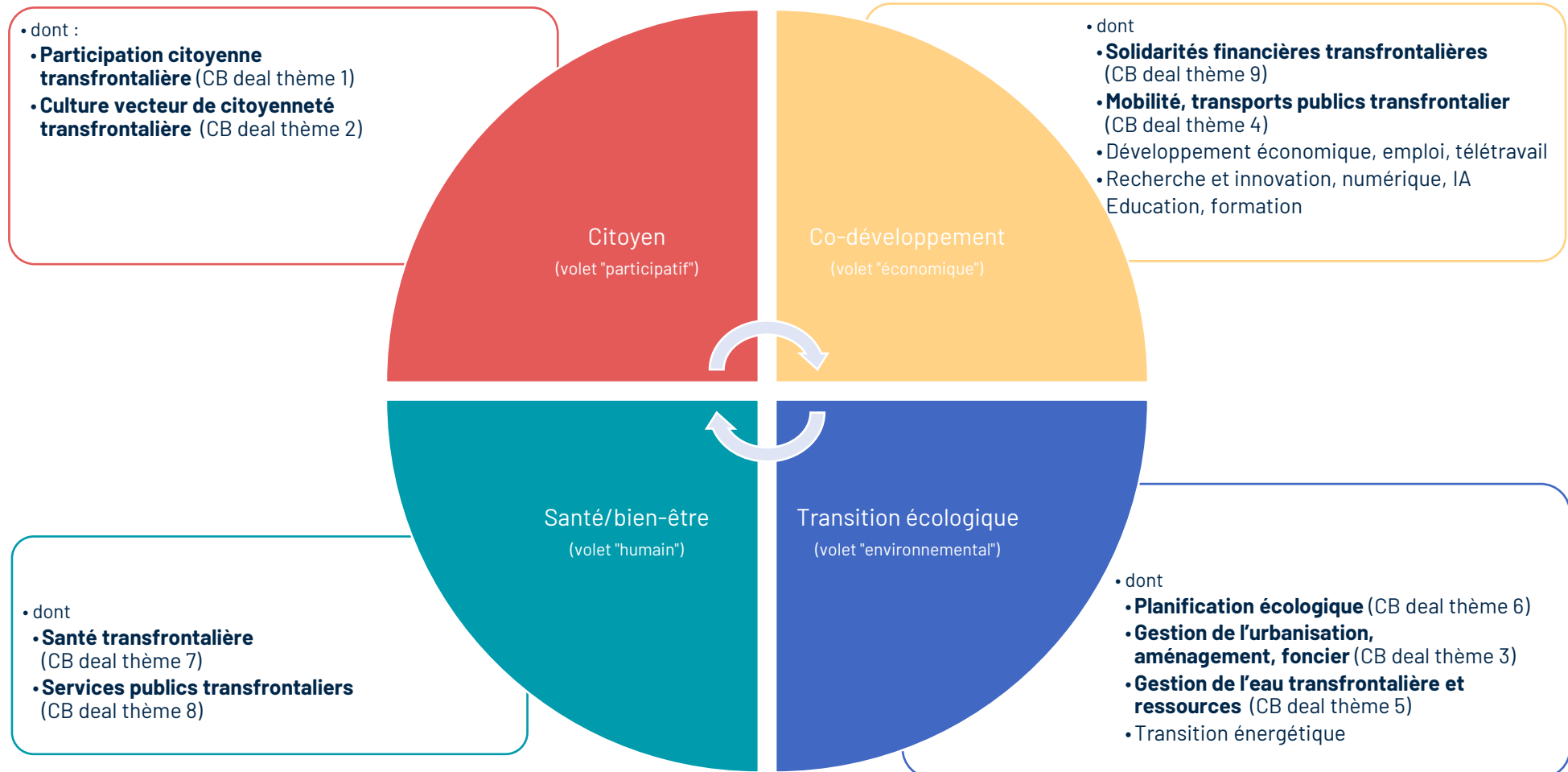
Octobre 2024



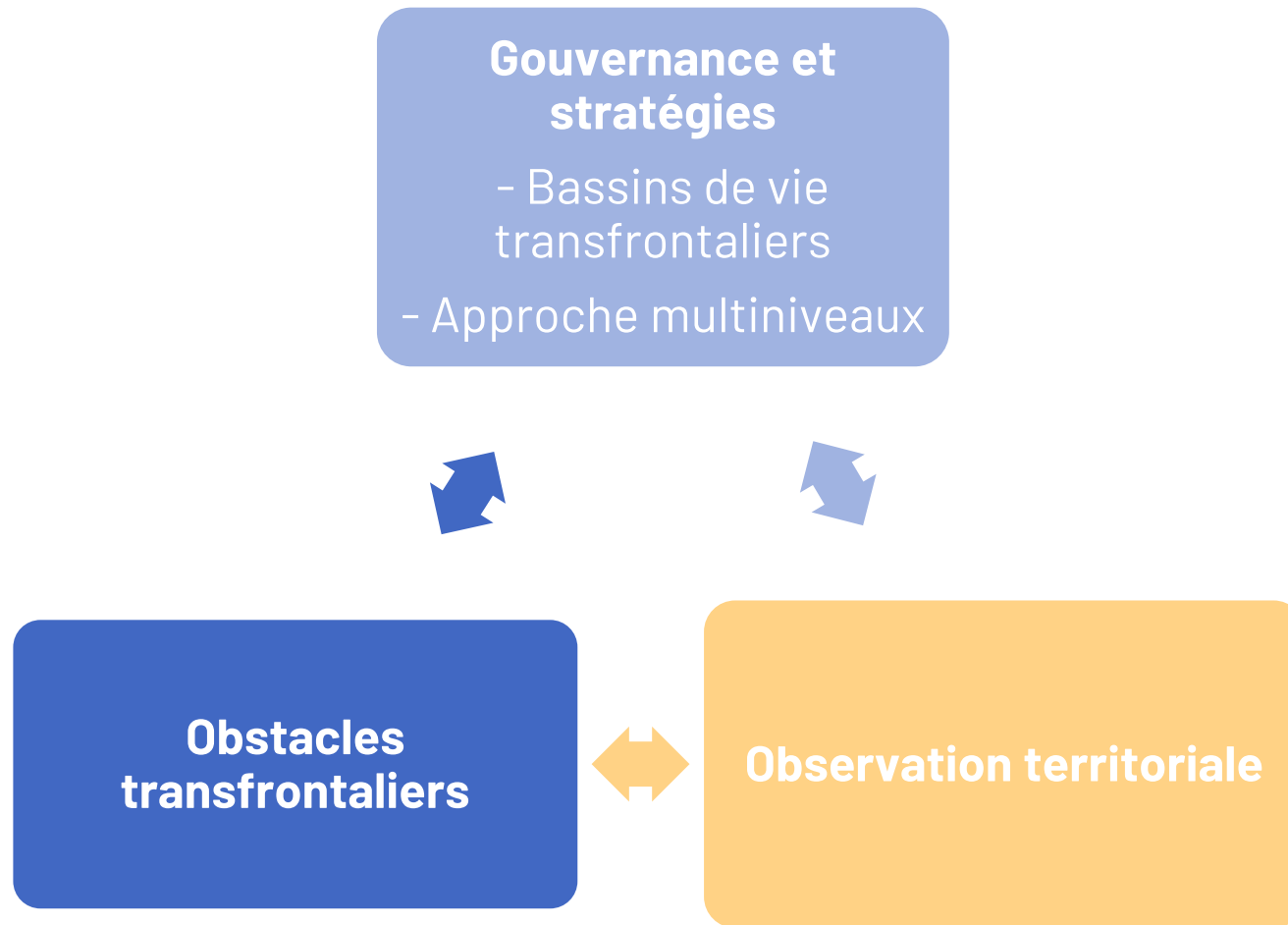
...et en 2025 ?

- Dissémination expérimentation bassins de vie transfrontaliers
- Finalisation de l'accompagnement de la Communauté d'agglomération Maubeuge - Val de Sambre
- Elargissement de l'expérimentation « Planification écologique transfrontalière » à d'autres sites pilotes
- Elargissement de l'étude sur le foncier en transfrontalier à d'autres territoires pilotes

4 défis prioritaires pour agir dans le court et le long termes – mise en œuvre du Cross-border deal



La transversalité - les 3 approches complémentaires - les outils



Quelques nouvelles approches et initiatives du programme

► **Cross-border Deal** : Suivi des propositions / des recommandations

- Thème 1 - **Participation citoyenne transfrontalière**
- Thème 2 - **Culture vecteur de citoyenneté transfrontalière**
- Thème 3 - **Gestion de l'urbanisation, aménagement, sobriété foncière**
- Thème 4 - **Mobilité, transports public transfrontalier**
- Thème 5 - **Gestion de l'eau en transfrontalier et ressources**
- Thème 6 - **Planification écologique**
- Thème 7 - **Santé transfrontalière**
- Thème 8 - **Services publics transfrontaliers**
- Thème 9 - **Solidarité financière transfrontalière**

► **Thèmes transversaux**

- Thème transversal - **Benchmark des groupements transfrontaliers**
- Thème transversal - **Bassins de vie transfrontaliers**
- Thème transversal - **Montagne**

