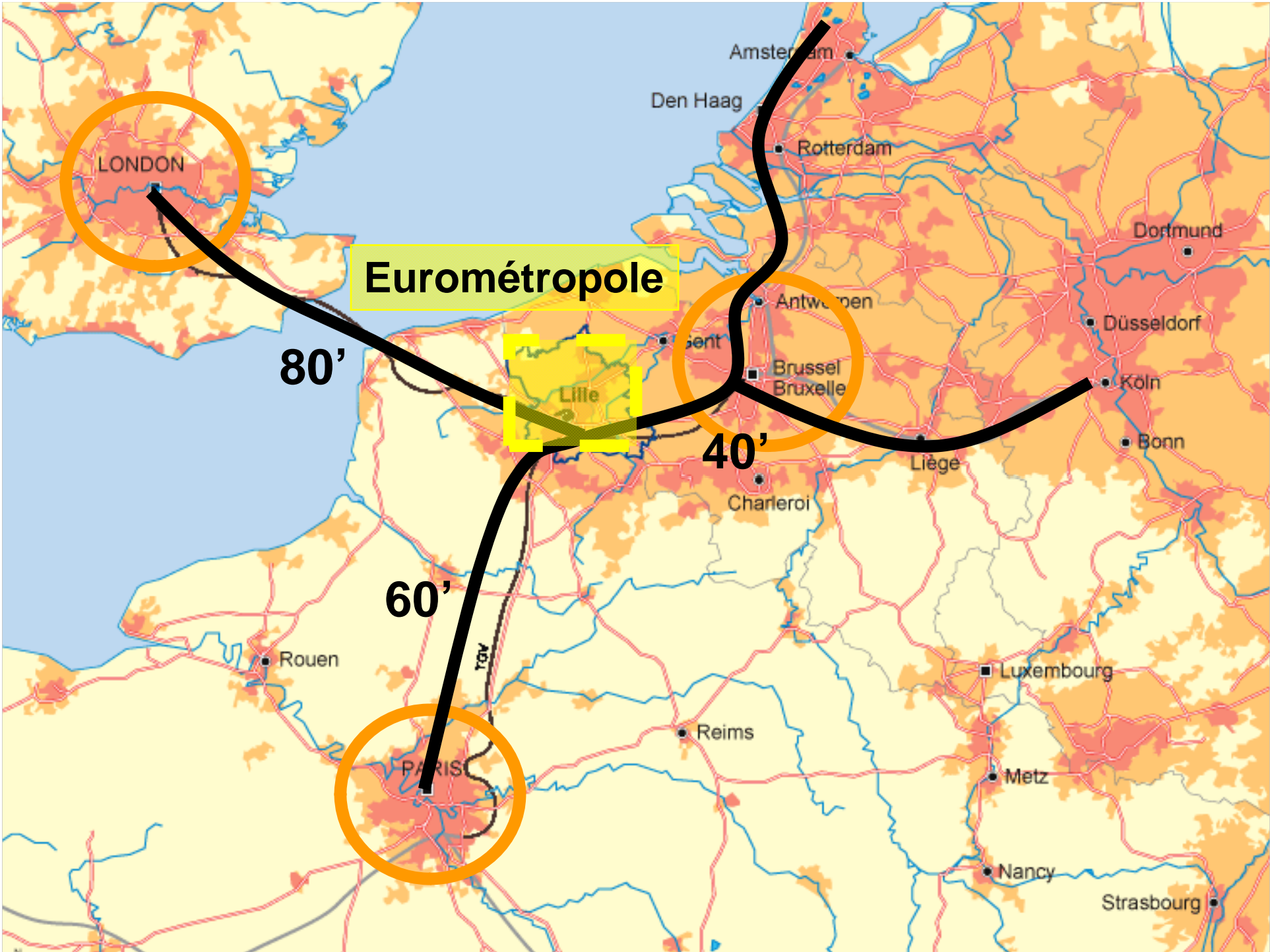
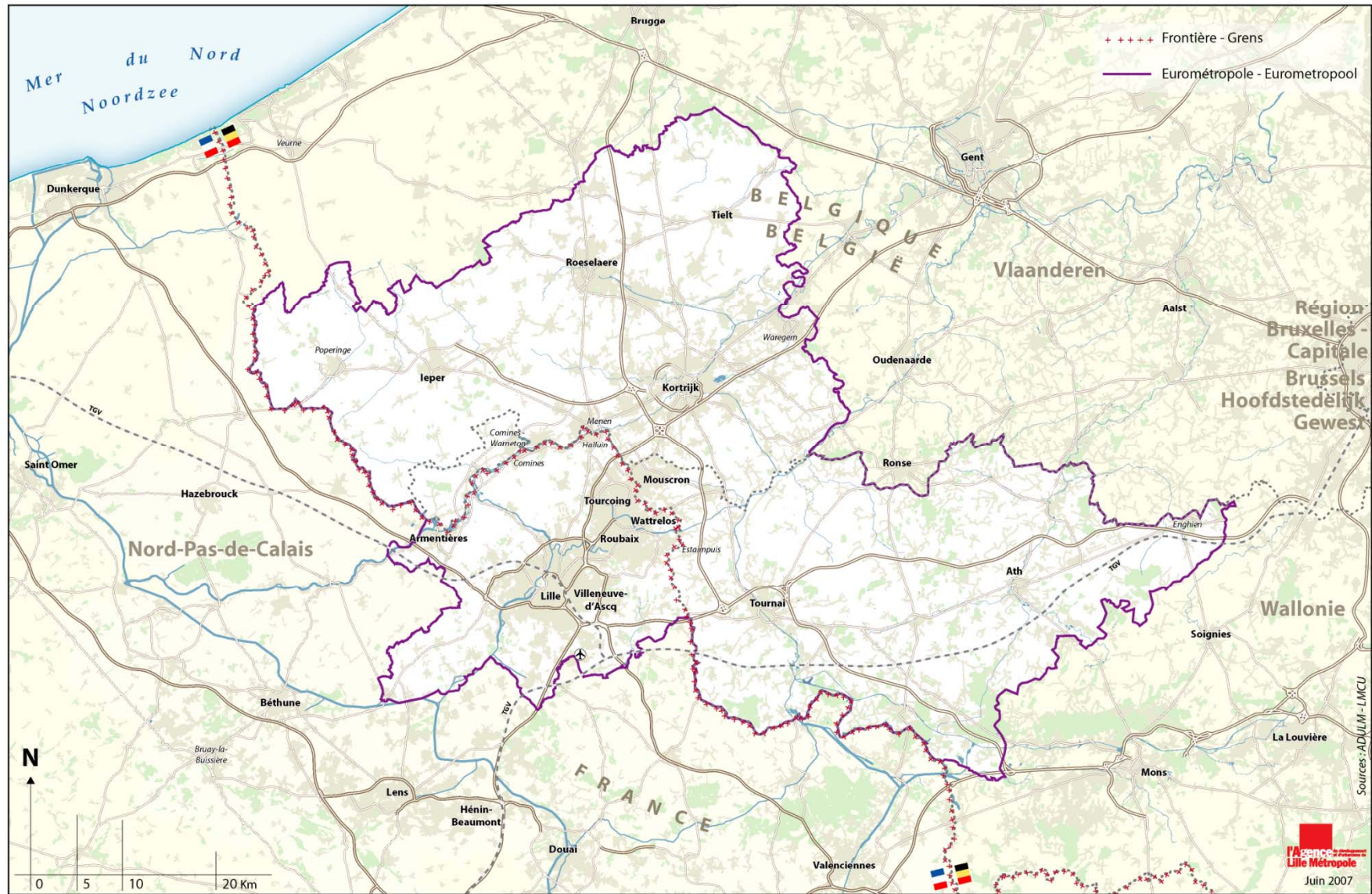


Eurométropole Lille-Kortrijk-Tournai

Eurometropool Lille-Kortrijk-Tournai





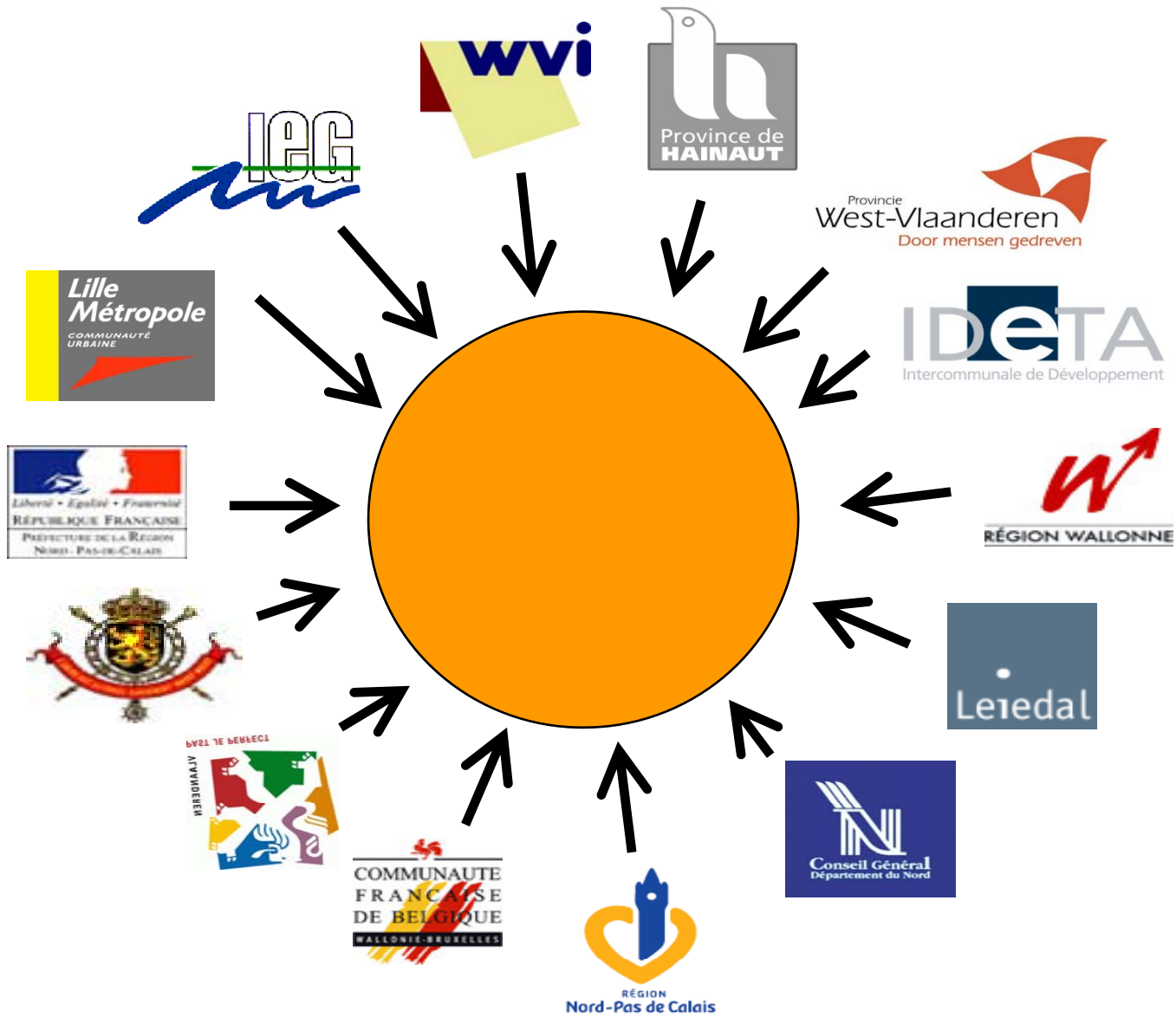
Une coopération transfrontalière intense et variée...



	Lille3000	EUROPE XXL
14 MARS 12 JUILLET 2009		
www.lille3000.com		

Atteindre une taille critique

AGGLOMERATIONS METROPOLITAINES								
Ordre	Nom	Pays	Population	Superficie km ²	Densité hab./km ²	Nombre de communes	Ville centre	
							Population	Densité
1	London	UK	12 653 500	8 381,8	1 510	50	7 122 100	4 513
2	Köln	D	10 336 511	6 879,7	1 502	89	964 311	2 380
3	Paris	F	9 970 315	3 113,4	3 202	443	2 125 246	20 164
4	Liverpool - Manchester	UK	6 843 700	4 524,4	1 513	27	463 700	4 111
5	Amsterdam - Rotterdam	NL	6 219 212	4 135,2	1 504	139	718 119	4 477
6	Milano	I	6 114 556	4 074,0	1 501	466	1 302 808	7 143
7	Madrid	E	4 747 548	2 021,2	2 349	34	2 881 506	4 757
8	Napoli	I	4 573 499	2 863,6	1 597	197	1 035 835	8 831
9	Barcelona	E	4 103 470	1 575,7	2 604	93	1 505 581	15 332
10	Berlin	D	3 995 074	1 845,3	2 165	54	3 425 759	3 846
11	Birmingham	UK	3 753 500	2 332,9	1 609	17	1 014 400	3 821
12	Roma	I	3 330 298	2 124,6	1 567	22	2 703 423	1 804
13	Bruxelles - Antwerpen	B	2 830 590	1 881,1	1 505	79	133 845	4 106
14	Lisboa	P	2 276 890	1 305,4	1 744	11	535 740	6 393
16	Hamburg	D	2 213 649	1 443,9	1 533	32	1 704 731	2 257
17	Frankfurt am Main	D	2 151 809	1 426,4	1 509	39	643 469	2 590
18	Wien	A	1 898 091	954,3	1 989	38	1 609 631	3 879
19	München	D	1 804 920	1 144,8	1 577	43	1 205 923	3 883
20	Torino	I	1 679 883	1 113,6	1 509	55	914 818	7 026
21	Stuttgart	D	1 573 303	1 042,4	1 509	40	585 274	2 823
22	Sunderland	UK	1 507 000	983,5	1 532	10	293 000	2 128
23	València	E	1 496 098	951,0	1 573	56	739 412	5 493
24	Kobenhavn	DK	1 349 755	887,0	1 522	25	487 969	5 526
25	Lyon	F	1 320 801	805,2	1 640	88	445 452	9 300
26	Stockholm	S	1 271 257	808,7	1 572	12	718 462	3 836
27	Marseille	F	1 197 623	783,6	1 528	22	798 430	3 318
28	Porto-Vila Nova de Gaia	P	1 123 480	658,9	1 705	8	268 800	1 574
29	Nottingham	UK	1 059 200	649,7	1 630	7	287 000	3 847
30	Sevilla	E	1 006 547	579,1	1 738	16	701 927	4 968



6 groupes d'élus

- 1- Mobilité et accessibilité
- 2- Développement durable et stratégie territoriale
- 3- Développement et rayonnement culturel
- 4- Développement économique, emploi, formation professionnelle et recherche
- 5- Enseignement, services à la population, citoyenneté
- 6- Développement touristique et attractivité

L 'Eurométropole et la MOT

- Mise en réseau notamment avec les GECT
- Liens avec l'Union Européenne