

Groupe de travail Gouvernance transfrontalière

Retour sur l'expérimentation « bassins de vie transfrontaliers »

En ligne

5 Juin 2024



10h00-12h30	Retour sur l'expérimentation « bassins de vie transfrontaliers » : quelle reconnaissance, défis et stratégies à l'échelle des bassins de vie transfrontaliers ?
10h-10h15	<p style="text-align: center;">Introduction</p> <p>Par les co-animateurs du groupe de travail</p> <ul style="list-style-type: none"> ▶ Patrice Harster et Loïc Delhuyenne : cadrage du sujet, contextualisation <p>Par la MOT (intervenants à préciser)</p> <ul style="list-style-type: none"> ▶ Présentation de l'expérimentation : raison d'être, déroulé, principaux résultats
10h15-11h05	<p style="text-align: center;">Vous avez dit bassin de vie transfrontalier ?</p> <p>Principaux enseignements transversaux de l'expérimentation (10min)</p> <ul style="list-style-type: none"> ▶ Par la MOT : éléments de caractérisation et représentation des bassins de vie transfrontaliers <p>Retour d'expérience des territoires pilotes : changer le regard sur les bassins de vie transfrontaliers (40min)</p> <ul style="list-style-type: none"> ▶ Site pilote Nord Lorrain - Luxembourg ▶ Site pilote PAMINA ▶ Site pilote Alpes du Sud - Riviera ▶ Site pilote Eurométropole Lille-Kortrijk-Tournai ▶ Site pilote Agglomération franco-valdo-genevoise <p>Questions et débat avec les participants (10min)</p> <p style="text-align: center;">Quels défis partagés sur les bassins de vie transfrontaliers ?</p>
11h05 - 12h	<p>Les principaux enjeux partagés et propositions de leviers d'action pour les bassins de vie transfrontaliers</p> <ul style="list-style-type: none"> ▶ Présentation par la MOT (10min) <p>Retour d'expérience des territoires pilotes : enjeux prioritaires et pistes d'actions pour les bassins de vie transfrontaliers (45min)</p> <p>Zoom sur les réponses aux enjeux du quotidien et d'accès aux services et équipements des BVT</p> <ul style="list-style-type: none"> ▶ Site pilote Alpes du Sud - Riviera ▶ Site pilote PAMINA ▶ Site pilote Eurométropole Lille-Kortrijk-Tournai <p>Zoom sur les réponses aux enjeux d'équilibre territorial et de réciprocité des BVT</p> <ul style="list-style-type: none"> ▶ Site pilote Nord Lorrain - Luxembourg ▶ Site pilote Agglomération franco-valdo-genevoise
12h05 - 12h30	<p style="text-align: center;">Synthèse et perspectives : Quelles perspectives pour les bassins de vie transfrontaliers ?</p> <ul style="list-style-type: none"> ▶ Synthèse et mise en perspective par les co-animateurs ▶ Intervention de P. Voiry ? ▶ Mise en perspective par la Mission Opérationnelle transfrontalière (JP, AB) <p>▶ Réactions et débat avec les participants</p>





Introduction

Co-animateurs: Patrice HARSTER, Loic DELHUVENNE



Contexte et genèse de l'expérimentation

► Les bassins de vie transfrontaliers : une reconnaissance qui s'impose

- La pandémie a induit une prise de conscience : les territoires transfrontaliers ne se résument pas aux bassins d'emplois !
- Des actions menées sur les territoires transfrontaliers, mais de façon sporadique et non systématique (ex: autorisations de circuler, dérogations...)
- Des interrogations quant à la connaissance et reconnaissance des territoires frontaliers en tant que véritables bassins de vie transfrontaliers



Comment mieux connaître et prendre en compte les bassins de vie transfrontaliers dans l'action publique?

Dans ce cadre, comment mettre en œuvre des politiques publiques à l'échelle de ces « bassins de vie » ?

Proposition par la MOT d'une expérimentation portant sur les bassins de vie transfrontaliers

1. Construction d'un cadre de compréhension commun des bassins de vie transfrontaliers, représentation des BVT et identification de leurs enjeux
2. Eclairage sur le cadre juridique, identification des marges de manoeuvre opérationnelles, juridiques et réglementaires
3. Formulation de propositions concrètes
4. Restitution



Sites pilotes

► Territoire de l'Eurométropole Lille-Kortrijk-Tournai

Partenaires : ELKT

► Territoire Nord Lorraine/ Luxembourg

Partenaires : PMFNL, Pro-Sud, EMM, Région GE, CD57

► Territoire de l'Eurodistrict PAMINA

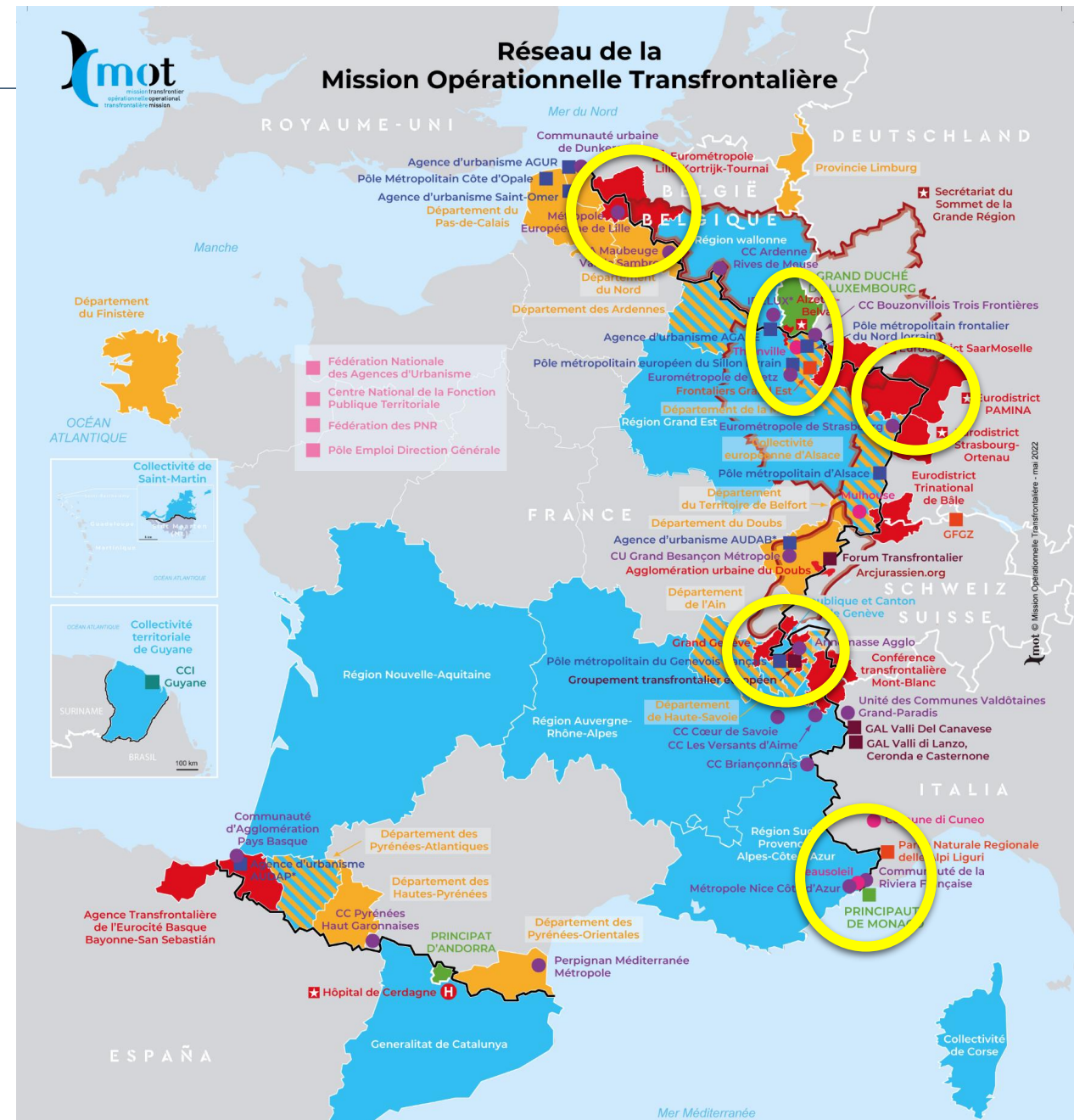
Partenaires : Eurodistrict PAMINA, Région GE, CeA

► Territoire du Genevois

Partenaires : PMGF, Canton de Genève, Canton de Vaud, CD01, SGAR Auvergne Rhône Alpes

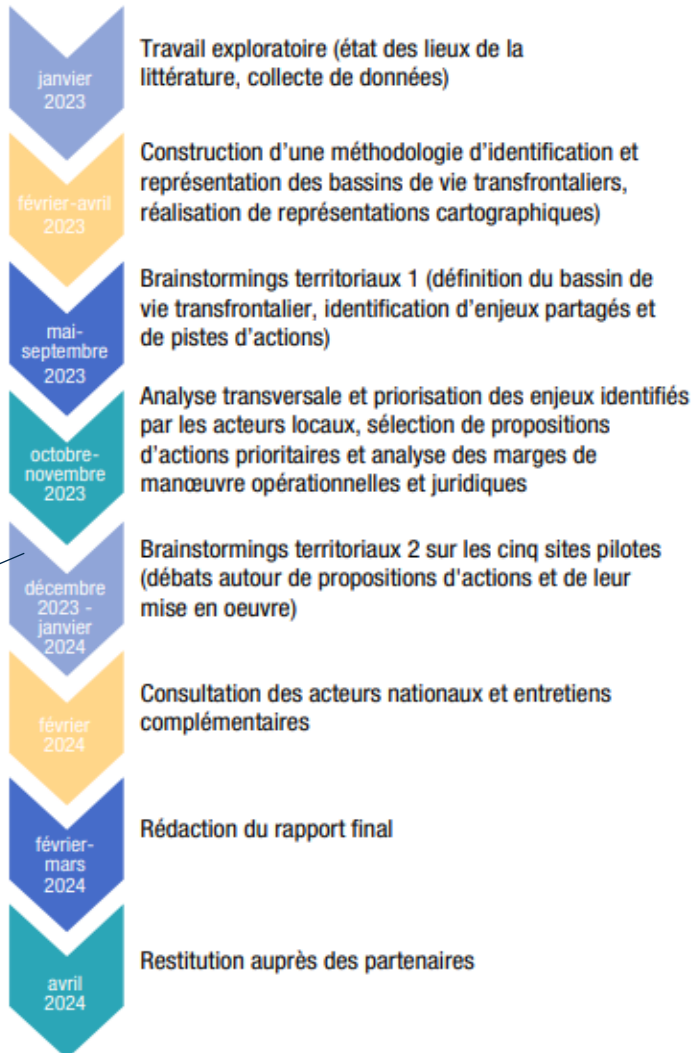
► Territoire France-Italie-Monaco

Partenaires : MNCA, CARF, Région SUD, Prov. Imperia



Processus de travail

Processus de travail



Sujets investigués lors des ateliers thématiques

	Mobilité	Santé	Services Publics	Emploi / formation
Nord Lorrain - Luxembourg	X			X
Eurodistrict PAMINA		X	X	
France-Italie-Monaco	X		X	
Eurométropole LKT			X	X
Agglo FVG		X		

+ de 150 participants

Techniciens locaux du transfrontalier et de l'aménagement du territoire, élus locaux, universitaires, statisticiens, experts thématiques...

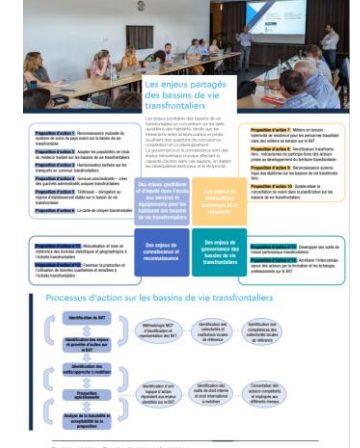
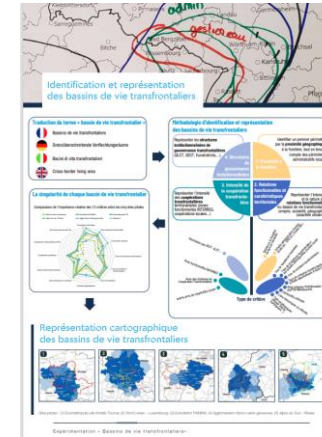




Rapport final: Expérimentation « Bassins de vie transfrontaliers »
 Connaître, comprendre et agir à l'échelle des bassins de vie transfrontaliers, mai 2024, 89 pages

Livrables

Infographie



Dossier individuel par site pilote

Lille-Kortrijk-Tournai



Nord Lorrain - Luxembourg



PAMINA



Franco-valdo-genevois



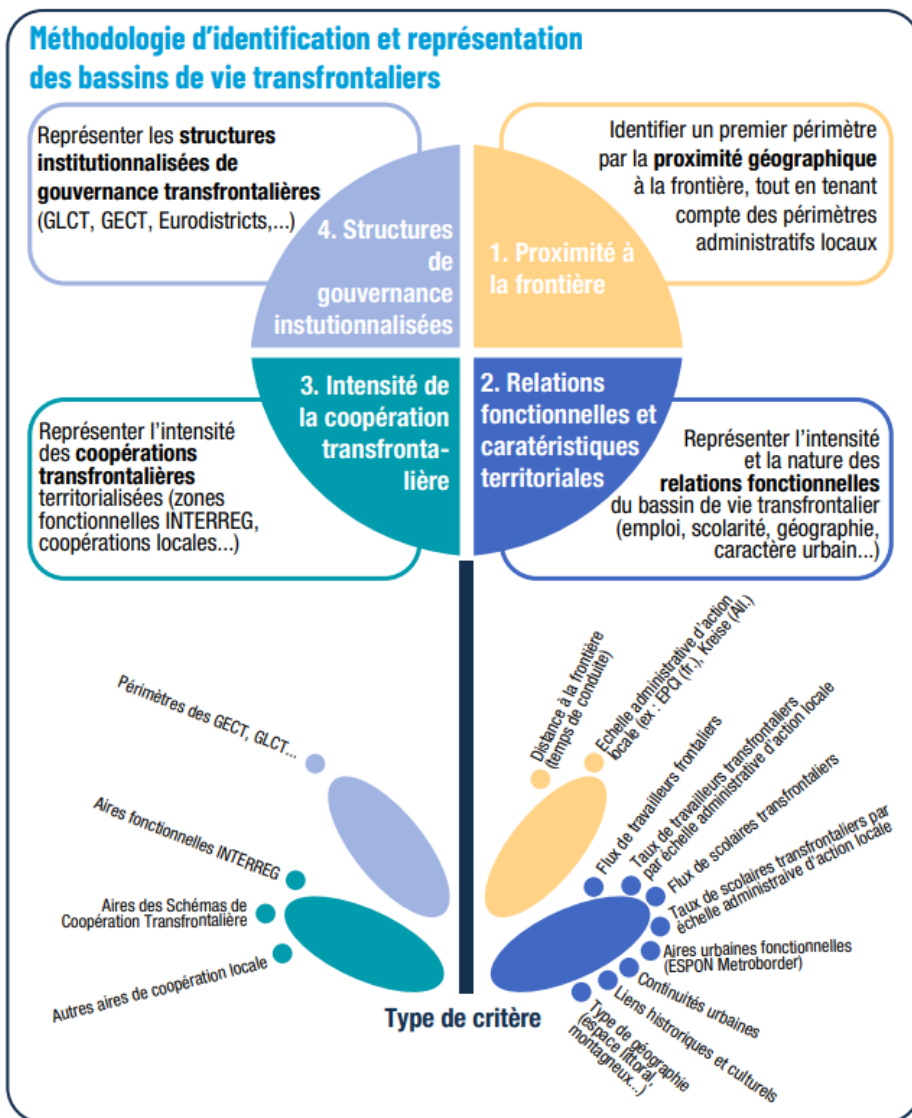
Alpes du Sud - Riviera



Vous avez dit bassin de vie transfrontalier?



1. Co-construction d'un cadre de compréhension commun des bassins de vie transfrontaliers



Traduction du terme « bassin de vie transfrontalier »



Bassins de vie transfrontaliers



Grenzüberschreitende Verflechtungsräume



Bacini di vita transfrontalieri



Cross-border living area

Plus que des territoires frontaliers, des bassins de vie transfrontaliers

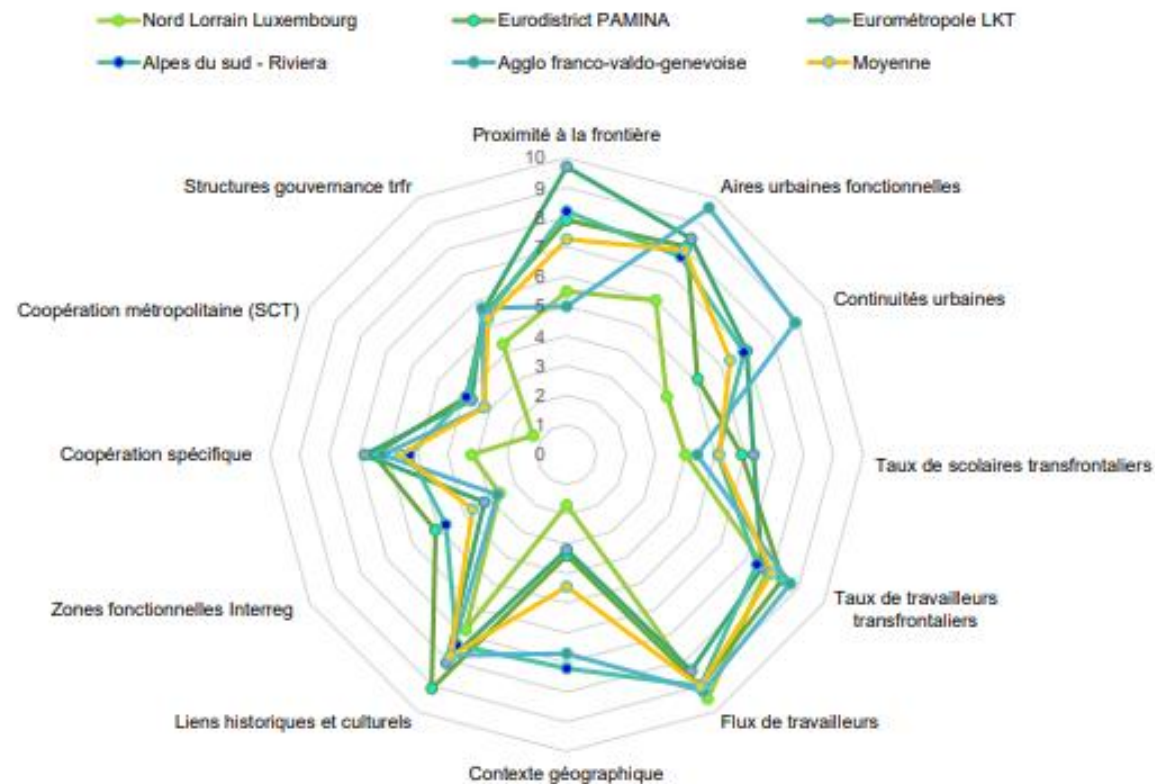
Des territoires liés par des interdépendances fonctionnelles, la richesse de leurs liens historiques, culturels et interpersonnels, dotés d'une conscience d'appartenance à un territoire commun et d'une volonté de cohésion sociale, économique et territoriale transfrontalière.



1. Co-construction d'un cadre de compréhension commun des bassins de vie transfrontaliers

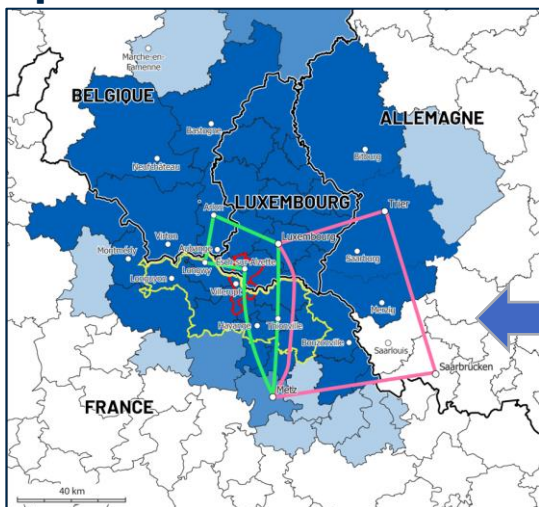
La singularité de chaque bassin de vie transfrontalier

Comparaison de l'importance relative des 12 critères entre les cinq sites pilotes

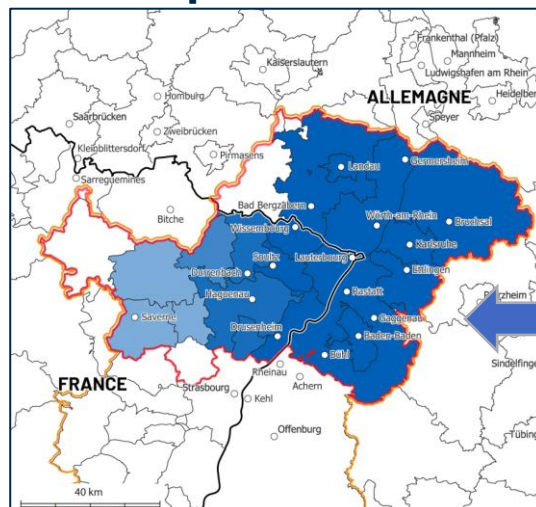


Représentation cartographique de bassins de vie transfrontaliers à plusieurs intensités

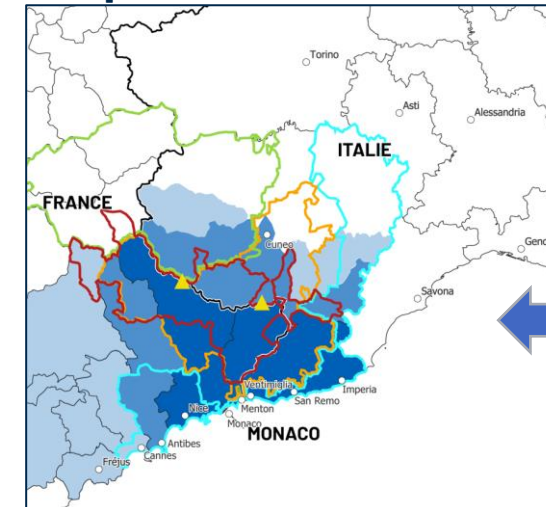
Site pilote Nord Lorrain - Luxembourg

~20000
km²

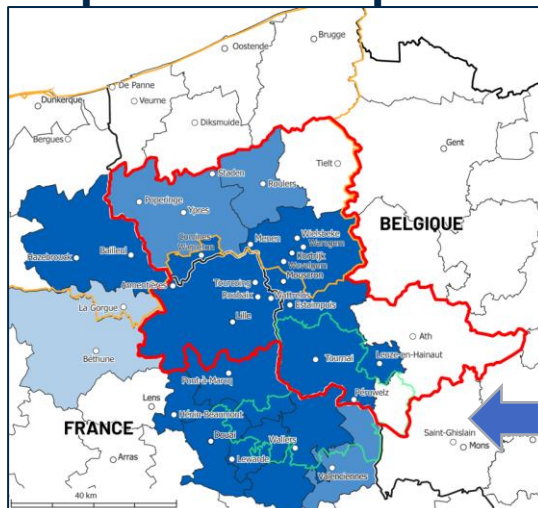
Site pilote PAMINA

~5500
km²

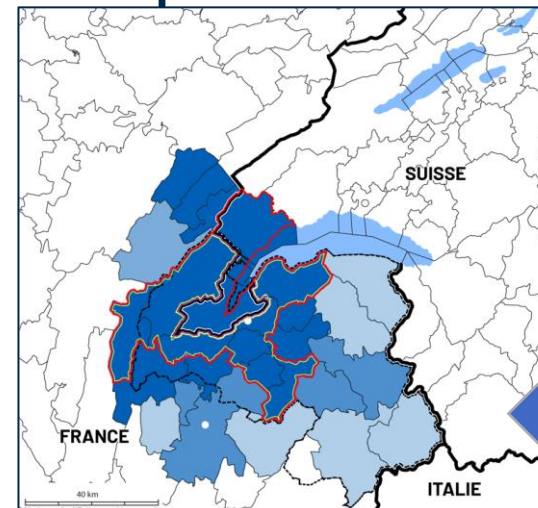
Site pilote France Italie Monaco

~11780
km²

Site pilote Eurométropole LKT

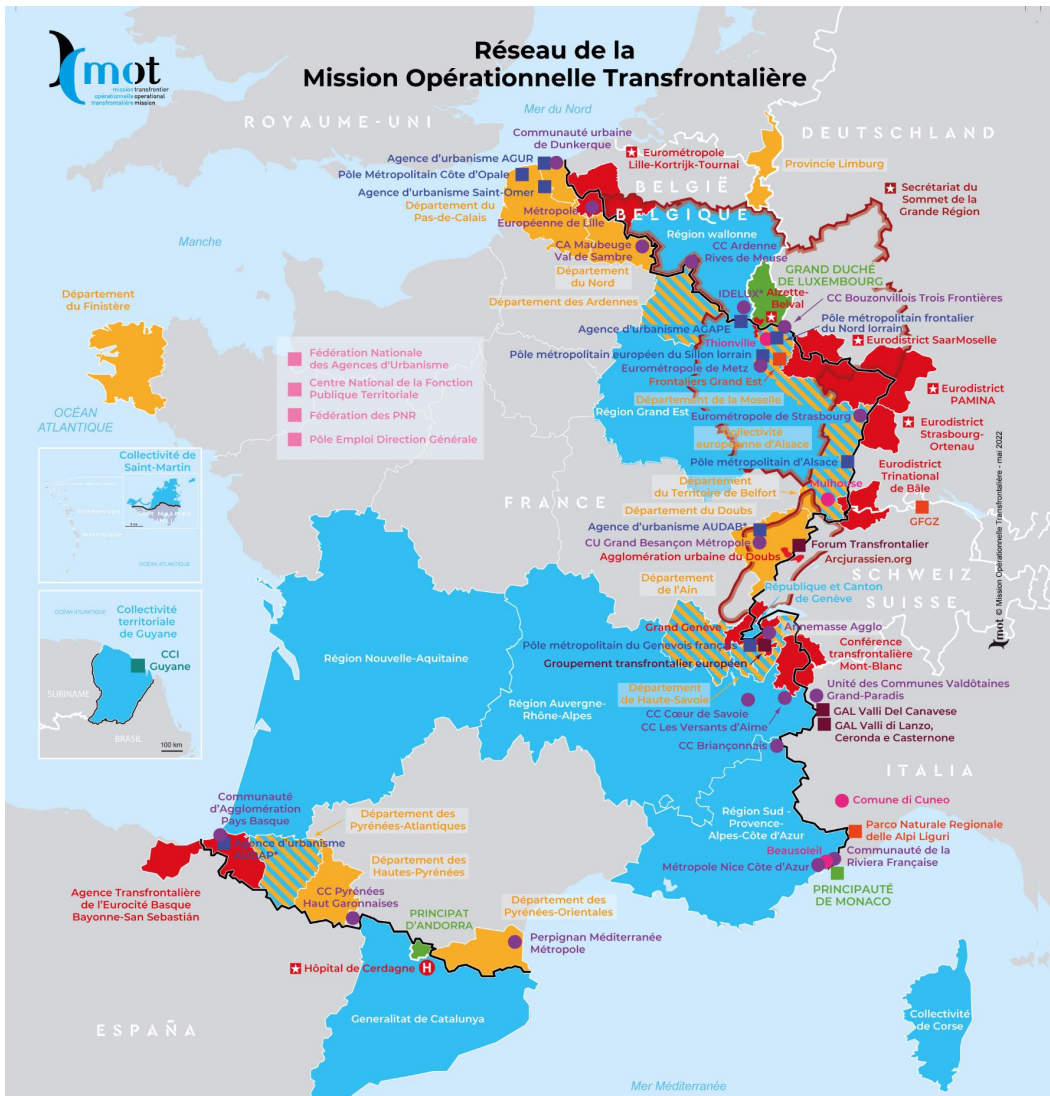
~5440
km²

Site pilote Grand Genève

~6680
km²

Vous avez dit bassins de vie transfrontaliers?

Mise en dialogue des territoires pilotes



- Eurodistrict PAMINA
- Alpes du Sud – Riviera
- Eurométropole Lille-Kortrijk-Tournai
- Nord Lorrain – Luxembourg
- Agglomération franco-valdo-genevoise



Comment les représentations cartographiques peuvent apporter un changement de regard sur le bassin de vie transfrontalier et aider à sa reconnaissance ? Que vous ont-elles apporté ?

Quelles caractéristiques ont été identifiées comme essentielles pour définir votre BVT et comment cela oriente-t-il les opportunités et besoins du territoire ?

Les défis partagés des bassins de vie transfrontaliers : quels sont-ils et comment y répondre?



Quels défis partagés des bassins de vie transfrontaliers?

Les enjeux partagés des bassins de vie transfrontaliers

- Enjeux transfrontaliers d'accès à la mobilité
- Enjeux transfrontaliers d'accès à la santé
- Enjeux transfrontaliers d'accès aux services publics
- Enjeux transfrontaliers d'accès à l'emploi et la formation

Des enjeux quotidiens et d'équité dans l'accès aux services et équipements pour les habitants des bassins de vie transfrontaliers

Des enjeux de déséquilibres territoriaux et de réciprocité

- Enjeux transfrontaliers de déséquilibres territoriaux et solidarité transfrontalière
- Enjeux transfrontaliers d'attractivité des territoires
- Enjeux transfrontaliers de réciprocité et co-développement

- Enjeux de connaissance des bassins de vie transfrontaliers (données quanti et quali)
- Enjeux de reconnaissance et prise en compte des bassins de vie transfrontaliers

Des enjeux de connaissance et reconnaissance

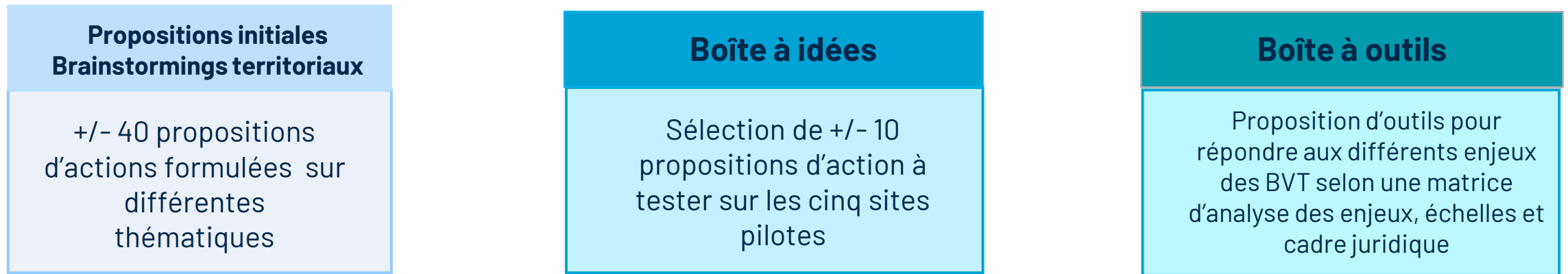
Des enjeux de gouvernance des bassins de vie transfrontaliers

- Enjeux d'interconnaissance des acteurs
- Enjeux des cadres de gouvernance, entre pérennité et souplesse



Quels défis partagés des bassins de vie transfrontaliers?

Processus de réflexion et de travail



Sélection des propositions d'action en fonction de:

- Equilibre entre différents **publics**
- Equilibre entre **thématiques** investiguées sur les 5 sites
- Equilibre entre les **types d'actions** : connaissance, gouvernance, juridique...
- Equilibre entre les **enjeux** traités: facilitation de la vie quotidienne, équilibre et réciprocité transfrontalière...

Constitution d'une boîte à outil :

- **Test** des actions sur les cinq sites pilotes
- Analyse et comparaisons des **possibilités juridiques** de mise en œuvre des actions (dérogation, expérimentation, différenciation de l'action publique)
- Identification et exemples de **différents types d'outils** à mobiliser selon l'enjeu, le contexte juridique et l'échelle concernée



Analyse des marges de manœuvre juridiques et réglementaires

- **Afin d'expérimenter des normes dérogatoires propres aux bassins de vie transfrontaliers, plusieurs étapes d'étude successives seront suivies :**

Identifier les autorités institutionnelles de référence de part et d'autre des frontières des sites pilotes, étudier leurs compétences et, en fonction des priorités d'action identifiées pour chaque site, utiliser les dispositions du droit national, européen et international pour faire des propositions d'expérimentation et de normes communes adaptées au bassin de vie transfrontalier.

- ✓ Identifier les collectivités et institutions locales de référence
- ✓ Identifier les compétences des collectivités de référence
- ✓ Identifier des actions prioritaires de la boîte à idées élaborées à la suite des brainstormings territoriaux 1
- ✓ Examiner les dispositifs expérimentaux existants en droit interne, européen et international, qui pourraient servir de base à une demande de normes communes dérogatoires spécifiques à l'espace transfrontalier
- ✓ Faire des propositions opérationnelles

Quels défis partagés des bassins de vie transfrontaliers?

Propositions d'actions pour agir à l'échelle des territoires transfrontaliers

Proposition d'action 1 : Reconnaissance mutuelle du système de soins du pays voisin sur le bassin de vie transfrontalier

Proposition d'action 2 : Adapter les possibilités de choix du médecin traitant sur les bassins de vie transfrontaliers

Proposition d'action 3 : Harmonisation tarifaire sur les transports en commun transfrontaliers

Proposition d'action 4 : Services administratifs – créer des guichets administratifs uniques transfrontaliers

Proposition d'action 5 : Télétravail – dérogation au régime d'établissement stable sur le bassin de vie transfrontalier

Proposition d'action 6 : La carte de citoyen transfrontalier

Des enjeux quotidiens et d'équité dans l'accès aux services et équipements pour les habitants des bassins de vie transfrontaliers

Des enjeux de déséquilibres territoriaux et de réciprocité

Proposition d'action 7 : Métiers en tension : indemnité de résidence pour les personnes travaillant dans des métiers en tension sur le BVT

Proposition d'action 8 : Amortisseurs transfrontaliers : mécanismes de participations des acteurs privés au développement du territoire transfrontalier

Proposition d'action 9 : Reconnaissance automatique des diplômes sur les bassins de vie transfrontaliers

Proposition d'action 10 : Systématiser la concertation du voisin dans la planification sur les bassins de vie transfrontaliers

Proposition d'action n°11 : Mutualisation et mise en cohérence des données statistiques et géographiques à l'échelle transfrontalière

Proposition d'action n°12 : Favoriser la production et l'utilisation de données qualitatives et sensibles à l'échelle transfrontalière

Des enjeux de connaissance et reconnaissance

Des enjeux de gouvernance des bassins de vie transfrontaliers

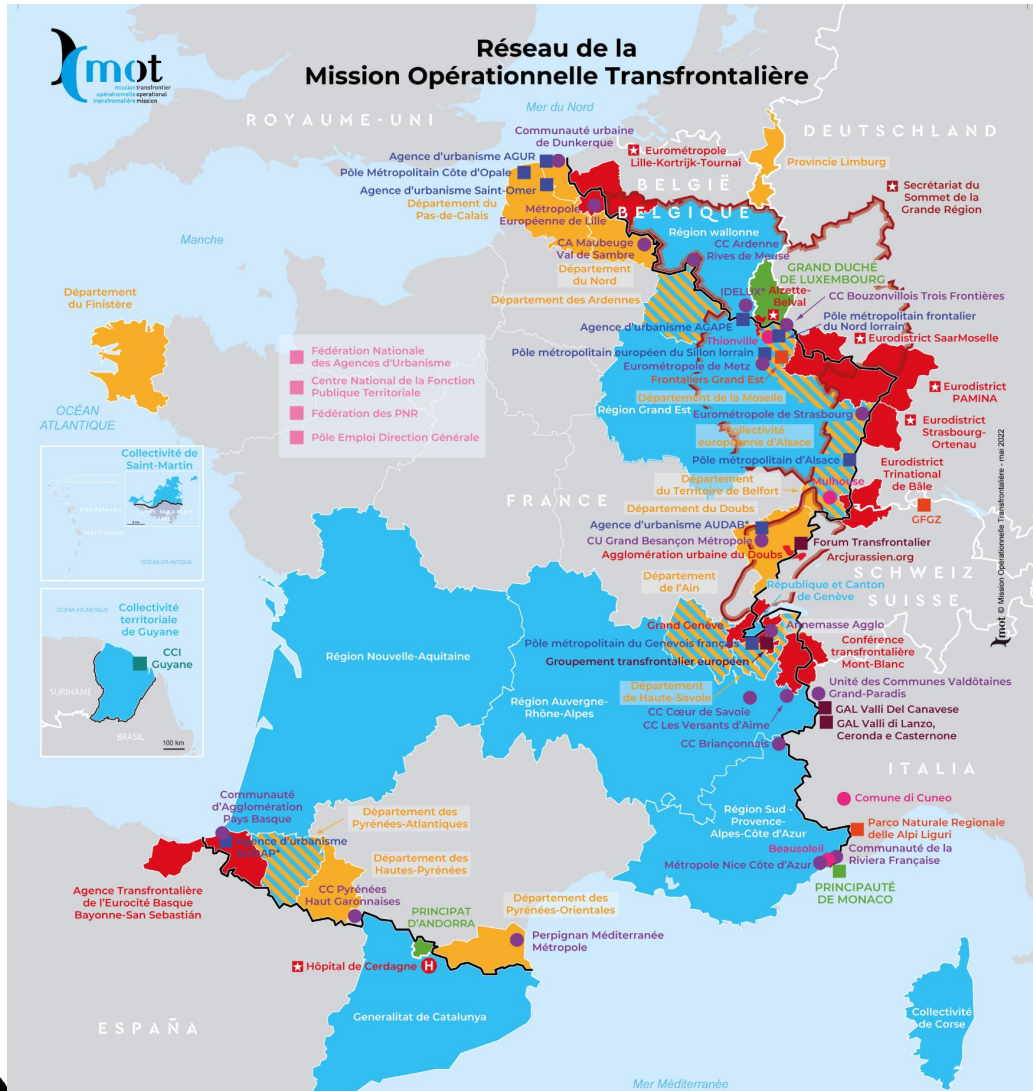
Proposition d'action n°13 : Développer des outils de travail partenariaux transfrontaliers

Proposition d'action n°14 : Améliorer l'interconnaissance des acteurs par la formation et les échanges professionnels sur le BVT



Quels défis partagés des bassins de vie transfrontaliers?

Mise en dialogue des territoires pilotes



Réponses aux enjeux transfrontaliers du quotidien et d'accès aux services et équipements

- Eurodistrict PAMINA
- Alpes du Sud – Riviera
- Eurométropole Lille-Kortrijk-Tournai

Réponses aux enjeux d'équilibre territorial et de réciprocité sur les BVT

- Nord Lorrain – Luxembourg
- Agglomération franco-valdo-genevoise



Quelles pistes de solutions et leviers d'actions ont été investigués pour répondre aux enjeux identifiés sur le bassin de vie transfrontalier ?

Quelles suites des réflexions localement ?

Synthèse et conclusion: Quelles perspectives pour les bassins de vie transfrontaliers?



Quelles perspectives pour les bassins de vie transfrontaliers?

Synthèse des échanges et enjeux

- ▶ Par les co-animateurs du groupe de travail – Patrice HARSTER et Loic DELHUVENNE

Mise en perspective

- ▶ Intervention de Philippe VOIRY, Ambassadeur pour les commissions intergouvernementales, la coopération et les questions frontalières
- ▶ Intervention de Jean PEYRONY, Directeur Général de la Mission Opérationnelle Transfrontalière



Quelles suites?

Diffuser les résultats de l'expérimentation et plaider pour que les territoires frontaliers soient appréhendés comme véritables bassins de vie transfrontaliers

Dissémination des conclusions de l'expérimentation

- ▶ AG MOT 26-28 Juin 2024
- ▶ Borders Forum 2-3 Décembre 2024: Présentation d'un plaidoyer pour la reconnaissance des bassins de vie transfrontaliers et l'adaptation de l'action publique à ces derniers
- ▶ Niveau national: Echange avec les partenaires nationaux, notamment pour alimenter la constitution d'un comité interministériel sur le transfrontalier
- ▶ Niveau européen: soutenir le projet de règlement FCBS et sa mise en œuvre effective

Des enjeux prioritaires à investiguer plus en profondeur :

- ▶ Etudes sur le foncier transfrontalier: site pilote Nord Lorrain – Luxembourg et Dunkerque
- ▶ Projet d'étude partenarial « bassins transfrontaliers du vivant » pour investiguer les enjeux liés à la mise en œuvre de la planification écologique dans les bassins de vie transfrontaliers

