

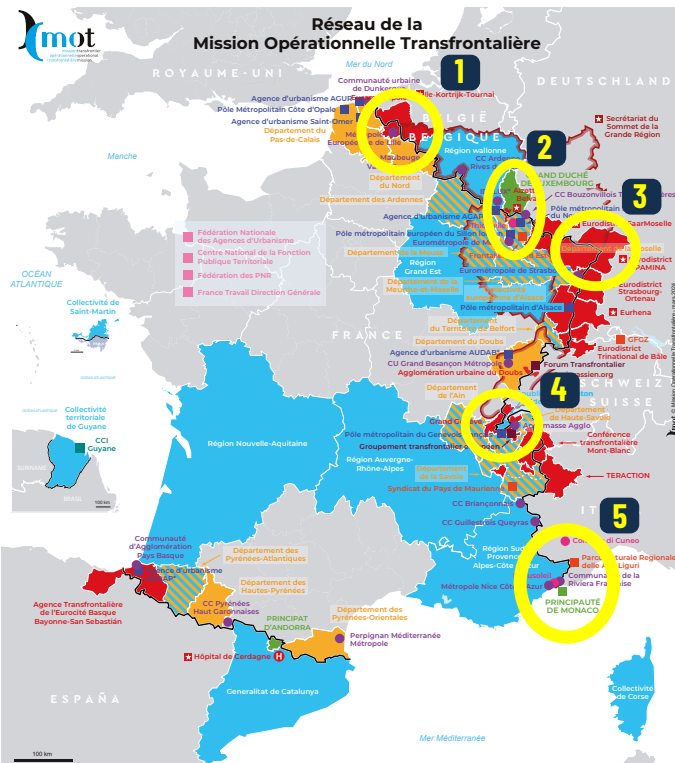
# Expérimentation « Bassins de vie transfrontaliers »

## Connaître, comprendre et agir à l'échelle des bassins de vie transfrontaliers



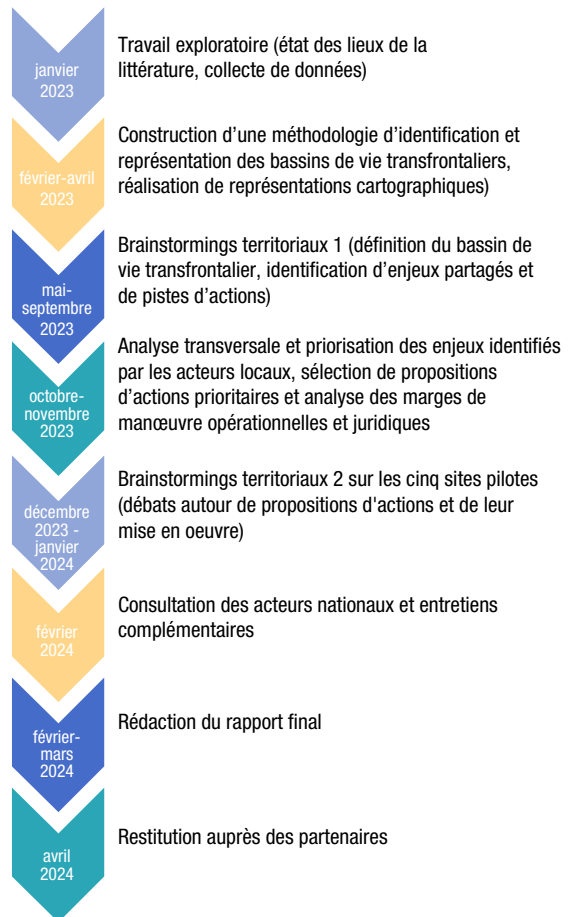
Photo : PMF

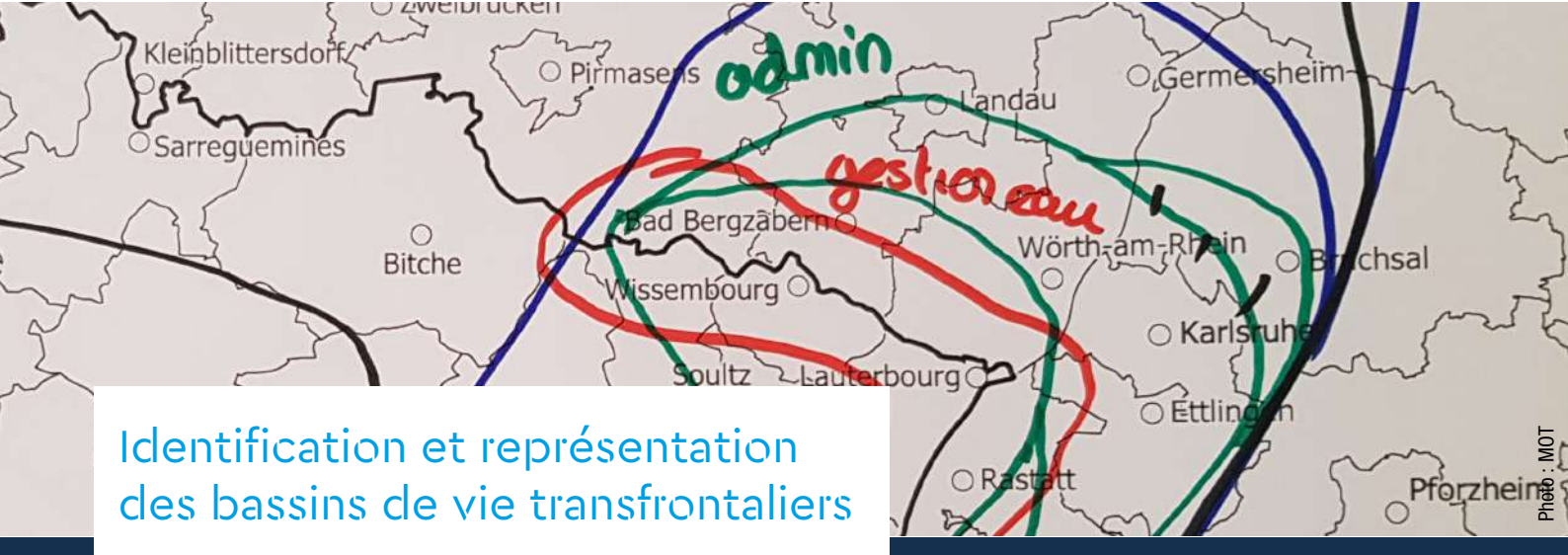
### Sites pilotes retenus pour l'expérimentation « bassins de vie transfrontaliers »



1. Site pilote Eurométropole Lille-Kortrijk-Tournai
2. Site pilote Nord Lorrain – Luxembourg
3. Site pilote Eurodistrict PAMINA
4. Site pilote Agglomération franco-valdo-genevoise
5. Site pilote Alpes du Sud – Riviera





### Processus de travail





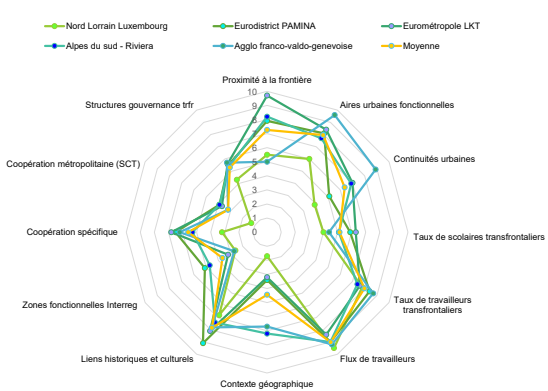
# Identification et représentation des bassins de vie transfrontaliers

## Traduction du terme « bassin de vie transfrontalier »

-  Bassins de vie transfrontaliers
-  Grenzüberschreitende Verflechtungsräume
-  Bacini di vita transfrontalieri
-  Cross-border living area

## La singularité de chaque bassin de vie transfrontalier

Comparaison de l'importance relative des 12 critères entre les cinq sites pilotes



## Méthodologie d'identification et représentation des bassins de vie transfrontaliers

Représenter les **structures institutionnalisées de gouvernance transfrontalières** (GLCT, GECT, Eurodistricts,...)

Identifier un premier périmètre par la **proximité géographique** à la frontière, tout en tenant compte des périmètres administratifs locaux

4. Structures de gouvernance institutionnalisées

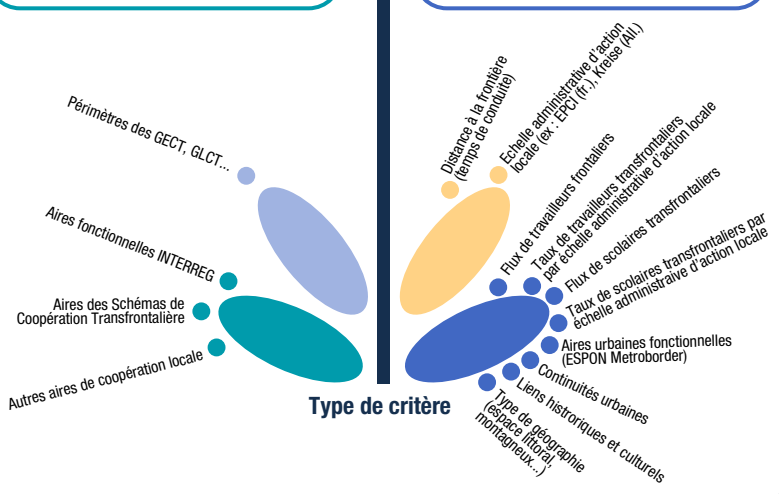
1. Proximité à la frontière

2. Relations fonctionnelles et caractéristiques territoriales

Représenter l'intensité des **coopérations transfrontalières territorialisées** (zones fonctionnelles INTERREG, coopérations locales...)

Représenter l'intensité et la nature des **relations fonctionnelles** du bassin de vie transfrontalier (emploi, scolarité, géographie, caractère urbain...)

3. Intensité de la coopération transfrontalière



## Représentation cartographique des bassins de vie transfrontaliers



Sites pilotes : (1) Eurométropole Lille-Kortrijk-Tournai; (2) Nord Lorrain - Luxembourg; (3) Eurodistrict PAMINA; (4) Agglomération franco-valdo-genevoise; (5) Alpes du Sud - Riviera



## Les enjeux partagés des bassins de vie transfrontaliers



Photo : MOT

Les enjeux prioritaires des bassins de vie transfrontaliers se concentrent sur les défis quotidiens des habitants, tandis que les interactions entre acteurs publics et privés soulèvent des questions de concurrence, coopération et co-développement. La gouvernance et la connaissance sont des enjeux transversaux cruciaux affectant la capacité d'action dans ces bassins, en traitant les déséquilibres territoriaux et la réciprocité.

**Proposition d'action 1 :** Reconnaissance mutuelle du système de soins du pays voisin sur le bassin de vie transfrontalier

**Proposition d'action 2 :** Adapter les possibilités de choix du médecin traitant sur les bassins de vie transfrontaliers

**Proposition d'action 3 :** Harmonisation tarifaire sur les transports en commun transfrontaliers

**Proposition d'action 4 :** Services administratifs – créer des guichets administratifs uniques transfrontaliers

**Proposition d'action 5 :** Télétravail – dérogation au régime d'établissement stable sur le bassin de vie transfrontalier

**Proposition d'action 6 :** La carte de citoyen transfrontalier

Des enjeux quotidiens et d'équité dans l'accès aux services et équipements pour les habitants des bassins de vie transfrontaliers

Des enjeux de déséquilibres territoriaux et de réciprocité

**Proposition d'action 7 :** Métiers en tension : indemnité de résidence pour les personnes travaillant dans des métiers en tension sur le BVT

**Proposition d'action 8 :** Amortisseurs transfrontaliers : mécanismes de participations des acteurs privés au développement du territoire transfrontalier

**Proposition d'action 9 :** Reconnaissance automatique des diplômes sur les bassins de vie transfrontaliers

**Proposition d'action 10 :** Systématiser la concertation du voisin dans la planification sur les bassins de vie transfrontaliers

Des enjeux de connaissance et reconnaissance

Des enjeux de gouvernance des bassins de vie transfrontaliers

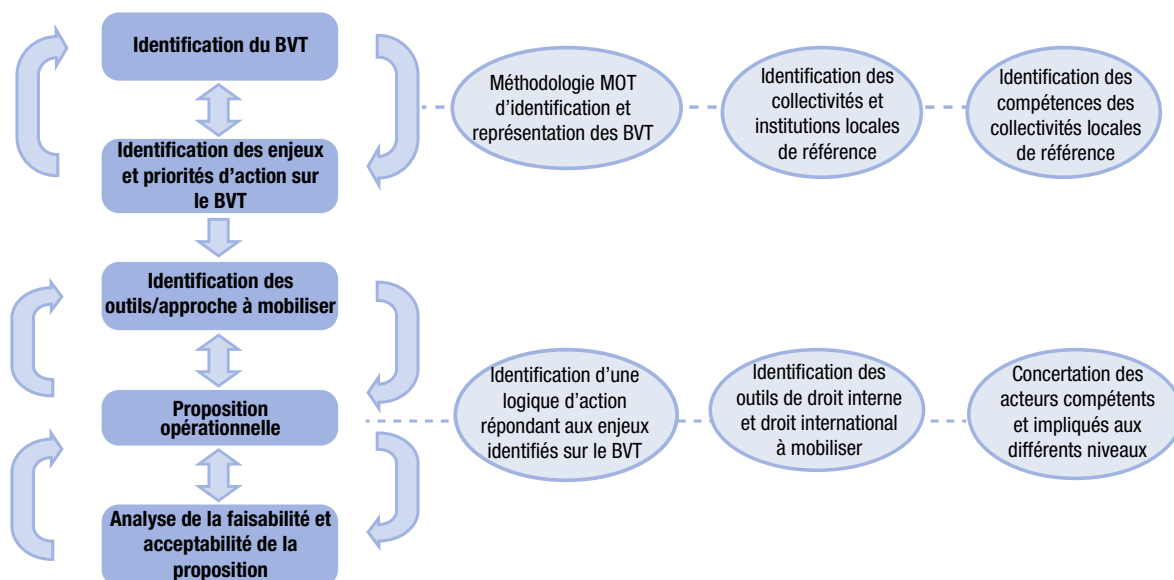
**Proposition d'action n°11 :** Mutualisation et mise en cohérence des données statistiques et géographiques à l'échelle transfrontalière

**Proposition d'action n°12 :** Favoriser la production et l'utilisation de données qualitatives et sensibles à l'échelle transfrontalière

**Proposition d'action n°13 :** Développer des outils de travail partenariaux transfrontaliers

**Proposition d'action n°14 :** Améliorer l'interconnaissance des acteurs par la formation et les échanges professionnels sur le BVT

## Processus d'action sur les bassins de vie transfrontaliers



## Aperçu des livrables



- ▶ **Le rapport final :**  
Expérimentation « Bassins de vie transfrontaliers »  
Connaître, comprendre et agir à l'échelle des bassins de vie transfrontaliers, mai 2024, 89 pages

- ▶ **Un dossier individuel par site pilote** (entre 60 et 70 pages)

### Lille-Kortrijk-Tournai



### Nord Lorrain - Luxembourg



### PAMINA



### Franco-valdo-genevois



### Alpes du Sud - Riviera



## Durée du projet

- ▶ **Novembre 2022 - Avril 2024**

## Partenariat

- ▶ **Coordination du projet :** Mission Opérationnelle Transfrontalière
- ▶ **Partenaires financiers :** Pôle métropolitain frontalier du Nord Lorrain, Région Grand Est, Collectivité européenne d'Alsace, Syndicat PRO-SUD, Eurométropole de Metz, Département de la Moselle, Pôle métropolitain du genevois français, Canton de Genève, Canton de Vaud, Préfecture Auvergne-Rhône-Alpes, Département de l'Ain, Métropole Nice Côte d'Azur, Communauté d'Agglomération de la Riviera française, Région Provence-Alpes-Côte d'Azur, Province d'Imperia, GECT Eurodistrict PAMINA, GECT Eurométropole Lille-Kortrijk-Tournai

## Un processus d'action sur les bassins de vie transfrontaliers

Ce projet d'intégration est de longue haleine ; cette étude se veut une modeste contribution pour le faire progresser sur quelques enjeux concrets de la vie quotidienne dans les « bassins de vie transfrontaliers ».

**Plutôt qu'une finalité, elle se veut surtout le début d'un processus** dont la MOT va s'emparer au fil des mois et des années qui viennent, et qui se traduira notamment à court terme par trois déclinaisons :

- ▶ La première : « transformer l'essai » en déclinant ce rapport en un « **manifeste** en faveur des bassins de vie transfrontaliers » avec des propositions précises, issues de ce travail, et pouvant être portées politiquement à tout niveau ; une réflexion sera concrètement engagée en 2024
- ▶ La deuxième : diffuser ces réflexions autant que possible et dans de nombreux cadres, en premier lieu des-quels lors du **Borders Forum** que la MOT organisera en décembre 2024, et en lien avec les acteurs nationaux comme européens
- ▶ La troisième : en ouvrant cette première réflexion sur les bassins « de vie », aux **bassins « du vivant »** en 2024/2025, en sortant de notre anthropocentrisme naturel pour approcher également les problématiques liées au « non humain » et les enjeux de décarbonation, de restauration de notre biodiversité, de préservation de nos ressources, d'adaptation au changement climatique, en lien direct avec le plan de planification écologique engagé en France, et avec les initiatives européennes.