



ÉTAT
DES LIEUX

LIAISON COLMAR-FREIBURG

SUR LES RAILS POUR 2026

5 000
véhicules/jour en
moins sur les routes
grâce à ce projet.

6 000
voyageurs/jour
stimés sur la nouvelle
liaison ferroviaire.

74 ans
qu'il n'existe plus de
son ferroviaire directe
Colmar-Freiburg

Les agglomérations de Colmar 200 000 habitants et Freiburg 300 000 habitants sont séparées de seulement 40 km et possèdent 0 liaison ferroviaire. Une situation inédite en Europe.

Détruit en 1945 le pont ferroviaire, entre Breisach et Neuf-Brisach, privait Colmar et Freiburg d'une liaison ferroviaire, mais le projet de réouverture fait désormais consensus des deux côtés du Rhin. La réouverture de la ligne directe entre Colmar et Freiburg au transport de voyageurs, passant par la reconstruction d'un pont sur le

Rhin, constitue un acte symbolique fort pour la France, l'Allemagne et l'Europe. Aujourd'hui, le projet fait consensus pour l'ensemble des acteurs français et allemands et se veut être une priorité. L'inscription du projet dans le Traité d'Aix-la-Chapelle signé par Emmanuel Macron et Angela Merkel en janvier dernier, permet d'apporter un avantage décisif au projet qui figure ainsi parmi les 15 priorités fixées par le Traité. Cette liaison ferroviaire sera une réelle plus-value pour nos territoires car elle permettra de baisser drastiquement le temps du trajet en transport en commun, entre Colmar et Freiburg. Il est devenu essentiel de développer cet axe ferroviaire qui s'inscrit dans un contexte de restructuration territo-

riale avec les perspectives Post-Fessenheim. La liaison directe s'inscrit dans un projet plus global, celui de la fermeture de la centrale nucléaire de Fessenheim mais aussi en lien avec les dynamiques économiques et démographiques des bassins de vie des deux agglomérations. Une étude franco-allemande de faisabilité du projet a donc été réalisée. Les résultats, connus début mars, confirment bien l'attente d'un tel projet. Cette étude est l'aboutissement d'une coopération approfondie entre les acteurs français et allemands et a démontré qu'il y aurait 3 500 à 6 000 voyageurs par jour qui emprunteraient la liaison directe, dont 1 400 à 2 000 voyageurs transfrontaliers.



Reconnecter entre elles les lignes française et allemande (ici la gare de Breisach) constituerait non seulement un acte symbolique fort, mais aurait également une portée économique considérable.

DES ENJEUX ENVIRONNEMENTAUX

L'objectif de ce projet est d'offrir un mode de mobilité décarbonée transfrontalier. A l'heure actuelle, la part des transports collectifs dans les déplacements sur la zone entre Colmar et Freiburg représente 1 %. Les résultats de l'étude franco-allemande indiquent que la part des transports en commun atteindrait 20 % et que la circulation routière diminuerait, passant de 16 000 à 11 000 véhicules/jour.

Les acteurs institutionnels souhaitent faire de cette ligne ferroviaire un laboratoire des nouvelles mobilités. Au-delà de la nécessité d'une telle ligne dans un horizon proche ; cette liaison s'inscrit dans le long terme avec pour objectif de marquer les mobilités du XXI^{ème} siècle en Alsace. Le Haut-Rhin aujourd'hui, la Collectivité européenne d'Alsace demain, se doivent de faire un pari sur l'avenir en mettant l'innovation au cœur du projet.

Le Département du Haut-Rhin a souhaité que cette nouvelle ligne ferroviaire soit une des premières sur laquelle circulera un train innovant. Ce type de train sera plus propre, plus performant pour répondre pleinement aux enjeux de l'économie haut-rhinoise.

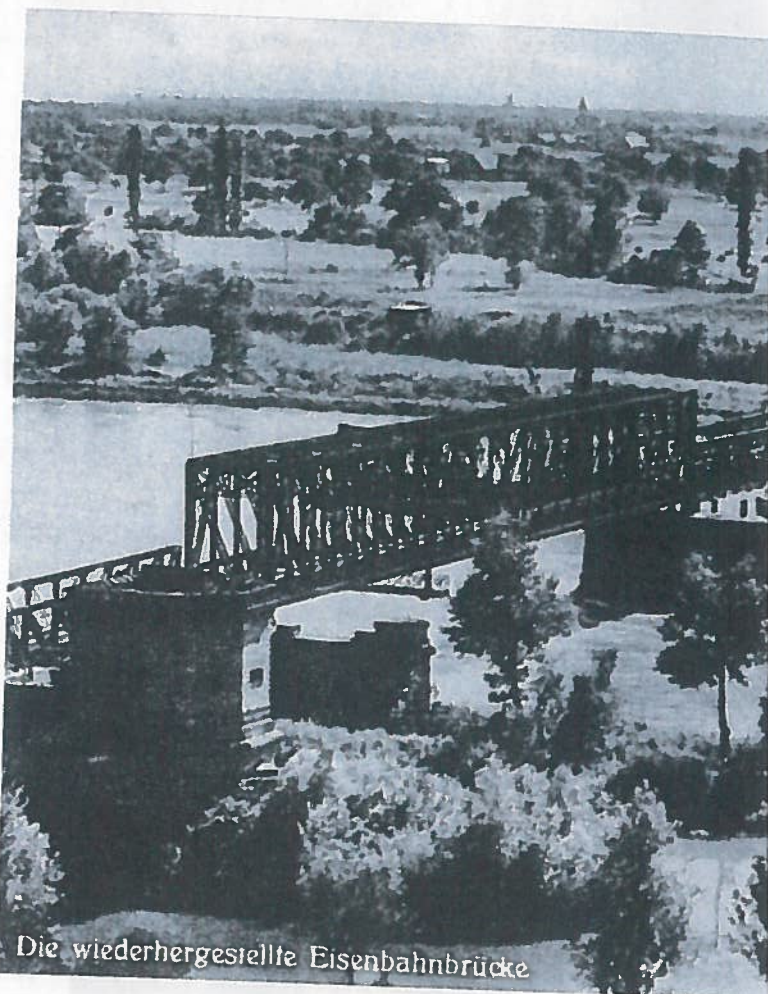
COÛT ET PERSPECTIVE

Le coût de cette liaison ferroviaire est estimé, par l'étude franco-allemande, entre 235 et 275 millions d'euros.

Le Département s'engage pour activer des leviers de financements européens pour le projet. Un dialogue soutenu est entretenu avec la Commission européenne notamment pour mobiliser des cofinancements de l'Union européenne.

Dans le calendrier, les études opérationnelles sont actuellement menées jusqu'en 2020. En 2024, débutera la consultation des entreprises et commenceront les premiers travaux, la raison du projet doit se faire en 2026.

Les réflexions sont en cours quant au nombre de gares sur le parcours ou la création d'un train-tram mais la volonté du Département est d'obtenir une ligne directe, conscient que les ruptures de charge ont un effet négatif sur les voyageurs.



Die wiederhergestellte Eisenbahnbrücke

Avec la destruction en février 1945 du pont ferroviaire sur le Rhin entre Neuf-Brisach et Breisach, prend également fin l'exploitation de la ligne Colmar-Freiburg im Breisgau.

UNE COOPÉRATION TRANSFRONTALIÈRE RENFORCÉE

La liaison directe Colmar-Freiburg est l'un des projets fixés par la Stratégie Or, Oberrhein/Rhin supérieur, dévoilée en janvier dernier et qui vise à intensifier la coopération transfrontalière entre l'Alsace et ses voisins allemands et suisses. Cette stratégie constitue le socle de référence pour la Collectivité européenne d'Alsace.

Le projet de liaison directe Colmar-Freiburg, s'inscrit pleinement dans le cadre de la Collectivité européenne d'Alsace, puisque c'est la première fois que le transfrontalier devient une compétence en France. A compter de 2021, la collectivité en sera le chef de file avec des projets comme celui-ci.